

自然が
いっぱい
イイナ!!

歴史自然資料館

地域物産館

子ども向け大型遊具

環境学習の場

水と緑のオアシス イイナパーク川口

『広域的な集客性に配慮した「水と緑のオアシス空間」の創出』を計画のテーマとして、自然環境や歴史文化遺産を活用した、地域の振興や都市農業の活性化にも資する公園として4月3日に一部の供用を開始しました。

公園開園時間 9:00~17:00

平成34年度開設予定
公園区域
昆虫などの生き物がすめるようにエノキやクヌギなどの落葉広葉樹を植栽し、子どもたちが自然とふれあうことのできる環境学習の場となるよう整備します。

子ども向け大型遊具

公園管理事務所

公園出入口

駐輪場12台

公園出入口
(利用は平成30年
9月末までの予定)

歴史自然資料館

公園区域

大池

地域物産館

仮設駐車場
190台
(利用は平成30年
9月末までの予定)

平成32年度開設予定 公園区域
高速道路を降りずに公園や地域を散策することができる。首都高初のハイウェイ・オアシスを計画しています。

火葬施設区域

川口PA

駐車場出入口

駐車場40台

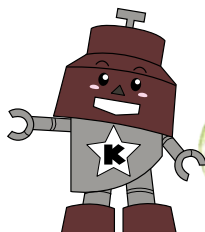
駐車場出入口

駐車場出入口

公園出入口

県道足立川口線

駐車場150台



イイナパーク川口の名前の由来

地域に縁のある「伊奈氏」や「良いもの」を連想させる愛称として公募によって決まりました。

所在地 赤山 501-1

車でお越しのかた

「西新井宿交差点(県道足立川口線)」を東京方面に進行

電車でお越しのかた

徒歩 「SR新井宿駅2番出口」から「赤山交差点(県道越谷鳩ヶ谷線)」経由で徒歩約15分

バス コミュニティバス「みんななかまバス」戸塚・安行循環(1日7便)

「新井宿駅」から「門下町」下車、徒歩約8分



問い合わせ…公園課 ☎048-242-6337 FAX048-285-2003

歴史自然資料館

赤山・安行周辺を中心に郷土川口の歴史・文化・自然を体感できる施設が開館。3棟の建物をホワイエで結んだ建物は、日本を代表する建築家の伊東豊雄氏の設計によるもので、地域物産館、川口市めぐりの森(火葬場)も同様です。



◇展示室

「赤山陣屋と伊奈氏」、「安行の植木」に関わる歴史文化の常設展示。美しい画像、赤山陣屋模型によって郷土の歴史・文化・自然を紹介

◇映像ギャラリー

臨場感あふれる美しい映像により、郷土川口の魅力を発信

問い合わせ…文化財課

☎048-283-3552 FAX048-283-3595



展示室



映像ギャラリー

子ども向け大型遊具



家族で遊べる 新スポット

家族みんなで飛んだり
はねたり滑ったりして遊
べる、白い山型の大型遊
具を設置

問い合わせ…公園課 ☎048-242-6337 FAX048-285-2003

地域物産館



市内物産を中心に 地域の農を紹介

平成32年度の本格オー
プンに向けて、集客性の
高いイベントやワークシ
ョップを随時開催予定

問い合わせ…産業振興課 ☎048-259-9019 FAX048-259-2622

ハイウェイオアシス



イメージ図(設計中)

川口の魅力を 広く発信

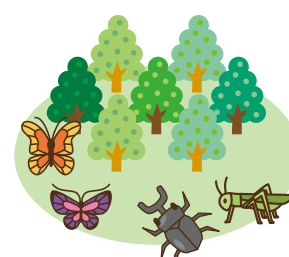
高速道路を降りずに公園や
地域を散策することができ
る、首都高初のハイウェイ
オアシスを計画しています。

平成32年度利用開始予定

※「ハイウェイ・オアシス」はNEXCO3社の登録商標です。

問い合わせ…赤山歴史自然公園整備室 ☎048-242-6341 FAX048-285-2003

環境学習の場



川口の自然を 未来の子どもたちへ

昆虫などの生き物がすめるように
エノキやクヌギなどの落葉広葉樹
を植栽し、子どもたちが自然とふ
れあうことのできる環境学習の場
となるよう整備します。

平成34年度公園全体の利用開始予定