

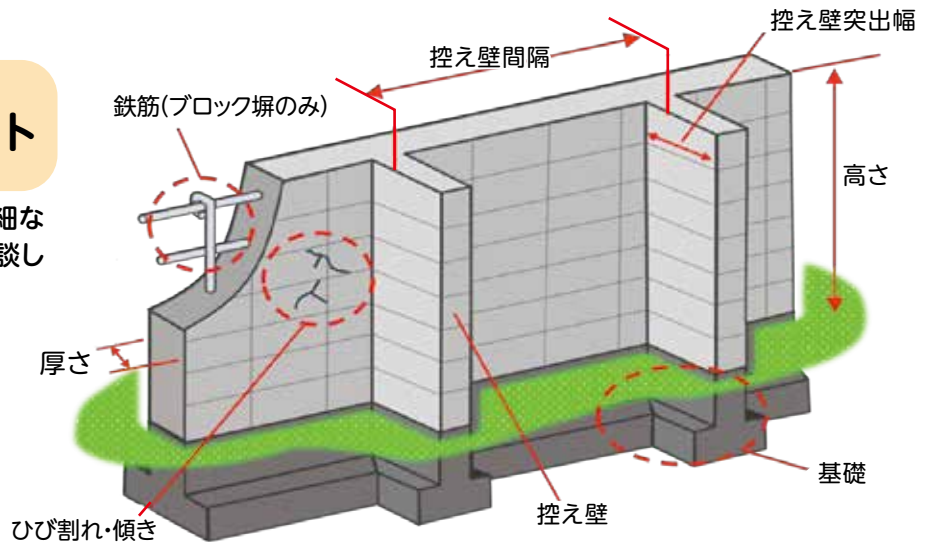
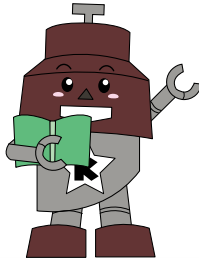
ブロック塀の安全点検を

大阪北部地震でブロック塀が倒壊して登校中の児童が下敷きになる痛ましい事故がありました。老朽化や正しく施工されていないブロック塀は、地震や強風などにより倒壊し、通行人などに危害を及ぼす恐れがあるだけでなく、災害時の避難路や物資の緊急輸送の妨げになることもあります。塀の安全性の確保は所有者の責任です。取り返しのつかない事態を未然に防ぐために安全点検を行いましょう。

点検

☑️チェックポイント

不適合がある場合や、より詳細な調査をする場合は専門家に相談しましょう。



ブロック塀

- 1. 高さは地盤から2.2m以下である。
- 2. 厚さは10cm以上である。(高さが2m超2.2m以下の場合は15cm以上)
- 3. 長さ3.4m以下ごとに、高さの1/5以上突出した控え壁がある。
- 4. コンクリートの基礎がある。
- 5. 傾き、ひび割れがない。
- 6. 鉄筋が入っている。



組積造

- 1. 高さは地盤から1.2m以下である。
- 2. 厚さは十分である。
- 3. 長さ4m以下ごとに、塀の厚さの1.5倍以上突出した控え壁がある。
- 4. 基礎がある。
- 5. 傾き、ひび割れがない。
- 6. 基礎の深さは20cm以上である。



塀の改修はこちら

※着工前の申請など、条件がありますので、必ず事前にお問い合わせください。

- 既存塀を撤去し、一定基準以上の生け垣や植込地を設置する場合【生け垣設置等奨励補助金】
 - { 生け垣10,000円/m(20m限度) }
 - { 植込地10,000円/m(10m限度) } + 既存塀撤去8,000円/m(20m限度)
 問い合わせ…みどり課 ☎048-242-6335 ㊚048-285-2003
- 一戸建て住宅の既存塀を改修する場合、または既存塀を撤去し新しい塀を設置する場合【住宅改修資金助成金】
 - 工事費(200,000円以上が対象)×5%(上限額 100,000円)
 問い合わせ…住宅政策課 ☎048-242-6326 ㊚048-285-2003

専門的な相談はこちら

(一社)埼玉建築士会 ☎048-861-8221 (月～金曜日)
 (一社)埼玉建築士事務所協会 ☎048-864-9313 (9:00～17:00)

※相談は無料ですが、現地での詳細調査を希望のかたは、鉄筋の有無や地盤面下の調査が必要となるため、専門業者などへ依頼してください。(一般的には有料)

※市でも、建築の専門家による、住宅のリフォームや耐震などの無料建築相談(予約制)を開催しています。現地での相談・調査は行いません。

申し込み問い合わせ…住宅政策課 ☎048-242-6326 ㊚048-285-2003

→26ページ

耐震診断・耐震改修への補助制度

昭和56年5月31日以前に工事に着手し建築された住宅を対象とした、補助制度があります。

診断

戸建て住宅 補助額2/3 (上限額 65,000円)
 共同住宅 補助額2/3 (上限額1,500,000円)

改修

戸建て住宅 補助額23% (上限額 400,000円)
 共同住宅 補助額23% (上限額3,000,000円)

問い合わせ…建築安全課 ☎048-242-6344 ㊚048-285-2003

写真出典:(一財)消防防災科学センター

