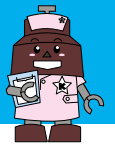




3月の救急診療当番医

当番医は、都合により変更することがあります。
最新の情報は、市ホームページでご確認ください。



急性の病気・けがのとき

日曜・祝日当番医

診療時間9:00~17:00(うち休憩時間あり) *往診はしません。

3 日	川口工業総合病院(内科系・外科系)	青木1-18-15	048-252-4873
	さくらキッズクリニック(小)	中青木2-15-34-101	048-257-5211
	杉浦医院(内・外)	本町4-4-16-3F	048-222-5015
	井上整形外科(整・麻・リハ・リウ)	並木2-7-1	048-251-6330
	深野歯科医院(歯)	本町3-6-29	048-222-4227
10 日	伊藤歯科医院(歯)	石神10-1	048-296-1763
	寿康会病院(内・外・循・胃・肛)	西青木2-15-10	048-251-2050
	平井子どもクリニック(小)	東川口5-30-6	048-290-4155
	北條胃腸科外科(外・肛・内)	川口6-9-48	048-256-7731
	森田眼科(眼)	並木3-14-14-1F	048-259-0555
17 日	川口駅マツモト歯科(歯)	栄町3-10-8-2F	048-257-0303
	川本歯科医院(歯)	芝4-1-10	048-262-2911
	齋藤記念病院(内・胃・呼・循)	並木4-6-6	048-252-8762
	フクダクリニック(内・小)	南鳩ヶ谷1-9-6	048-282-6000
	川口肛門胃腸クリニック(肛外・消内)	本町4-3-1-2F	048-299-5147
21 祝	ソフィア祐子レディースクリニック(産・婦・内)	西川口1-26-4-3F	048-253-7877
	成田歯科医院(歯)	中青木1-10-3	048-251-4431
	森下歯科医院(歯)	安行原2394-1F	048-296-6377
	河合病院(外・内・整)	領家3-6-7	048-222-0190
	目時医院(婦・内・小・肛外)	芝5-2-1	048-265-1161
24 日	新井町内科消化器クリニック(内・消・アレ・胃)	新井町16-1	048-222-0700
	川口眼科(眼)	飯塚2-2-14	048-252-6341
	うけがわ歯科(歯)	川口4-11-8	048-256-8148
	イサオ歯科クリニック(歯)	戸塚4-16-28	048-297-8211
	埼玉厚生病院(内)	南鳩ヶ谷6-5-5	048-281-7611
31 日	下条医院(内・呼・小)	芝中田1-30-8	048-266-1134
	金山町たたら内科(内・循)	金山町12-1-1F	048-228-6060
	篠田耳鼻咽喉科医院(耳)	川口4-2-36-1F	048-252-4046
	カワムラ歯科医院(歯)	幸町3-8-14	048-256-0118
	浜田歯科医院(歯)	芝中田1-29-19	048-266-3111
4/7 日	はとがや病院(内)	坂下町4-16-26	048-281-1468
	小谷場クリニック(アレ・小・内)	小谷場410-1	048-268-9298
	西川口中央クリニック(内・消内)	西川口1-5-21-5F	048-299-8474
	伊神産婦人科クリニック(産・婦)	栄町1-12-21-201	048-258-0201
	南町歯科クリニック(歯)	南鳩ヶ谷3-17-6	048-281-5722
4/7 日	山本歯科クリニック(歯)	戸塚境町35-15	048-298-5260
	鳩ヶ谷中央病院(内・循・消・呼)	桜町6-12-55	048-281-6131
	周東医院(内・循・小・皮・耳・消内)	東川口4-19-12	048-294-6677
	上野病院(内)	西青木1-9-30	048-251-4473
	さとらメンタルクリニック(精・心内)	本町4-4-16-401	048-229-7622
4/7 日	おおぬま歯科クリニック(歯)	並木元町4-30	048-253-5510
	えき歯科医院(歯)	長蔵1-26-5	048-298-6480

急病(発熱、下痢、嘔吐など)のとき

小児夜間救急診療当番医

けが、やけどなどは→救急医療情報センター ☎048-824-4199

月/日	曜日	20:00~23:00			23:00~翌日8:00
		医療機関名	住所	電話番号	
3/1	金	埼玉協同病院	木曾呂1317	048-296-4771	協同病
2	土	医療センター(18時から診療)	西新井宿180	048-287-2525	医療セ
3	日	医療センター(17時から診療)	西新井宿180	048-287-2525	医療セ
4	月	増洲ファミリークリニック	芝3-16-20	048-487-7701	医療セ
5	火	さの小児科クリニック	芝西2-27-16-2F	048-265-7638	済生会
6	水	杉本子どもクリニック	南鳩ヶ谷4-26-1	048-288-7339	医療セ
7	木	新谷医院	本前川11-19-22	048-285-5578	医療セ
8	金	埼玉協同病院	木曾呂1317	048-296-4771	協同病
9	土	医療センター(18時から診療)	西新井宿180	048-287-2525	医療セ
10	日	医療センター(17時から診療)	西新井宿180	048-287-2525	医療セ
11	月	小林医院	戸塚東3-6-8	048-297-8492	済生会
12	火	こばやし子どもクリニック	辻1573-1-1F	048-280-1277	済生会
13	水	白石内科小児科医院	坂下町1-12-6	048-281-1369	医療セ
14	木	東浦和内科外科クリニック	柳崎4-28-32	048-487-7755	医療セ
15	金	埼玉協同病院	木曾呂1317	048-296-4771	協同病
16	土	医療センター(18時から診療)	西新井宿180	048-287-2525	医療セ
17	日	医療センター(17時から診療)	西新井宿180	048-287-2525	医療セ
18	月	おおしま子どもクリニック	本町4-4-16-202	048-227-1677	医療セ
19	火	山森小児科	幸町1-7-1-2F	048-254-3332	済生会
20	水	さくらキッズクリニック	中青木2-15-34-101	048-257-5211	医療セ
21	祝	医療センター(17時から診療)	西新井宿180	048-287-2525	医療セ
22	金	埼玉協同病院	木曾呂1317	048-296-4771	協同病
23	土	医療センター(18時から診療)	西新井宿180	048-287-2525	医療セ
24	日	医療センター(17時から診療)	西新井宿180	048-287-2525	医療セ
25	月	なかち小児科医院	金山町12-1-103	048-222-7011	医療セ
26	火	あかちゃんともどものクリニック	栄町1-12-21-203	048-250-5670	済生会
27	水	鹿嶋医院	領家1-23-15	048-222-4858	医療セ
28	木	平井子どもクリニック	東川口5-30-6	048-290-4155	医療セ
29	金	埼玉協同病院	木曾呂1317	048-296-4771	協同病
30	土	医療センター(18時から診療)	西新井宿180	048-287-2525	医療セ
31	日	医療センター(17時から診療)	西新井宿180	048-287-2525	医療セ
4/1	月	上青木クリニック	上青木6-14-10	048-423-6761	医療セ
2	火	新谷医院	本前川11-19-22	048-265-5578	済生会
3	水	川口並木クリニック	並木3-34-17	048-253-3994	医療セ
4	木	下条医院	芝中田1-30-8	048-266-1134	医療セ
5	金	埼玉協同病院	木曾呂1317	048-296-4771	協同病
6	土	医療センター(18時から診療)	西新井宿180	048-287-2525	医療セ
7	日	医療センター(17時から診療)	西新井宿180	048-287-2525	医療セ

◎小児夜間救急診療は、緊急を要する小児患者さんを応急的に診療するため、川口市医師会の先生方のご協力により実施しているものであり、昼間に時間のとれないかたのための時間外診療窓口ではありません。

上記一覧表にある23:00~翌日8:00の医療機関の連絡先
医療セ...川口市立医療センター ☎048-287-2525
済生会...済生会川口総合病院 ☎048-253-1551
協同病...埼玉協同病院 ☎048-296-4771

ホームページhttp://kodomo-qq.jp/
(公益社団法人 日本小児科学会)

埼玉県救急電話相談等

- ・小児救急電話相談
- ・大人の救急電話相談
- ・救急医療情報センター

急な病気やけがに関して、看護師の相談員が医療機関を受診するべきかどうかなどをアドバイスします。また、受診可能な医療機関(歯科・精神科除く)の案内もします。(24時間年中無休)

☎#7119 または ☎048-824-4199(ダイヤル回線、IP電話、PHSをご利用の場合)

*従来と同様に、次の番号も使用できます。

大人の救急電話相談	小児救急電話相談	救急医療情報センター
急な病気やけがの受診の必要性などを助言 ☎#7000 または ☎048-824-4199	子どもの急病時の家庭での対処方法や受診の必要性などを助言 ☎#8000 または ☎048-833-7911	受診可能な医療機関の電話案内 ☎048-824-4199(歯科・精神科除く)

●受診前には必ず当日の当番医に電話でご確認ください。(おかけ間違いにご注意ください) ●当番医の問い合わせは保健総務課へ

市広報番組「ふれあい川口」

J:COM川口・戸田/J:COM埼玉東
3/4~10(月~金12:00~12:30、土・日9:00~9:30)
市ホームページ 3/4~

拉致問題の解決は市民の願いです

全ての拉致被害者の救出を求める署名にご協力ください!
毎月第1日曜日14:00~16:00 JR川口駅前
問い合わせ...福祉総務課

- 編集・発行/平成31年3月1日/川口市広報課/〒332-8601 川口市青木2-1-1
- 市ホームページアドレス <https://www.city.kawaguchi.lg.jp>(支所、公民館などにあるキオスク端末からもご覧いただけます)
- 市長への手紙 ☑市ホームページ→市長への手紙から送信 ☎048-255-6250 ☒川口市役所秘書課 市長への手紙係 行
- 広報かわぐちの録音版や点字版を希望のかたは障害福祉課(☎048-259-7926)にお問い合わせください。
- 広報かわぐちには市内の各公共施設・JR駅・SR駅・郵便局・銀行・信用金庫・ファミリーマート・セブンイレブン・サミット・イオンモール川口前川・マルエツ・アリオ川口・オーケーストア・ララガーデン川口などに置いてあります(一部を除く)。
- 広報かわぐちを通して入手した個人情報、目的以外に使用したり第三者に開示・提供することは一切ありません。

☎048-258-1110(大代表)おかけ間違いのないようお願いいたします。

川口市人口・世帯数

平成31年2月1日現在 ※()内は前月対比

人口	603,754人	(-84人)
男	306,167人	(-35人)
女	297,587人	(-49人)
世帯	285,147世帯	(+104世帯)