

# 第41回 たたら祭

8/31(土)・9/1(日)

10:00~19:00

会場 SKIPシティとその周辺

## 9 10 初午太鼓コーナー

川口初午太鼓連絡協議会加盟クラブの共演による宵宮100連太鼓の実演など。



9/8/31(土)  
10:00~10:30  
10/9/1(日)  
13:30~14:00

## 4 はいてくコーナー おばけ屋敷

名物のおばけ屋敷。エコな涼しさをお楽しみください！

8/31(土)  
12:00~17:00  
9/1(日)  
11:00~17:00



## 5 はいてくコーナー わたあめ

川口機械製造業のかたが製作した「わたあめ成形機」でわたあめの実演・体験販売。

8/31(土) 12:00~17:00  
9/1(日) 11:00~17:00



## 11 子どもみこしコーナー

9/1(日) 10:00~11:00

子どもたちが暑さに負けず頑張ります！



## 12 運営本部

たたらんTシャツ(S・M・L・LL各600円)ミニハッピー(600円)の購入は運営本部で！



## 13 献血コーナー

9/1(日) 10:00~12:00  
13:15~16:00

命をつなぐ献血にご協力をお願いします。

## 6 バザールコーナー

両日

- 川口市商店街連合会加盟の店舗を中心とした飲食店・物販店。
- 市民ステージでは、ダンス、バンド、ビンゴゲーム、ジャズナイトなど、幅広いジャンルのプログラムを予定しています。



## 7 ふくしコーナー

ボランティア、福祉施設・団体などの活動を紹介するブースを設置し、人々の交流を促進します。

## 8 クリーンコーナー

9/1(日) 15:00~16:00

清掃ボランティアを体験してみませんか。あなたの善意できれいなお祭りに。団体・個人でも参加できます。

8月23日(金)までに実行委員会事務局へ



## 1 みどりコーナー

安行の植木を使用した見本庭園、植木市、園芸相談、新鮮野菜の販売などを行います。

8/31(土) 子どもイモ掘り大会  
1回目 10:30~ 2回目 13:30~  
9/1(日) 子どもゲーム大会  
10:00~15:00

両日

- 花育体験教室(協力:鳩ヶ谷高等学校).....10:00~ ※教材がなくなり次第終了
- 新鮮野菜販売(協力:JAさいたま安行農産物直売所).....10:00~17:00
- 植木市.....10:00~17:00
- 見本庭園.....10:00~19:00
- 園芸相談.....10:00~19:00

## 2 鋳物実演コーナー

地場産業の鋳物作りを実演。実際に型作りから体験し、できあがった鋳物製品をプレゼント！



両日

1回目 11:00~12:00 ※無料参加券は  
2回目 13:00~14:00 各回1時間前  
3回目 15:00~16:00 から配布

## 3 子どもチャレンジ広場コーナー

缶つま、缶つり、ウォーターゲーム、昔遊び(けん玉、あやとり、パズル)など。チャレンジが成功するとプレゼントがもらえます！

両日 10:00~17:00  
(12:00~13:00、15:00~15:30を除く)

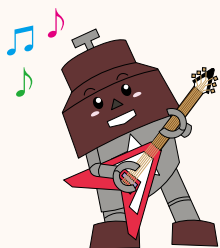




**15 サンバパレード** **9/1日** 16:30 ~ 18:00



**14 流し踊り** **9/1日** 14:30 ~ 16:00



## 17 ステージコーナー

子どもたちに人気の  
キャラクターショーや  
ライブなど  
イベント盛りだくさん！

**8/31(土)**

ライブコンサート  
キャラクターショー、ダンス ほか

**9/1日**

お笑いライブ  
キャラクターショー、ダンス ほか



アキラ100%

ふじいあきら

マツモトクラブ

磁石

## 無料シャトルバス

JR川口駅(東口)  
JR西川口駅(東口)  
JR蕨駅(東口)  
SR鳩ヶ谷駅(西口)

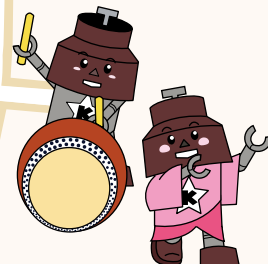
たたら祭り  
会場

※混雑状況により乗車できない場合もあります。



川口市立高校  
交差点

C街区



## 16 バルーン「ルミエム」

**9/1日**

18:50~

夜空で幻想的な  
光を放つバルーン  
「ルミエム」を飛ばします！

## 交通規制・抑制

**9/1日** 10:00~18:30

交通規制区間

交通抑制区間



## SR往復割引乗車券(発売駅~鳩ヶ谷駅間1往復)

**8/31(土)** **9/1日** (購入の当日限り有効)

発売場所

埼玉高速鉄道線各駅の自動券売機(赤羽岩淵駅を除く)

往復運賃	大人	小児
赤羽岩淵	440円	240円
川口元郷	380円	200円
南鳩ヶ谷	300円	160円

往復運賃	大人	小児
新井宿	300円	160円
戸塚安行	380円	200円
東川口	440円	240円
浦和美園	500円	260円

※東京メトロ線、赤羽岩淵駅から乗車の場合、鳩ヶ谷駅改札で本乗車券と交換します。

問い合わせ…川口市たたら祭り実行委員会事務局(自治振興課内)

<https://www.tatara-matsuri.com>

第41回たたら祭り

検索

☎048-285-0310 FAX 048-285-0370

※内容・スケジュールは変更になることがあります。