

緑と花でつくる川口の元気!!

緑化推進事業にご協力ください

緑のまちづくりを市民の皆さんと推進するため、緑化推進事業への協賛を募集します。
協賛いただいた際には、フラワースタンドのサインボードに
協賛者(企業・団体・店舗など、個人)の名称または氏名を掲載します。

協賛の内容

- ◆協賛金:フラワースタンド1基を1口として、1口1万円(10口まで可能)
※協賛金は市への寄附金となり、法人税法上損金算入が認められ、所得税法においても寄附金控除対象となります。また、**個人などの場合はふるさと納税の対象**となります。
- ◆サイン掲示期間:11月~令和2年4月の6カ月間
- ◆募集口数:250口
- ◆募集対象:企業・団体(個人事業主含む)または個人

設置場所(4路線)

新オートレース通り

「西川口駅入口」交差点から「オートレース場北」交差点までの約1,200m

西川口陸橋通り

「県税事務所」交差点から「青木五丁目」交差点までの約810m

前川中央通り

前川観音通り「前川」交差点から城北信用金庫前川支店先の交差点までの約1,200m

南浦和前川通り

「前川橋」交差点から地蔵橋手前までの約1,020m

- ・フラワースタンドの位置指定は原則できません。
- ・希望のエリアが申込多数の場合は、口数の調整や設置場所に近い申込者を優先する場合があります。



サインボード(100mm×300mm)
フラワースタンドの歩道側・車道側の両面に掲示します



申し込み

申請書に必要な事項を記入の上、みどり課へ提出してください。

締め切り:8月30日(金) ※詳細は市ホームページをご覧ください。

問い合わせ…みどり課 ☎048-242-6335 FAX048-285-2003

川口いきもの調査 調査員募集中!

市内に生息する3種の指標生物を中心とした「川口いきもの調査」を実施します。みなさんからお寄せいただいたデータを活用し、市内の自然や生きものの保全を図るとともに、調査に参加することで、身の回りの生きものに興味や関心を持ってもらうことを目的に行います。



STEP1 調査員登録

氏名(ふりがな)、住所、年齢、パソコンなどのEメールアドレス(あるかた)を記入の上、郵送、EメールまたはFAXで自然保護対策室へ

※**市内在住・在学・在勤の小学生以上のかたに限り**ます。

※小学生は、保護者からご応募ください。

登録完了後、調査員証・川口いきもの調査の手引き・調査票を送付します。(川口いきもの調査ホームページ)



STEP2 生きものを見つけに行こう

調査期間:8月1日(木)~11月30日(土)

調査対象:指標生物3種類(シオカラトンボ・アゲハチョウ・ミンミンゼミ)のほか、珍しいと思った生きもの、気になった生きものなど

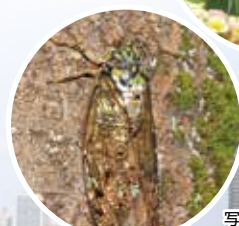


STEP3 調査票で報告しよう

市内で見つけた生きものを調査票で報告してください。

調査票の報告以外に、「いきものログ(※)」からも報告ができます。

※環境省が運用している生きものの情報を収集・管理するインターネット上のシステム



写真提供
(公財)埼玉県生態系保護協会

問い合わせ…自然保護対策室 ☎048-229-6735 FAX048-224-5304 ✉090.02510@city.kawaguchi.saitama.jp
〒332-0001 朝日4-21-33 朝日環境センター・リサイクルプラザ3階