

第22回 川口健康フェスティバル⁹ 入場無料

健康のすばらしさを認識し、自分の健康は自分でつくるという自覚を持って、市民一人ひとりが主役の健康づくりを実践しましょう。

29日
場所: リリア

式典・講演会 音楽ホール

定員 600人

12:00開場 13:00開演

式典

- 8020よい歯のコンクール表彰
- アトラクション (Lei Onaona Hula Studio)
- 保健・医療・健康増進功労者表彰
- 公衆衛生功労者・団体表彰



Lei Onaona Hula Studio

健康講演


● **テーマ**
「食を愉しみ 人生を愉しむ」

● **講師**
田崎 真也 氏 (ソムリエ)



健康体験コーナー 10:00~13:15 展示ホール

- 健康相談(医師)
- 歯の健康相談(歯科医師)
- くすりの相談(薬剤師)
- 受動喫煙・健康情報コーナー
- 栄養・試食コーナー (ほか)



● **糖尿病簡易検査コーナー**

定員 30人(先着順)
※10:00~整理券配布

対象 市内在住の40歳以上のかた
※ただし、糖尿病・血友病などの出血性疾患・肝炎などのかた、抗血栓薬を服用されているかたを除く

血管年齢測定 骨密度測定

各220人(先着順)
9:45~
整理券配布


運動体験コーナー 10:00~13:00 催し広場

★定員:各30人(先着順)
★9:45~整理券配布
★入れ替え制(各30分)

運動体験会・4部制

第1部 10:10 ~ アクティブウォーキング
第2部 10:50 ~ イスYOGA
第3部 11:30 ~ ボールエクササイズ
第4部 12:10 ~ イスYOGA

※握力など、5つの基本的な体力測定も常時開催



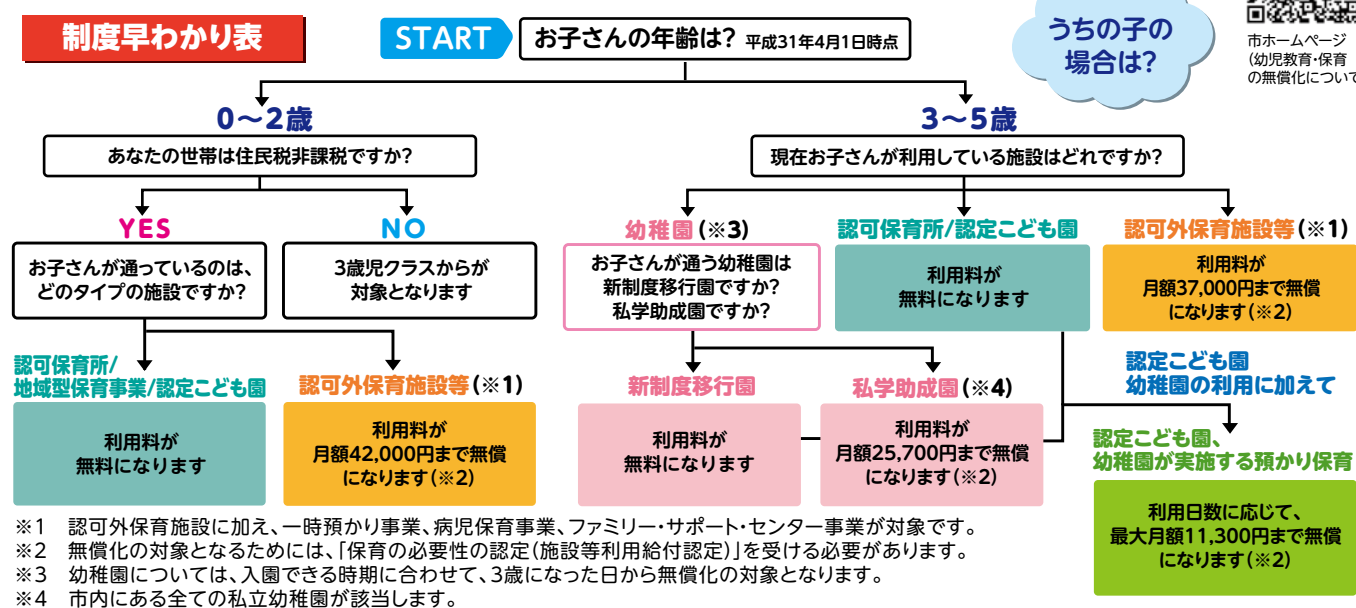
問い合わせ…保健総務課 ☎048-258-1642 FAX048-258-6019

幼児教育・保育の無償化が10月からスタート!

子育て世帯の経済的負担を軽減するため、3~5歳児クラスまでのお子さんと0~2歳児クラスまでの住民税非課税世帯のお子さんの施設や事業の利用料が無償化されます。なお、実費徴収分(通園送迎費・行事費・教材費など)については、これまでどおり保護者負担となります。



市ホームページ(幼児教育・保育の無償化について)



問い合わせ…保育入所課 ☎048-259-9043 FAX048-252-7776