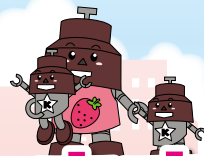


# 令和2年4月入所の 保育所等利用申込受付を行います



| 受付日  | 10月<br>23日(水)          | 24日(木)             | 25日(金) | 28日(月)              | 29日(火) | 30日(水)              | 31日(木)     | 11月<br>1日(金)              | 2日(土) |
|------|------------------------|--------------------|--------|---------------------|--------|---------------------|------------|---------------------------|-------|
| 受付場所 | 東スポーツセンター<br>1階<br>体育館 | 戸塚公民館<br>3階<br>ホール |        | 鳩ヶ谷庁舎<br>2階<br>大会議室 |        | 芝支所<br>3階<br>多目的ホール |            | 福祉センター青木会館<br>2階<br>市民ホール |       |
| 所在地  | 東領家2-27-1              | 戸塚東3-7-1           |        | 三ツ和1-14-3           |        | 芝6247               |            | 青木3-3-1                   |       |
| 受付時間 | 10:00~16:00            |                    |        |                     |        |                     | 9:00~16:00 |                           |       |

詳細は「令和2年度保育所等利用申込のてびき」をご覧ください。10月1日(火)~保育入所課、支所、駅連絡室、川口駅前行政センター、子育てサポートプラザ、戸塚児童センターあすばる、子育てひろばポッポ♡で配布します。市ホームページからダウンロードもできます。



保育所等利用申込の案内

## 認可外保育施設利用料補助事業の変更

「幼児教育・保育の無償化」の実施により、10月分からの川口市認可外保育施設利用料補助事業の対象施設や対象者を変更します。詳細は市ホームページをご覧ください。

※9月分までの申請条件は従来どおりです。

問い合わせ…保育入所課 ☎048-258-4097 FAX048-252-7776



補助事業の変更

令和3年  
4月

## 川口市立高等学校内に 附属中学校が開校

本市教育の中核的拠点となる川口市立高等学校で、令和3年度から中高一貫教育を開始し、さらに魅力ある教育の充実・発展を目指します。

**校名** 川口市立高等学校附属中学校

**設置形態** 併設型中高一貫校

**場所** 川口市立高等学校内の施設を活用

**入学対象** 市内在住の小中学生

**生徒数** 1学年80人×3学年=240人  
(1学年男女各40人)

### 学校説明会

対象：市内在住の小学5年生と保護者

令和元年11月 9日(土)  
令和元年12月14日(土)  
令和2年 1月18日(土)

川口市立高等学校  
大ホール



▲川口市立高等学校

★時間・申込方法などの詳細はホームページをご覧ください。 <https://kawaguchicity-jh.edumap.jp>

※学校説明会に関する問い合わせは、川口市立高等学校中高一貫校開設準備部会担当へお願いします。☎048-483-5513

問い合わせ…学務課 ☎048-271-9219 FAX048-253-6260