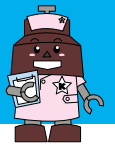




4月の救急診療当番医

当番医は、都合により変更することがあります。
最新の情報は、市ホームページでご確認ください。



急性の病気・けがのとき

日曜・祝日当番医

診療時間9:00~17:00(うち休憩時間あり) *往診はしません。

5 日	益子病院(内・外・小・整・胃)	芝中田2-48-6	048-267-2211
	つちやこどもクリニック(小・神)	西川口6-2-32	048-251-9915
	いしい内科クリニック(内)	上青木6-2-19	048-475-8056
	森田眼科(眼)	並木3-14-14-1F	048-259-0555
	カワムラ歯科医院(歯)	幸町3-8-14	048-256-0118
12 日	赤井歯科医院(歯)	赤井1-15-17	048-285-2091
	安東病院(胃・内・循・整・外)	芝3-7-12	048-266-2611
	新谷医院(小)	本前川11-19-22	048-265-5578
	杉浦医院(内・外)	本町4-4-16-3F	048-222-5015
	ソフィア祐子レディースクリニック(産・婦・内)	西川口1-26-4-3F	048-253-7877
19 日	川本歯科医院(歯)	芝4-1-10	048-262-2911
	大井歯科クリニック(歯)	差間1-21-25	048-294-4180
	かわぐち心臓呼吸器病院(循内・呼内・循外・内・外・リハ・麻)	前川11-1-51	048-264-5533
	路川内科医院(内・小)	前上町32-31	048-265-6980
	北條胃腸科外科(外・肛・内)	川口6-9-48	048-256-7731
26 日	川口眼科(眼)	飯塚2-2-14	048-252-6341
	加藤歯科医院(歯)	西川口2-2-8	048-254-7164
	本庄歯科医院(歯)	前川2-24-19	048-268-7132
	千葉外科内科病院(外・内・胃)	原町4-41	048-252-3381
	さの小児科クリニック(小・アスレ)	芝西2-27-16-2F	048-265-7638
29 祝	川口肛門胃腸クリニック(肛外・消内)	本町4-3-1-2F	048-299-5147
	篠田耳鼻咽喉科医院(耳)	川口4-2-36-1F	048-252-4046
	森歯科医院(歯)	幸町2-13-27	048-251-5231
	南町歯科クリニック(歯)	南鳩ヶ谷3-17-6	048-281-5722
	川口工業総合病院(内科系・外科系)	青木1-18-15	048-252-4873
5/3 祝	田島記念クリニック(内・小・皮・耳)	三ツ和1-27-9	048-299-6355
	元郷医院(内・外・消・肛)	元郷6-11-15	048-222-2426
	伊神産婦人科クリニック(産・婦)	栄町11-12-21-201	048-258-0201
	うけがわ歯科元郷(歯)	元郷6-11-11-1F	048-222-8148
	ばんしょう歯科クリニック(歯)	戸塚3-36-18	048-297-5521
4 祝	埼玉厚生病院(内)	南鳩ヶ谷6-5-5	048-281-7611
	平井こどもクリニック(小)	東川口5-30-6	048-290-4155
	金山町たたら内科(内・循)	金山町12-1-1F	048-228-6060
	田沼皮膚科医院(皮)	本町3-15-19	048-226-4112
	オクヤマ歯科医院(歯)	並木2-27-18	048-253-2631
5 祝	山本歯科クリニック(歯)	戸塚境町35-15	048-298-5260
	齋藤記念病院(内・胃・呼・循)	並木4-6-6	048-252-8762
	おひさまこどもクリニック(小)	芝東町16-29	048-264-2500
	本町クリニック(内・消・皮・外・リハ)	鳩ヶ谷本町2-7-6	048-287-7777
	さとうメンタルクリニック(精・心内)	本町4-4-16-401	048-229-7622
6 振	長谷川歯科医院(歯)	元郷2-1-11	048-211-6692
	小谷歯科医院(歯)	前川3-2-17	048-261-3081
	河合病院(外・内・整)	領家3-6-7	048-222-0190
	ゆたかクリニック東川口駅前(内・小・皮)	東川口3-1-15-1F	048-297-1111
	永井医院(内・外・胃・肛)	芝5-15-20	048-266-7618
6 振	中青木整形外科(整)	中青木2-15-34	048-240-4611
	コートハウス歯科医院(歯)	幸町1-12-23	048-256-7127
	日精歯科鳩ヶ谷診療所(歯)	鳩ヶ谷本町4-3-10	048-281-8811
	寿康会病院(内・外・循・胃・肛)	西青木2-15-10	048-251-2050
	川口並木クリニック(内・小)	並木3-34-17	048-253-3994
6 振	上野病院(内)	西青木1-9-30	048-251-4473
	青木中央クリニック(整)	柳崎3-7-24	048-260-1211
	川口ホワイト歯科(歯)	中青木2-19-18-106	048-256-8828
	杏林歯科医院(歯)	安行北谷603-19	048-294-7244

急病(発熱、下痢、嘔吐など)のとき

小児夜間救急診療当番医

「こども夜間救急診療所」が 4月1日に開所

【所在地】 三ツ和1-14-3 鳩ヶ谷庁舎別棟1階
 【診療時間】 平日 19:30~23:00(受付19:00~22:30)
 土・日曜、祝日 17:30~22:00(受付17:00~21:30)
 【電話】 048-299-8770(電話をしてからお越しください)

下記一覧表にある3医療機関の連絡先

医療セ・・・川口市立医療センター(西新井宿180) ☎048-287-2525
 済生会・・・済生会川口総合病院(西川口5-11-5) ☎048-253-1551
 協同病・・・埼玉協同病院(木曾呂1317) ☎048-296-4771

診療時間23:00~翌日8:00(土・日曜、祝日22:00~翌日8:00)

月/日	曜日	医療機関名
4/1	水	医療セ
2	木	医療セ
3	金	協同病
4	土	医療セ
5	日	医療セ
6	月	医療セ
7	火	済生会
8	水	医療セ
9	木	医療セ
10	金	協同病
11	土	医療セ
12	日	医療セ
13	月	医療セ
14	火	済生会
15	水	医療セ
16	木	医療セ
17	金	協同病
18	土	医療セ

月/日	曜日	医療機関名
4/19	日	医療セ
20	月	医療セ
21	火	済生会
22	水	医療セ
23	木	医療セ
24	金	協同病
25	土	医療セ
26	日	医療セ
27	月	医療セ
28	火	済生会
29	祝	医療セ
30	木	医療セ
5/1	金	協同病
2	土	医療セ
3	祝	済生会
4	祝	医療セ
5	祝	済生会
6	振	医療セ

◎小児夜間救急診療は、緊急を要する小児患者さんを応急的に診療するため実施しているものであり、昼間に時間のとれないかたのための時間外診療窓口ではありません。

埼玉県救急電話相談

#7119 または ☎048-824-4199 (24時間年中無休)

音声案内が流れます

1を押す

2を押す

3を押す

小児救急電話相談
 (対象：中学生まで)
 #8000からも
 電話できます
 つながらない場合は・・・
 ☎048-833-7911

大人の
 救急
 電話相談

医療機関案内
 小児・大人に対応
 ・医療機関の案内のみ
 ・相談は対応していません
 ・歯科、口腔外科、精神科
 の案内はしていません

●受診前には必ず当日の当番医に電話でご確認ください。(おかけ間違いにご注意ください) ●当番医の問い合わせは保健総務課へ

- 編集・発行/令和2年4月1日/川口市広報課/〒332-8601 川口市青木2-1-1
- 市ホームページ <https://www.city.kawaguchi.lg.jp> (支所・公民館などにあるキオスク端末からもご覧になれます)
- 市長への手紙 ☑市ホームページ→市長への手紙から送信 ☎048-255-6250 ☒川口市役所秘書課 市長への手紙係 行
- 広報かわぐちの録音版や点字版を希望のかたは障害福祉課(☎048-259-7926)にお問い合わせください。
- 広報かわぐちには市内の公共施設・JR駅・SR駅・郵便局・銀行・信用金庫・ファミリーマート・セブンイレブン・サミット・イオンモール川口前川・マルエツ・アリオ川口・オーケーストア・ララガーデン川口などに置いてあります(一部を除く)。
- 広報かわぐちを通して入手した個人情報は、目的以外に使用したり第三者に開示・提供することは一切ありません。

にこやか かわぐち

☎048-258-1110(大代表) おかけ間違いのないようお願いします。

川口市人口・世帯数

令和2年3月1日現在 ※ ()内は前月対比

人口	607,465人	(+305人)
男	308,050人	(+209人)
女	299,415人	(+96人)
世帯	290,492世帯	(+268世帯)