

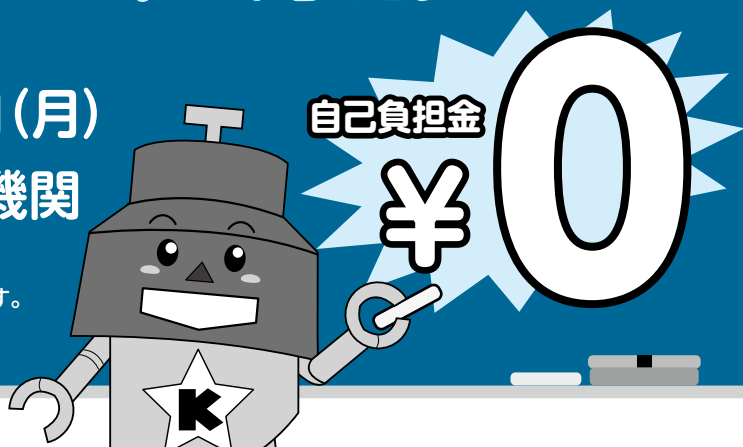
今年も健診受けるきゅぽ!!

# 特定健診・健康診査

期間 6月1日(火)～  
令和4年2月28日(月)

場所 市内の指定医療機関

※新型コロナウイルス感染症による影響などにより、  
実施期間・実施場所などが変更となる場合があります。  
最新情報は市ホームページをご確認ください。



対象	問い合わせ
国民健康保険加入の40～74歳のかた	国民健康保険課 ☎048-259-7916
後期高齢者医療制度加入のかた	高齢者保険事業室 ☎048-259-7653
生活保護受給中の40歳以上のかた	地域保健センター ☎048-256-2022

☆対象のかたには受診券を送付します。詳細は同封の案内をご確認ください。

## 〈受診に際してのお願い〉

- ・発熱、咳、倦怠感など新型コロナウイルス感染症を疑う症状があるときや体調不良のときは受診をお控えください。
- ・健診時にはご自身でマスクを用意し、着用してください。
- ・受付時間を守り、密集・密接を避けるよう協力をお願いします。
- ・各医療機関の感染防止措置の指示に従ってください。

☎048(242)6357  
問 危機管理課

平成30年1月発行の「防災本」を修正し、最新のハザードマップや防災啓発情報などを掲載した改訂版「防災本」を作成しました。第一本庁舎、支所、川口駅前行政センター、消防局、公民館などで無料配布しているほか、市ホームページからも閲覧できます。

### 新たな防災本を配布します

☎048(242)3621  
問 自治振興課

吉原喜和子(グリーンビュー川口町会)  
渡邊 守(木曾呂第1町会)  
中山 正二(新井宿町会)  
和田 知己(ワイズマーズ川口新井宿町会)  
渡邊 隆正(坂下町二丁目自治会)

### 新任町会・自治会長のご紹介(敬称略)

### 一般情報



☎048(259)7627  
問 企画経営課

経済的な理由や災害などにより保険料を納めることが困難な場合には、保険料の免除制度や納付猶予制度(50歳未満)があります。令和3年度分(令和3年7月分)と令和4年6月分)の受け付けは7月1日(木)から始まります。免除申請は本人・配偶者・世帯主の前年所得、納付猶予申請は本人・配偶者の前年所得が審査対象です。  
持年金手帳、顔写真付きの身分証明書  
※失業・倒産・事業の廃止などを理由として申請するときは、証明

### 国民年金保険料免除申請

☎048(259)7627  
問 企画経営課

日 6月1日(火)～21日(月)  
対 18歳以上の市内在住者5千人

送付しますので、ご協力をお願いします。

第5次川口市総合計画は、平成28年度～令和7年度の10年間を計画期間とし、市の将来像や、大きな変化に対応するためのまちづくりの指針として策定されました。計画に対する市民の皆さんの評価・意見を施策に反映させるため、市民意識調査を実施します。対象者を無作為に選び調査票を送付しますので、ご協力をお願いします。

### 市民意識調査にご協力を

書類（雇用保険受給資格者証または雇用保険被保険者離職票の写し、税務署などへの異動届出書、個人事業の開廃業等届出書または事業廃止届出書の写し（受付印のあるものに限る）など）を添付してください。

申 浦和年金事務所、国民年金課、支所、川口駅前行政センター

問 国民年金課

048(259) 76666

浦和年金事務所

048(831) 16388

委員会傍聴

◇第2回川口市行政評価外部評価委員会

日 第一部会：7月5日(月)13時30分、第二部会：7月2日(金)13時30分、

………共通………

場 第一本庁舎6階601大会議室  
定 3人(要事前申し込み)

申 企画経営課

048(271) 9427

国民健康保険の新しい保険証を送ります

保険証の一斉更新は毎年8月1日です。新しい保険証は、6月下旬～7月上旬に国民健康保険加入世帯へ「簡易書留」で郵送します。不在の場合は、不在連絡票がポストに投函されます。

なお、納税通知書は7月中旬に送付します。

問 国民健康保険課  
048(259) 76699

第63回水道週間 (6月1日～7日)

○今年のスローガン  
「生活も ウイルス予防も 蛇口から」

上下水道局では、安全・安心な水道水を24時間安定して届けられるよう事業を運営しています。水道事業へのご理解・ご協力をお願いします。

問 上下水道総務課

048(258) 4132

自転車置場の登録

自転車置場（青空駐輪・無人・年間登録）の10月1日(金)から1年間の利用分について、登録申請を受け付けます。

※現在利用中のかたも、新たに申請が必要です。

申 電子申請：6月7日(月)～7月7日(水)

申請書（ハガキ）：6月7日(月)～6月18日(金)

※電子申請は市ホームページからお申し込みください。

◇説明書・申請書配布場所（6月7日(月)から配布）

交通安全対策課（リリア3階）、第一本庁舎総合案内、支所、川口駅前行政センター、駅連絡室、芝

富士・南平公民館、自転車駐車場管理室（川口駅東口地下、並木、戸塚、南鳩ヶ谷駅、川口元郷地下）  
◇自転車置場の登録手数料を段階的に改定します。

		(年額)	
	区分	自転車	原付
令和3年10月～	市内	4,000円	6,000円
	市外	6,000円	9,000円
令和4年10月～	市内	5,000円	7,500円
	市外	7,500円	11,250円

問 交通安全対策課  
048(259) 9003

小規模事業者登録制度

市が発注する100万円以下の小規模な工事や修繕の契約について、小規模事業者を対象に登録制度を設け、市内事業者の受注機会を拡大しようとするものです。

対 市内に主たる事業所を有する法人・個人は問いません。

登録業種：大工、左官、とび・土工・コンクリート、石、屋根、電気、管、タイル・レンガ・ブロック、鉄筋、板金、ガラス、塗装、防水、内装仕上、機械器具設置、電気通信、造園、建具、消防施設、その他

申 契約課（第一本庁舎4階）へ郵送または持参  
〒332-8601 青木2ノ1ノ1

048(258) 12337  
※詳細は市ホームページをご覧ください。

令和3・4年度物品入札（見積）参加資格審査申請の追加受付

◇入札（見積）参加資格の有効期間  
10月1日(金)～令和5年3月31日(金)

○物品購入、印刷、修繕、賃貸借、土木施設維持管理、業務委託（建設工事に関係する設計、調査、監理、測量を除く）

日 7月1日(木)～23日(金)  
申請書類：受付期間内に契約課（第一本庁舎4階）で配布。市ホームページからダウンロードもできます。

申 契約課へ郵送（消印有効）  
〒332-8601 青木2ノ1ノ1

048(258) 12335

優良運転者表彰申請受付

対 ①5年以上の運転経験（二輪、原付含む）を有し、過去5年間継続して交通事故・交通法令違反がなく、罰金以上の刑に処せられていないかた

②10・15・20・25・30・35・40・45・50年以上①と同様のかた  
※表彰式は、9月25日(土)南平文化会館で開催の川口市交通安全市民

総ぐるみ大会で行う予定です。  
申 7月30日(金)までに、無事故・無違反証明書（自動車安全運転センター発行、申し込みから約2週間かかります）を管内の交通安全協会へ持参

◇川口警察管内  
問 川口市交通安全協会  
048(251) 2496

◇武南警察管内  
問 武南交通安全協会  
048(284) 3029

川口市の交通事故発生状況

本年1～3月中に発生した交通事故の総件数は2千457件でした。

	人身事故			物件事故
	件数	死者数	負傷者数	件数
令和3年(1～3月)	288	3	324	2,169
令和2年(1～3月)	334	3	378	2,205
増減	-46	0	-54	-36

※高速道路上の事故を除く

問 川口警察署  
048(253) 0110

都市計画道路事業の施行期間変更

環状八間通り線と南鳩ヶ谷駅西口駅前通り線は、令和3年3月31

### ダイオキシン類測定分析結果

(単位) 排ガス：ng-TEQ/m<sup>3</sup>N 灰：ng-TEQ/g 排水水：pg-TEQ/L

戸塚環境センター ☎048-295-0131

測定年月	令和2年9月	令和2年11月~12月	令和3年2月	基準値
測定項目	測定結果			
排ガス	3号炉	0.012	0.037	1 (注)
	4号炉	0.084	0.039	
焼却灰			0.00015	3
集じん灰			0.12	
排水水			0.062	10

朝日環境センター ☎048-228-5300

測定年月	令和2年9月~10月	令和2年12月~令和3年1月	令和3年3月	基準値
測定項目	測定結果			
排ガス	A号炉	0.0020	0.00010	0.1 (注)
	B号炉	0.00079	0.00020	
	C号炉	0.00097	0.00029	
固化灰		0.11		3
排水水		0.13		10

(注)法により、平成9年12月1日までに設置された施設(既設)は1ng-TEQ/m<sup>3</sup>N、それ以降に設置された施設(新設)は0.1ng-TEQ/m<sup>3</sup>Nです。  
 (参考)  
 ng(ナノグラム)=10億分の1グラム  
 pg(ピコグラム)=1兆分の1グラム  
 TEQ:ダイオキシン類はいろいろな種類があり、それぞれ毒性の強さが違います。そこで最も毒性の強いダイオキシンに換算したものがTEQとなります。

日までの施行予定を、令和8年3月31日までに変更しました。  
**問** 街路事業課 ☎048(280)1222

**川口市DX推進補助金**

国内の補助金を活用し、デジタル化・DX推進につながる取り組みをする市内事業者に対して上乗せ補助を実施します。  
**対** ①デジタル化・DX推進につながる取り組みのうち、国の補助金の補助対象となる経費など  
 ②デジタル化・DX推進に伴い必要となる事業所の改修工事に係る経費  
 ※自己負担額の2分の1で、限度額100万円(②のみ市内事業者を利用し改修工事を実施した場合は150万円)

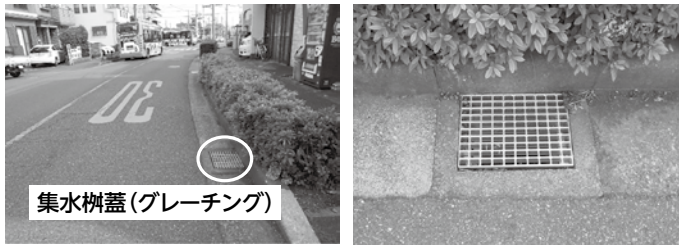
※詳細は市ホームページをご覧ください。  
**問** 経営支援課 ☎048(258)1647

**健康管理士二級指導員資格取得補助制度**

市民の健康・生きがいづくりを支援するため、資格を取得したかたに受講料を補助します。希望されるかたは、あらかじめご相談ください。  
**対** 市内在住で、令和4年3月31日(木)までに実施される健康管理士二級指導員の資格認定試験に合格し、市内ボランティア団体に加入し活動できるかた  
**定** 2人(先着順)  
**申** 6月7日(月)~25日(金)に保健総務課窓口へ ☎048(229)3291

### 集水樹蓋(グレーチング)の清掃にご協力を

集水樹蓋(グレーチング)の上に落ち葉やごみが溜まると、雨水が流れ落ちず道路冠水を起こす原因となります。  
 蓋の上に落ち葉やごみを見かけた際は、清掃のご協力をお願いします。



集水樹蓋(グレーチング)

### 私道舗装整備補助金

私道の舗装整備を行うかたに対して工事費の一部を補助します。  
**問** 道路維持課 ☎048(280)1214

補助率及び補助額は、道路形状や工事内容により異なります。詳細はお問い合わせください。  
**問** 道路維持課 ☎048(280)1214

### 川口市既存ブロック塀等安全対策補助金

通学路に面した危険なブロック塀などの撤去・改修工事の費用の一部を補助します。  
 ※予算の範囲内で補助します。  
**◇** 補助額  
 ①撤去工事：全部撤去1万2千円/m、部分撤去1万円/mを上限とし、補助対象経費の3分の2または30万円のいずれか少ない額  
 ②改修工事：基礎を新設する改修1万3千円/m、その他の改修5千円/mを上限とし、補助対象経費の3分の2または20万円のいずれか少ない額  
 ※事前に申請が必要になります。詳細は市ホームページをご覧ください。

### 民営自転車駐車場設置費補助金

駅周辺に民営自転車駐車場を設置するかたに、設置費の一部を補助します。  
**補助要件**：①公共公益性があること  
 ②駅から約300m以内の市内の地域であること  
 ③自転車または

## 福祉

### 児童手当現況届の提出・6月期支払

◇現況届の提出は6月30日(水)まで  
 児童手当を受けているかたは、毎年6月に「現況届」の提出が必要です。6月中に案内を郵送しますので、6月30日(水)までに提出してください。  
 ※提出がない場合、6月分以降の手当が受けられません。  
 ※令和2年中の所得を申告していないかたは、必ず所得の申告をしてください。手続きは、令和3年1月1日に住民登録のあった市区町村の課税担当課(川口市に住み登録があった場合は市民税課)へお問い合わせください。  
 ※公務員になったかたは消滅届を提出してください。  
 ◇6月は児童手当の定期支払月で

**問** 交通安全対策課 ☎048(259)9003

原動機付自転車を20台以上駐車できること  
**対象経費**  
 ・外周フェンス、場内の舗装、屋根、照明設備など  
 ・建物本体(駐車場部分のみ)、駐車場機器(ラックなど)など  
 ・その他必要と認められるもの  
 ※詳細は市ホームページをご覧ください。  
**問** 交通安全対策課 ☎048(259)9003



児童手当2ヶ月分を6月10日(木)に指定口座に振り込みます。  
子育て支援課  
048(258) 1113

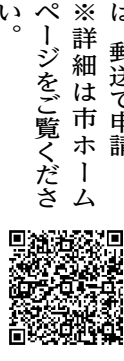
金婚・ダイヤモンド婚・プラチナ婚を迎えたご夫婦へ

内金婚(結婚50年)、ダイヤモンド婚(60年)、プラチナ婚(70年)を迎えた夫婦に、10月23日(土)開催の川口市社会福祉大会で賀詞の刻まれた記念の盾を贈呈します。  
対令和2年6月1日以前から引き続き市内に居住し、金婚は昭和46年6月1日、ダイヤモンド婚は昭和36年6月1日、プラチナ婚は昭和26年6月1日までに婚姻届を出した夫婦(すでに贈呈を受けたかたは除く)

申 7月30日(金)までに申請書、戸籍全部事項証明書(戸籍謄本)1通、住民票の写し(世帯全員のもので令和3年3月1日以降発行のもの)1通を社会福祉協議会、やすらぎ会館、長寿支援課、支所、かわぐちボランティアセンターへ持参(申請書は各窓口で配布)  
問 社会福祉協議会  
048(252) 1294

「低所得の子育て世帯生活支援特別給付金(ひとり親以外の子育て世帯)」を支給します

新型コロナウイルス感染症の影響が長期化する中、低所得の子育て世帯に対して、特別給付金を支給します。  
対ひとり親世帯以外の子育て世帯  
①令和3年4月分の児童手当または特別児童扶養手当の支給を受けているかたのうち、令和3年度分の住民税均等割が非課税のかた  
②①のほか、令和3年3月31日時点で、18歳未満(障害児の場合20歳未満)の児童を養育しているかたのうち、次のいずれかに該当するかた  
・令和3年度分の住民税均等割が非課税のかた  
・新型コロナウイルス感染症の影響を受けて家計が急変し、直近の収入が非課税相当の水準に下がったかた  
※令和3年4月1日から令和4年2月28日までに生まれる新生児も対象となります。  
¥ 児童1人あたり6万円(市上乗せ1万円含む)  
申 ①のかたは申請不要②のかたは、郵送で申請  
※詳細は市ホームページをご覧ください



問 「子育て世帯生活支援特別給付金」コールセンター(子育て支援課内)  
048(252) 0256



講習・講演

新型コロナウイルス感染症の影響により、変更や中止の可能性があります。最新の情報をご確認ください。

「男女共同参画週間」記念事業

毎年6月23日～29日は「男女共同参画週間」です。  
令和3年度キャッチフレーズ「女だから、男だから、ではなく、私だから、の時代へ。」  
◆男女共同参画のつどい(講演会)  
テーマ:「仕事×女性活躍」ひとり一人が輝く生き方  
講師:横田響子氏(女性社長・net代表)

テーマ:落語は男の世界!こん平門下に「妹」弟子がやってきた  
講師:林家うん平氏(落語家)  
日 6月26日(土)14時～15時45分  
※オンライン配信  
定 100人(事前申込・先着順)  
申 市ホームページの専用フォームから

◆男女共同参画パネル展示  
テーマ:わたしたちは性暴力・性犯罪を許さない  
日 6月23日(水)～29日(火)  
場 男女共同参画コーナー(キュポ・ラM4階)

男女共同参画セミナー

テーマ:親子のためのアンガーマネジメント  
講師:飯田陽子氏(一般社団法人日本アンガーマネジメント協会認定ファシリテーター)  
日 6月29日(火)10時30分～12時  
場 かわぐち市民パートナーズステーション会議室1-3  
対 市内在住・在勤・在学のお父さん、お母さん  
定 30人(先着順)  
申 6月1日(火)から協働推進課へ電話、窓口、またはホームページで

◆「男女共同参画週間」記念事業・男女共同参画セミナー(共通) :  
¥無料  
問 協働推進課(火～土曜日9時～17時15分、祝日を除く)  
〒332-0015 川口1ノ1ノ1 キュポ・ラM4階  
048(227) 7605

女性のためのやりたいことを見つけるトークカフェ

内 「こんな人のために、こんな役に立ちたい!こんなことができる」をテーマにした女性向けのグループディスカッションです。  
日 6月25日(金)11時～12時30分  
場 メディアセブンプレザンテーションスタジオ(キュポ・ラ7階)

広告

Large empty box for advertising space.

Large empty box for advertising space.

一般情報 福祉 講習・講演 イベント 募集 パブリック 納期 寄附 施設

**対** 創業に興味がある女性  
**定** 20人(先着順)  
**¥** 無料  
**申** 6月18日(金)までに市ホームページで  
**問** 経営支援課  
 ☎048(258)1647



**救命講習会**  
 (心肺蘇生法・AED)

講習名	講習日	講習時間	定員
乳児・小児救命講習(2時間)	6月12日(土) (6月4日(金)から受付)	9:00~11:00 または 13:00~15:00	各16人
	6月15日(火) (6月8日(火)から受付)		
	7月3日(土) (6月25日(金)から受付)		
上級救命講習(6時間)	6月23日(水) (6月16日(水)から受付)	9:00~15:00	
	7月9日(金) (7月2日(金)から受付)		

**場** 消防局 4階屋内訓練室(芝下2ノ1ノ1)  
**※** 駐車場は利用できません。  
**対** 市内在住・在勤・在学のかた(中学生以上)  
**¥** 無料(テキスト販売あり250円)  
**※** 詳細は市ホームページをご覧ください。  
**申** 問 救急課へ電話(平日9時~17時)またはホームページで  
 ☎048(262)0154

**「川口若者ゆめワーク」  
 就職支援セミナー**

開催日	内容
6月8日(火)	女性向け
6月15日(火)	中高年齢者向け
6月22日(火)	若年者向け (35歳未満の求職者)

※全回 13:30~15:30

**場** 「川口若者ゆめワーク」1階セミナールーム(川口3ノ2ノ2リプレ川口一番街2号棟)  
**対** 市内在住・在勤・在学の求職者(学生・生徒可)  
**定** 各8人(先着順)  
**¥** 無料  
**申** 問 就職支援セミナー事務局(受託業者ヒューマンアカデミー)へ電話または市ホームページで  
 ☎048(647)6240

**貿易実務講座(入門編)**  
 (オンライン講座)

**内** 講義(貿易の基本、引き合い・契約、通関・船積み、決済など)、演習(輸出入業務のシミュレーション、英文書類作成など)  
**日** 7月7日~28日の水曜日(全4回 18時30分~20時30分)  
**※** Zoom使用  
**対** 市内在住・在勤でこれから貿易業務に携わるかた、貿易実務の基

**川口市民大学 - 前期講座 -**

詳細・申し込みはこちらから

川口市民大学

川口市民大学の詳細・申込は右記の二次元コードを読み取ってください。

市民の皆さんの学習意欲に応えるため、さまざまな講座を開催しています。  
 講座ごとに、募集期間・定員・申込方法などが異なります(申し込み多数の場合は抽選)。  
**対** 市内在住・在勤・在学の18歳以上のかた

講座名	開講日	定員	受講料	募集期間	申込方法	問い合わせ
ホリスティックアロマセラピー	7/4、11、18、25 の日曜日	20人	1,500円	6/1(火)~8(火)	窓口・電話	芝公民館 ☎048-265-6410
アロマセラピーで、認知症予防とアンチエイジングを!	7/6、13、20、27 の火曜日	12人	2,000円	6/9(水)~16(水)	往復はがき・市ホームページ	里公民館 ☎048-283-8171
バロック美術入門 ~光と闇のイタリア絵画史~	8/5、12、19、26 の木曜日	30人	無料	7/1(木)~7(水)	往復はがき・市ホームページ	青木公民館 ☎048-251-6534
色を知れば、人生が変わる! 実生活にすぐに役立つ~魅力を上げる色彩術講座~	8/17、24、31、9/7 の火曜日	20人	1,000円	7/6(火)~20(火)	窓口・電話	芝富士公民館 ☎048-265-6211
気力健康体操教室	9/4、11、18、25 の土曜日	40人	無料	8/21(土)~31(火)	窓口・電話	領家公民館 ☎048-223-4782

**問** 生涯学習課 ☎048-259-7655

広告

広告スペース

広告スペース

基礎知識を身につけたいかた

定 30人(先着順)

¥1千円(資料代)

申 6月9日(水)8時30分〜川口産業振興公社へ電話で

048(263)11110

### 福祉教育推進員 ボランティア養成講座

市内の学校などで車いす・アイマスク・高齢者疑似体験の福祉体験学習の協力をするボランティアの養成講座

日 6月25日(金)14時〜16時30分

場 やすらぎ会館2階 集会室(南鳩ヶ谷6ノ8ノ16)

対 平日に活動でき、毎月第1火曜日の定例会に参加できるかた

定 15人(先着順)

¥無料

申 6月18日(金)までにかわぐちボランティアセンターへ電話で  
048(227)7640

### イベント



新型コロナウイルス感染症の影響により、変更や中止の可能性があります。最新の情報を「ご確認ください」。

### 市役所マルシェ

市内内産新鮮野菜と川口ならではの

の魅力的な品々を販売します。

日 6月1日(火)、7月6日(火)、21日(水)、8月3日(火)10時〜14時(売り切れ次第終了、日程は変更する場合があります。)

場 第一本庁舎1階多目的スペース  
※詳細は市ホームページをご覧ください。

問 農政課 048(259)7249

### リサイクル自転車販売

日 6月26日(土)10時〜10時20分受付、10時30分販売

場 シルバー人材センター(青木4ノ24ノ34)

台 数:20〜40台  
※購入希望者多数の場合、じゃんけんで決定

¥普通自転車8千800円、ギア付き1万1千800円(消費税、防犯登録料含む)

※オートライトは1千円加算  
問 シルバー人材センター  
048(256)1150

### シニアのための 合同企業面接会

参加企業:10社(決定後、ホームページでお知らせします。)

日 7月13日(火)12時30分〜16時(受付12時〜)

場 フレンドリア(キューポ・ラ4階)

対 おおむね60歳以上のかた

定 32人(先着順)

¥無料

※就職活動の「相談ブース」も設置します。

申 埼玉県セカンドキャリアセンターへ電話で(平日9時〜17時)  
049(265)5844

### 司法書士による 無料法律相談

内 遺言の書き方、相続、不動産登記、成年後見、多重債務など

日 6月15日(火)13時〜16時(1組40分程度)

場 鳩ヶ谷庁舎1階101会議室  
定 4組(先着順・予約制)

申 埼玉司法書士会川口支部  
048(234)3686

### 夏休み子ども ボランティアさろん

内 折り鶴、古切手の整理、シッティングバレー、盲導犬と歩く、ボッチャ、募金活動、サウンドテールテニスなどのボランティア体験

※主催者側で保険に加入

日 7月27日(火)〜8月6日(金)

※日時などの詳細はチラシまたは市ホームページをご覧ください。

対 小学生(※保護者の同意が必要)

申 6月18日(金)〜25日(金)に申し込みフォームで(申し込み多数の場合は抽選)

問 協働推進課

048(227)7633

(火)土曜日(祝日を除く)9時〜17時15分



### 牛乳パックから紙すき体験

内 リサイクルの説明と牛乳パックから紙すきをして「はがき」を作ります。

日 6月20日(日)10時30分〜11時、13時30分〜14時

場 川口市地球温暖化防止活動推進センター(リサイクルプラザ4階)

定 各10人(先着順)

¥無料

問 川口市地球温暖化防止活動推進センター 048(222)0590

### 教科書展示会

内 埼玉県教育委員会が主催する小・中学校教科書の展示会です。

日 6月11日(金)〜25日(金)平日10時〜19時(土・日曜日10時〜17時まで、最終日は16時まで)

場 教育研究所3階 体育館(芝園町3ノ17)  
※展示会用の駐車場はございません。公共交通機関をご利用ください。

対 学校関係者と市民

問 教育研究所  
048(267)8208

### 第一本庁舎1階多目的スペース「本庁舎ギャラリー」の展示

○世界遺産巡り／斉藤兀男

広告

広告スペース

広告スペース



一般情報 福祉 講習・講演 イベント 募集 パブリック 納期 寄附 施設

日 6月2日(水)～15日(火)開庁日の8時30分～17時15分  
 (初日は10時から、最終日は15時まで)

○絵でくすっと笑ってほしい

日 6月16日(水)～30日(水)開庁日の8時30分～17時15分  
 (初日は10時から、最終日は12時まで)

○新日本婦人の会川口支部作品展  
 / 新日本婦人の会川口支部

日 6月16日(水)～30日(水)開庁日の8時30分～17時15分  
 (初日は12時から、最終日は15時まで)

問 文化推進室  
 ☎048(258) 1116

「荒川の自然にふれあう会」  
 中止のお知らせ



例年「海の日」に浮間ゴルフ場の池や水路で開催している、水辺の生き物と触れ合うイベントは、一昨年の台風19号の大雨で荒川が増水し、水辺の生き物が激減したことから、昨年のイベントを中止しました。

今年も、生き物の回復は従来に及ばず、また新型コロナウイルスの感染も収束していないため中止します。

問 浮間ゴルフ場  
 ☎048(253) 18833

募集

創業チャレンジショップ  
 出店者

内 お試しショップで実際に小物や食品などを販売し、お客様の反応を感じてみませんか。

日 8月3日(火)10時～14時  
 場 第一本庁舎1階 多目的スペース(市役所マルシェと同時開催)

対 創業予定者、創業後5年以内のかた(面接の上、決定)

申 7月9日(金)まで  
 経営支援課へ電話で

☎048(258) 1647



「中学生学力アップ教室」  
 川口市学習支援員

日 11月～令和4年2月までの土曜日もしくは冬季休業日(年末年始を除く)のうち、学校が指定した日(10回程程度)で、午前または午後(学校による)の2時間  
 ¥時給2千300円(交通費を含む)  
 対 満18歳以上(平成15年4月1日以前に生まれたかた)で、学校教育に理解があり、次の条件を満たすかた

①生徒への学習支援に対して意欲のあるかた  
 ②教員を目指す大学生や、学校や塾などで教えた経験がある、また

は中学3年生に対して公立高校受検対策(国数英の基礎的な内容)の指導が可能なかた  
 ③市教委や学校からの指示・依頼を遵守して、生徒の学習支援を行えるかた

は中学3年生に対して公立高校受検対策(国数英の基礎的な内容)の指導が可能なかた  
 ③市教委や学校からの指示・依頼を遵守して、生徒の学習支援を行えるかた

申 6月1日(火)～8月31日(火)9時～17時(土・日曜、祝日を除く)に応募書類を教育研究所へ持参または郵送 〒333-0853 芝園町3ノ

選考面接日：9月25日(土)  
 ※時間は志願者に対して別途連絡します。

※詳細は市ホームページをご覧ください。  
 問 教育研究所  
 ☎048(267) 8208



川口市同和対策審議会委員

内 同和対策の適正な運営に広く市民の皆さんの意見を反映

対 市内在住・在勤で、年1回程程度の平日昼間に開催する会議に出席できる、応募日時点で20歳以上のかた

定 1人(委員総数は12人)  
 任期：令和3年8月25日～令和6年8月24日(3年間)  
 ¥ 条例に基づき支給  
 ※交通費は支給しません。

申込書：総務課、市政情報コーナー(第一本庁舎4階)。また、市ホームページからダウンロードもできます。

申 6月1日(火)～18日(金)までに申込

書と小論文テーマ「同和問題解決に向けて」について任意の書式に600～800字以内で作成し、総務課へ郵送(消印有効)、Eメールまたは持参。書類審査で決定。

〒332-8601 青木2ノ1ノ1  
 ☎050.01010@city.kawaguchi.saitama.jp

※なお、提出いただいた応募申込書と小論文は返却いたしません。

問 総務課 ☎048(271) 9229

介護予防ギフトボックス  
 参加企業・団体

対 65歳以上のかたの介護予防・健康増進を目的とした「川口市介護予防ギフトボックス事業」への参加を希望する企業・団体

◇説明会

日 6月9日(水)、11日(金)10時

場 第一本庁舎2階 中会議室

※詳細は市ホームページをご覧ください。

申 問 長寿支援課へ  
 電話または市ホームページで

☎048(271) 9745



文化芸術分野  
 表彰候補者の推薦

◇川口市文化賞・川口市芸術奨励賞・川口市芸術功労賞

対 過去に優れた実績があり、市の文化芸術の振興に貢献している市内在住・在勤のかた、市内の文化芸術団体に所属するかた、または

広告

広告スペース

広告スペース

その団体(他薦に限る)  
◇川口市青少年文化活動奨励賞  
対過去に文化芸術の分野で顕著な活動をし、他の模範となる市内在住・在学の小・高校生個人またはその団体(他薦に限る)

共通

申 7月9日(金)までに推薦書(支所・公民館などで配布)に必要な事項を記入の上、文化推進室へ郵送(消印有効)または持参  
※詳細は市ホームページをご覧ください。  
〒332-0033 並木元町1ノ76  
アートギャラリー  
問 文化推進室 ☎048(258)1116

要介護認定調査員

内 介護保険制度における要介護認定調査  
日 令和4年3月31日(木)まで(更新あり)、月々金曜日のうち、週3日5時間勤務(採用から1カ月は条件付採用期間)  
対 次の条件をすべて満たすかた  
① 社会福祉士、介護支援専門員、介護福祉士、看護師のいずれかの資格を有し、パソコン操作ができること  
② 普通乗用車と自転車の運転がどちらもできること  
定 若干名  
¥ 日額6千847円  
※有給休暇・特別休暇(夏季休暇など)あり  
※通勤距離が片道2km以上の場合

(徒歩通勤を除く)は規定により交通費支給 駐車場・駐輪場代の支給なし  
申 6月17日(木)(必着)までに、履歴書(写真貼付)と資格証の写しを介護保険課(第一本庁舎2階)へ郵送または持参。書類審査の後、通過者のみ指定日の面接で決定  
〒332-8601 青木2ノ1ノ1  
☎048(259)7294

かわぐちファミリー・サポーター・センター サポーター、両方会員

内 市内在住の生後6カ月〜小学校6年生対象の子育ての援助活動(保育所、幼稚園、小学校、放課後児童クラブなどへの子ども送迎短時間の預かりなど)  
対 市内在住で子育て援助のできるかた、援助してもらおうこともあるが援助も行えるかた。  
※次のいずれかの講習会受講が必要です。

日時	場所
7月3日(土) 9:30~13:00	並木公民館1階 会議室1・2号
9月10日(金) 12:30~16:00	中央ふれあい館 2階 講座室2号
11月12日(金) 9:30~13:00	川口市役所青木3丁目 分室2階 会議室
令和4年1月14日(金) 9:30~13:00	中央ふれあい館 2階 講座室2号
令和4年3月16日(水) 12:30~16:00	キュポ・ラム4階 会議室1・2

定 各10人(先着順)

※子ども同伴可  
※今後の状況によっては中止をする場合があります。  
¥ 活動費:1時間あたり700円、申 かわぐちファミリー・サポーター・センターへ電話で(平日9時~17時)  
☎048(252)3388  
※詳細はホームページを(ご覧ください)。  
<http://kosodate-kwgc-saitama-ksp.jp/familysapo/>



介護保険サービス事業者

○令和3年度募集サービス  
・定期巡回・随時対応型訪問介護看護  
・夜間対応型訪問介護  
・認知症対応型通所介護  
・認知症対応型共同生活介護  
・小規模多機能型居宅介護または看護小規模多機能型居宅介護  
・介護医療院  
・介護老人福祉施設(大規模修繕のみ)  
・介護老人福祉施設(大規模修繕のみ)  
※詳細は市ホームページをご覧ください。  
申 問 介護保険課  
☎048(259)7293

放課後児童クラブ補助員(夏休みアルバイト)

日 7月21日(水)~8月31日(火)月~土曜日のうち5日(祝日を除く)8時~18時30分のうち2~8時間(週19時間)  
※時間外勤務の可能性あり  
場 市内小学校に併設の放課後児童クラブ  
対 昭和31年4月1日以降に生まれ児童支援に熱意がある健康なかた(18歳以上、高校生不可)  
定 40人  
¥ 時給980円(保育士・幼稚園教諭・学校教諭の有資格者は1千円)  
申 問 社会福祉協議会  
☎048(240)0170

社会福祉協議会訪問介護員(契約職員・パートタイム)

内 介護保険法・障害者総合支援法等における訪問介護員  
◇訪問介護員(契約職員)  
対 ホームヘルパー2級または介護職員初任者研修修了以上の資格取得者で原付または普通自動車運転免許を保有する64歳未満のかた  
定 若干名  
¥ 月額17万2千円+諸手当(処遇改善加算あり)  
◇訪問介護員(パートタイム)  
対 ホームヘルパー2級または介護職員初任者研修修了以上の資格取得者で64歳未満のかた  
※早朝・夜間、土・日曜、祝日勤務のみでも可  
定 若干名  
¥ 身体介護 時給1千500円、生活援助 時給1千250円(処遇改善加算あり)  
※早朝・夜間、土・日曜、祝日割増移動手当など各種手当、有休あり

広告

広告スペース

広告スペース



一般情報 福祉 講習・講演 イベント 募集 パブリック 納期 寄附 施設

共通

勤務地：川口市内  
**申問** 履歴書(写真貼付)、資格証のコピーを社会福祉協議会へ郵送または持参。指定日の面接で決定  
 〒332-0031 青木3ノ17ノ11  
 ☎(048) 1294

使用済み古切手の回収

内 集まった古切手は換金し、ボランティア活動の支援に使用します。  
**場問** かわぐちボランティアセンター(かわぐち市民パートナーズ  
 テーション内キュポ・ラM4階)  
 ☎(048) 7640

カフェ&ふれあいショップ  
 ふうらっと学生ボランティア

内 市内障害者施設の製品販売の手伝いなど  
**場** キュポ・ラ5階  
**対** 福祉・ボランティアに関心のある高校生・大学生  
 ※活動時間などはご相談ください  
**問** カフェ&ふれあいショップふうらっと  
 ☎(048) 0636

シルバー人材センター会員

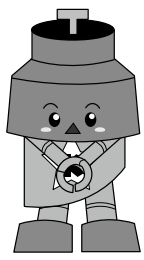
内 現在、約2千人が会員登録し、さまざまな就業先で活躍中です。入会説明会を開催していますので、お問い合わせください

対 市内在住の60歳以上で、長年の知識経験を活かしたいかた、仕事を通じて健康維持や仲間づくりをしたいかた  
**問** シルバー人材センター  
 ☎(048) 1150

パブリックコメント

意見募集

◇ 川口市景観計画の変更案  
 ◇ 川口市屋外広告物条例の改正案  
 ……**共通**…  
 公表時期・募集期間：6月10日(木)～7月9日(金)  
 公表方法：①市ホームページへの掲載②都市計画課(鳩ヶ谷庁舎5階)、市政情報コーナーでの閲覧  
 意見の提出方法：住所、氏名、連絡先を記入の上、次の方法で提出  
 ①文書の持参 ②郵送(消印有効)  
 ③FAX ④Eメール  
**申問** 都市計画課 鳩ヶ谷庁舎5階  
 〒332-8601 青木2ノ1ノ1  
 ☎(048) 6333  
 FAX (048) 2003  
 ✉120.02000@city.kawaguchi.saitama.jp



今月の納期

市・県民税(第1期)

○6月30日(水)が納期限です  
 納税は便利で確実な口座振替をぜひご利用ください。金融機関、郵便局などでも納めることができます。バーコードが付いている納付書は、コンビニ払いやスマホ決済もできます。

なお、納期限を過ぎると、延滞金が増加される場合があります。  
**問** 納税課 ☎(048) 7949

法人市民税・事業所税

◇ 申告を忘れていませんか?  
 申告は事業年度終了後2カ月以内です(延長法人を除く)。  
 事業年度が3月末以前の法人で、未申告の場合は、速やかに申告してください。eLTAxでの申告を推奨しております。  
**問** 市民税課 ☎(048) 7633

夜間・休日納税等相談窓口

日 休日：7月4日(日)9時～17時  
 夜間：7月5日(月)、6日(火)19時～  
**場** 第一庁舎3階8番窓口

持催告書、印鑑(お支払い相談の場合は必須)  
 ◇ 市・県民税、固定資産税、軽自動車税、法人市民税  
**問** 納税課 ☎(048) 7949  
 ◇ 国民健康保険税  
**問** 国民健康保険課 ☎(048) 7671

寄附

どうもありがとうございました  
 (敬称略)

◇ 新型コロナウイルス感染症対策に関する川口市への寄附  
**寄附金**：川口ロータリークラブ、(株)利川工業、富田益功、(特非)鳩ヶ谷協働研究所、匿名25件  
**物品寄附**：(株)ACE、(同)MMT、セイワ美掃、金容萬

◇ 川口市社会福祉協議会への寄附  
**一般寄附金**：三河屋酒店黒野、(株)アイプロエスト社員一同、(株)クワバラ・パンぷキン「川口ウッドロサイクル」、川口市介護予防ボランティアかみねの会、つくし会、やすらぎ会館利用者一同、青木会館利用者一同、匿名3件  
**指定寄附**：菅原健吾、匿名2件  
**物品寄附**：読売新聞川口支部

暮らしに役立つ  
 暮らし情報メール



広告

広告スペース

広告スペース