

風水害 から命を守る

避難行動

近年、局地的な大雨や台風によって、日本各地で大きな被害が発生しています。自然災害は、いつ、どこで発生してもおかしくなく、日ごろの備えが何よりも大切です。いざという時に大切な命を守るため、私たちができることを確認しましょう。

POINT 市から避難情報が発令されたときは、安全最優先で適切に行動しましょう。

警戒レベル	避難情報[市が発令]	とるべき行動
5	緊急安全確保	直ちに垂直避難などの命を守るための行動
4	避難指示	浸水想定区域内などの危険な場所にいる場合は、全員避難
3	高齢者等避難	浸水想定区域内などの危険な場所にいる、避難に時間のかかる要配慮者とその支援者は避難
2		自らの避難行動を確認
1		災害への心構えを高める

余裕をもって避難できる場合は…

分散避難

市が開設する避難場所以外にも、さまざまな避難先を事前に検討しましょう。密集を避けることで感染症対策にもつながります。

自宅	親戚・友人の家	宿泊施設	学校や公民館などの指定緊急避難場所

POINT 感染症対策をしっかりと！

●避難時の**感染症対策**に「マスク・体温計・消毒液」なども準備しておきましょう。



避難する余裕がない場合は…

垂直避難

屋外に出るとかえって危険な場合や安全性の高い建物にいる場合は、無理に屋外へ避難せず可能な限り上層階へ逃げ、命を守る最善の行動をとりましょう。

POINT 『防災本』で周囲の危険をチェック！

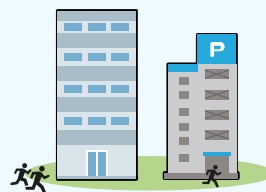
●必ず**自宅の浸水深を確認してください!**

配布場所
第一本庁舎、川口駅前行政センター、支所、公民館、消防局、南・北消防署



▶洪水時一時緊急避難施設とは？

洪水時の危険から命を守るために、避難場所として市と協定を結んでいるマンション、大型商業施設などで近隣住民だけでなく、全てのかたが利用できる避難施設として緊急時に広く開放されます。



ご存知ですか？ここも**避難施設**です！

- パークホームズ川口幸町センターステージ(幸町2-17-1)
- ハイラーク川口(領家3-17-1)
- グリーンビュー第3川口(川口2-17-48)
- アリオ川口 駐車場(並木元町1-79) (令和3年3月時点)

避難施設の指定には条件があります

- ▶鉄筋、または鉄骨鉄筋コンクリート造
- ▶3階(概ね高さ9m)以上に受け入れ可能
- ▶耐震性がある
- ▶一時的な避難者の受け入れが終日可能 など

「洪水時一時緊急避難施設」には、このステッカーが貼られています！



市では、避難場所として協定を結んでいただける施設を募集しています。**「共助の輪」**を広げていきましょう！

※詳細は、危機管理課へお問い合わせください。

問い合わせ…危機管理課 ☎048-242-6357 FAX 048-257-3535