

令和4年4月入園 保育園利用申込受付

●郵送による申し込み

締切日：10月27日(水)必着

提出方法：「令和4年度保育園利用のてびき」内の封筒を使用し、申込書類を保育幼稚園課あて郵送

●一斉受付会場での申し込み ※日程が変更となる場合があります。

受付日	11月4日(木)	5日(金)	8日(月)	9日(火)	10日(水)
受付場所	鳩ヶ谷庁舎 3階306会議室	戸塚公民館 3階ホール	芝支所3階 多目的ホール	市役所第一本庁舎6階 601大会議室	
受付時間	10:00 ~ 16:00				

【お願い】 新型コロナウイルス感染症対策のため、できる限り郵送による申し込みをお願いします。

詳細は「令和4年度保育園利用のてびき」をご覧ください。10月1日(金)～保育幼稚園課(第二庁舎3階)、支所、駅連絡室、川口駅前行政センター、子育てサポートプラザ、戸塚児童センターあすばる、子育てひろばポッポ♡で配布します。市ホームページからダウンロードもできます。



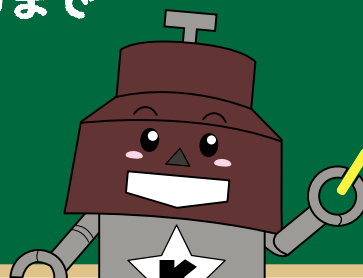
問い合わせ…保育幼稚園課 ☎048-259-9043



国民健康保険に加入している皆さん ~年に1度の健診があなたの健康を守ります~ 特定健診・人間ドックは受けましたか？

期間 令和4年2月28日(月)まで
場所 市内の指定医療機関

※新型コロナウイルス感染症の影響などにより、内容が変更となる場合があります。最新情報は市ホームページでご確認ください。



特定健診費用

¥0 (40~74歳)

人間ドック費用

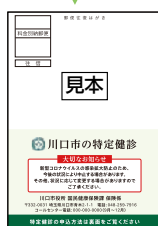
¥9,900 (30~64歳)
¥6,600 (65~74歳)

未受診のかたに

特定健診または人間ドックを未受診のかたにお送りしています。ぜひ受けましょう！

※一部のかたには、SMS(ショートメッセージ)も配信しています。10月からはオートコール(自動音声)で受診の案内をする場合があります。

9月に
発送済み



定期的に通院されているかたに

特定健診または人間ドックを未受診のかたで、定期的に通院されているかたにお送りしています。医療機関から特定健診の検査項目に相当するデータを提供いただくことにより、特定健診を受けたとみなすことができます。同封の書類をかかりつけの医療機関へご提出ください。

10月下旬に
発送予定



コールセンター開設中
(12月下旬まで)

☎0120-301-088
(9:00~20:30 土・日曜、祝日も対応)

健診の受け方・実施医療機関などの問い合わせや受診券などの再発行依頼はこちらまで

問い合わせ…国民健康保険課 ☎048-259-7916