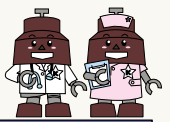


7月 救急診療当番医

当番医は、都合により変更する場合があります。最新の情報は、市ホームページでご確認ください。
●当番医の問い合わせは保健総務課へ



急性の病気・けがのとき

日曜・祝日当番医

受診前には必ず当日の当番医に電話でご確認ください
●診療時間9:00～17:00(うち休憩時間あり) *往診はしません

おかけ間違いにご注意ください

| 日 | 診療時間 | 当番医 | 連絡先 |
|------|-------------------------|----------------|--------------|
| 2日 | 河合病院(外・内・整) | 領家3-6-7 | 048-222-0190 |
| | 小谷場クリニック(アレ・小・内) | 小谷場410-1 | 048-268-9298 |
| 9日 | 南鳩ヶ谷さかい内科クリニック(内・糖内) | 鳩ヶ谷緑町2-20-4 | 048-285-8202 |
| | 井上整形外科(整・麻・リハ・リウ) | 並木2-7-1 | 048-251-6330 |
| | 吉野歯科医院(歯) | 幸町3-8-46-202A | 048-252-3390 |
| | 川本歯科医院(歯) | 芝4-1-10 | 048-262-2911 |
| 16日 | 埼玉厚生病院(内) | 南鳩ヶ谷6-5-5 | 048-281-7611 |
| | さくらキッズクリニック(小) | 中青木2-15-34-101 | 048-257-5211 |
| | 鳩ヶ谷第一クリニック(整・外・内・脳外) | 三ツ和1-9-27 | 048-281-5210 |
| | 篠田耳鼻咽喉科医院(耳) | 川口4-2-36-1F | 048-252-4046 |
| | 谷野歯科医院(歯) | 飯塚2-10-2 | 048-252-4273 |
| | 玉手歯科医院(歯) | 前川4-6-30 | 048-261-3707 |
| 17日 | はとがや病院(内) | 坂下町4-16-26 | 048-281-1468 |
| | 田近医院(内・小) | 芝中田1-26-21 | 048-265-1974 |
| 23日 | 村中医院(外・消・内・整) | 朝日3-15-21 | 048-224-1511 |
| | さとうメンタルクリニック(精・心内) | 本町4-4-16-401 | 048-229-7622 |
| | 戸塚安行すみれ歯科(歯) | 戸塚南1-1-23 | 048-299-6428 |
| | 小笠原歯科医院(歯) | 仲町17-8 | 048-252-4482 |
| 30日 | 鳩ヶ谷中央病院(内・循・消・呼) | 桜町6-12-55 | 048-281-6131 |
| | 川口第一クリニック(内・小・リハ) | 元郷2-15-3 | 048-225-3800 |
| 8/6日 | みらいメディカルクリニック川口中央(内・神内) | 道合924 | 048-281-4191 |
| | 中青木整形外科(整) | 中青木2-15-34 | 048-240-4611 |
| | 森田歯科医院(歯) | 本町4-1-5-5F | 048-223-1700 |
| | さとう歯科クリニック(歯) | 戸塚1-5-30-3F | 048-298-8049 |
| | 川口誠和病院(内・外) | 江戸3-35-46 | 048-285-0661 |
| | とりごえクリニック(内・胃・循・呼・小) | 差間3-17-36 | 048-298-7577 |
| | 平愛クリニック(内・循内・アレ) | 西立野535-1 | 048-229-2388 |
| | 林眼科クリニック(眼) | 上青木4-7-6 | 048-266-3118 |
| | 平松歯科医院(歯) | 芝中田1-14-5-1F | 048-263-6311 |
| | 赤井歯科医院(歯) | 赤井1-15-17 | 048-285-2091 |
| | 済生会川口総合病院(内科系・外科系) | 西川口5-11-5 | 048-253-1551 |
| | スマイル内科小児科クリニック(内・小) | 戸塚1-5-30-2F | 048-297-8210 |
| | キャメリアプラザ内クリニック(内) | 本町4-5-26-2F | 048-224-2501 |
| | さとう眼科医院(眼) | 芝4-5-30 | 048-266-7359 |
| | そよかぜ歯科(歯) | 末広1-10-2 | 048-223-8148 |
| | のぶスマイル歯科(歯) | 並木3-4-21 | 048-287-3778 |
| | 武南病院(内・リハ・消・外) | 東本郷2026 | 048-284-2811 |
| | 北村医院(内・消内・肛外・外・皮・小) | 東川口4-19-12 | 048-294-6677 |
| | おのだ内科クリニック(内・消・胃) | 金山町1-4 | 048-222-6821 |
| | 鳩ヶ谷さどぐち眼科(眼) | 桜町3-1-6 | 048-437-9699 |
| | たのうえ歯科医院(歯) | 赤山1440-1 | 048-291-6480 |
| | ながせ歯科クリニック(歯) | 上青木西4-15-17 | 048-269-9080 |

*「リハ」…リハビリテーション科、「アレ」…アレルギー科、「リウ」…リウマチ科

いじめに関するご相談は いじめ相談窓口まで
「友達に無視される」「学校に行けない」…
専門の委員が面接の上、丁寧に対応します。(→26ページ)
川口市いじめから子どもを守る委員会

●編集・発行/令和5年7月1日/川口市広報課/〒332-8601 川口市青木2-1-1
●市ホームページ <https://www.city.kawaguchi.lg.jp> (支所、公民館などにあるキオスク端末からもご覧になれます)
●市長への手紙 市ホームページ→市長への手紙投稿フォームから FAX048-255-6250 川口市役所秘書課 市長への手紙係 行
●広報かわぐちの録音版や点字版を希望のたかは障害福祉課(☎048-259-7926)にお問い合わせください。
●広報かわぐちには市内の公共施設・JR駅・SR駅・郵便局・銀行・信用金庫・ファミリーマート・セブン-イレブン・サミット・マルエツ・オーケストア・イオンモール川口・イオンモール川口前川・アリオ川口・ララガーデン川口などに置いてあります(一部取り扱いのない店舗があります)。
●広報かわぐちを通して入手した個人情報、目的以外に使用したり第三者に開示・提供することは一切ありません。

にこやか かわぐち
☎048-258-1110(大代表) おかけ間違いのないようお願いします。

急病(発熱、下痢、嘔吐など)のとき

小児夜間救急診療当番医

こども夜間救急診療所 (三ツ和1-14-3 鳩ヶ谷庁舎 別棟1階)

☎048-299-8770(電話をしてからお越しください)

平日 19:30～23:00(受付19:00～22:30)
土・日曜、祝日 17:30～22:00(受付17:00～21:30)

こども夜間救急診療所の診療終了後の当番医

| 月/日 | 曜日 | 診療時間 | 担当 | 月/日 | 曜日 | 診療時間 | 担当 | |
|-----|----|-------------|-----|------|-------------|-------------|-------------|-----|
| 7/1 | 土 | 22:00～翌8:00 | 医療セ | 7/20 | 木 | 23:00～翌8:00 | 医療セ | |
| 2 | 日 | | 協同病 | 21 | 金 | | 協同病 | |
| 3 | 月 | 23:00～翌8:00 | 医療セ | 22 | 土 | 22:00～翌8:00 | 医療セ | |
| 4 | 火 | | 済生会 | 23 | 日 | | 医療セ | |
| 5 | 水 | | 医療セ | 24 | 月 | | 済生会 | |
| 6 | 木 | | 医療セ | 25 | 火 | | 済生会 | |
| 7 | 金 | | 協同病 | 26 | 水 | | 23:00～翌8:00 | 医療セ |
| 8 | 土 | | 医療セ | 27 | 木 | | 医療セ | |
| 9 | 日 | | 医療セ | 28 | 金 | | 協同病 | |
| 10 | 月 | 23:00～翌8:00 | 医療セ | 29 | 土 | 22:00～翌8:00 | 医療セ | |
| 11 | 火 | | 済生会 | 30 | 日 | | 医療セ | |
| 12 | 水 | | 医療セ | 31 | 月 | | 医療セ | |
| 13 | 木 | | 医療セ | 8/1 | 火 | | 済生会 | |
| 14 | 金 | | 協同病 | 2 | 水 | | 23:00～翌8:00 | 医療セ |
| 15 | 土 | | 医療セ | 3 | 木 | | 医療セ | |
| 16 | 日 | 22:00～翌8:00 | 済生会 | 4 | 金 | 協同病 | | |
| 17 | 祝 | 医療セ | 5 | 土 | 22:00～翌8:00 | 医療セ | | |
| 18 | 火 | 23:00～翌8:00 | 済生会 | 6 | 日 | 医療セ | | |
| 19 | 水 | 医療セ | | | | | | |

医療セ・・・川口市立医療センター(西新井宿180) ☎048-287-2525
済生会・・・済生会川口総合病院(西川口5-11-5) ☎048-253-1551
協同病・・・埼玉協同病院(木曾呂1317) ☎0570-00-4771

●小児夜間救急診療は、緊急を要する小児患者さんを応急的に診療するため実施しているものであり、昼間に時間のとれないかたのための時間外診療窓口ではありません。

24時間年中無休 埼玉県救急電話相談 #7119または ☎048-824-4199

音声案内が流れます

- 1を押す
小児救急電話相談
(対象:中学生まで)
#8000からも電話できます
つながらない場合は...
☎048-833-7911
- 2を押す
大人の救急電話相談
- 3を押す
医療機関案内
小児・大人に対応
・医療機関の案内のみ
・相談は対応していません
・歯科、口腔外科、精神科の案内はしていません

埼玉県コロナ総合相談センター

☎0570-783-770 (24時間対応)
FAX 050-8887-9553 (聴覚障害のかた)

コロナ診療・検査医療機関をお探しのかたはこちら→

拉致問題の解決は市民の願いです
全ての拉致被害者の救出を求める署名にご協力ください!
毎月第1日曜日14:00～16:00 JR川口駅西口
問い合わせ…福祉総務課

川口市人口・世帯数

令和5年6月1日現在 ※()内は前月対比

| | | |
|----|-----------|----------|
| 人口 | 605,256人 | (+300人) |
| 男 | 306,248人 | (+198人) |
| 女 | 299,008人 | (+102人) |
| 世帯 | 300,417世帯 | (+299世帯) |