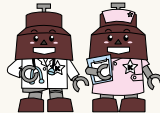


9月 救急診療当番医

当番医は、都合により変更する場合があります。最新情報は、市ホームページをご確認ください。
●当番医の問い合わせは保健総務課へ



急性の病気・けがのとき

日曜・祝日当番医

受診前には必ず当日の当番医に電話でご確認ください
●診療時間9:00~17:00(うち休憩時間あり) *往診はしません

おかけ間違いにご注意ください



3 日	かわぐち心臓呼吸器病院(循内・呼内・循外・内・外・リハ・麻)	前川1-1-51	048-264-5533
	なかち小児科医院(小)	金山町12-1-103	048-222-7011
	あかお医院(内・外・消・乳・肛)	川口3-3-2-3F	048-250-3600
	川口青木うぶかた皮膚科クリニック(皮)	青木3-1-33	048-256-8325
	南町歯科クリニック(歯)	南鳩ヶ谷3-17-6	048-281-5722
10 日	旭歯科医院(歯)	芝新町6-6	048-266-1540
	千葉外科内科病院(外・内・胃)	原町4-41	048-252-3381
	新谷医院(小・内)	本前川1-19-22	048-265-5578
	目時クリニック(整・内・麻・外・リハ)	柳崎1-29-7	048-261-5777
	あおぞら眼科中青木(眼)	中青木2-15-34-303	048-242-4545
17 日	中沢歯科医院(歯)	飯塚3-14-6	048-255-1480
	えき歯科医院(歯)	長蔵1-26-5	048-298-6480
	川口工業総合病院(内科系・外科系)	青木1-18-15	048-252-4873
	増淵ファミリークリニック(内・小)	芝3-16-20	048-487-7701
	菊池診療所(内・循)	幸町1-8-19	048-252-5576
18 祝	かわぐち脳神経クリニック(脳外・整・放・リハ)	前川1-1-55-1F	048-266-4114
	浦丸歯科医院(歯)	南鳩ヶ谷5-22-10	048-285-6480
	杏林歯科医院(歯)	安行北谷603-19	048-294-7244
	寿康会病院(内・外・循・胃・肛)	西青木2-15-10	048-251-2050
	上青木もりクリニック(内・消内・小・皮・アレ)	上青木6-14-10	048-423-6761
23 祝	岩井クリニック(内・外・肛・胃・皮)	飯塚3-14-31	048-252-4759
	しみず整形外科クリニック(整・リハ)	柳崎5-3-17	048-262-5413
	中青木歯科医院(歯)	中青木5-4-12-201	048-254-5936
	小林盛生歯科(歯)	末広1-27-17	048-226-3260
	齋藤記念病院(内・胃・呼・循)	並木4-6-6	048-252-8762
24 日	おひさま子どもクリニック(小)	芝東町16-29	048-264-2500
	桐山内科クリニック(内・胃)	栄町2-2-10-103	048-258-7755
	藤中央医院(皮・アレ・形成外)	芝新町3-1	048-265-3311
	浜田歯科医院(歯)	芝中田1-29-19	048-266-3111
	ばんしょう歯科クリニック(歯)	戸塚3-36-18	048-297-5521
10/1 日	河合病院(外・内・整)	領家3-6-7	048-222-0190
	平井子どもクリニック(小)	東川口5-30-6	048-290-4155
	丸山クリニック(内・外・消・肛・リハ・皮)	戸塚境町35-10-1F	048-294-9788
	はやの眼科(眼)	芝5-19-22	048-269-5248
	にしの歯科クリニック(歯)	安行領根岸2756-1	048-284-5662
10/1 日	岩淵歯科(歯)	安行出羽2-6-20	048-294-4984
	埼玉厚生病院(内)	南鳩ヶ谷6-5-5	048-281-7611
	ひろ小児科ファミリークリニック(小)	上青木3-3-1	048-266-1155
	有田内科医院(内)	上青木西3-11-17	048-265-6052
	しみずヒフ科医院(皮)	戸塚2-25-10-302	048-446-7373
	あけぼの歯科川口末広(歯)	末広3-1-1	048-299-8281
	ねぎしやはぎ歯科医院(歯)	安行領根岸1096	048-282-6480

*「リハ」…リハビリテーション科、「アレ」…アレルギー科、「放」…放射線科

急病(発熱、下痢、嘔吐など)のとき

小児夜間救急診療当番医



こども夜間救急診療所 (三ツ和1-14-3 鳩ヶ谷庁舎 別棟1階)

☎048-299-8770 (電話をしてからお越しください)

平日 19:30~23:00(受付19:00~22:30)

土・日曜、祝日 17:30~22:00(受付17:00~21:30)

こども夜間救急診療所の診療終了後の当番医

月/日	曜日	診療時間	担当	月/日	曜日	診療時間	担当
9/1	金	23:00~翌8:00	協同病	9/16	土		医療セ
2	土	22:00~翌8:00	医療セ	17	日	22:00~翌8:00	済生会
3	日		医療セ	18	祝		医療セ
4	月	23:00~翌8:00	医療セ	19	火	23:00~翌8:00	済生会
5	火		済生会	20	水		医療セ
6	水		医療セ	21	木		医療セ
7	木		医療セ	22	金		協同病
8	金		協同病	23	祝		済生会
9	土	22:00~翌8:00	医療セ	24	日	22:00~翌8:00	医療セ
10	日	23:00~翌8:00	医療セ	25	月		医療セ
11	月		医療セ	26	火		済生会
12	火		済生会	27	水	23:00~翌8:00	医療セ
13	水	23:00~翌8:00	医療セ	28	木		医療セ
14	木		医療セ	29	金		協同病
15	金		協同病	30	土	22:00~翌8:00	医療セ
				10/1	日		医療セ

医療セ…川口市立医療センター(西新井宿180) ☎048-287-2525
済生会…済生会川口総合病院(西川口5-11-5) ☎048-253-1551
協同病…埼玉協同病院(木曾呂1317) ☎0570-00-4771

◎小児夜間救急診療は、緊急を要する小児患者さんを応急的に診療するため実施しているものであり、昼間に時間のとれないかたのための時間外診療窓口ではありません。

24時間年中無休

埼玉県救急電話相談 #7119または ☎048-824-4199

音声案内が流れます

1 を押す

小児救急電話相談
(対象：中学生まで)
#8000からでも
電話できます
つながらない場合は…
☎048-833-7911

2 を押す

大人の
救急
電話相談

3 を押す

医療機関案内
小児・大人に対応
・医療機関の案内のみ
・相談は対応していません
・歯科、口腔外科、精神科の
案内はしていません

埼玉県コロナ総合相談センター

☎0570-783-770 (24時間対応)
FAX 050-8887-9553 (聴覚障害のかた)

コロナ診療・検査医療機関をお探しのかたはこちら→

いじめに関するご相談はいじめ相談窓口まで

「友達に無視される」「学校に行けない」…
専門の委員が面接の上、丁寧に対応します。(→26ページ)
川口市いじめから子どもを守る委員会



拉致問題の解決は市民の願いです

全ての拉致被害者の救出を求める署名にご協力ください!
毎月第1日曜日14:00~16:00 JR川口駅西口
問い合わせ…福祉総務課



●編集・発行/令和5年9月1日/川口市広報課/〒332-8601 川口市青木2-1-1
●市ホームページ <https://www.city.kawaguchi.lg.jp> (支所、公民館などにあるキオスク端末からもご覧になれます)
●市長への手紙 市ホームページ→市長への手紙投稿フォームから FAX048-255-6250 川口市役所秘書課 市長への手紙係 行
●広報かわぐちの録音版や点字版をご希望のかたは障害福祉課(☎048-259-7926)にお問い合わせください。
●広報かわぐちには市内の公共施設・JR駅・SR駅・郵便局・銀行・信用金庫・ファミリーマート・セブンイレブン・サミット・マルエツ・オーケーストア・イオンモール川口・イオンモール川口前川・アリオ川口・ララガーデン川口などに置いてあります(一部取り扱いのない店舗があります)。
●広報かわぐちを通して入手した個人情報は、目的以外に使用したり第三者に開示・提供することは一切ありません。

川口市人口・世帯数

令和5年8月1日現在 ※()内は前月対比

人口	605,555人	(+155人)
男	306,420人	(+100人)
女	299,135人	(+55人)
世帯	300,880世帯	(+303世帯)

☎048-258-1110(大代表) おかけ間違いのないようお願いします。