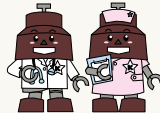


2月 救急診療当番医

当番医は、都合により変更する場合があります。最新情報は、市ホームページをご確認ください。
 ●当番医のお問い合わせは保健総務課へ



急性の病気・けがのとき

日曜・祝日当番医

受診前には必ず当日の当番医に電話でご確認ください
 ●診療時間9:00~17:00(うち休憩時間あり) *往診はしません

おかけ間違いにご注意ください



4日	武南病院(内・リハ・消・外)	東本郷2026	048-284-2811
	仁愛医院(内・小・消内・糖内・リウ)	川口3-2-1-102	048-251-5501
	上野病院(内)	西青木1-9-30	048-251-4473
	中村眼科(眼)	西川口1-26-10-1F	048-240-6007
11日	いしかわ歯科クリニック(歯)	川口1-1-1-B103	048-223-1093
	田中歯科クリニック(歯)	東川口3-3-40	048-297-1500
	東川口病院(内・外)	東川口2-10-8	048-295-1000
	ゆたかクリニック東川口駅前(内・小・皮)	東川口2-1-1-2F	048-297-1111
11日	永井医院(内・外・胃・肛)	芝5-15-20	048-266-7618
	戸塚安行げん眼科(眼)	長蔵新田288-1-2F	048-280-6306
	やまざき歯科クリニック(歯)	芝園町2-1-102	048-269-8241
	前田歯科医院(歯)	木曾呂805-1-107	048-295-8585
12日	埼玉協同病院(外・内・胃)	木曾呂1317	0570-00-4771
	小林医院(内・小・消)	戸塚東3-6-8	048-297-8492
	こんどう内科(内)	栄町1-12-21-205	048-250-6677
	川口工業病院乳腺外科診療所(乳外)	青木1-18-21	048-229-0707
18日	まつもと歯科医院(歯)	芝3884	048-267-5454
	青木公園前みやお歯科医院(歯)	西青木5-2-23	048-240-6480
	益子病院(内・外・整・胃)	芝中田2-48-6	048-267-2211
	さくらキッズクリニック(小)	中青木2-15-34-101	048-257-5211
23日	元郷医院(内・外・消・肛)	元郷6-11-15	048-222-2426
	西川口駅前眼科(眼)	並木3-1-1-3F	048-299-8343
	山田歯科クリニック(歯)	元郷3-12-7	048-223-1804
	東歯科医院(歯)	芝園町1-1	048-266-3119
25日	安東病院(胃・内・循・整・外)	芝3-7-12	048-266-2611
	目時医院(内・小・消)	芝5-2-1	048-265-1161
	さいぐさクリニック(内・皮)	安行小山487-5	048-290-7171
	藤田眼科医院(眼)	並木3-4-21	048-253-4146
3/3日	うけがわ歯科弥平・矯正歯科(歯)	弥平2-1-1	048-226-6480
	彩歯科クリニック(歯)	戸塚2-28-10-2F	048-298-0191
	かわぐち心臓呼吸器病院(循内・呼内・循外・内・外・リハ・麻)	前川1-1-51	048-264-5533
	下条医院(内・呼・小)	芝中田1-30-8	048-266-1134
3/3日	本町クリニック(内・消・皮・外・リハ)	鳩ヶ谷本町2-7-6	048-287-7777
	竹内眼科(眼)	栄町2-1-2	048-251-4145
	伊藤歯科医院(歯)	朝日1-23-6	048-225-2968
	ふじ歯科川口前川(歯)	前川3-24-21-1F	048-487-9995
3/3日	千葉外科内科病院(外・内・胃)	原町4-41	048-252-3381
	北村医院(内・消内・肛外・外・皮・小)	東川口4-19-12	048-294-6677
	吉津内科クリニック(内・循)	領家1-1-11	048-223-5628
	田沼皮膚科医院(皮)	本町3-15-19	048-226-4112
3/3日	高木デンタルクリニック(歯)	栄町1-12-21-202	048-240-8020
	西村歯科医院(歯)	芝5-19-25	048-268-8262

*「リハ」…リハビリテーション科、「リウ」…リウマチ科、「糖内」…糖尿病内科

急病(発熱、下痢、嘔吐など)のとき

小児夜間救急診療当番医



こども夜間救急診療所 (三ツ和1-14-3 鳩ヶ谷庁舎 別棟1階)

☎048-299-8770 (電話をしてからお越しください)

平日 19:30~23:00(受付19:00~22:30)

土・日曜、祝日 17:30~22:00(受付17:00~21:30)

こども夜間救急診療所の診療終了後の当番医

月/日	曜日	診療時間	担当	月/日	曜日	診療時間	担当
2/1	木	23:00~翌8:00	医療セ	2/17	土	22:00~翌8:00	医療セ
2	金		協同病	18	日		医療セ
3	土	22:00~翌8:00	医療セ	19	月	23:00~翌8:00	医療セ
4	日		医療セ	20	火		済生会
5	月	23:00~翌8:00	医療セ	21	水	23:00~翌8:00	医療セ
6	火		済生会	22	木		医療セ
7	水	23:00~翌8:00	医療セ	23	祝	22:00~翌8:00	協同病
8	木		医療セ	24	土		医療セ
9	金	22:00~翌8:00	協同病	25	日	23:00~翌8:00	医療セ
10	土		医療セ	26	月		医療セ
11	祝	23:00~翌8:00	済生会	27	火	23:00~翌8:00	済生会
12	振		医療セ	28	水		医療セ
13	火	23:00~翌8:00	済生会	29	木	23:00~翌8:00	済生会
14	水		医療セ	3/1	金		協同病
15	木	22:00~翌8:00	医療セ	2	土	22:00~翌8:00	医療セ
16	金		協同病	3	日		医療セ

医療セ…川口市立医療センター(西新井宿180) ☎048-287-2525
 済生会…済生会川口総合病院(西川口5-11-5) ☎0570-08-1551
 協同病…埼玉協同病院(木曾呂1317) ☎0570-00-4771

◎小児夜間救急診療は、緊急を要する小児患者さんを応急的に診療するため実施しているものであり、昼間に時間のとれないかたのための時間外診療窓口ではありません。

24時間年中無休

埼玉県救急電話相談 #7119または ☎048-824-4199

音声案内が流れます

1 を押す

小児救急電話相談
 (対象：中学生まで)
 #8000 から
 電話できます
 つながらない場合は…
 ☎048-833-7911

2 を押す

大人の
 救急
 電話相談

3 を押す

医療機関案内
 小児・大人に対応
 ・医療機関の案内のみ
 ・相談は対応していません
 ・歯科、口腔外科、精神科の案内はしていません

埼玉県コロナ総合相談センター

☎0570-783-770 (24時間対応)
 FAX050-8887-9553 (聴覚障害のかた)

コロナ診療・検査医療機関をお探しのかたはこちら→

いじめに関するご相談はいじめ相談窓口まで
 「友達に無視される」「学校に行けない」…
 専門の委員が面接の上、丁寧に対応します。(→26ページ)
 川口市いじめから子どもを守る委員会



拉致問題の解決は市民の願いです
 全ての拉致被害者の救出を求める署名にご協力ください!
 毎月第1日曜日14:00~16:00 JR川口駅西口
 問い合わせ…福祉総務課



- 編集・発行 川口市広報課/〒332-8601 川口市青木2-1-1
- 市ホームページ <https://www.city.kawaguchi.lg.jp> (支所・公民館などにあるキオスク端末からもご覧になれます)
- 市長への手紙 市ホームページ→市長への手紙投稿フォームから FAX048-255-6250 川口市役所秘書課 市長への手紙係 行
- 広報かわぐちの録音版や点字版をご希望のかたは障害福祉課(☎048-259-7926)にお問い合わせください。
- 広報かわぐちには市内の公共施設・JR駅・SR駅・郵便局・銀行・信用金庫・ファミリーマート・セブン-イレブン・サミット・マルエツ・オーケー・イオンモール川口・イオンモール川口前川・アリオ川口・ララガーデン川口などに置いてあります(一部取り扱いのない店舗があります)。
- 広報かわぐちを通して入手した個人情報は、目的以外に使用したり第三者に開示・提供することは一切ありません。
- 掲載記事の内容が変更となる場合がありますので、最新情報は市ホームページなどをご確認ください。

☎048-258-1110(大代表) おかけ間違いのないようお願いします。

川口市人口・世帯数

令和6年1月1日現在 ※ ()内は前月対比

人口	606,315人	(-142人)
男	306,883人	(-50人)
女	299,432人	(-92人)
世帯	302,335世帯	(+66世帯)