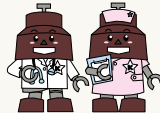


5月 救急診療当番医

当番医は、都合により変更する場合があります。最新情報は、市ホームページをご確認ください。
 ●当番医の問い合わせは保健総務課へ



急性の病気・けがのとき		
日曜・祝日当番医		
受診前には必ず当日の当番医に電話でご確認ください ●診療時間9:00~17:00(うち休憩時間あり) *往診はしません		
3 祝	東川口病院(内科系・外科系)	東川口2-10-8 048-295-1000
	杉本こどもクリニック(小・アレ)	南鳩ヶ谷4-26-1 048-288-7339
	新緑糖尿病内科クリニック(糖内・内)	栄町3-13-1-301-5 048-446-7701
4 祝	ひざとめ泌尿器科クリニック(泌)	栄町3-13-1-301-3 048-287-9300
	二瓶歯科医院(歯)	西青木4-4-16 048-251-5300
	芝西歯科医院(歯)	芝西2-10-6-1F 048-261-3798
	埼玉協同病院(外・内・胃)	木曾呂1317 0570-00-4771
5 祝	まへはら医院(内・小)	江戸2-2-5 048-281-7200
	かわぐちミエルクリニック(内・腎内・糖内・循内・泌・アレ)	西川口5-13-27 048-229-8122
	西川口なのはな眼科(眼)	西川口1-32-8 048-229-1239
	森歯科医院(歯)	幸町2-13-27 048-251-5231
	じりん歯科医院(歯)	安行慈林175-4 048-286-4188
6 振	益子病院(内・外・整・胃・小)	芝中田2-48-6 048-267-2211
	清水医院(内・小)	上青木1-20-3 048-253-0191
	しばそのクリニック(内・循内)	芝園町3-9-102 048-423-9547
	川口前川眼科クリニック(眼)	前川1-1-55-2F 048-267-0700
	コートハウス歯科医院(歯)	幸町1-12-23 048-256-7127
	聖美歯科医院(歯)	芝2-14-31-2F 048-268-4331
12 日	安東病院(胃・内・循・整・外)	芝3-7-12 048-266-2611
	三ツ和診療所(内・小)	南鳩ヶ谷6-8-9 048-281-2515
	かがやきクリニック川口(内・皮)	並木3-17-27-101 048-299-9095
	三宅耳鼻咽喉科(耳)	本町4-4-16-3F 048-224-3341
	オクヤマ歯科医院(歯)	並木2-27-18 048-253-2631
	芝園歯科クリニック(歯)	芝園町3-13-101 048-269-6151
	かわぐち心臓呼吸器病院(循内・呼内・循外・内・外・リハ・麻)	前川1-1-51 048-264-5533
19 日	ひろ小児科ファミリークリニック(小)	上青木3-3-1 048-266-1155
	めぐみクリニック(内・外・消内・循内・糖内・アレ・整・リハ)	弥平2-18-8 048-224-1600
	川口あおぞら眼科(眼)	本町4-4-16-2F 048-227-2020
	げんま歯科クリニック(歯)	南鳩ヶ谷5-1-2 048-281-6000
	東川口歯科クリニック(歯)	戸塚3-2-1 048-290-3718
	千葉外科内科病院(外・内・胃)	原町4-4-1 048-252-3381
	あい川口こどもクリニック(小・アレ)	川口6-2-1-2F 048-291-8605
	つちやクリニック(内・消・胃)	西川口6-2-32 048-251-9915
26 日	糸糸川整形外科医院(整・リハ)	前川4-42-3 048-261-1711
	倉田歯科クリニック(歯)	西川口3-8-31-1F 048-259-2244
	いしかわ歯科(歯)	戸塚6-25-1 048-297-8114
	川口工業総合病院(内科系・外科系)	青木1-18-15 048-252-4873
	Sunnyキッズクリニック(小)	戸塚南1-1-5 048-294-0365
	川口領家循環器内科クリニック(内・循内・呼内)	領家1-24-4-2F 048-242-5462
	やしま耳鼻咽喉科(耳・アレ)	並木3-3-24 048-240-3387
	はしだ歯科医院(歯)	朝日2-6-12 048-226-4343
	二階堂歯科医院(歯)	南町2-9-23 048-252-7222
6/2 日	寿康会病院(内・外・循・胃・肛)	西青木2-15-10 048-251-2050
	キャップスクリニック川口(小)	安行領根岸3180-3F 048-229-8156
	小谷野医院(内)	桜町2-5-19 048-281-5450
	益子整形外科(整・リハ)	芝高木1-6-24 048-264-5505
元郷フローラ歯科(歯)	本町2-12-45-3F 048-225-4618	
八幡木歯科医院(歯)	八幡木1-22-8 048-285-9355	

*「アレ」…アレルギー科、「リハ」…リハビリテーション科

急病(発熱、下痢、嘔吐など)のとき

小児夜間救急診療当番医

こども夜間救急診療所 (三ツ和1-14-3 鳩ヶ谷庁舎 別棟1階)

☎048-299-8770 (電話をしてからお越しください)

平日 19:30~23:00(受付19:00~22:30)

土・日曜、祝日 17:30~22:00(受付17:00~21:30)

こども夜間救急診療所の診療終了後の当番医

月/日	曜日	診療時間	担当
5/1	水	23:00~翌8:00	医療セ
2	木		医療セ
3	祝		協同病
4	祝	22:00~翌8:00	医療セ
5	祝		済生会
6	振		医療セ
7	火		済生会
8	水	23:00~翌8:00	済生会
9	木		医療セ
10	金		協同病
11	土	22:00~翌8:00	医療セ
12	日		医療セ
13	月		医療セ
14	火		済生会
15	水	23:00~翌8:00	医療セ
16	木		医療セ
17	金		協同病

医療セ…川口市立医療センター(西新井宿180) ☎048-287-2525
 済生会…済生会川口総合病院(西川口5-11-5) ☎0570-08-1551
 協同病…埼玉協同病院(木曾呂1317) ☎0570-00-4771

◎小児夜間救急診療は、緊急を要する小児患者さんを応急的に診療するため実施しているものであり、昼間に時間のとれないかたのための時間外診療窓口ではありません。

埼玉県救急電話相談

#7119または☎048-824-4199

(救急車をよぶ(119番)が病院に行くか迷ったら相談を)

音声案内が流れます

1 を押す

小児救急電話相談
(対象：中学生まで)
#8000からも
電話できます
つながらない場合は…
☎048-833-7911

2 を押す

大人の
救急
電話相談

3 を押す

医療機関案内
小児・大人に対応
・医療機関の案内のみ
・相談は対応していません
・歯科、口腔外科、精神科の案内はしていません

※新型コロナウイルス感染症を疑う症状があるかたや、コロナワクチン接種後の副反応などの相談を含む(かかりつけ医や接種医などに受診できない場合)。

いじめに関するご相談はいじめ相談窓口まで
 「友達に無視される」「学校に行けない」…
 専門の委員が面接の上、丁寧に対応します。(→26ページ)
 川口市いじめから子どもを守る委員会

拉致問題の解決は市民の願いです
 全ての拉致被害者の救出を求める署名にご協力ください!
 毎月第1日曜日14:00~16:00 JR川口駅西口
 問い合わせ…福祉総務課

●編集・発行 川口市広報課/〒332-8601 川口市青木2-1-1
 ●市ホームページ <https://www.city.kawaguchi.lg.jp> (支所・公民館などにあるキオスク端末からもご覧になれます)
 ●市長への手紙 市ホームページ→市長への手紙投稿専用フォームから FAX048-255-6250 川口市役所秘書課 市長への手紙係 行
 ●広報かわぐちの録音版や点字版をご希望のかたは障害福祉課(☎048-259-7926)にお問い合わせください。
 ●広報かわぐちは市内の公共施設・JR駅・SR駅・郵便局・銀行・信用金庫・ファミリーマート・セブン-イレブン・サミット・マルエツ・
 オークー・イオンモール川口・イオンモール川口前川・アリオ川口・ララガーデン川口などに置いてあります(一部取り扱いのない店舗があります)。
 ●広報かわぐちを通して入手した個人情報は、目的以外に使用したり第三者に開示・提供することは一切ありません。
 ●掲載記事の内容が変更となる場合がありますので、最新情報は市ホームページなどをご確認ください。

☎048-258-1110(大代表) おかけ間違いのないようお願いします。

川口市人口・世帯数

令和6年4月1日現在 ※()内は前月対比

人口	607,279人	(+992人)
男	307,456人	(+528人)
女	299,823人	(+464人)
世帯	304,393世帯	(+1,776世帯)