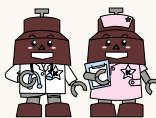


# 1月 救急診療当番医

当番医は、都合により変更する場合があります。  
最新の情報は、市ホームページをご確認ください。  
●当番医のお問い合わせは保健総務課へ



急性の病気・けがのとき

## 日曜・祝日当番医

受診前には必ず当日の当番医に電話でご確認ください  
●診療時間9:00～17:00(うち休憩時間あり) \*往診はしません



おかけ間違いに  
ご注意ください

1 祝	ふれあい生協病院(内)	木曾呂1302-1	0570-00-4771
	とりごえクリニック(内・胃・循・呼・小)	差間3-17-36	048-298-7577
	ちねん内科クリニック(内・呼内・循内・糖)	安行吉岡1459-5	048-290-8051
	かわぐち脳神経クリニック(脳外・整・放・リハ)	前川1-1-55-1F	048-266-4114
	杉井歯科医院(歯)	西青木3-8-32	048-255-1164
2 木	クローバー歯科クリニック(歯)	石神191-6	048-287-3699
	かわぐち心臓呼吸器病院(循内・呼内・循外・内・外・リハ・麻)	前川1-1-51	048-264-5533
	本田小児科クリニック(小・内)	中青木5-4-12-1F	048-253-2223
	徳竹医院(内・循・呼・消)	朝日2-28-1	048-223-8516
	はやの眼科(眼)	芝5-19-22	048-269-5248
3 金	長谷川歯科医院(歯)	元郷2-1-11-1F	048-211-6692
	日精歯科鳩ヶ谷診療所(歯)	鳩ヶ谷本町4-3-10	048-281-8811
	河合病院(外・内・整)	領家3-6-7	048-222-0190
	あかちゃんとこどものクリニック(小)	栄町1-12-21-2F	048-250-5670
	本町クリニック(内・消・皮・外・リハ)	鳩ヶ谷本町2-7-6	048-287-7777
5 日	しみずひ科医院(皮)	戸塚2-25-10-3F	048-446-7373
	まつもと歯科医院(歯)	芝3884	048-267-5454
	臼田歯科医院(歯)	道合493-1	048-284-0225
	齋藤記念病院(内・胃・呼・循)	並木4-6-6	048-252-8762
	おおしまこどもクリニック(小・アレ)	本町4-4-16-2F	048-227-1677
12 日	桐山内科クリニック(内・胃)	栄町2-2-10-103	048-258-7755
	戸塚安行げん眼科(眼)	長蔵新田288-1-2F	048-280-6306
	よつば歯科(歯)	坂下町2-1-25	048-285-4280
	前田歯科医院(歯)	木曾呂805-1-107	048-295-8585
	河合病院(外・内・整)	領家3-6-7	048-222-0190
13 祝	キッズクリニック川口前川(小・アレ)	南前川12-4-8-2F	048-264-2211
	あかお医院(内・外・消・肛)	川口3-3-2-3F	048-250-3600
	青木中央クリニック(整)	柳崎3-7-24	048-260-1211
	西川歯科医院(歯)	朝日6-13-10	048-225-1851
	金谷歯科クリニック(歯)	東川口4-19-11-101	048-295-7648
19 日	埼玉厚生病院(内)	南鳩ヶ谷6-5-5	048-281-7611
	Sunnyキッズクリニック川口駅前院(小)	栄町3-13-1-3F	048-400-2291
	目時クリニック(整・内・麻・外・リハ)	柳崎1-29-7	048-261-5777
	あらひ泌尿器科(泌)	東川口2-1-1	048-446-6414
	うけがわ歯科元郷(歯)	元郷6-11-11-1F	050-5330-1041
26 日	ひまわり歯科医院(歯)	江戸3-32-21	048-287-1144
	ふれあい生協病院(内)	木曾呂1302-1	0570-00-4771
	こばやしこどもクリニック(小・アレ)	辻1573-1-1F	048-280-1277
	岩井クリニック(内・外・肛・胃・皮)	飯塚3-14-31	048-252-4759
	東浦和耳鼻咽喉科(耳)	柳崎4-28-32	048-268-2671
2/2 日	平田歯科クリニック(歯)	宮町14-1-1F	048-251-1131
	中田歯科医院(歯)	戸塚東2-6-6	048-295-3551
	川口きゅうぼりハビリテーション病院(内)	上青木西1-20-6	048-299-3651
	杉本こどもクリニック(小・アレ)	南鳩ヶ谷4-26-1-1F	048-288-7339
	有田内科医院(内)	上青木西3-11-17	048-265-6052
2/2 日	はまだ皮フ科(皮)	柳崎4-28-32	048-268-3483
	加藤歯科医院(歯)	西川口2-2-8	048-254-7164
	あおばデンタルクリニック(歯)	柳崎4-28-32	048-265-6400
	はとがや病院(内)	坂下町4-16-26	048-282-1890
	さの小児科クリニック(小・アレ)	芝西2-27-16-2F	048-265-7638
2/2 日	すぎがら内科医院(内)	江戸袋1-14-9	048-287-6602
	山川整形外科(整・リハ・リウ)	幸町2-8-38	048-255-6633
	西村歯科医院(歯)	西川口1-24-7	048-252-4597
	やまざき歯科クリニック(歯)	芝園町2-1-102	048-269-8241
	※「放」…放射線科、「リハ」…リハビリテーション科、「アレ」…アレルギー科、「リウ」…リウマチ科		

急病(発熱、下痢、嘔吐など)のとき

## 小児夜間救急診療当番医



こども夜間救急診療所 (三ツ和1-14-3 鳩ヶ谷庁舎 別棟1階)

☎048-299-8770 (電話をしてお越しください)

平日 19:30～23:00(受付19:00～22:30)

土・日曜、祝日、1/1～1/3 17:30～22:00(受付17:00～21:30)

### こども夜間救急診療所の診療終了後の当番医

月/日	曜日	診療時間	担当	月/日	曜日	診療時間	担当
1/1	祝		済生会	20	月		医療セ
2	木		医療セ	21	火		済生会
3	金	22:00～翌8:00	協同病	22	水	23:00～翌8:00	医療セ
4	土		医療セ	23	木		医療セ
5	日		医療セ	24	金		協同病
6	月		医療セ	25	土	22:00～翌8:00	医療セ
7	火		済生会	26	日		医療セ
8	水	23:00～翌8:00	医療セ	27	月		済生会
9	木		医療セ	28	火		済生会
10	金		協同病	29	水	23:00～翌8:00	医療セ
11	土		医療セ	30	木		医療セ
12	日	22:00～翌8:00	済生会	31	金		協同病
13	祝		医療セ	2/1	土	22:00～翌8:00	医療セ
14	火		済生会	2	日		医療セ
15	水	23:00～翌8:00	医療セ	3	月		医療セ
16	木		医療セ	4	火		済生会
17	金		協同病	5	水	23:00～翌8:00	医療セ
18	土	22:00～翌8:00	医療セ	6	木		医療セ
19	日		医療セ	7	金		協同病

医療セ…川口市立医療センター(西新井宿180) ☎048-287-2525  
済生会…済生会川口総合病院(西川口5-11-5) ☎0570-08-1551  
協同病…埼玉協同病院(木曾呂1317) ☎0570-00-4771

◎小児夜間救急診療は、緊急を要する小児患者を応急的に診療するため実施しているものであり、昼間に時間のとれないかたのための時間外診療窓口ではありません。

埼玉県救急電話相談 #7119または ☎048-824-4199

〈救急車をよぶ(119番)か病院に行くか迷ったら相談を〉

音声案内が流れます

1を押す

小児救急電話相談  
(対象：中学生まで)  
#8000からも  
電話できます  
つながらない場合は…  
☎048-833-7911

2を押す

大人の  
救急  
電話相談

3を押す

医療機関案内  
小児・大人に対応  
・医療機関の案内のみ  
・相談は対応していません  
・歯科、口腔外科、精神科の  
案内はしていません

※新型コロナウイルス感染症を疑う症状があるかたや、コロナワクチン接種後の副反応などの相談を含む(かかりつけ医や接種医などに受診できない場合)。

### いじめに関するご相談はいじめ相談窓口まで

「友達に無視される」「学校に行けない」…  
専門の委員が面接の上、丁寧に対応します。(→26ページ)  
川口市いじめから子どもを守る委員会



### 拉致問題の解決は市民の願いです (→8ページ)

全ての拉致被害者の救出を求める署名にご協力ください!  
毎月第1日曜日14:00～16:00 JR川口駅西口  
問い合わせ…福祉総務課



- 編集・発行 川口市広報課/〒332-8601 川口市青木2-1-1
- 市ホームページ <https://www.city.kawaguchi.lg.jp> (支所、公民館などにあるキオスク端末からもご覧になれます)
- 市長への手紙 市ホームページ→市長への手紙投稿専用フォームから FAX048-255-6250 川口市役所秘書課 市長への手紙係 行
- 広報かわぐちの録音版や点字版をご希望のかたは障害福祉課(☎048-259-7926)にお問い合わせください。
- 広報かわぐちには市内の公共施設・JR駅・SR駅・郵便局・銀行・信用金庫・ファミリーマート・セブン・イレブン・サミット・マルエツ・オーケー・イオンモール川口・イオンモール川口前川・アリオ川口・ララガーデン川口などに置いてあります(一部取り扱いのない店舗があります)。
- 広報かわぐちを通して入手した個人情報は、目的以外に使用したり第三者に開示・提供することは一切ありません。
- 掲載記事の内容が変更となる場合がありますので、最新情報は市ホームページなどをご確認ください。

にこやかかわぐち

☎048-258-1110(大代表) おかけ間違いのないようお願いします。

### 川口市人口・世帯数

令和6年12月1日現在 ※ ( )内は前月対比

人口	607,838人	(-178人)
男	308,070人	(-8人)
女	299,768人	(-170人)
世帯	306,788世帯	(+20世帯)