

広報 かわぐち

2026
No.930

7

Public relations magazine of Kawaguchi

今月の特集

- ② パスポートの手数料などが変わります
- ③ この夏、「平和」について考えてみませんか？
第46回たたら祭り 今年9月に開催！
- ④ 地域に寄り添う保護司
- ⑤ まちなか暑さ対策を進めています！
ねりんピック彩の国さいたま2026
開催100日前応援イベント
- ⑥ 後期高齢者医療制度にご加入の皆さんへ
- ⑦ 国民健康保険税の納付は忘れずに
消防団員を募集しています！
- ⑧ 資材置場の使用者を変更する場合はご注意ください！
充電して使う製品はごみに混ぜて出さないで！
- ⑨ 川口オート「GI第50回キューポラ杯」開催！



防災情報や暮らしに役立つ情報を配信/
**川口市 LINE
公式アカウント**



LINE ID
@kawaguchi.city



オシャレな川口のライフスタイルを発信/
川口市公式 Instagram
川口 Style



Instagram
@kawaguchi.style

1952年に開設した川口オート。
2015年にナイトレースが始まり、仕事帰りに、友人や恋人、家族連れが、
きらめく夜のひとときを楽しむ姿が増えている。(→29ページ)

7月申請分から変更!



パスポートの手数料 などが変わります



7月1日以降の申請分から、パスポート(旅券)の手数料などが変更となります。手数料の改定に伴い申請の増加が見込まれるため、**交付までに1カ月程度かかる場合があります。**海外への渡航を予定しているかたは、十分な余裕をもって申請してください。

旅券手数料の改定

年齢	旅券種別	改定前		改定後		備考
		(6月30日までの申請分)		(7月1日以降の申請分)		
18歳以上	10年	電子申請 15,900円 窓口申請 16,300円	電子申請 8,900円 窓口申請 9,300円		7,000円減額	
	5年	電子申請 10,900円 窓口申請 11,300円	/		18歳以上のかたの 5年旅券廃止	
	残存有効期間 同一旅券	電子申請 5,900円 窓口申請 6,300円	電子申請 5,400円 窓口申請 5,800円		500円減額 (18歳未満のかたは 申請できません)	
12歳以上 18歳未満	5年	電子申請 10,900円 窓口申請 11,300円	電子申請 4,400円 窓口申請 4,800円		6,500円減額	
12歳未満	5年	電子申請 5,900円 窓口申請 6,300円			1,500円減額	

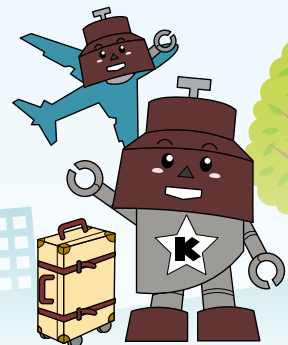
※手数料は国と埼玉県の手数料の合算です。

※年齢計算は法律により申請者の誕生日の前日の申請手続きから1歳加算して取り扱われます。

その他の変更点

- 18歳以上のかたが新規申請・更新する場合、10年用のパスポートのみになります。
- 「12歳以上」「12歳未満」の手数料区分がなくなり、手数料は同額になります。
- 残存有効期間同一旅券は、18歳未満のかたは申請できません。
- 18歳未満のかたは引き続き5年用パスポートのみ取得できます。

詳細は
外務省ホームページを
ご確認ください



問い合わせ…川口市パスポートセンター ☎048-241-8010 FAX048-253-3583

この夏、「平和」について考えてみませんか？



本市は、昭和60年に「平和都市」を宣言し、未来に向けて「平和」への思いを受け継いでいくため、毎年「川口市平和展」を開催しています。「平和」の尊さと大切さを考える機会として、ぜひお気軽にお越しください。

川口市平和展

日時

7月18日(土)～22日(水)
9:00～18:00
(21日(火)、22日(水)は10:00～)

場所 中央図書館、メディアセブン

- 内容
- 平和への取り組みに関する展示
 - 図書館司書によるブックトーク(本の紹介)
 - ヒロシマ・ナガサキの原爆資料の展示
 - 平和に関する番組、被爆者による講演映像の上映



川口市平和都市宣言

昭和60年12月21日宣言

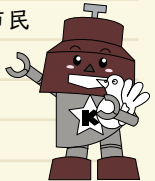
我が国は、世界唯一の被爆国として、恒久の平和を念願する崇高な理念に基づき、戦後40年、平和の維持と繁栄に努力してきた。



我々は、現在の平和と繁栄のなかで、改めてこの尊さをかみしめ、今なお、世界の一部で繰り返されている悲惨な争いがなくなり、人類共通の願望である核兵器廃絶が成り、文字どおり、世界の恒久平和が確立されることを強く願うものである。

そして、今こそ、これを全世界に訴えていきたいと思う。

川口市民は、未来に向かい、平和で豊かな社会を築き、次代に引き継ぐため、平和への願いを結集し、市民一人ひとりが努力することを誓い、ここに平和都市を宣言する。



平和ってどんなときに感じますか？

アンケート実施中

皆さんからのアンケートの一部を、平和展会場でご紹介します。

温かい布団で
眠るとき



家族・友達と
笑い合っているとき



お腹いっぱい
なったとき



▲アンケート
回答フォーム

問い合わせ…総務課 ☎048-259-9021 FAX048-258-1118

第46回 たたら祭り

熱中症対策で
開催時期が
変わったよ！

イメージキャラクター
"たたらん"



たたら流し踊り



今年
は

9月26日(土)、27日(日)

川口オートレース場で開催！

メインステージ



花火

参加団体募集中！お早めに！

メインステージ

メインステージで歌やダンス、演奏を披露して祭りを盛り上げてみませんか。

☎9月26日(土)または27日(日)

☎川口商工会議所青年部

☎048-228-2220

※応募多数の場合は、抽選により出演者を決定します。

※出演日時は他の出演者のスケジュールと調整の上、決定します。

メインステージ
への出演申込は
こちら



☎7月13日(月) 9:00まで

バザールコーナー(市民ステージ)

市民ステージに出演し、音楽やパフォーマンスで会場を盛り上げましょう。

☎9月26日(土)または27日(日)

☎問川口市商店街連合会へEメールで

☎entry@event1110.com

※出演者は、過去の実績や全体のバランスを考慮の上、決定します。



問い合わせ…たたら祭り実行委員会事務局(自治振興課内) ☎048-258-3500 FAX048-259-4956

地域に寄り添う 保護司

～犯罪や非行をした人の立ち直りを地域で支える活動をしています～

保護司とは

法務大臣から委嘱されたボランティアで、市内では112人(7月1日現在)のかたが保護司として更生保護の活動をしています。

保護司の活動

- 保護観察を受けている人への指導、助言
- 刑務所などに入っている人の釈放後の受入体勢の調整
- 犯罪予防活動・非行防止活動



更生保護マスコットキャラクター
「ホゴちゃん・サラちゃん」

保護司になるための要件

保護司になるためには、社会的信望、熱意と時間的余裕、生活の安定や健康などの要件があります。興味があるかたは、福祉総務課までお問い合わせください。

犯罪予防活動・非行防止活動とは

犯罪の発生を未然に防ぐために、市民の皆さんの理解促進や犯罪の原因となる社会環境の改善などに努める活動をしています。また、警察署や教育委員会などから講師を招き中学生を対象とした講演会を行うなど、青少年の非行防止活動にも取り組んでいます。

川口地区保護司会 会長 山喜 光明 さん

誰もが安心して暮らせる社会を築くためには、市民の皆さんが罪を犯した人たちの更生についての理解を深めていくことが大切です。私たち保護司は、罪を犯した人たちの立ち直りを支援するとともに、犯罪や非行を防止する活動を行っています。これからも地域社会や学校などと連携し、明るい社会づくりの実現に向けて努力していきます。



第76回“社会を明るくする運動”中央大会

犯罪や非行を防止し、立ち直りを支える地域のチカラ

7月は“社会を明るくする運動”の強調月間、再犯防止啓発月間です。社会を明るくする運動は、「全ての国民が犯罪や非行の防止と、罪を犯した人たちの更生について理解を深め、それぞれの立場で力を合わせて、犯罪や非行のない明るい社会を築こう」とする法務省主唱の全国的な運動です。本市では、更生保護への理解を深め支援の輪を広げるため中央大会を開催します。どなたでも参加できますので、お気軽にお越しください。

入場無料 申込不要

日時 7月16日(木) 14:00～(開場13:30) ※手話通訳あり

場所 第二本庁舎6階 2601大会議室 **定員** 400人(先着順)

- 内容**
- 第1部 式典・作文朗読**
第75回“社会を明るくする運動”埼玉県作文コンテスト(中学生の部) 埼玉新聞社長賞などを受賞した作品の朗読
 - 第2部 講演** 講師…川越少年刑務所 所長 北川 統之 氏
 - 合唱** 安行中学校 合唱部



第75回中央大会の様子

問い合わせ…福祉総務課 ☎048-259-7647 FAX048-251-1877

暑い夏を

涼

しく過ごそう

まちなか

暑さ対策

を進めています！



(設置イメージ)



ミストシャワー



期間:8月上旬~10月中旬(予定)

場所:川口駅東口ペDESTリアンデッキ

夏の厳しい暑さを和らげるため、夏季期間中、川口駅東口にミストシャワーを設置します。ひまわりなどをモチーフにした明るいデザインと、ふんわり広がるミストにより、爽やかで心地よい涼しさを感じることができます。

熱中症予防に！涼しいスポットで快適な夏を！



子どもに大人気！水遊びができる公園

市内には水遊びが楽しめる公園があります。暑さを忘れて楽しもう！

- 川口西公園
- 並木元町公園
- ゴリラ公園
- 朝日中央公園
- 沼田公園
- 戸塚中台公園



▲川口西公園

問い合わせ…公園課 ☎048-242-6337



かわぐち暑さ避難所・クーリングシェルター

暑さをしのぎ、涼しむ場所として、市内の一部施設を開放しています。ぜひお立ち寄りください！

期間:10月21日(水)まで

詳細はこちら▶

問い合わせ…健康増進課 ☎048-256-1135

このポスターが目印!!



問い合わせ…道路街路課 ☎048-229-5912 FAX048-254-5655

第38回全国健康福祉祭埼玉大会

ねんりんピック 彩の国さいたま2026

開催 100 日前 応援イベント



コバトン&さいたまっち

ねんりんピックとは 全国健康福祉祭の愛称で、高齢者を中心とするスポーツ、文化などの、あらゆる世代が楽しみ、交流できる総合的な祭典

「ねんりんピック彩の国さいたま2026」が11月7日(土)~10日(火)に開催され、本市では水泳競技と健康マージャンの2種目が行われます。本大会を盛り上げるため、開催100日前を記念したイベントを開催します。



日時 7月29日(水)~31日(金) 10:00~16:00 参加無料



場所 第二本庁舎1階 多目的スペース ▲詳細はこちら



応援メッセージ作成コーナー



メッセージやイラストで 全国から集まる選手を応援しよう！



ねんりんピッククイズコーナー



クイズに挑戦！終了後にはねんりんピック博士に変身！



健康チェックコーナー



脳年齢・血管年齢・握力の測定ができます。気になるかたはぜひ！



各コーナーに参加いただいたかたには、オリジナルグッズをプレゼント



問い合わせ…ねんりんピック彩の国さいたま2026 川口市実行委員会事務局(長寿支援課内) ☎048-259-7650 FAX048-259-7668

後期高齢者医療制度にご加入の皆さんへ



◆後期高齢者医療資格確認書・後期高齢者医療資格情報のお知らせを送付します

資格確認書

資格確認書を、医療機関を受診する際にご提示ください。
※住所の記載は裏面の記入欄にご記入ください。

資格情報のお知らせ

資格情報のお知らせは、被保険者の資格（被保険者番号、保険者名、氏名、負担割合など）を記載した通知書です。医療機関で受診する際、マイナ保険証の利用ができない場合は、マイナ保険証とともに提示することで受診が可能となります。
※資格情報のお知らせだけでは受診できません。

	対象者 ※令和8年8月1日時点	発送時期	発送方法	有効期限
資格確認書	①85歳以上 ②85歳未満でマイナ保険証の利用登録をしていないかた	7月中旬から下旬	特定記録郵便	令和9年7月31日
資格情報のお知らせ	85歳未満でマイナ保険証の利用登録をしているかた		普通郵便	

※氏名、生年月日などをご確認ください。

◆令和8年度からの保険料が変わります

令和8年度から子ども・子育て支援金制度が始まります。
医療分の保険料とは別に、子ども・子育て支援納付金分の保険料を算定します。

詳細は子ども家庭庁ホームページをご確認ください▶



令和8・9年度の保険料率

保険料算出の基礎となる保険料率(均等割額と所得割率)は県内の全市町村で均一で、2年ごとに見直しが行われます。
令和9年度の子ども分の保険料率は令和8年度中に決定します。

医療分 (令和8・9年度)

新設

子ども分(子ども・子育て支援納付金分)(令和8年度)

均等割額 **52,370円**
(6,440円増)

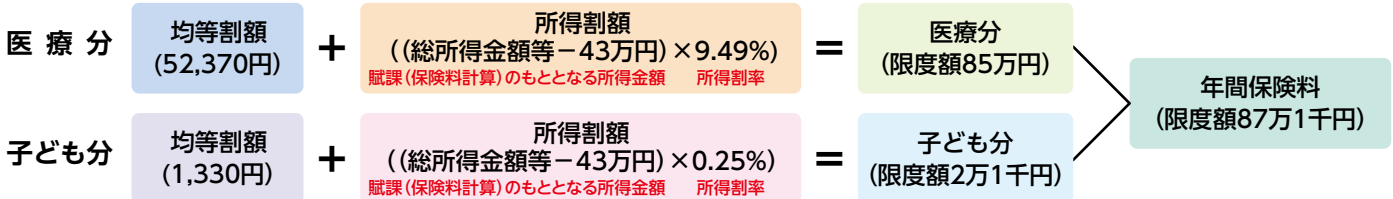
所得割率 **9.49%**
(0.46ポイント増)

均等割額 **1,330円**

所得割率 **0.25%**

参考 令和6・7年度の保険料率 均等割額 45,930円 所得割率 9.03%

令和8年度の保険料



均等割額の軽減

同一世帯内の被保険者と世帯主の令和7年中の総所得金額等の合計額が軽減判定基準以下の場合、保険料の均等割額が2割・5割・7割(医療分は7.2割)軽減されます。

■軽減後の均等割額の比較

軽減割合	令和6・7年度	令和8年度 (医療分と子ども分の合計)
7割(医療分は7.2割)	13,700円/年	14,900円/年(+1,200円)
5割	22,960円/年	26,840円/年(+3,880円)
2割	36,740円/年	42,950円/年(+6,210円)

問い合わせ…高齢者保険事業室 ☎048-259-7653 FAX048-259-7930 ※FAXでの問い合わせは、返信先の明記をお願いします。

国民健康保険税の納付は忘れずに



国民健康保険税は、加入者の皆さんが病気やけがをしたときにかかる医療費に充てる大切な財源です。安心して医療が受けられるように保険税は納期限内に納めましょう。

国保マスコット
健康まもるくん



●納税通知書は7月中旬に送付

納付書が同封されているかたは、納期限内に市役所や金融機関の窓口、コンビニ払い、スマホ決済などで納めてください。

●保険税の納付は安全・確実・便利な口座振替で

年金天引きの場合を除き、原則として口座振替による納付をお願いしています。納付書で支払う予定のかたには、口座振替の申込書を同封しますので、ぜひこの機会に口座振替の登録をお願いします。

●子ども・子育て支援金制度が始まります

この制度は、被保険者の皆さんに支援金をご負担いただくことで、社会全体で子どもや子育て世帯を応援する制度です。詳細は、こども家庭庁ホームページをご確認ください。

こども家庭庁
ホームページ▶



市ホームページ▶



税率・賦課限度額が変更になります

区分		令和7年度	令和8年度
①医療給付費分	所得割	7.45%	7.45%(変更なし)
	均等割	28,000円	44,000円
	賦課限度額	65万円	66万円
②後期高齢者支援金分	所得割	2.50%	2.78%
	均等割	9,000円	16,000円
	賦課限度額	24万円	26万円
③介護納付金分(40~64歳)	所得割	1.30%	2.36%
	均等割	13,000円	17,000円
	賦課限度額	17万円	17万円(変更なし)
④子ども・子育て支援金分	所得割	-	0.27%
	均等割	-	1,500円※
	賦課限度額	-	3万円
①~④の合計	所得割	11.25%	12.86%
	均等割	50,000円	78,500円
	賦課限度額	106万円	112万円

※18歳に達する日以降の最初の3月31日以前である被保険者は0円となります。

問い合わせ…国民健康保険課 ☎048-259-7669 FAX048-259-4950(課税に関すること)
国保収納課 ☎048-259-7671・7673 FAX048-259-4965(納付相談に関すること)

大切なまち・人を守る力！

消防団員を募集しています！



「自らのまちは自ら守る」地域の安全と安心を守るため、あなたにもできることがあります。ぜひ一緒に活動しましょう。

対象者 市内在住の18歳以上で健康なかた(性別・職業不問)

Q 女性でも入団できるの？

A 川口市消防団では、女性団員も活動しており、全消防団員の約8.6%(令和8年4月1日現在)を占めています。→昨年から約0.6ポイント増

Q 会社勤めをしていて、活動に参加できないこともあるけど大丈夫？

A 川口市消防団では自営業、会社員、公務員などさまざまな職種のかたが活動しており、仕事に無理のない範囲でご協力をお願いしています。

Q 消防団員ってボランティアなの？

A 消防団員は報酬や手当のないボランティアではなく、非常勤特別職の地方公務員であるため、市から年額報酬や災害出動・訓練などに対する報酬が支給されます。

※その他、退職報償金制度、公務災害補償、消防個人年金、火災共済などの福利厚生もあります。詳細はお問い合わせください。



【平常時】

警備警戒活動

教育訓練

火災予防活動

機械器具の点検

川口市
消防団の活動

防災活動

水防活動

消火活動

【災害時】

問い合わせ…消防総務課 ☎048-261-8102 FAX048-261-5955

資材置場の使用者を変更する場合はご注意を!



～既に使用されている**資材置場の事業者が変更**になる場合は**事前に許可申請が必要**です～

「川口市資材の適正な屋外保管に関する条例」では、100㎡を超える土地を資材置場として使用する場合、使用する土地ごと、事業者(個人または法人)ごとにそれぞれ許可申請が必要です。

移転などにより、現に使用している資材置場の事業者から、別の事業者へ使用者が変わる場合や、1つの資材置場に別の事業者が参入し、複数の事業者で使用する場合も、**事業者単位での許可申請が必要**となります。

許可申請が必要となる場合…

✓ 周辺住民などへの説明義務

✓ 立地基準による接続先道路における要件の適用*

✓ 区域の境界線内での囲いの設置義務

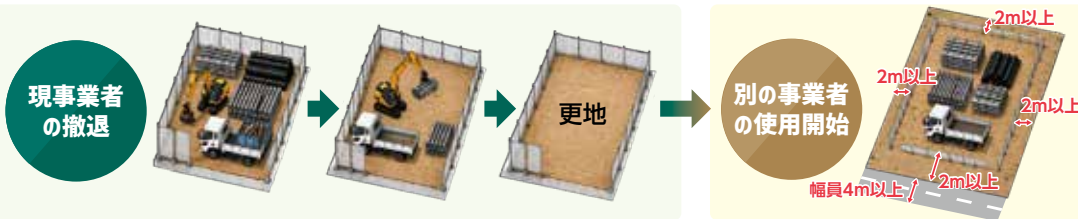
✓ 構造基準による囲いの周囲2m以上の空地の確保*

などの項目が適用となるため、現状のままでの使用が認められない場合があります。

※区域面積が500㎡以上の場合に適用となります。

⚠
お早めに
開発審査課へ
ご相談ください。

例 | 区域面積が500㎡以上の場合



⚠
使用開始前に
許可の取得が
必要です!!

土地の所有者のかたは、資材の不適切な屋外保管が行われないよう、土地を提供する(賃貸借の契約など)際には、**契約時に土地の利用目的を確認**するなど、ご協力をお願いします!

📢 無許可で資材の屋外保管を開始した場合は、条例に規定する**罰則の対象**となります。

市ホームページ▶

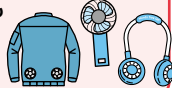


問い合わせ…開発審査課 ☎048-242-5319 FAX048-258-4805

充電して使う製品はごみに混ぜて出さないで!



夏によく使う
ハンディファンや
ファン付きウェア、
充電式ネッククーラー
なども

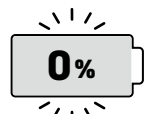


皆さんに守ってほしい 大事なルールです

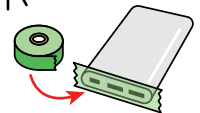
充電式の電池や充電して使用する電子機器などを一般ごみなどで排出すると、発火・火災の恐れがあります。

出す前に

1 バッテリー残量を
全て使い切る。

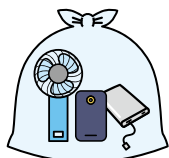


2 金属端子にテープ
などを貼ってふさぎ、
電気が流れないように**絶縁**する。



出す場所

A 『金属類』の日に 資源物 ステーションへ



B 専用回収ボックスへ

- ・市役所第一本庁舎1階 多目的スペース
- ・朝日環境センター リサイクルプラザ棟1階 受付
- ・戸塚環境センター1階 エントランスホール
- ・川口駅前行政センター内
- ・鳩ヶ谷庁舎1階
- ・南消防署1階 エントランスホール
- ・北消防署1階 エントランスホール



C 一部の家電量販店などの リサイクル協力店へ

回収対象の製品やリサイクル協力店などの詳細は(一社)JBRCのホームページをご確認ください。

☎03-6403-5673

ホームページ▶



問い合わせ…資源循環課 ☎048-228-5370 FAX048-228-5322

一般情報



新任連合町会長、町会・自治会長のご紹介 (敬称略)

- ◆新任連合町会長 鳴神 英雄(南平地区連合町会)
◆新任町会・自治会長 石橋 俊伸(グリーンヒューリー第3川口町会)
島田 彰(宮町町会)
筒井 啓明(青木中央町会)
阿部 雄二(青木南町会)
寺島 正浩(中青木2丁目町会)
中野 正幸(南前川1丁目同潤会町会)
秋永 祐作(元郷2丁目町会)
北川 晃(エルザタワー32自治会)
添田 通夫(領家1丁目町会)
山形 勇領家3丁目町会)
宇都宮延枝(東領家1丁目町会)
河原 俊幸(東領家2丁目町会)
鳥山 茂(東領家5丁目町会)
田尻 直行(朝日一丁目町会)
萬年 克巳(朝日四丁目町会)
村津 孝徳(赤井町会)
遠山 基晴(根岸第四町会)
保坂 雄二(在家町会)
早船 毅(源左衛門新田町会)
伏田 励(西原町会)
吉田 和夫(赤山第三町会)
山田 富夫(門下町会)
本多 茂(芝神戸町会)
四倉 孝広(峰町町会)
須賀 正規(芝塚原町会)
岡自治振興課 ☎048(242)3621

審議会・協議会傍聴

- ◆第1回科学館運営審議会 日7月8日(水)10時
場科学館(SKIPシティ内)
定2人(要事前申込。先着順)
申請 7月1日(水)〜7日(火)に科学館へ電話で ☎048(262)8431
◆第1回地域域公共交通協議会 日7月14日(火)10時
場第二本庁舎6階 2601大会議室B
定4人(要事前申込。先着順)
申請 都市交通対策課へ電話で ☎048(242)6350
◆第163回都市計画審議会 日7月27日(月)15時
場第一本庁舎8階 第3委員会室
定5人(要事前申込。申込多数の場合は抽選)
申請 計画管理課へ電話で ☎048(242)6328
◆第1回廃棄物対策審議会 日7月28日(火)14時
場リサイクルプラザ4階 研修室
定6人(要事前申込。先着順)
申請 7月21日(火)〜27日(月)に資源循環課へ電話で ☎048(228)5370
◆第1回スポーツ推進審議会 日7月31日(金)14時
場第二本庁舎6階 2601大会議室C
定3人(要事前申込。先着順)
申請 スポーツ課へ電話で ☎048(259)7657

戸塚環境センターでのごみの自己搬入の受入停止

戸塚環境センターの施設整備工事のため、場内に車両待機場所が確保できないことから、家庭系事業系ごみの自己搬入の受入を停止します。

なお、朝日環境センター(一般・有害ごみ、資源物)、鳩ヶ谷衛生センター(粗大ごみ)での受入は継続します。

ご不便をおかけしますが、ご理解とご協力をお願いします。

日8月3日(月)〜令和12年3月29日(金)
戸塚環境センター
☎048(295)0131

7月1日〜8月31日は「愛のこゝろ・あじさい運動」強調期間

あいさつは家庭や地域の人々との心の触れ合いの第一歩。大人が子どもたちに声を掛け、明るくあいさつのできる環境をつくりましょう。

青少年対策室
☎048(258)1115

7月15日〜24日は「夏の交通事故防止運動」

◆県重点
・子どもと高齢者の交通事故防止
・自転車の交通ルール遵守とヘルメット着用促進

・生活道路における速度抑制対策の推進
◆市重点
・子供と高齢者の交通事故防止
・自転車の交通ルールの徹底
・飲酒運転の根絶

交通安全課
☎048(258)1224

7月1日は「AEDの日」

AED(自動体外式除細動器)はけいれん状態の心臓(心室細動)に電気ショックを与えて正常な状態に戻す医療機器です。県内のAED設置場所は「埼玉県AEDマップ」で確認できます。

保健総務課 ☎048(229)3199

「サマージャンボ宝くじ」発売中!

この宝くじの収益金は市町村の明るく住みよいまちづくりなどに活用されます。お求めは県内の宝くじ売り場で。

日7月31日(金)まで
抽せん日:8月12日(水)
支払開始日:8月17日(月)

支払開始日:8月17日(月)
(公財)埼玉県市町村振興協会
☎048(822)5004

第二本庁舎大会議室の貸出予約

第二本庁舎6階大会議室(最大46席)の貸出予約を受け付けます。

日10〜12月の土曜日(市の業務で使用する日を除く)
申請 7月6日(月)〜17日(金)に申込フォームで
※7月10日(金)までに使用者登録をしてください。

※詳細は市ホームページをご確認ください。
問庁舎管理室 ☎048(258)1249

障害者の法定雇用率の引き上げ

従業員が一定数以上の事業主に義務付けられる障害者の法定雇用率(従業員に占める障害者の割合)が7月から引き上げられ、対象となる民間企業の範囲も拡大されました。

問ハローワーク川口
☎048(251)2901

Table with 2 columns: 改定前, 令和8年7月~. Rows: 法定雇用率 (2.5% to 2.7%), 対象となる民間企業の範囲 (従業員数) (40.0人以上 to 37.5人以上)

夜間・休日納税等相談

市内・県民税、固定資産税、軽自動車税、法人市民税、国民健康保険税の納税相談
日夜間:7月15日(水)、16日(木)19時まで
休日:7月18日(土)9時〜17時

場納税課・国保収納課(第二本庁舎4階)

持相談内容により資料が必要となる場合がありますので、事前にお問い合わせください。

市・県民税、固定資産税、軽自動車税、法人市民税

問納税課 ☎048(259)7949

◆国民健康保険税

問国保収納課 ☎048(259)7671

危険な密集市街地の解消

内芝地区の「地震時等に著しく危険な密集市街地」は令和7年度末をもって解消しました。

※詳細は市ホームページをご確認ください。

問市街地整備室 ☎048(27)9262



農業委員会、農政課による調査を郵送で実施

◆農地基本台帳整備に係る調査
内農地の所有・賃借などの状況、その他農地に関する情報収集や台帳整備などを行うための調査

問農業委員会事務局 ☎048(258)7922

◆農作物生産等実態調査

内営農者の農業生産の実態を把握し、農業振興策を構築するための調査

問農政課 ☎048(259)9020

………(共通)………

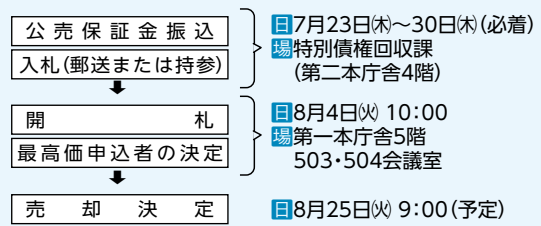
調査基準日：8月1日(土)
対市内在住の農家

調査方法：対象者へ調査表を郵送

市税などの滞納で差し押さえた財産(不動産)を公売します

売却区分番号	見積価額		財産種別	財産所在地	面積 (㎡)
	公売保証金				
1-1	4,400,000円		土地付建物	坂下町	66
	440,000円				土地
1-2	1,700,000円		マンション	川口	33.99
	170,000円				専有面積
1-3	42,700,000円		土地付建物	金山町	82.19
	4,300,000円				土地
1-4	21,900,000円		土地付建物	伊刈	77.28
	2,200,000円				土地
1-5	10,600,000円		マンション	北原台	57.38
	1,100,000円				専有面積
1-6	28,700,000円		マンション	青木	107.21
	2,900,000円				専有面積
1-7	116,900,000円		土地付建物	本町	517.62
	11,700,000円				土地
1-8	6,610,000円		土地付建物	朝日	66.32
	670,000円				土地

入札の手続きの概要



公売は期間入札です。開札場所での入札(期日入札)とは異なります。公売財産と手続きの詳細は市ホームページまたは公売広報をご確認ください。完納などにより中止になる場合もあります。
問特別債権回収課 ☎048-271-9248

川口市企業ガイド2026

市内企業40社の情報を掲載したパンフレットを作成しました。就職活動にぜひご活用ください。配布場所：第一本庁舎2階総合案内、支所、駅前行政センター、図書館などのほか、市ホームページにも掲載

問経営支援課 ☎048(258)7921



マイナポータルを利用した国民年金の加入手続き・保険料免除申請などの電子申請

内マイナポータルで国民年金第1号

川口市都市計画地区計画原案の説明会および縦覧

◆縦覧
日8月3日(月)～17日(月)(土・日、祝・休日を除く)9時～16時30分
場都市計画課(第一本庁舎3階)
※8月3日(月)～24日(月)に地区計画原案に対する意見書を市長あてに提出できます(郵送可)。
※詳細は市ホームページをご確認ください。



川口市都市計画地区計画原案の説明会

◆説明会
日7月10日(金)18時～、11日(土)10時30分～、13時30分
※各回同じ内容です。
場上青木公民館2階講座室1号

川口市計画の変更

◆六間通り線沿道地区
対本町2・3丁目、栄町1・2丁目の各一部
内用途地域、特別工業地区、準防火地域地区計画
◆桜町3・4丁目及び周辺地区
対桜町3丁目の全部、桜町4・5丁目

広告

広告スペース

広告スペース

一般情報

福祉

講習・講演

イベント

募集

パブリック

納期

寄附

施設

目安行慈林、赤山、新井宿の各一部
内用途地域、準防火地域、地区計画
………(共通)………
告示年月日：令和8年7月1日
※詳細は市ホームページをご確認ください。

問 都市計画課 ☎048(242)63332

健康・生きがいづくり
アドバイザー資格取得補助制度

内 市民の健康・生きがいづくりを支援するため、資格を取得したかたに受講料の一部を補助します。
対 市内在住で、令和9年3月31日(※)までに実施される資格認定研修を修了し、市内ボランティア団体に加入し活動できるかた
定 5人(先着順)

申 問 7月6日(月)～24日(金)に保健総務課へ電話で
☎048(229)3291

蚊が媒介する感染症の
予防は万全に

内 ウイルスなどの病原体に感染した人や動物の血を吸った蚊に刺されることで、さまざまな感染症にかかる恐れがあります。蚊が媒介する感染症にかからないために、住宅周辺の水たまりを無くし、蚊の発生を予防しましょう。また、屋外ではできるだけ肌を露出せず、虫よけ剤を使用し、蚊に刺されないようにするなどの対策をしましょう。

問 生活衛生課 ☎048(229)3913

公民館アンケート調査

内 市内34カ所の公民館では、毎年さまざまな生涯学習事業を開催しているほか、約2千団体が自主的に活動しています。
公民館の今後の施設運営と管理の参考とするため、アンケート調査にご協力をお願いします。

申 8月31日(月)までに入力フォーム
で
問 生涯学習課
☎048(259)7655



埼玉県カスタマー
ハラスメント防止対策

内 誰もが安心して働くことができる就業環境などの実現を目的とした「埼玉県カスタマーハラスメント防止条例」に関する指針や手引きを埼玉県ホームページで公開しています。

問 埼玉県雇用・人材戦略課
☎048(830)4518



福祉



7月は「虐待ゼロ推進月間」

内 虐待はいかなる理由があっても許されません。虐待を見た、受けた、

してしまったなどの場合は、埼玉県虐待通報ダイヤル☎#7171に電話してください。
※ひかり電話、IP電話、ダイヤル回線の場合は☎0120(80)7171、つながらない場合は☎048(762)7533へ、
※詳細は埼玉県ホームページをご確認ください。



問 長寿支援課 ☎048(259)7652

賀寿を迎えたかたに
敬老祝金

内 敬老の意を表し、長寿をお祝いするため敬老祝金を贈呈します。
対 令和8年8月31日時点で、1年以上上川口市に住居登録があり、次の表に掲げるかた

祝金の種類	祝金の額	対象者
米寿の祝金(88歳)	10,000円	昭和12年9月2日～昭和13年9月1日に生まれたかた
白寿の祝金(99歳)	30,000円	大正15年9月2日～昭和2年9月1日に生まれたかた

※該当するかたには7月上旬に通知を郵送します。

問 長寿支援課 ☎048(259)7651

ランドセルなどの学用品
無償譲渡

内 「誰もが孤立しないまち」を目指し、不要となったランドセルな

どの学用品を募り、経済的な課題を抱えている世帯などに無償で譲渡します。
◇お譲りいただけるかた
対 現在、中学3年生までのかたが使用していた状態の良い中古ランドセルなどの学用品
申 7月24日(金)までに、さくらや川口店(並木1ノ6ノ35 川口サマリヤマンション)へ持参で
※詳細は市ホームページをご確認ください。

◇受け取りを希望するかた
日 7月27日(月)～31日(金)

対 市内在住の住民税非課税世帯など
申 市ホームページに掲載する写真をご確認の上、申込フォームで(先着順)

※所得基準などの審査があります。
※審査の結果、受け取りが決定したかたには8月3日(月)～7日(金)に福祉総務課(第三庁舎4階)で受け渡しを行います。
※物品が余剰となった場合は二次募集を実施する予定です。

問 福祉総務課
☎048(259)7947

講習・講演



防災リーダー認定講習

内 災害時の応急活動や防災訓練で

広告

Advertisement space box with text: 広告スペース

Advertisement space box with text: 広告スペース

※庁舎駐車場は利用できません。
場 消防局4階 屋内訓練室(芝下2
ノ1ノ1)

講習日	講習時間	定員	申込期間
7月21日(火)	9:00~12:00 または 13:00~16:00	各30人 (先着順)	7月1日(水)~ 7月14日(火)
7月22日(水)			7月1日(水)~ 7月15日(水)
8月20日(木)	9:00~12:00 または 13:00~16:00	各30人 (先着順)	7月1日(水)~ 8月13日(木)
8月21日(金)			7月1日(水)~ 8月14日(金)
8月24日(月)			7月1日(水)~ 8月17日(月)
8月25日(火)			7月1日(水)~ 8月18日(火)

「ジュニア救命士」
救命講習会
(心肺蘇生法・AED)

048(24)6357
申 7月16日(木)~23日(水)に申込フ
ォームまたは危機管理課へ電話で
048(24)6357
定 40人(先着順)
¥ 無料
申 7月16日(木)~23日(水)に申込フ
ォームまたは危機管理課へ電話で
048(24)6357



リーダーとなる人材を育成するた
めの講習です。
日 7月25日(土)9時~12時30分
※講義2時間、実技1時間30分
※災害などの発生により講習が中
止となる場合があります。
場 第一本庁舎6階 601大会議室
対 市内在住・在勤・在学中で中学生以
上のかた

高校生
パパ・ママ体験学習
内 新生児の沐浴、授乳の手伝い、お
むつ交換、新生児室の環境整備など
日 8月18日(火)、19日(水)、20日(木)、21
日(金)9時~12時30分
場 医療センター3階 3B病棟(産

高校生
パパ・ママ体験学習

048(26)0154
申 申込フォームま
たは救急課へ電話
(平日9時~17時)で
048(26)0154



場 消防局4階 屋内訓
練室(芝下2ノ1ノ
1)
※庁舎駐車場は利用
できません。
対 市内在住・在勤・在
学中で中学生以上のかた

救命講習会
(心肺蘇生法・AED)

048(26)0154
申 申込フォームで
※電話での申込はできません。
問 救急課



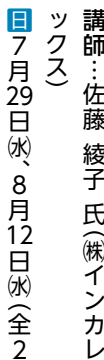
対 市内在住・在学の小学6年~中
学生
¥ 無料
※詳細は市ホームページ
をご確認ください。
申 申込フォームで

講習名	講習日	講習時間	定員
上級救命講習	7月24日(金) 申 7月17日(金)~	9:00~17:00 (昼休憩を含む)	30人 (先着順)

科病棟)
対 高校生
定 各3人(先着順)
¥ 無料(交通費は自己負担)
持 室内用運動靴
※ジャージ・Tシャツなど、清潔
で活動しやすい服装でお越しくだ
さい。
※長い髪は結んでネットに包むか、
毛先をきれいにまとめ、爪は短く
切ってください。
申 申込フォームで
問 医療センター3B病棟
048(28)2525

日本語ボランティア入門講座
(上半期)

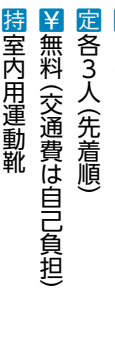
048(28)2525
申 申込フォームで
問 医療センター3B病棟
048(28)2525



内 多文化共生の第一歩は、お互い
に言葉进行交流することから始まりま
す。ボランティアとして楽しく日
本語を教えてみませんか。
講師：佐藤綾子氏(株インカレ
ックス)
日 7月29日(水)、8月12日(水)(全2
回)18時~20時
場 かわぐち市民パートナーステー
ション(キユポ・ラM4階)
対 外国人に日本語を教える意欲が
あり、市内の日本語教室でボラン
ティアとしての活動を希望してい
るかた

消費生活セミナー

048(27)7607
048(26)7718
FAX 048(26)7718

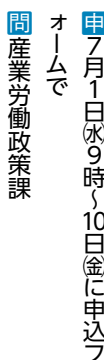


り(がな)、郵便番号、住所、電話番号、
Eメールアドレスを記入しFAXで

内 脳卒中や事故などで「話す」「聞
く」「読む」「書く」ことに障害のあ
る失語症のかたの意思疎通の支援
者を養成するための研修です。
日 9月~令和9年2月の土・日曜
祝・休日(実習は平日も選択可)で
全40時間
場 講義：さいたま市、川越市近郊

失語症者の支援者養成研修

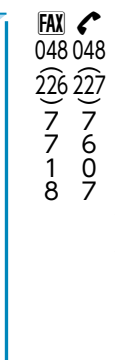
048(25)9025
申 7月1日(水)9時~10日(金)に申込フ
ォームで
問 産業労働政策課
048(25)9025



対 高校生、保護者
※保護者は生徒1人に対して1人
まで
定 50人(先着順)
¥ 無料
申 7月1日(水)9時~10日(金)に申込フ
ォームで
問 産業労働政策課
048(25)9025

消費生活セミナー

048(27)7607
048(26)7718
FAX 048(26)7718



テーマ：お金を借りて返せなくな
ったらどうする? 夜逃げか破産
か
講師：櫻本 正樹氏(東洋大学名
誉教授)
日 7月22日(水)14時~15時(開場13
時30分)
場 東川口駅前行政センター2階
会議室2

広告スペース

広告スペース

施設(オンライン)での講義あり
実習: 県内の失語症友の会(さいたま市、川越市、春日部市など)
対次の全ての要件に該当するかた
・県内在住で18歳以上(令和8年4月1日現在)のかた
・全研修(40時間)の8割以上に参加できるかた
・修了後、失語症のかた向けの意思疎通支援活動をする意思のあるかた
・オンライン研修を受けるためのインターネット環境が自宅にあるかた

● 修了後、失語症のかた向けの意思疎通支援活動をする意思のあるかた
● オンライン研修を受けるためのインターネット環境が自宅にあるかた

● 修了後、失語症のかた向けの意思疎通支援活動をする意思のあるかた
● オンライン研修を受けるためのインターネット環境が自宅にあるかた

● 修了後、失語症のかた向けの意思疎通支援活動をする意思のあるかた
● オンライン研修を受けるためのインターネット環境が自宅にあるかた

● 修了後、失語症のかた向けの意思疎通支援活動をする意思のあるかた
● オンライン研修を受けるためのインターネット環境が自宅にあるかた

● 修了後、失語症のかた向けの意思疎通支援活動をする意思のあるかた
● オンライン研修を受けるためのインターネット環境が自宅にあるかた

● 修了後、失語症のかた向けの意思疎通支援活動をする意思のあるかた
● オンライン研修を受けるためのインターネット環境が自宅にあるかた

● 修了後、失語症のかた向けの意思疎通支援活動をする意思のあるかた
● オンライン研修を受けるためのインターネット環境が自宅にあるかた

● 修了後、失語症のかた向けの意思疎通支援活動をする意思のあるかた
● オンライン研修を受けるためのインターネット環境が自宅にあるかた

● 修了後、失語症のかた向けの意思疎通支援活動をする意思のあるかた
● オンライン研修を受けるためのインターネット環境が自宅にあるかた

● 修了後、失語症のかた向けの意思疎通支援活動をする意思のあるかた
● オンライン研修を受けるためのインターネット環境が自宅にあるかた

● 修了後、失語症のかた向けの意思疎通支援活動をする意思のあるかた
● オンライン研修を受けるためのインターネット環境が自宅にあるかた

● 修了後、失語症のかた向けの意思疎通支援活動をする意思のあるかた
● オンライン研修を受けるためのインターネット環境が自宅にあるかた

● 修了後、失語症のかた向けの意思疎通支援活動をする意思のあるかた
● オンライン研修を受けるためのインターネット環境が自宅にあるかた

● 修了後、失語症のかた向けの意思疎通支援活動をする意思のあるかた
● オンライン研修を受けるためのインターネット環境が自宅にあるかた

申請 川口市成年後見センター(青木会館2階)へ電話、FAXまたは窓口で
☎048(240)0410
FAX 048(240)0411

夏のペットとの暮らしを考える体験型エコセミナー

内 暑い夏を省エネで、涼しくペットと暮らす方法を考えます。
日 7月11日(土)10時~12時
場 朝日環境センターリサイクルプラザ4階

定 30人(先着順)
※ペット同伴不可
¥無料

申請 川口市地球温暖化防止活動推進センターの申込フォームまたは電話(水~金曜日13時~17時、土日曜日10時~13時)で
☎048(222)0590

NPO法人設立準備講座

内 NPO法人の概要や設立方法などの説明と質疑応答を行います。
日 8月15日(土)14時~16時
場 かわぐち市民パートナーズセンター(キュポ・ラム4階)

定 30人(先着順)
¥無料

申請 7月1日(水)~8月8日(土)に申込フォームで
☎048(227)7633

夏休み特別教室 「えいごであそぼう会」

内 教育経験豊かな会員講師による歌やゲームで楽しみながら英語に慣れ親しむ教室です。
日 7月21日(火)、22日(水)(全2回)14時~15時
場 シルバー人材センター(青木4ノ24ノ34)

定 10人(先着順)
¥1千円(2日間の参加費)
申請 7月1日(水)~シルバー人材センターへ電話または窓口で
☎048(256)1150

高齢者元気づくり 推進リーダー養成講座

内 高齢者の心身の元気づくり(介護予防)に有効な知識を学び、元気づくりの活動ができるかたを養成するための講座です。修了後は、介護支援ボランティア(有償ボランティア)として地域包括支援センターと一緒に地域のボランティア活動を行います。
日 9月18日~10月30日の金曜日(9月25日を除く。全6回)14時~16時
場 芝市民ホール

定 9月18日は16時30分まで
¥無料

申請 7月18日(土)までに申込フォームまたは協働推進課へ電話(火~土曜日(祝・休日を除く)9時~17時15分)、FAX、Eメールで
☎048(227)7633
FAX 048(226)7718
volun@city.kawaguchi.saitama.jp

マンション管理セミナー

テーマ: 修繕積立金の賃上げを長期的に抑制する保全方式~大規模修繕工事の進め方~
講師: 玉田 雄次氏(NPO法人匠リニューアル技術支援協会代表理事)
日 7月26日(日)14時~16時
場 かわぐち市民パートナーズセンター(キュポ・ラム4階)

定 50人(先着順)
¥無料

申請 7月18日(土)までに申込フォームまたは協働推進課へ電話(火~土曜日(祝・休日を除く)9時~17時15分)、FAX、Eメールで
☎048(227)7633
FAX 048(226)7718
volun@city.kawaguchi.saitama.jp

広告スペース

広告スペース

創業塾 5日間になって内容充実

内 人材雇用や資金繰りなど経営の知識を身に付け、最終日は事業計画を発表します。仲間と一緒に情報交換をしながらチャレンジできます。

日 7月23日、30日、8月6日、27日、9月10日の木曜日(全5回) 18時30分～21時

※ 9月、11月も開講あり。詳細は川口商工会議所ホームページをご覧ください。

場 川口商工会議所(川口総合文化センター・リリア12階)

対 市内で1年以内に創業予定のかた、創業後5年未満のかた

定 20人程度(先着順)

¥1万円(会員無料)

※ 参加費は当日現金払い

申 川口商工会議所の申込フォームで



イベント

市役所マルシェ

内 市内産新鮮野菜と川口ならではの魅力的な品々を販売します。

日 7月7日(火)、8月4日(火)、9月1日(火) 10時～14時(売り切れ次第終了)

了。日程は変更する場合があります

場 第一本庁舎1階多目的スペース
※ 詳細は市ホームページをご確認ください。

問 農政課

048(259)7249



水の学習会 親子でたどる水の道

内 滝沢ダム(秩父市)と荒川水循環センター(戸田市)の見学会です。

日 8月4日(火) 7時20分～17時

※ 集合・解散は水道庁舎(移動は大変)

対 市内在住の小学生と保護者(保護者1人につき児童3人まで)

※ 児童のみの参加は不可

定 80人(申込多数の場合は、初めてのかたを優先の上、抽選)

¥無料

※ 昼食、飲み物は各自で用意

申 7月12日(日)までに上下水道総務課の申込フォームで



「カフェ&ふれあいショップ ふらっと」製作体験

内 市民ボランティアと市内障害者施設が協働で運営する喫茶コーナー主催のさまざまな製作体験(ワークショップ)を行います。

日 8月5日(水) 11時～15時(受付は14時30分まで)

場 フレンドシア(キュポ・ラ4階)

問 カフェ&ふれあいショップふらっと

048(226)0636



看護専門学校 オープンキャンパス

内 学校説明会・校内見学、演習体験、個別相談など

日 7月4日(土)、8月3日(月)、21日(金) 10時～(受付9時30分)

場 看護専門学校(新井宿80ノ3)

定 各50人(先着順)

申 各開催日の前日までに申込フォームまたは看護専門学校へ電話(平日8時30分～17時)

048(287)2511



かわぐち環境フェスタ プラスチックスマート フェスタ

内 お子さんが体験や工作を通して環境やプラスチック問題を学べる参加体験型のイベントです。

日 7月18日(土) 13時～15時

場 朝日環境センターリサイクルプラザ

定 各175人程度(先着順)

¥ 無料(一部有料コーナーあり)

申 7月1日(水)9時～申込フォームで

※ 詳細は市ホームページをご確認ください。

問 環境総務課

048(228)5320



本庁舎1階多目的スペース 「本庁舎ギャラリー」の展示

◇ 第5回新日本婦人の会川口支部合同作品展/新日本婦人の会川口支部

日 7月14日(火)～28日(火) 開庁日の8時30分～17時15分(初日は9時～、最終日は15時まで)

場 第一本庁舎1階多目的スペース

◇ 田中房子水彩画展/田中房子

日 8月3日(月)～17日(月) 開庁日の8時30分～17時15分(初日は12時～、最終日は13時まで)

場 第二本庁舎1階多目的スペース

問 文化推進室 048(258)1116

エコ★ミュージカル& 映画とお話

内 ①劇団ちよつぷ「環境戦隊エコレンジャー」やアヴェントウーラ川口の選手によるエコトーク、FUTUREKID TAKARA ショート動画

②映画「アニマル〜ぼくたちと動物のこころ〜」神山先生によるオンライントークを守る活動のお話

日 8月1日(土) ①10時30分～12時

②13時30分～16時

場 メディアセブン(キュポ・ラ7階)

対 ①小学生以上、小学生は保護者同伴 ②中学生以上

定 各100人(先着順)

¥ 無料

申 川口市地球温暖化防止活動推進センターの申込フォーム



広告

広告スペース

広告スペース

は電話(水〜金曜日13時〜17時、土・日曜日10時〜13時)で
☎048(22)0590

ふれあい看護体験

内患者ケアを通しての看護体験
日8月7日(金)8時45分〜12時15分
場医療センター(西新井宿180)
対市内在住の高校生
定14人(先着順)
申7月1日(水)〜医療センターの申込フォームで

※詳細は医療センターホームページをご確認ください。
☎048(28)2525



夏休み親子でゴルフ・キャンペーン

日7月18日(土)〜8月31日(月)早朝営業、オープンコンペなど特別営業日を除く
場浮間ゴルフ場さざんかコース
対中学生以下と保護者(保護者同伴プレーに限る)

¥1日1千400円(税込)。食事は別途。保護者は通常料金
持身分証明書(生徒手帳など)
申問:浮間ゴルフ場へ電話で

☎048(23)1883

募集



川口SDGsパートナー(第6期)

市内でSDGsの達成に向けて課題解決に積極的に取り組む企業や団体を募集します。
日7月1日(水)〜8月14日(金)
※詳細は市ホームページをご確認ください。

☎048(259)7627



川口駅前市民ホール「フレンドエリア」指定管理者

内川口駅前市民ホール「フレンドエリア」の管理運営を行う指定管理者を募集します。
指定管理期間:令和9年4月1日〜令和14年3月31日(5年間)
※詳細は市ホームページをご確認ください。



☎048(22)7600

第18回外国人による日本語スピーチコンテスト出場者

テーマ:あなたが考える私たちの未来〜10年後、どのような街になってほしいか〜
※政治や宗教、企業に関するものは受け付けできません。
スピーチ時間:5分間
日11月14日(土)13時〜17時
場第二本庁舎6階2601大会

議室

※投票者の中から抽選で50人に受賞店で使える商品券2千円分を進呈
※詳細は川口Taise大賞ホームページをご確認ください。
☎048(228)2220



川口Taise大賞2026

内市内で多くのかたに支持されているすてきなお店を表彰する市民投票を実施します。市内の応援したい個性的なお店や、みんなに知ってもらいたい自慢のお店を、押し店として投票してください!
申9月30日(水)までに投票フォームで

※次全ての要件に該当する、日本語を母語としないかた
・市内在住・在勤・在学で、16歳以上(11月14日時点)のかた
・日本語の学習に熱心に取り組んでいるかた
・在日期間が原則10年以内のかた
・日本で行われた日本語スピーチコンテストで優勝していないかた
定12人(申込多数の場合は事前審査で決定)
申込書:協働推進課(キュボ・ラム4階)で配布または市ホームページからダウンロード
申問7月1日(水)9時〜8月29日(土)に申込フォームまたは申込書を協働推進課へ持参(火〜土曜日祝・休日を除く)9時〜17時15分まで
※申込時(申込フォームの場合は後日)にパスポート、在留カード、スピーチ原稿を持参してください。
※窓口の混雑を避けるため、申込書を持参する日時を事前にご連絡ください。
☎048(22)7607



内河川美化や愛護など河川への意識を啓発することを目的に、荒川の風景画を募集します。
テーマ:荒川流域の川やダム風景
対小学生
申7月1日(水)〜9月11日(金)
※詳細は荒川上流河川事務所ホームページをご確認ください。
※入賞者には作品をスタンドにして贈呈
☎049(24)6360



内多文化共生社会の推進にあたり、広く市民の意見を反映するための委員です。
任期:委嘱の日から2年間
対次の全ての要件に該当するかた
・市内在住・在勤・在学で18歳以上(応募日時点。高校生を除く)のかた
・平日開催の会議(10月〜令和10

多文化共生指針策定委員会委員

川口Taise大賞2026
あなたの推し店教えて

多文化共生指針策定委員会委員

川口Taise大賞2026
あなたの推し店教えて

広告

Advertisement space box with text: 広告スペース

Advertisement space box with text: 広告スペース

年3月に計5回程度に出席できるかた

・市の他の附属機関などの委員を3つ以上兼任していないかた
定2人(委員総数10人)

※要領に基づき支給(交通費なし)
申込書:協働推進課(キユポ・ラム4階)、市政情報コーナー(第一本庁舎4階)などで配布
または市ホームページからダウンロード
申開7月25日(土)までに申込書と「川口市の多文化共生について」をテーマとした小論文(A4判任意書式、800字以内で作成)を申込フォームまたは協働推進課へ郵送(必着、持参(火)土曜日(祝・休日を除く)9時~17時15分)で。書類審査で決定

※結果は応募者全員に郵送で通知
※提出書類は返却・公開しません。
〒332-0015 川口1ノ1ノ1 キユポ・ラム4階
☎048(27)7607

学校給食運営審議会委員

内学校給食の充実・発展に広く市民のかたからの意見を反映させるための委員です。
任期:委嘱の日から2年間
対次の全ての要件に該当するかた

- ・市内小・中学校に通う児童生徒の保護者で、学校給食に関心のあるかた
- ・平日昼間開催の会議(年2回程度)に出席できるかた

定2人(委員総数15人以内)

※条例に基づき支給(交通費なし)
申込書:学校保健課(第二本庁舎5階)で配布または市ホームページからダウンロード
申開7月31日(金)までに申込書と「私が考える学校給食」をテーマとした小論文(A4判任意書式、600~800字で作成)を学校保健課へ郵送(必着、FAX、Eメールまたは持参)で。書類審査で決定

※結果は応募者全員に郵送で通知
※提出書類は返却・公開しません。
〒332-8601 青木2ノ1ノ1 satiana.jp
☎048(25)7665
FAX 048(25)4970

採用情報

※勤務条件や各種手当などの詳細はホームページをご確認いただくか、各担当へお問い合わせください。

放課後児童クラブ支援員

内市が委託している放課後児童クラブでの児童支援業務
※採用に関する情報は、事業者へ直接お問い合わせください。

- ◇幸町・仲町・上青木・元郷・青木北・十二月田・原町・芝西・本町・芝中央・差間・上青木南・在家・戸塚東・安行東・飯塚・戸塚北・木曾呂・飯仲・新郷南小学校

社会福祉協議会

- ☎048(240)0170
◇領家・安行・戸塚・元郷南・前川東・柳崎・東領家・戸塚綾瀬・戸塚南・鳩ヶ谷・里・桜町小学校

- 問(株)コマーム
☎048(256)1682
◇神根・中居・辻小学校
問(株)WIRTH
☎048(240)0522
◇芝・新郷・舟戸・並木・慈林・新郷東・朝日西小学校
問 NPO法人子ども支援ホーム
☎048(253)5949
◇根岸小学校

- 問 NPO法人 Area Product System
☎048(485)1511
◇前川・青木中央・芝富士・東本郷・南鳩ヶ谷小学校
問 シダックス大新東ヒューマンサービス(株)
☎048(65)6240
◇芝南・神根東・朝日東・芝樋ノ爪小学校

- 問 NPO法人三楽
☎048(778)7783

医療センター看護補助者(会計年度任用職員)

内病棟での看護師のサポート(入院患者の日常生活援助、搬送の介助、ベッドメイキング)など
対プライバシーを厳守でき、健康で優しく思いやりのあるかた
※看護ケア技術を丁寧に指導します。

定若干名
※詳細は医療センターホームページをご確認ください。
申開病院総務課
☎048(287)2525

「中学生学力アップ教室」学習支援員

日11月~令和9年2月の土曜日または冬季休業日(学校閉庁日を除く)のうち、学校が指定した日(5~8回程度)の2~3時間
対18歳以上(平成20年4月1日以前に生まれたかた。高校生を除く)で、学校教育に理解があり、次の全ての要件に該当するかた
・生徒への学習支援に対して意欲のあるかた
・教員を目指す大学生、学校や塾などで教えた経験がある、または中学3年生に対して公立高校受験対策(国・数・英の基礎的な内容)の指導ができるかた
・教育委員会や学校からの指示・依頼を遵守して、生徒の学習支援を行えるかた

¥時給2,200円(交通費を含む)
申開8月21日(金)16時30分までに応募書類を指導課(第二本庁舎5階)へ郵送(必着)または持参で
面接日:9月12日(土)
※時間・場所は応募者に別途通知
〒332-8601 青木2ノ1ノ1
☎048(259)7662

広告

広告スペース

広告スペース

令和8年度川口市職員採用試験

○第2回職員採用試験

- 目 一次面接試験…8月13日(木)~28日(金)予定
一次筆記試験…9月20日(日)予定
- 申 7月2日(木)~16日(木)に市ホームページの採用試験
申込フォームで

募集職種	採用予定数
事務	短大卒 高校卒 民間 10人程度
保育士	民間 10人程度
現業	10人程度
消防	大学卒 短大卒 高校卒 10人程度

○第3回職員採用試験

- 目 一次面接試験…10月15日(木)~19日(月)予定
一次筆記試験…11月1日(日)予定
- 申 7月2日(木)~9月11日(金)に市ホームページの採用
試験申込フォームで

募集職種	採用予定数
事務(障害者対象)	大学卒 短大卒 高校卒 若干名
精神保健福祉士	大学卒 短大卒 民間 3人程度
獣医師	民間 5人程度
薬剤師	民間

試験案内…市ホームページからダウンロード

- ※詳細は市ホームページまたは試験案内を
ご確認ください。
- ※同一職種を同年度内で2回受験すること
はできません。
- ※技術職(土木、建築、電気、機械)は、通年募
集していますので、受験しやすい日程でお
申し込みください。

職員課 ☎048-258-4804



職種：事務
一次試験日：8月22日(土)~9月6
日(日)のいずれか1日
採用予定日：令和9年4月1日
対平成13年4月2日以降に生まれ

戸田ポトリース企業団職員

問川口警察署 ☎048(253)0110
武南警察署 ☎048(286)0110

一次試験日：9月6日(日)
採用日：令和9年4月1日
試験案内：埼玉県警察ホームページ
からダウンロード
申7月6日(月)9時~8
月14日(金)17時に埼玉県
警電子申請・届出サ
ビスの申込フォームで



令和8年度第2回 埼玉県警察官(巡査)採用試験

たかた(資格不問)
定5人程度

申7月1日(水)~24日(金)

※詳細は企業団ホームページをこ
確認ください。



問戸田ポトリース企業団
☎048(441)7712

パブリックコメント



意見募集

◆川口市火災予防条例の一部改正
(案)
公表時期：募集期間：7月1日(水)
~8月3日(月)
公表方法：①市ホームページへの
掲載 ②予防課(消防局3階)、市政
情報コーナー(第一本庁舎4階)で
の閲覧

○7月31日(金)が納期限です
納付は安全、確実、便利な口座振
替をぜひご利用ください。金融機

納期



意見提出方法：住所、氏名、連絡先
を記入し、次の方法で提出
①文書の持参 ②郵送(消印有効)
③FAX ④Eメール
申問予防課
〒333-0848 芝下2ノ1ノ1
☎048(261)8371
FAX 048(262)4850
✉220.0200@city.kawaguchi.
saitama.jp

固定資産税(第2期)
国民健康保険税(第1期)
介護保険料・後期高齢者
医療保険料(第1期)

◆美術品等取得への寄附…平良麗子
◆子ども・子育て支援への寄附…
(株)大幸リバティ
◆川口市社会福祉協議会への寄附
一般寄附…飯倉茂、小さな森の家
川口芝下、(有)宝亀園、匿名2件
指定寄附…高木ヤイ子
物品寄附…川口中央ロータリーク
ラブ、生活協同組合コープみらい、
綾部哲也

寄附



どうもありがとうございます
(敬称略)

問納税課
☎048(259)7949
◆国民健康保険税
問国保収納課
☎048(259)7671、7673
◆介護保険料
問介護保険課
☎048(259)7295
◆後期高齢者医療保険料
問高齢者保険事業室
☎048(259)7653

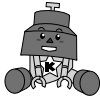
広告

広告スペース

8/22(土)
12:00~15:30

フォロワーを増える Instagram講座

広報課が運営している川口市公式Instagram「川口Style」で活用している静止画・動画の撮影・編集の方法などをインフルエンサー講師が直接伝授します。



場所 市役所第二本庁舎6階 2601大会議室
対象 Instagramアカウントを持っている18歳以上のかた
※セミナー後に川口市の魅力を伝える投稿をしていただきます。
定員 50人(先着順) 費用 無料
申込 8月14日(金)までに川口Styleアカウント(@kawaguchi_style)へDMで
問合せ 広報課 ☎048-259-7628
※詳細は川口Styleのアカウントをご確認ください。※電話での申込はできません。



科学館(サイエンスワールド)

場上青木3-12-18(SKIPシティ内) ☎048-262-8431

休館日

7月6日(月)、13日(月)、14日(火)、
21日(火)、27日(月)



ホームページ



X



Instagram



YouTube

科学展示室

入場料…一般 300円 小・中学生 150円
年間入場券…一般 1,200円 小・中学生 600円
※未就学児は無料

プラネタリウム

観覧料…一般 500円 中学生以下 250円 ※イベントは都合により、変更または中止となる場合があります。
年間観覧券…一般 2,000円 中学生以下 1,000円
※未就学児で席を使用しない場合は無料

科学展示室 開館時間…9:30~17:00(入館は16:30まで)

特別展 7月12日(日)まで 「われら、ガイライ界隈。～とっても身近な外来生物のセカイ。～」

特別イベント ※詳細は科学館ホームページをご確認ください。

◇「外来昆虫の標本づくり教室 身近な外来昆虫Ver.」
日7月5日(日) 11:00~、13:00~、15:00~ 所要時間…約90分
定各20人(先着順) ※未就学児は保護者同伴 ¥無料 持マイバッグ
申不要(当日会場へ)

夏休みイベント特盛期間 7月18日(土)~8月30日(日)

・わくわくワークは火・木・土曜日、どきどきサイエンスは水・金・日曜、祝・休日開催
・いろいろな実験・工作が大集合の「夏休み科学教室」の参加申込は7月3日(金)12:00まで ※詳細は科学館ホームページをご確認ください。

わくわくワーク ~身の回りにある素材を使った簡単な工作教室~

7月の開催日	10:30~	13:00~	14:30~
4日(土)	プランクトンネット	—	—
11日(土)	かんたんルアー	—	—
18日(土)、23日(木)、25日(土)	飛プラコップ		
28日(木)、30日(土)	ゆうゆうエイ		

所要時間…約20分 定各40人(先着順) ※未就学児は保護者同伴
¥無料 持マイバッグ

どきどきサイエンス ~テーマのあるものづくり・観察・実験を行う教室~

7月の開催日	10:30~	13:00~	14:30~
5日(日)	みつば&よつばをつクローパー ¥300円	—	—
12日(日)	みつば&よつばをつクローパー ¥300円	—	—
19日(日)、20日(月)、22日(水)、24日(金)	偏光板でステンドグラス ¥200円		
26日(日)、29日(水)、31日(金)	ガウスコースター360 ¥400円		

所要時間…約30分 定各20人(先着順) ※小学2年生以下は保護者同伴
持マイバッグ 申当日9:30~受付で整理券を配布

えさやり体験 ※開催日は変更となる場合があります。

内科学館で飼育しているウーパールーパーなどに餌をあげます。
日7月5日(日)、12日(日)、20日(月)、26日(日) 16:30~ 所要時間…約30分
¥無料 ※未就学児は保護者同伴

サイエンスショー

テーマ 7月19日(日)、20日(月)「色いろチェンジ!」 26日(日)「からだのふしぎ」
時間…14:00~、15:00~ 所要時間…約20分 ¥無料

うきうき探検 ~探検シートのミッションをクリアして、うきうきがるたを手に入れよう~

日土曜日 11:30~、14:00~ 所要時間…約20分 ¥無料
※開始10分経過後、シートの配布を終了します。

プラネタリウム

※原則途中入退場はできません。
※観覧券は1階科学展示室入口で開始時刻の5分前まで販売

場3階 定各160人 所要時間…一般投影約50分、キッズアワー約30分

7月の投影日時	10:00~	11:30~	13:30~	15:30~
土曜日 22日(水)~24日(金) 28日(火)~31日(金)	—	チ。 -地球の運動について- (22日を除く)	チ。 -地球の運動について-	イナズマデリバリー パイザウェイの 地球探査?!※
日曜、祝・休日	キッズ アワー	チ。 -地球の運動について-	チ。 -地球の運動について-	イナズマデリバリー パイザウェイの 地球探査?!※
2日(水)、7日(火)、 9日(木)、16日(木)	—	—	—	チ。 -地球の運動について-

※7月4日(土)、5日(日)15:30~は特別投影「七夕」を開催します。

一般投影 ~当日の星空解説&天文トピックスの紹介と番組~ 約50分

- ◆「チ。-地球の運動について-」
- ◆「イナズマデリバリー パイザウェイの地球探査?! -オーロラとの遭遇-」

キッズアワー 7・8月のテーマ「夏の星座とさそり座」約30分

星空やテーマに沿った内容を子ども(小学校低学年)向けに解説します。

天文台 総合棟屋上

天文台ガイドツアー ※雨・強風などの場合は中止

内副天文台での太陽観測を中心に3つの天文台を案内します。
日土曜日 10:50~ 所要時間…約25分 対当日科学展示室に入場したかた
定12人(先着順) ¥無料 申当日9:30~受付で

夜間観測会 ※曇り・雨・強風などの場合は中止

開催日時	観測対象	申込期間
7月25日(土) 20:00~、20:40~	月(月齢11.1)	7月7日(火)9:30~14日(火)12:00
8月8日(土) 20:00~、20:40~	球状星団	7月22日(水)9:30~28日(火)12:00

所要時間…約30分 定各20人(申込多数の場合は抽選) ¥無料
申上記申込期間に科学館ホームページの申込フォームで

夏休み子ども天文教室

内テーマに沿った内容を学び、望遠鏡で昼間に見える天体を観察します。

開催日	テーマ	観測天体	申込期間
7月22日(水)	星座の星を見よう	シリウス、ベテルギウス	7月1日(火)9:30~11日(日)12:00
8月19日(水)	惑星を見よう	金星	7月22日(水)9:30~8月1日(日)12:00

時間…10:00~ 所要時間…約70分
対小学4年~中学生 定各20人(申込多数の場合は抽選) ¥無料
申上記申込期間に科学館ホームページの申込フォームで

太陽観測実習(全2回)

内天文台の望遠鏡を使用し、黒点スケッチ観測など実際の観測を体験します。
日8月8日(土)、15日(土) 13:00~15:00 対一般(高校生以上)
定5人(申込多数の場合は抽選) ¥無料
申7月1日(火)9:30~31日(金)12:00に科学館ホームページの申込フォーム、電話または窓口で

川口緑化センター 樹里安

道の駅「川口・あんぎょう」

場安行領家844-2 ☎048-296-4021

施設点検に伴う臨時休所日

7月6日(月)



ホームページ



X



Instagram

植物と骨董展

内盆栽、植木鉢、植物が描かれた皿やつぼなど、さまざまな骨董品の展示・販売
日7月17日(金)~19日(日) 9:00~17:00

~暮らしを彩るボタニカルレッスン~“夏休み編” パリススタイルフラワーアレンジメント講習会

内フラワーアレンジメントの基本や美しく見せるコツをお伝えします。初めてのなたや親子での参加も大歓迎!

講師…村山 友栄 氏((一社)フラワーデザイナー協会フェルテスクール)

日7月23日(木) 14:00~16:00 定12人(先着順) ¥2,000円

持筆記用具、軍手、園芸用はさみ

申7月3日(金)~16日(木)に緑化センターホームページの申込フォーム
または17日(金)までに電話で

※エプロンなど汚れてもよい服装でお越しください。

※締切日後のキャンセルは、体調不良などの理由であってもキャンセル料がかかります。

※参加費はおつりのないようご協力ください。



スポーツ情報

北スポーツセンター(野球場(ソフトボール場)を含む)、神根運動場野球場(4面)、神根運動場サッカー場、神根運動場少年サッカー場、神根西公民館は(仮称)神根総合運動公園の整備に伴い休館しています。

8月分トレーニングルーム利用者講習会

内 トレーニングルームを利用するために必須の講習会です。
 対 15歳以上のかた(中学生を除く) ※子どもの同伴はご遠慮ください。
 料 500円 ※別途ロッカー代50円(戸塚スポーツセンターを除く)
 持 顔写真1枚(4×3cm)、室内用運動靴、トレーニングウェア、タオル、本人確認書類(マイナンバーカード、運転免許証、学生証など住所が確認できるもの)
 申 7月15日(火)9:00~電話で(先着順)
 ※受講後はどの施設でも利用できます。利用の際は、講習会修了証を持参してください。

施設名	開催日時	定員
東スポーツセンター ☎048-222-4990	8/1(土)、4(火)、15(土)、18(火) 10:00~、19:00~	各10人
西スポーツセンター ☎048-251-6377	8/10(月)、14(金) 10:00~ 8/22(土)、24(月) 19:00~	各15人
安行スポーツセンター ☎048-296-1200	8/8(土) 10:00~、19:00~ 8/9(日) 10:00~、14:00~	各10人
戸塚スポーツセンター ☎048-298-9993	火曜日 14:00~、18:30~ 木曜日 11:30~、14:00~、18:30~ 土・日曜、祝・休日 11:00~、14:00~、18:30~	各5人
体育武道センター ☎048-251-9227	水・日曜日 14:00~	各10人

なぎなた初心者教室

日 7月25日~8月22日の土曜日(全5回) 15:00~16:30
 場 芝スポーツセンター 剣道場 対 市内在住・在勤・在学の小学生以上のかた
 定 20人(先着順) 料 高校生以上2,300円、小・中学生1,100円(保険料を含む)
 持 はだしでの運動に適した服装、飲み物 ※用具は貸し出しします。
 申 問 7月23日(木)までに氏名、年齢、電話番号を記入し、川口市なぎなた連盟へEメールで naginata.kawaguchi@gmail.com
 ※問い合わせは電話でも受け付けます。☎090-7400-9732
 ※本事業は埼玉県なぎなた連盟の後援事業です。

スポーツ教室

●東スポーツセンター ☎048-222-4990

夏休み子ども卓球教室

日 7月24日~8月21日の金曜日(全5回) 9:30~11:30
 対 市内在住の小学4~6年生
 定 16人(申込多数の場合は7月13日(月)10:00~公開抽選)
 料 1,500円(保険料を含む) 持 運動着、室内用運動靴、タオル、飲み物
 申 7月1日(火)~9日(日)に申込フォームで



●(公財)川口市スポーツ協会 ☎048-254-3575

飛込教室

日 8月10日(月)~15日(土)(全6回) 12:30~14:00
 場 青木町公園 飛込みプール 対 市内在住の小学2年~中学生で泳げるかた
 定 20人(申込多数の場合は7月17日(金)10:00~公開抽選) 料 2,000円
 申 7月14日(火)~16日(木)9:00~17:00に電話で

水泳教室(クロール、背泳ぎ)

日 8月12日(水)~14日(金)、17日(月)~21日(金)(全8回) 16:00~18:00
 場 青木町公園 25mプール(温水プールではありません)
 対 市内在住の小学1~3年生
 定 40人(申込多数の場合は7月10日(金)10:00~公開抽選) 料 2,000円
 申 7月7日(火)~9日(木)9:00~17:00に電話で

共通 青木町公園の駐車場は有料です(20分無料、以降1時間100円)。

●芝スポーツセンター ☎048-266-6240

少年少女剣道教室

日 8月18日~9月19日の火・土曜日(全10回) 17:00~19:00
 対 市内在住の5歳~小学6年生
 定 20人(申込多数の場合は7月22日(水)13:00~公開抽選)
 料 3,000円(保険料を含む) ※別途ロッカー代50円(任意)
 申 7月1日(火)~21日(火)に申込フォームで



リサイクルプラザ

場 朝日4-21-33
 ☎048-228-5306 FAX048-223-6480

休館日
 月曜、祝・休日

夏休み工作教室

内 牛乳パックでミニカー作り
 日 7月26日(日) 10:00~12:00
 場 3階 リサイクル工房 対 市内在住の小学生
 定 16人(先着順) ※小学3年生以下は保護者同伴
 料 無料
 申 7月1日(火)9:00~26日(日)8:00に
 申込フォームで



サンアール朝日(5階) ☎048-228-5303

開館時間...10:00~20:30(入館は20:00まで)
 休館日...月曜日(祝・休日の場合は翌平日)
 臨時休館日...7月18日(土)

リサイクルショップ

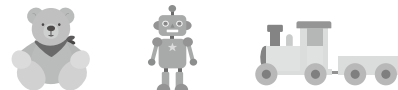
開館時間...10:00~12:00、13:00~15:00
 (入館は終了5分前まで)

リサイクル家具類販売(競争入札)

粗大ごみとして出されたものの中から状態の良いものを修理して販売します。
 ※入札に参加するためにはスマートフォンなどの二次元コードを読み取れる機器が必要です。紙による入札は行いません。
 内覧・入札期間...7月18日(土)~26日(日) ※20日(金)を除く
 時間...10:00~15:00
 結果発表...落札者のみ郵送で通知します。

おもちゃの病院(毎月第2日曜日)

日 7月12日(日) 10:30~13:30(時間予約制)
 場 4階 実習室
 料 無料(部品代などがかかる場合があります)
 申 7月1日(火)9:00~申込フォームで
 問 田中(おもちゃドクター)
 ☎080-5448-9659
 ※おもちゃの修理の程度により、返却に日数がかかる場合があります。



生涯学習プラザ

場 上青木西1-2-25
 ☎048-253-1444 FAX048-256-6433

休館日
 月曜日
 (祝・休日の場合は翌平日)

赤ちゃんと一緒にふれあいセミナー

内 お母さんの体操、ベビーマッサージ、育児相談など
 講師...川口助産師会 助産師
 日 7月17日(金) 13:30~15:00 場 日本間1・2号
 対 市内在住の2カ月~ハイハイする頃までの乳児と母親 定 10組(先着順)
 料 500円(オイル代、保険料など)
 持 母子健康手帳、バスタオル、おむつ
 申 7月1日(火)9:00~17日(金)10:00に申込フォームで
 ※当日または前日に予防接種を受けた乳児は参加できません。



子育てホットサロン

子どもを遊ばせながら、保護者同士の交流を図ります。
 内 ごっこ遊び(花火)、手・足形スタンプ、絵本の読み聞かせ、手遊びなど
 担当...子育て支援ボランティア ドレミ
 日 7月9日(日) 10:00~12:00 場 日本間1・2号
 対 市内在住の乳幼児と保護者 定 なし 料 100円(保険料) 申 不要(当日会場へ)

海の日コンサート

内 0歳から楽しめる吹奏楽のコンサートとワークショップ
 出演・協力...SwingLily(市内で活動する女性中心の吹奏楽団)
 プログラム...東京ディズニーリゾート・メドレー、ぼよん行進曲、時代劇メドレー、手作り楽器ワークショップ、指揮者体験コーナーほか
 日 7月20日(祝) 手作り楽器ワークショップ 12:30~14:00(受付は13:30まで)
 音楽コンサート 14:00~15:00(開場13:30)
 場 ホール、講座室1号 定 音楽コンサート100人(当日13:00~整理券を配布)
 料 無料

文化財センター「郷土資料館」／歴史自然資料館

開館時間…9:30～16:30(入館は16:00まで)
 文化財センター「郷土資料館」…鳩ヶ谷本町2-1-22 ☎048-283-3552
 歴史自然資料館…赤山501-1 イナパーク川口(赤山歴史自然公園)内

※歴史自然資料館のお問い合わせは「郷土資料館」へ
 ※埋蔵文化財に関するお問い合わせは文化財課(☎048-271-9573)へ

郷土資料館
入場料

一般 100円
小・中学生 50円

休館日

月曜日(祝・休日の場合は翌平日)



ホームページ



X

シリーズ「川口の文化財」012:川口の偉人～4代目・田中 徳兵衛

今月は、国指定重要文化財として有名な「旧田中家住宅」を建てた4代目・田中徳兵衛氏を紹介します。味噌醸造や材木、肥料、海産物などを取り扱う商家に明治8(1875)年に生まれ、父親の急逝によりわずか19歳で家業を継ぐなど、波乱万丈の青年期を過ごしますが、見事な手腕で味噌醸造業において業績を上げました。



▲4代目・田中 徳兵衛

30代になると政界に進出。明治40(1907)年に地元である南平柳村(現在の南平地区に位置)の村議会議員になると、大正11(1922)年には村長、大正15(1926)年には県議会議員へと当選を重ねました。苦節して実業家として成功しましたが、公人としても活躍し、川口市域に多大なる貢献をした人物です。

国道122号沿いにある旧田中家住宅の前を通る際は、その足跡に思いを馳せてみてはいかがでしょうか。

※旧田中家住宅は現在、耐震改修工事のため休館中です。

おうちで博物館 うち★博

夏休みにチャレンジ! 自宅で取り組める縄文土器作りや「うち★博」はオリジナルかるた作りなど、楽しみながら学べる学習支 援コンテンツ(「うち★博」で検索)



その他、地域の歴史や文化財に関する学習相談(夏休みスタディ・サポート)や、古文書・古写真の寄贈相談などもぜひ郷土資料館へ!

歴史自然資料館文化イベント 舞台「川の改革者 伊奈氏」

内 治水・新田開発などで多大な功績を取めた伊奈氏の人生を題材にしたオリジナル台本による舞台を上演します。

主催…川口市教育委員会 協力…劇団ちよづ

日 7月26日(日) 13:30～14:00、15:00～15:30(開場は各回30分前)

場 歴史自然資料館 ホワイエ 対 どなたでも 定 各30人程度(先着順)

申 7月1日(水)9:30～歴史自然資料館へ電話または窓口で ☎048-299-4141

ワークショップ「ベーゴマ加工教室」

内 親子で、友達同士で、一人でも、みんなでベーゴマを加工して対戦しよう!

日 8月11日(祝) 9:40～12:00 場 郷土資料館

対 どなたでも ※小学3年生以下は保護者同伴 定 30人(先着順)

持 申込時にご案内します ¥500円 ※別途入場料が必要

申 7月18日(土)9:30～郷土資料館へ電話または窓口で

ワークショップ「まが玉をつくろう!」

内 紙やすりで石を削って、磨いて、オリジナルのまが玉を作ろう!

日 8月20日(休)、21日(金) 10:00～11:30、13:30～15:00 場 郷土資料館

対 小学生以上 ※小学3年生以下は保護者同伴 定 各6組(先着順)

持 申込時にご案内します ¥500円 ※別途入場料が必要

申 7月25日(土)9:30～郷土資料館へ電話または窓口で

※汚れてもよい服装でお越しください。

メディアセブン

※貸出施設の最新の状況やイベント募集情報などの詳細は、メディアセブンホームページをご確認ください。

休館日

7月17日(金)



ホームページ

開館時間…[月～金曜日]10:00～21:00 [土・日曜、祝・休日]9:00～18:00 場 川口1-1-1 キュポ・ラ7階 ☎048-227-7622 FAX048-226-7724

☆imageする川口の昭和

内 古い写真をAI技術で着色・動画画し、よりリアルな昭和の川口の風景を展示します。

日 7月1日(水)～21日(火) ※休館日を除く ¥無料 申 不要

☆①キッズみんなでシアター ②駅前ふれあいシアター

上映作品…①「ざんねんないきもの事典2」(DVD 50分)

②「おくりびと」(DVD 131分)

日 7月12日(日) ①11:00～ ②14:00～ ¥無料 申 不要

※混雑状況により入場を制限する場合があります。※小学3年生以下は保護者同伴

朗読教室

内 発声や読み方のコツを学びながら、朗読を楽しむ教室です。

講師…林 佳代子 氏(劇団昴所属、劇団ひまわり 講師)

日 7月20日(祝) 10:00～12:00、13:30～15:30

対 高校生以上 定 各12人 ¥2,000円

俳句を作ってみよう(投句にチャレンジ)

参加決定通知後、季語「草いきれ」で一句、自由句で二句を作成し、事前にメディアセブンに提出してください。講師…黒澤 あき緒 氏(俳人)

日 7月29日(水) 13:00～16:00 対 18歳以上 定 14人 ¥1,000円

持 飲み物(ふた付き)、お持ちのかたは歳時記、電子辞書など

プログラミング はじめてのScratch 子どもクラス

日 8月1日(土) 10:00～11:30

対 小学生と保護者(2人1組) 定 10組 ¥1,000円

アニメの世界に飛び込もう! アフレコ体験教室

内 セリフの読み方や感情の込め方を練習した後、短いアニメ映像にアフレコ体験! 作品データはお持ち帰りできます。

日 8月2日(日) 9:30～11:30、10:30～12:30、13:00～15:00、

14:00～16:00(レベルアップクラス)

対 小学3年生以上 ※小学3年生は保護者同伴 定 各8人 ¥2,000円

8月サマーアートスクール(1カ月全4回コース制 水曜日、土曜日コース)も申込受付中! 詳細はホームページをご確認いただくか、お問い合わせください。

大人のヨーガ(休日クラス)

日 8月9日(日) 9:30～10:30(初級)、11:00～12:00(中級)、13:00～14:00(初級)

対 18歳以上 定 各12人 ¥1,000円

持 飲み物(ふた付き)、フェイスタオル

※更衣室はありません。動きやすい服装でお越しください。

親子でコマドリアニメーション

内 粘土で作ったキャラクターを少しずつ動かして撮影します。絵コンテ作りから撮影までを体験します。※小麦粘土を使用します。アレルギーにご注意ください。

日 8月9日(日) 10:00～12:30、14:00～16:30 対 小学生と保護者(2人1組)

定 各10組 ¥1,500円(材料費を含む) 持 筆記用具

パソコン講座(18歳以上)

フォトで画像加工

内 パソコンに写真を取り込み、「フォト」を使った編集方法を学びます。

日 7月19日(日) 10:30～12:30 対 マウスの操作と文字入力ができるかた

定 16人 ¥1,000円(テキスト代を含む)

Excel(2021)関数テクニック～仕事に役立つ!～

内 Excelの数式、関数のステップアップ講座。関数の利用用途から数式の組み立てを学びます。

日 7月25日(土) 10:00～16:00(昼休憩あり)

対 「よく使われるExcel関数(初級講座)」よりもステップアップしたいかた

定 16人 ¥2,500円(テキスト代を含む)

速習Word(2021)入門講座

日 7月26日(日) 10:00～16:00(昼休憩あり)

対 マウスの操作と文字入力ができるかた 定 16人

¥2,500円(テキスト代を含む)

申込方法(☆を除く)

各講座の10日前までにホームページ、往復はがき(必着)または窓口で

※申込多数の場合は抽選

※「アートスクール(1カ月全4回コース制)」の応募締切は7月20日(祝)

※各ワークショップに参加希望の小学生は申込時の連絡事項欄に学年を明記してください。

※往復はがきには、氏名(ふりがな)、住所、電話番号、講座・イベント名、希望日時をご記入ください(はがき1枚につき1人1講座の申込)。

図書館

中央 ☎048-227-7611 横曽根 ☎048-256-1005
 前川 ☎048-268-1616 戸塚 ☎048-297-3098
 新郷 ☎048-283-1265 鳩ヶ谷 ☎048-285-3110

※芝北・南鳩ヶ谷文庫
 のお問い合わせは
 中央図書館へ



ホームページ



おはなし会など
 のお知らせ



X

休日

中央図書館…7月17日(第3金曜日)
 前川・新郷・横曽根・戸塚・鳩ヶ谷図書館…7月6日(月)、13日(月)、21日(火)、27日(月)、31日(金)

中学生から大人向けのおはなし会(横曽根図書館)

横曽根図書館で毎週土曜日に3歳~小学生向けに開催している「おはなし会」
 を中学生以上のかた向けに開催します。

日 7月25日(土) 13:30~14:15 場 2階 会議室 対 中学生以上
 定 25人(先着順) 申 7月4日(土)~電話または窓口で

7月移動図書館あおぞら号 巡回のお知らせ ※雨天中止

巡回日	10:00~11:00	14:10~15:00	15:30~16:10
1日(水)、15日(水)	領家公民館	東内野団地	江川運動広場
巡回日	10:00~11:00	15:00~16:10	
2日(木)、16日(木)	道合神戸住宅	根岸小学校	
3日(金)、17日(金)	芝西公民館	体育武道センター	
巡回日	10:00~11:00	14:10~15:00	15:30~16:10
8日(水)、22日(水)	芝スポーツセンター	旧芝園小学校	芝樋ノ爪小学校
巡回日	10:00~11:00	15:00~16:10	
9日(木)、23日(木)	朝日東公民館	元郷第4公園	
巡回日	10:00~11:00	14:10~15:00	15:30~16:10
10日(金)、24日(金)	安行東小学校	安行原グリーンタウン	榛松第3公園

夏休みおはなし会 定なし 申不要

- 中央図書館
 日 7月22日(水)~24日(金)
 幼児の部(4歳~) 14:00~14:30
 小学生の部 15:00~15:40
 場 5階 おはなしのへや
- 前川図書館
 日 7月22日(水)~24日(金)
 幼児の部(4歳~) 14:30~14:50
 小学生の部 15:00~15:30
 場 2階 おはなしのへや
- 新郷図書館
 日 7月25日(土)
 幼児の部(4歳~) 14:30~14:50
 小学生の部 15:00~15:30
 場 1階 日本間
- ◇夏休みちよっとこわいおはなし会
 日 8月4日(火)
 小学生の部 14:30~15:10
 場 1階 日本間

- 横曽根図書館
 ◇夏休みちよっとこわいおはなし会
 日 7月25日(土)
 幼児の部(3歳~) 10:30~11:00
 小学生の部 11:10~11:50
 場 2階 会議室
- 戸塚図書館
 日 7月16日(水)、17日(木)
 幼児の部(4歳~) 14:30~14:50
 小学生の部 15:00~15:30
 場 1階 おはなしのへや
- 鳩ヶ谷図書館
 日 7月17日(金)、18日(土)
 幼児の部(4歳~) 14:30~14:50
 小学生の部 15:00~15:30
 場 1階 おはなしのへや
- 芝北文庫
 日 7月16日(水)
 小学生の部 14:30~15:15
 場 日本間1号

グリーンセンター

開園時間…9:00~17:00(入園は16:00まで)
 場 新井宿700 ☎048-281-2319

※現在、園内の一部エリアで改修工事を行っています。
 詳細はグリーンセンターホームページをご確認ください。

入園料

一般 310円
 高校生(学生証提示) 100円
 4歳~中学生 100円
 ※3歳以下は無料

年間入園券

1,070円

休園日

7月…火曜日
 8月…4日(火)、12日(水)、
 18日(火)、25日(火)



ホームページ



X



Instagram

[4日間限定] 夏の早期開園

8月8日(土)~11日(祝)は7:00~開園します。

親子園芸教室「毛糸で作るこけだま
 ~プランツモンスター~」

観葉植物の根を土で丸く包み、毛糸を巻きつけて
 かわいらしいこけ玉を作ります。

講師…照井 昌子 氏(日本ハンギングバスケット協会)

日 8月1日(土) 10:00~12:00

対 4歳~小学生と保護者 定 16組(先着順)

¥1,000円 ※別途入園料が必要

申 7月16日(土)12:30~グリーンセンターホームページで

モーニングパークヨガ

朝の澄んだ空気の中で心と体を開放しよう!

日 8月8日(土) 7:30~8:30 場 大芝生

定 50人(先着順) ¥1,000円 ※別途入園料が必要

申 7月18日(土)12:30~グリーンセンターホームページで

冒険の森(フィールドアスレチック)

利用時間…9:30~16:30(最終受付は16:00まで)

¥ 一般300円、高校生(学生証提示)100円、

小・中学生100円 ※別途入園料が必要

※未就学児は利用できません。

※利用にあたっては、グリーンセンターホームページの注意事項を必ずご確認ください。

※天候により利用を見合わせ・中止する場合があります。

緑の相談所(園芸相談)

日 グリーンセンターホームページを
 ご確認ください。

時間…10:00~12:00、13:00~16:00

7月の滝・大噴水

時間…10:00~10:30、14:00~14:30

園内ガイドツアー

酷暑が見込まれるため、7~9月第2週は開催しません。

ミニ鉄道

運行時間…9:30~16:00

¥1回220円 ※別途入園料が必要

※回数乗車券3枚つづり530円(当日限り有効)

※7~8月の平日は、定時運行を実施する日があり

ます。運行時刻などの詳細はグリーンセンター

ホームページまたは園内掲示をご確認ください。

※天候により運行を見合わせ・中止する場合があります。

園内開花案内

ハンゲショウ、サルスベリ、ヒマワリ

公営競技

川口オート 入場無料
 場 青木5-21-1 ☎048-251-4376 FAX 048-257-0200

7月開催日程

- 1回まで 川口自場ナイトレース(無観客開催)
- 9回 ▶ 12回 川口自場
- 16回 ▶ 20回 川口自場ナイター「GIキューポラ杯」(→29ページ)
- 25回 ▶ 28回 川口自場

※自場開催と場外SG開催時は、JR西川口駅から無料シャトルバスを運行

川口オートレース場では
 おいしいグルメや、さまざまなイベントも楽しめます!
 詳細はホームページをチェック!



ボートレース戸田 入場料100円
 場 戸田市戸田公園8-22 ☎048-441-7711

7月開催日程

- 7回 ▶ 12回 戸田本場「GII第8回全国ボートレース甲子園」
- 17回 ▶ 20回 戸田本場「UHA味覚糖杯」
- 24回 ▶ 27回 戸田本場「第10回週刊大衆杯」

※7月28日(火)~8月2日(日)は、外向発売所WINWINパーク戸田で「SG第31回オーシャンカップ」を発売します。

GII第8回全国ボートレース甲子園

日 7月7日(火)~12日(日) イベント情報などの詳細は特設サイトをご確認ください▶



みんなであそぼう

年齢に応じたあそびを親子で楽しみましょう。
市内在住でおむね1歳(歩行完了児)以上の未就園児(保育所・幼稚園などに在籍している子どもを除く)と保護者
各10組
上履き、手拭き、着替え、外靴を入れる袋、飲み物(お茶または湯)



月	場所	1歳児	2歳児	1~5歳児	時間
8月	南青木保育所	21日(金) 夏まつりごっこ	20日(木) 夏まつりごっこ	3日(月) キタオワールド (マジックショーなど)※	10:00~11:00 (受付は9:45~10:00)
	戸塚西保育所	5日(水) つくってあそぼう	4日(火) つくってあそぼう	27日(木) キタオワールド (マジックショーなど)※	

※外部講師が担当します。

申問 7月10日(金)~電話で(月~金曜日(祝・休日を除く)13:00~16:00)
南青木保育所 ☎048-251-7249
戸塚西保育所 ☎048-298-4952

0歳児サークル「ぴっころ」(第2期 8・9月)

赤ちゃんと保護者の交流・あそびの場です。
講師によるベビーマッサージ、身体測定、離乳食の試食など

場所	日程(全4回)	時間
南青木保育所	8月19日(水)、26日(水)、9月3日(木)、9日(木)	10:00~11:00 (受付は9:45~10:00)
戸塚西保育所		

市内在住で令和8年2月1日~4月30日生まれの子ども(保育所・幼稚園などに在籍している子どもを除く)と保護者で原則全4回参加できるかた
各10組(申込多数の場合は抽選)
¥420円(試食代) ※初日に現金で支払い
申問 7月20日(木)までに、保護者氏名、子どもの名前(ふりがな)、性別、生年月日、住所、電話番号、親子自己PRを記入の上、希望する保育所へEメール(件名に「ぴっころ申込」と記入)で
南青木保育所 ☎083.04094@city.kawaguchi.saitama.jp
戸塚西保育所 ☎083.04095@city.kawaguchi.saitama.jp

育児相談

市内15カ所の保育所で「子育て親子(妊婦も対象)の交流の場の提供」「子育てに関する相談」「子育て情報の提供」を実施しています。
月~金曜日(祝・休日を除く) 13:00~16:00
※詳細は市ホームページをご確認ください。



一時預かり事業

保護者の就労や病気、冠婚葬祭、出産などのため、家庭での保育が一時的に困難となった場合に、お子さんを保育所などでお預かりします。
申問 市ホームページをご確認の上、各施設へ電話で



おやこの遊びひろば

「おやこの遊びひろばinイオンモール川口」~おやこの七夕まつり~
七夕飾りや短冊などの工作、フォトスポット、おやこの遊びひろばスタッフによるひろば体験ができます。ぜひお越しください!
日 7月6日(月) 11:00~15:00
場 イオンモール川口1階 センターコート
対 おおむね0~3歳と保護者、妊婦
申 不要(当日会場へ)
問 おやこの遊びひろば窓口(受託会社:㈱コマム) ☎048-251-0783



親子ふれあい体験保育

自宅で子育てをしているかた、保育所の日常に触れてみませんか。保育内容によっては、園庭遊びやお散歩体験ができる場合もあります。
日 8月20日(木) 9:30~11:00
場 各保育所
対 市内在住のおおむね1~3歳と保護者
持 上履き
申問 8月3日(月)~13日(木)13:00~16:00に実施保育所へ電話で
※市ホームページに1年間の実施日と実施保育所一覧を掲載しています。
※園の行事により日程を変更する場合があります。
※動きやすい服装、足に合った靴でお越しください。



園庭開放

7月、8月、9月の園庭開放はありません。

子育てひろばポッポ

☎048-287-4611

行事名	日時	対象・定員	申込
たなばたWEEK 短冊に願い事を書いたり簡単なゲームで遊ぼう☆	7月1日(火)~7日(火)	0~3歳と保護者各20組(先着順)	不要
出張子育て相談「すまいる」 「保活どうしてる?」 ☎新郷南公民館	7月3日(金) 10:30~12:00	市内の保育所入所を検討している親子10組(先着順)	受付中(電話で)
ホットといいきおひしゃべりサロン 「保護者同士の交流やふれあい遊び」	7月22日(水) 13:30~14:30	0歳と保護者10組(先着順)	7月15日(水) 10:00~ 申込フォームで※
わいわいお祝い!お誕生会 7月生まれの友達をみんなでお祝いしよう! ※各回同じ内容です。	7月29日(水) 11:40~12:00 15:40~16:00	0~3歳と保護者各20組(先着順)	不要 (5分前までに お越しください)

※申込フォームまたはおやこ手帳アプリ内「mila-e予約」で
(「mila-e認証」のアカウント登録が必要です)



申込フォーム▶

南鳩ヶ谷地域子育て支援センター

☎048-283-7178

行事名	日時	対象・定員	申込
おはなしっこ	7月8日(水) 11:00~11:30	0~3歳と保護者 ※定員なし	不要
おひさまタイム ~パスボムを作ろう~ (地域包括支援センターとのコラボ企画)	7月9日(木) 10:30~11:30	0歳と保護者 8組程度(先着順)	受付中 (電話または来所で)
子育て講座 「トイト講座」 ~保健師によるおむつはずし講座と先輩ママとの懇談~ ※来所とZoomでの同時開催	7月10日(金) 10:30~11:30	1歳6カ月~3歳と保護者 来所15組程度 Zoom定員なし(先着順)	受付中 (電話または来所で)
おもちゃの病院 ~おもちゃドクターによる壊れたおもちゃの修理~	7月13日(月) 10:00~12:00 (受付は11:30まで) ☎おもちゃ(1人2点まで)	どなたでも ☎部員代がかかる場合があります。	不要 ※修理の程度により、返却に日数がかかる場合があります。
おかえり! おにいさん・おねえさん	7月25日(土)、8月5日(水) 14:00~16:00	4歳以上の未就学児	不要
びび広場~0歳のつどい~ 子育て情報交換、友達づくり、保健師によるミニ講座「熱中症予防」相談	7月27日(月) 10:30~11:30	0歳とママ 15組程度(先着順)	7月13日(月) 9:00~ (電話または来所で)
おもちゃ図書館スペシャルデイ ~いろいろなおもちゃで遊ぼう!~ ※おもちゃ図書館ボランティアスタッフによる育児相談をすることもできます。	7月29日(水) 10:30~11:30	10カ月~3歳と保護者 20組程度(先着順)	7月15日(水) 9:00~ (電話または来所で)
たんじょう会 ~7月誕生児のお祝いとみんなで楽しみタイム!~	7月30日(木) 10:30~11:00 15:00~15:30	0~3歳と保護者 ※定員なし	不要 ※誕生児でなくても参加できます。
親子で楽しもう! 「たらいで水遊び」 ☎センターテラス	毎週土曜日 10:30~11:30 ☎水遊び用おむつまたは水着、体拭きタオル	お座りができる 0~3歳と保護者 各7組 (初めての来所を優先)	参加希望日の5日前の月曜日9:00~ (電話または来所で) ※予約状況はでお知らせします。

子育てサポートプラザ

☎048-227-2233

行事名	日時	対象・定員	申込
KIDS DAY いつもと違うおもちゃでのびのび遊ぼう!	7月4日(土)、17日(日) 9:00~12:00	歩行完了児~3歳と保護者 各8組(先着順)	不要 入退室自由
出張子育て相談「すまいる」 「保活どうしてる?」 ☎上青木公民館	7月24日(金) 10:30~12:00	市内の保育所入所を検討している親子10組(先着順)	7月10日(日) 10:00~ 電話で
お父さんDAY お父さん・おじいちゃんが一緒に遊べるつどいの広場	7月25日(土) 9:00~12:00	0~3歳とお父さん・おじいちゃん 8組(先着順)	不要 入退室自由
子育て講座 「母乳・卒乳 ~赤ちゃんにとってのおっぱい~」 ※来所とZoomでの同時開催	7月29日(水) 10:00~11:00	0~3歳と保護者 来所8組、Zoom30組(先着順)	7月15日(水) 10:00~ 申込フォームで※

※申込フォームまたはおやこ手帳アプリ内「mila-e予約」で
(「mila-e認証」のアカウント登録が必要です)



申込フォーム▶

かわぐちファミリー・サポート・センター

☎048-252-3388

子育ての援助を「受けたいかた」と「行いたいかた」との地域助け合いの会員組織です。
援助内容…保育所・幼稚園・放課後児童クラブなどへの送迎、短時間の預かりなど(市内在住の6カ月~小学6年生対象の援助)
援助活動費…1時間700円~
※詳細はホームページをご確認ください。
☎かわぐちファミリー・サポート・センター(月~金曜日(祝・休日を除く) 9:00~17:00)



ホームページ



当マークが付いているイベント・講座は、オンラインコミュニケーションアプリ「Zoom」などを利用した事業です。事前にアプリをインストールする必要があります。なお、通信費などは自己負担になります。詳細は各施設へお問い合わせください。



子育てページ

児童センター

休所日…火曜、祝・休日 ※車での来所はご遠慮ください。

戸塚児童センター あすばる

FAX 048-294-7550

ツイズひろば(多胎児支援)

内 ゲーム遊び〜「ココなついでんず」さんと交流しよう〜
日 7月12日(日) 10:30~11:30
対 未就学の多胎児と保護者、多胎児妊娠中のかた
申 受付中(電話可)

親子で楽しむ絵本とわらべうた〜ととけっこのへや〜

日 7月13日(月) ①10:00~10:30 ②11:00~11:30
対 ①1~3歳と保護者 ②0歳と保護者
定 各10組(先着順) 申 受付中(電話可)

ママのおしゃべりカフェ

内 地域の子育て情報を交換して友達になろう。
日 7月15日(水) 10:00~11:00
対 初参加の0歳と保護者
定 8組(先着順) 申 受付中(電話可)

親子で遊ぼうぴよぴよDay

内 楽器遊びをしよう!
日 7月17日(金) 10:00~10:45 11:10~11:55
対 首のすわった0歳と保護者
定 各15組(先着順)
申 7月3日(金) 10:00~(電話可)

サマーフェスティバル

内 子ども実行委員による模擬店、ゲーム、発表など
日 7月18日(日) 10:00~14:00
対 どなたでも(乳幼児は保護者同伴)
持 お小遣い、エコバッグ
※準備のため前日の17:00以降と当日は使用できる部屋に限りがあります。

おもちゃ図書館

日 7月22日(水) 9:40~10:40 10:50~11:50
対 10カ月以上の乳幼児と保護者
定 各6組(先着順)
申 7月8日(水) 10:00~(電話可)

みんなの輪~手話教室~

内 みんな集まれ! 楽しく学ぼう♪手話でコミュニケーション
日 7月22日(水) 14:00~15:00
対 小学生以上、地域のかた
定 30人程度(先着順)
申 7月8日(水) 10:00~(電話可)

南平児童センター

FAX 048-223-7441

にこにこ赤ちゃん広場(ベビー&キッズ合同)

内 ワンポイント講座「保活どうしてる?」※身長・体重の計測はありません。
日 7月13日(月) 10:00~11:00
対 0~2歳と保護者
定 20組(先着順)
持 赤ちゃんを寝かせる敷物(バスタオルなど)
申 7月1日(水) 13:00~(電話可)

ベビーマッサージ

日 7月15日(水) 9:30~10:15
対 首のすわった0歳と保護者
定 10組(先着順)
¥250円(オイル代)
持 バスタオル、タオル、飲み物、おむつ、ビニール袋(45L程度)
申 7月2日(水) 13:00~(電話可)

おはなし会

内 「とむとむ」による楽しいお話
日 7月19日(日) 15:30~16:00
対 どなたでも(乳幼児は保護者同伴)
申 来所時

夏休み工作①

内 虹のごびんを作ろう。
日 7月23日(水)、8月3日(月) 14:00~14:40
対 小学生 定 各15人(先着順)

ミシン体験! こものづくり!

内 巾着袋を作ろう。
日 7月24日(金) 14:00~16:00
対 小学3年生以上
定 10人程度(先着順)
持 生地(25×50cm程度)、口ひも(1m程度)
申 7月10日(金) 10:00~(電話可)

親子クッキング

内 夏野菜ピザを作ろう!
日 7月25日(土) 10:00~11:00
対 4歳~小学2年生と保護者
定 12組(先着順) ¥300円
持 エプロン、マスク、三角巾
申 7月11日(土) 10:00~16日(日) 18:00(電話可)

小学生クッキング

内 夏野菜ピザを作ろう!
日 7月25日(土) 12:00~13:00
対 小学3年生以上
定 12人(先着順) ¥300円
持 エプロン、マスク、三角巾
申 7月11日(土) 10:00~16日(日) 18:00(電話可)

おもちゃの病院

内 おもちゃドクターによる壊れたおもちゃの修理
日 7月27日(月) 10:00~11:30
¥無料(部品代がかかる場合があります)
持 おもちゃ(1人2点まで、ゲーム機は不可)
申 7月13日(月) 10:00~(電話可)
※修理の程度により、返却に日数がかかる場合があります。

夏のお話し会

内 ととけっこのへやの皆さんのお話し会
日 8月3日(月) 14:00~14:30
対 4歳~小学生(幼児は保護者同伴)
定 12人(先着順)
申 受付中(電話可)

ドールハウスづくり

内 夢のお部屋を作ろう。
日 8月6日(水) 14:00~15:30
対 小学4年生以上
定 12人程度(先着順)
申 7月23日(日) 10:00~(電話可)

¥150円 持 持ち帰り用の袋
申 7月15日(水) 13:00~(電話可)

夏休み工作②

内 キャップアートをしよう。
日 7月27日(月) 14:00~15:00
対 小学生 定 8人(先着順)
¥100円
持 持ち帰り用の袋、ペットボトルキャップ2個
申 7月16日(日) 13:00~(電話可)

夏休み親子陶芸教室(全2回)

内 本格的な陶芸で、オリジナル作品を作ろう。
日 7月29日(水)、8月19日(水) 10:00~11:30
※作品の受け渡しは8月27日(水)~9月2日(水)
対 小学生と保護者
定 8組(初めてのかたを優先)
¥1組1,000円
申 7月17日(日) 13:00~(電話可)

夏休み工作③

内 びっくり箱を作ろう。
日 8月6日(水) 14:00~15:00
対 小学生 定 10人(先着順)
¥50円 持 持ち帰り用の袋
申 7月19日(日) 13:00~(電話可)

芝児童センター

048-268-4308
FAX 048-268-4309

おもちゃ図書館ミニ講座

内 「おもちゃと遊び、発達」のお話
日 7月10日(金) 10:00~10:50
対 6カ月~2歳と保護者
定 8組(先着順)
日 7月3日(日) 10:00~(電話可)
※通常のおもちゃ図書館はありません。おもちゃの貸し出しは11:00~11:30に行います(講座参加者以外も可)。

はぐはぐランド

内 ミニ夏まつり
日 7月15日(水) 10:00~10:40
対 0歳と保護者
定 15組(先着順)
持 バスタオル、母子手帳(身長・体重の計測を希望する場合)
申 7月8日(水) 10:00~(電話可)

とことこランド

内 ミニ夏まつり
日 7月15日(水) 11:00~11:40
対 1~2歳と保護者
定 15組(先着順)
持 上履き(親子とも)
申 7月8日(水) 10:00~(電話可)

おもちゃの病院

内 おもちゃドクターによる壊れたおもちゃの修理
日 7月18日(日) 10:00~11:30 (受付は11:00まで)
定 15人(先着順)
¥無料(部品代がかかる場合があります)
持 おもちゃ(1人2点まで、ゲーム機は不可)
申 7月11日(日) 10:00~(電話可)
※修理の程度により、返却に日数がかかる場合があります。

芝っこども大学

内 SDGsを考えよう。
日 7月25日(日) 14:00~15:00
対 小学生以上
定 10人(先着順)
申 7月18日(日) 10:00~(電話可)

鳩ヶ谷こども館

FAX 048-285-2425

地域ふれあい子ども能楽会

内 伝統芸能である能を楽しく体験。能楽師の内藤飛能氏が優しく指導します。
日 7月6日(月)、27日(月) 16:00~17:50
発表会…9月12日(出)(宝生能楽堂(文京区))
対 小学生以上 定 10人(先着順)

たまご・ひよこの会

内 ママ友づくりと保健師のお話
日 7月10日(金) 10:30~11:15
対 0歳(1歳の誕生月まで)と保護者、プレママ・パパ
定 12組(先着順)
申 7月3日(日) 9:00~(電話可)

1歳さん集まれ!

内 1歳のお子さんと保護者の集い、季節の工作など
日 7月16日(水) 10:30~11:00
対 1歳(2歳の誕生月まで)と保護者
定 8組(先着順)
申 7月9日(水) 9:00~(電話可)

キッズSDGsプログラム

内 CHANGさんと一緒にアジアの国のことを知ろう!
日 7月29日(水) 14:00~15:30
対 小学生以上
定 15人(先着順)
申 7月22日(水) 9:00~(電話可)

芝っこ夏まつり

内 ①ゲームコーナー、模擬店 ②みんなでゲーム
日 7月26日(日) ①10:00~12:00 ②13:30~14:30
持 お小遣い、エコバッグ
※準備のため前日の17:00以降と当日は使用できる部屋に限りがあります。

芝児ベーゴマ道場

日 8月1日(日) 10:30~11:30
対 小学生
定 15人(先着順)
申 7月25日(日) 10:00~(電話可)



こわいおはなし会

内 わらべうた、絵本、工作、本の紹介など
日 8月2日(日) 14:00~14:30 幼児向け 14:30~15:00 小学生向け
※両方参加も可
対 幼児~小学生(幼児は保護者同伴)
定 15人(先着順)
申 7月24日(金) 10:00~(電話可)

中学生とあかちゃんふれあい事業 ~未来のパパ・ママ育て~

内 未来のパパ・ママとして赤ちゃんたちと触れ合って、パパ・ママの気持ちになってみませんか。
日 8月3日(月)、5日(水) 9:30~12:00
対 ①中学・高校生 ②赤ちゃんと保護者(2日間とも参加できるかたを優先)
持 ①なし ②飲み物、お子さんの好きなおもちゃ、差し支えなければ妊娠・出産の際の資料
申 7月22日(水) 10:00~(電話可)

夏休み工作

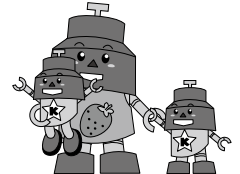
内 折り紙で夜空の花火を作ろう。
日 7月30日(日) 13:30~14:30
対 小学生以上
定 8人(先着順)
持 ステッキのり
申 7月23日(日) 9:00~(電話可)

小学生簡単クッキング

内 冷やし中華を作ろう。
日 7月31日(金) 10:45~11:45
対 小学生以上
定 8人(先着順)
¥150円
持 エプロン、マスク、三角巾、お手拭き、箸、飲み物
申 7月24日(金) 9:00~(電話可)

観劇会

内 ちからたろう「絵姿によろぼう」
日 8月5日(水) 10:30~11:30(途中休憩あり)
対 どなたでも(乳幼児は保護者同伴)
定 40人(先着順)
申 7月29日(水) 9:00~(電話可)



感染症の流行状況に気を付けながら、換気、手洗いなど基本的な感染防止対策を継続しましょう。



保 健 ひ ろ ば



最新の情報や詳細は市ホームページをご確認いただくか、お問い合わせください。

地域保健センター

☎048-256-1120 FAX048-256-2023
〒332-0026 南町1-9-20



教室のご案内 ¥無料

教室名・会場	内 容	日 時	対 象	定 員	申込締切	申 込
離乳食講習会 場 地域保健センター	離乳食の進め方のお話、試食	8月7日(金) 9:40~10:55、 11:20~12:35	令和8年2月~4月生まれの乳児と保護者	各15組	7月13日(月)	市ホームページの申込フォームで
マタニティママの歯と口の健康教室 場 ①鳩ヶ谷庁舎 ②地域保健センター	ママと赤ちゃんの歯と口のお話	①8月18日(火) ②9月 8日(火) 13:30~15:10	妊娠12週~31週6日(教室受講時)の妊婦とパートナーまたは祖父	各20組	①7月27日(月) ②8月10日(月)	
ウェルカムBaby教室(両親教室) 場 ①③地域保健センター ②イオンモール川口	沐浴、妊婦疑似体験など	①8月19日(水) ②8月28日(金) ③9月 9日(水) 12:45~14:15	妊娠12週~31週6日(教室受講時)の妊婦とパートナーまたは祖父	各18組	①7月13日(月) ②7月27日(月) ③8月10日(月)	
わくわくクッキング教室(食育教室) 場 地域保健センター	親子で一緒に調理実習、試食	8月21日(金) 10:00~12:30	令和2年4月~令和3年3月生まれの幼児と保護者	12組	7月13日(月)	
幼児食講習会 場 地域保健センター	離乳食から幼児食への進め方のお話	9月11日(金) 11:00~12:30	令和7年3月~9月生まれの乳児と保護者	15組	8月17日(月)	

妊娠届出書の受付・母子健康手帳交付窓口

妊娠届出書の受付と母子健康手帳の交付は、妊娠初期から保健師・助産師などの専門職が妊娠・出産・育児などに関する相談に応じることができるように、こども家庭センター(地域保健センター、地域保健センター鳩ヶ谷分室、保健ステーション)で実施しています。



幼児相談(予約制)

内 育児、発育、発達、ことばなどの相談
日 8月18日(火) 9:30~12:00 場 鳩ヶ谷庁舎3階
対 市内在住の幼児と保護者 申 地域保健センターへ電話で

妊産婦・新生児訪問

赤ちゃんが生まれた全ての家庭へ保健師または助産師が訪問し、育児や健康などの相談に応じています。赤ちゃんが生まれたらすぐに、連絡フォームから出生の連絡をするか、母子健康手帳別冊に添付している出生連絡票(はがき)を地域保健センターへ提出してください。また、妊婦のかたへも必要に応じて訪問しています。



低所得の妊婦に対する初回産科受診料助成事業

妊娠判定を受ける低所得の女性に対し、経済的な理由で受診をためらうことがないよう初回の産科受診費用の一部を助成します。事前に地域保健センターへお問い合わせください。

妊婦のための支援給付事業~妊婦等包括相談支援事業~

妊娠期から切れ目のない支援を行うため、妊婦と妊娠している子どもの人数に応じて各5万円ずつ支給する「妊婦のための支援給付」と「妊婦等包括相談支援事業(伴走型相談支援)」を一体的に実施しています。



産後ケア事業

内 宿泊型、日帰り型、訪問型による産婦・赤ちゃんのケア、授乳・沐浴の相談や指導、育児相談など
対 市内在住の出産後1年を経過しない女性と乳児(ケアの種類により対象時期が異なります)
申 申込フォームまたは地域保健センターへ電話で
※ 出産後に事前の利用申請が必要です。一部自己負担分の利用料が発生します。



川口市保健所

☎048-266-5557(代表) FAX048-423-8852
〒333-0842 前川1-11-1



指定難病医療給付の継続申請

指定難病医療給付の継続申請書類を対象のかたに送付していますのでご確認ください。
申 9月30日(木)までに同封の返信用封筒を使用し郵送(必着)で
※ 手続きに時間を要するため、受付推奨期間(7月31日(金)まで)に申請をお願いします。推奨期間を過ぎると受給証の交付が10月以降になります。
問 埼玉県継続専用コールセンター(9:00~20:00(土・日曜、祝・休日を除く))
☎050-3032-6665
川口市保健所継続申請専用ダイヤル(9:00~17:00(土・日曜、祝・休日を除く))
☎080-7544-5570・5613

こころの健康相談(予約制)

内 精神保健福祉士・保健師がこころの悩みや病気、ひきこもり、アルコール、ギャンブルや薬物などの問題の相談に応じます。
¥無料 申 問 疾病対策課へ電話で ☎048-423-6748

ひきこもり家族のつどい(予約制)

内 ひきこもりに関して悩む家族同士が集まり、悩みや体験などの意見交換を行いながら、知識や元気を得るための場です。
日 月1回開催 ¥無料
対 ひきこもり状態(おおむね高校生以上)にあるかたの家族
申 問 疾病対策課へ電話で ☎048-423-6748

メンタルヘルスチェックシステム「こころの体温計」

内 パソコンやスマートフォン・携帯電話からいつでも簡単にこころの健康状態をチェックできます。また相談窓口も案内しています。初回利用時に性別・年代などを入力しますが、個人情報は一切取得せず、統計データとしてのみ使用します。
※ 性別・年代などを入力しない場合でも利用できます。
¥無料(通信費は自己負担)



HIV・性感染症検査(匿名・予約制)

- 内 HIV、梅毒、クラミジア、B型肝炎、C型肝炎の血液検査
日 7月 9日(休)(結果返却日…7月17日(金))
8月13日(休)(結果返却日…8月21日(金)) 受付…13:15~14:00
対 感染の心配があった日からHIV、B型肝炎、C型肝炎は3カ月以上、梅毒、クラミジアは1カ月以上経過し、検査希望があり、結果返却日に保健所に来られるかた
定 各35人(先着順) ￥無料
申 問 検査日前日までに申込フォームまたは疾病対策課へ電話で
☎048-423-6726 申込フォーム



こころサポートステーションSODAかわぐち(予約制)

- 内 精神科医師や公認心理師、精神保健福祉士などが、若年者のメンタルヘルスに関するさまざまな悩みや困り事の相談に応じます。
日 月・火・木・金・土曜日(祝・休日、年末年始を除く) 10:00~19:00
場 イオンモール川口前川2階 サイボーホール手前
対 市内在住・在勤・在学のおおむね15~35歳のかた ￥無料
申 問 こころサポートステーションSODAかわぐちへ電話またはLINEで ☎080-7307-2766



健康増進課

☎048-256-1135 FAX048-256-2023
〒332-0026 南町1-9-20



子どもの健康診査

該当のかたに通知と受診券を送付しています。
転入したかたなど、受診券がない場合は健康増進課へご連絡ください。

7月の対象者 (受診券がないと受けられません)	対象		方法
	3・4か月児	令和8年4月生まれ	個別健診 (委託医療機関)
10か月児	令和7年9月生まれ		
1歳6か月児	令和7年1月生まれ	個別健診 (委託歯科医療機関)	
// 歯科	//		
3歳児	令和5年1月生まれ	集団健診	
5歳児	令和3年4・5月生まれ	集団健診(申込制)	

薬局で糖尿病の簡易検査が受けられます！

- 内 市内の委託薬局で、年に1回糖尿病の簡易血糖検査が受けられます。
委託薬局は市ホームページをご確認ください。
対 市内在住で30歳以上のかた(令和8年度中に30歳になるかたも含む)
￥無料



ららテラス川口で無料の健康チェック・健康相談

- お買い物のついでに、簡単な健康チェック・健康相談をしてみませんか？
内 【測定】骨密度(小学5年生~64歳のかた)、簡易味覚チェック、
身体の糖化度、笑顔チェック
【健康相談】保健師、栄養士、歯科衛生士、薬剤師
日 7月22日(休) 13:00~16:00 ※測定は15:00終了予定
場 ららテラス川口1階 エントランス広場
※市と包括連携協定を結んでいる企業も参加します。
￥無料 申 不要(当日会場へ)



小児慢性特定疾病医療費支給継続申請の受付

- 対 現在受給者証をお持ちで、引き続き治療が必要な18歳未満のかたの保護者と成年患者
申 9月30日(休)までに健康増進課へ郵送(必着)で
※手続きに時間を要するため、お早めに申請してください。
※申請書類を受給者証記載の住所へ5月末に郵送しています(医療意見書は指定医に作成を依頼してください)。

アピアランス支援事業

- 内 がん治療による外見の変化に対応する補整具(ウイッグまたは胸部補整具)の購入費の一部を助成します。
対 市内在住でがん治療に起因する頭部の脱毛または乳房の変形に伴い補整具を購入したかた
申 購入日の翌月1日から起算して6カ月以内に健康増進課へ郵送(必着)または窓口で



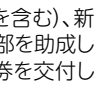
AYA世代がん患者在宅療養支援事業

- 内 AYA世代の終末期がん患者が、住み慣れた自宅などで安心して日常生活を送れるよう、在宅サービス利用料などの一部を助成します。
対 市内在住で18歳以上40歳未満の終末期がん患者



妊婦健康診査・産婦健康診査・新生児聴覚スクリーニング検査

- 内 妊婦健康診査(14回分)、産婦健康診査(1回分。流産・死産を含む)、新生児聴覚スクリーニング検査(子どもの人数分)の費用の一部を助成します。
※必ず受診前に委託医療機関を市ホームページで確認し、記載がない場合は健康増進課へお問い合わせください。
対 申 次のいずれかの要件に該当するかたは、出産後1年以内(子どもの1歳の誕生日の前日まで)に健康増進課へ郵送(必着)または窓口で
・委託契約をしていない国内の医療機関などで受けたかた(費用の一部を助成)
・多胎妊娠で妊婦健康診査14回分を超えたかた(5回分まで追加で助成)



性と健康の相談

- 内 思春期から更年期にかけてのからだや月経前症候群(PMS)、不妊症・不育症などで妊娠を希望されるかたの悩み、流産・死産などに関する相談に応じます。
対 市内在住のかた
申 専用ダイヤル ☎048-242-5152
電話・面接相談…月~金曜日(祝・休日、年末年始を除く) 10:00~15:00
※面接相談は要予約



予防接種

※予防接種に関する詳細は市ホームページをご確認ください。

带状疱疹予防接種

- 内 令和7年4月1日から定期予防接種となりました。昨年度に実施した任意接種の費用助成も継続します。
場 市内の委託医療機関(定期接種のみ県内の一部医療機関も可)
対 定期接種…今年度中に65、70、75、80、85、90、95、100歳になるかた
任意接種…接種日時時点で50歳以上のかた(定期接種の対象者を除く)
￥自己負担額 生ワクチン…1回4,000円(1人1回)
不活化ワクチン…1回12,000円(1人2回)
※医療機関の窓口で支払う金額です。
※事前の申請は不要です。



RSウイルス感染症予防接種

- 内 令和8年4月1日から妊婦へのRSウイルス感染症定期予防接種を開始しました。この予防接種は、妊婦へ予防接種を行うことで胎児に免疫をつけることができ、新生児期・乳児期におけるRSウイルスを原因とする下気道疾患の予防を目的としています。
場 市内の委託医療機関
対 市内在住の妊娠28週~36週6日の妊婦
￥無料 申 委託医療機関へ要予約



市民相談

専門相談(予約制。祝・休日、年末年始を除く)
※各種相談は1回25分まで、1案件につき1回限り
・一般法律相談(弁護士) 月曜日 9:00~12:00/13:00~16:00
火曜日、第1・4水曜日 9:00~12:00
木曜日、第2・3金曜日 13:00~16:00
・女性法律相談(女性弁護士) 第1・3火曜日 13:00~16:00
ファミリー相談(家事問題カウンセラー) 第2・4火曜日 13:30~16:00
公正証書作成相談(公証人) 第1・3火曜日 13:30~16:00
登記相談(司法書士) 第2・4水曜日 13:30~16:00
税務相談(税理士) 第1・3金曜日 13:30~16:00
労務年金相談(社会保険労務士) 第2・4金曜日 13:30~16:00
不動産相談(宅地建物取引士) 第2・4水曜日 13:30~16:00
不動産鑑定相談(不動産鑑定士) 第3金曜日 9:30~12:00
中高層建築物相談(弁護士) 第1木曜日 9:00~12:00
交通事故相談(弁護士) 木曜日 9:00~12:00
許可申請書等作成相談(行政書士) 第3水曜日 13:30~16:00
外国人諸手続き相談(行政書士) 第3水曜日 13:30~16:00
多重債務相談(弁護士) 第4金曜日 13:00~16:00
土地の測量・境界相談(土地家屋調査士) 第4木曜日 9:30~12:00
※各種相談は都合により曜日が変更となる場合があります。
場申問市民相談室(第一本庁舎2階) 048-259-9037-9038
消費生活相談(消費生活相談員)
日月~金曜日(祝・休日、年末年始を除く) 9:30~12:00/13:00~16:00
場消費生活センター(第一本庁舎2階) 048-258-1241
(土・日曜、祝・休日(年末年始を除く)の10:00~16:00は国民生活センター消費者ホットライン 188(いやや))
人権相談(人権擁護委員)
日月~金曜日(祝・休日、年末年始を除く) 8:30~17:15
問みんなの人権110番 0570-003-110
行政相談
日月~金曜日(祝・休日、年末年始を除く) 9:00~16:45
問行政事情110番 0570-090-110

特設相談

人権相談(人権擁護委員)
日7/8(水)、8/5(水) 13:00~15:00
場市民相談室(第一本庁舎2階)
行政相談(行政相談委員)
日7/7(水)、8/4(水) 13:30~15:30 場市民相談室(第一本庁舎2階)
法律相談(弁護士)(予約制)
※1回25分まで、1案件につき1回限り
日7/15(水) 9:00~12:00 場芝芝所2階 中会議室
共通:申問市民相談室(第一本庁舎2階)へ電話または窓口で
048-259-9037-9038

高齢者相談

認知症高齢者相談
日月~金曜日(祝・休日、年末年始を除く) 9:00~17:00
問川口市認知症高齢者相談所 048-258-1476
生きがいづくりアドバイザーによる生きがい相談
日各施設月3回程度(施設により異なります)のでお問い合わせください
場市内10カ所のたたら荘、鳩ヶ谷福祉センター(は~とふる鳩ヶ谷)
対市内在住の60歳以上のかた
¥無料(別途施設利用料(100円)が必要)
問長寿支援課 048-259-7651

住宅相談

無料建築相談(予約制) ※1回50分程度
日7/9(水) 14:00~15:00 場第一本庁舎5階 502会議室
申問住宅政策課(第一本庁舎3階)へ電話または窓口で 048-242-6326
マンション管理相談(マンション管理士)(予約制) ※1回50分程度
日分譲マンションの管理費や修繕積立金など、運営全般に関する相談
日7/24(金) 13:00~14:00/14:00~15:00
場第一本庁舎3階 303会議室
対市内マンション管理組合など
申問住宅政策課(第一本庁舎3階)へ電話または窓口で 048-229-7805

外国人関連相談

外国人相談窓口
市内の情報提供、簡易な生活相談、日本語教室の案内など
日火~土曜日(祝・休日、年末年始を除く) 9:00~12:00/13:00~17:15
日本語、英語、中国語、韓国語、ベトナム語、トルコ語、ネパール語、インドネシア語、タガログ語、タイ語、ポルトガル語、スペイン語、ヒンディー語、ロシア語
※言語により対応時間が異なります。
※詳細は市ホームページをご確認ください。
場かわぐち市民パートナーステーション(キュポ・ラム4階)
問協働推進課 048-227-7607
外国人法律相談(日本語、英語、中国語、韓国語、ベトナム語)(予約制)
※1回50分程度
日7/18(土) 13:00~14:00/14:00~15:00
場かわぐち市民パートナーステーション(キュポ・ラム4階)
対市内在住・在勤・在学の外国人
申問7/17(金)17:00までに協働推進課(キュポ・ラム4階)へ電話または窓口で
048-227-7607
外国人対応相談窓口
市内在住の外国人に関する相談(困り事などを含む)
・電話による相談: 月~金曜日(祝・休日、年末年始を除く) 9:00~16:00
・窓口での相談: 予約制 ※事前にお電話ください。
場問くらし安全課(第一本庁舎5階) 048-242-6352

子ども家庭・教育相談

子育ての悩みに関する相談
・子ども家庭センター(子育て相談課内) 048-259-9005
日月~金曜日(祝・休日、年末年始を除く) 9:00~16:30
発達相談
日子どもの発達で気になること、心配なことなど
日月~金曜日(祝・休日、年末年始を除く) 9:00~16:30
場問子ども発達相談センター「るるる」(青木3-17-11) 048-259-9048
児童虐待に関する相談・連絡
・子ども家庭センター(子育て相談課内) 048-259-9005
日月~金曜日(祝・休日、年末年始を除く) 9:00~16:30
・埼玉県南児童相談所 048-262-4152
日月~金曜日(祝・休日、年末年始を除く) 8:30~18:15
・児童相談所虐待対応ダイヤル 189(いちはやく)(通話料無料)
日24時間365日対応
・児童相談所相談専用ダイヤル 0120-189-783(通話料無料)
日24時間365日対応
ヤングケアラーに関する相談
日月~金曜日(祝・休日、年末年始を除く) 9:00~16:30
場子育て相談課(第二本庁舎3階)
問ヤングケアラー相談専用ダイヤル 048-259-9041
いじめ相談メール 0ijimesoudan@city.kawaguchi.saitama.jp
日いじめで悩む市立小・中・高等学校の児童・生徒、保護者の相談
※氏名、住所、児童・生徒の在籍校名、学年を記入してください。
いじめの面接相談(川口市いじめから子どもを守る委員会)(予約制)
日7/2(水)、9(水)、16(水) 13:30~15:00
申問日月~金曜日(祝・休日、年末年始を除く) 8:30~17:15に
川口市いじめから子どもを守る委員会へ電話、Eメール
または申込フォームで
048-258-4093
0mamoru@city.kawaguchi.saitama.jp



中小企業相談

創業相談
日月~金曜日(祝・休日、年末年始を除く)
場問経営支援課(第一本庁舎5階) 9:00~16:30 048-258-1647
川口商工会議所(リリア9階) 9:00~17:30 048-228-2220
埼玉県よろず支援拠点in川口(予約制) ※1回60分まで
日経営上のあらゆる問題に関する出張相談窓口
日7/2(水)、16(水)、23(水) 9:00~12:00/13:00~17:00
場川口若者ゆめワーク1階 セミナールーム(川口3-2-2)
申問埼玉県よろず支援拠点事務局へ電話で
0120-973-248(通話料無料)
起業個別相談会(中小企業診断士)(予約制) ※1回90分まで
日起業の流れや手続き、その他個別相談など
日7/24(金) 10:30~12:00/13:00~14:30
場川口若者ゆめワーク1階 セミナールーム(川口3-2-2)
申問7/21(水)12:00までに経営支援課へ電話で 048-258-1647
川口市中小企業融資相談
日セーフティネット保証制度や市の制度融資などに関する相談
場問経営支援課(第一本庁舎5階) 048-258-1647

その他の相談

ボランティアに関する相談
日火~土曜日(祝・休日、年末年始を除く) 9:00~17:45
場問かわぐちボランティアセンター(キュポ・ラム4階) 048-227-7640
女性のための相談窓口(予約制)
日DV、家族・夫婦間における問題、生きづらさなど 048-299-8162
日火~金曜日(祝・休日、年末年始を除く) 10:00~17:00
女性のための悩みごと電話相談(女性カウンセラー)
日DV、セクハラなど 0120-532-317(通話料無料) ※相談日時のみ通話可
日第2・4水曜日(祝・休日の場合は翌日)、第2土曜日(祝・休日を除く) 13:00~15:00
男性のための悩みごと電話相談(男性カウンセラー)
日DV、セクハラなど 0120-532-317(通話料無料) ※相談日時のみ通話可
日第4土曜日(祝・休日を除く) 13:00~15:00
DV相談+(プラス) 0120-279-889(つなぐはやく)(通話料無料)
日24時間365日対応(SNS相談は12:00~22:00)
DV相談ナビ #8008(はれれば)
日月・火・水・金・土曜日(年末年始を除く) 9:30~20:30
日曜、祝・休日(年末年始を除く) 9:30~17:00
司法書士による夜間無料法律相談(予約制) ※1組30分程度
日不動産と会社の登記、遺言、相続手続き、多重債務、少額の紛争、成年後見申立など
日7/1(水)、15(水)、9/2(水)、16(水) 18:00~20:30
場かわぐち市民パートナーステーション(キュポ・ラム4階)
定各10組(先着順)
申問日月~金曜日(祝・休日、年末年始を除く) 9:00~17:00に埼玉司法書士会川口支部へ電話で 080-6743-0100(予約専用)
経済的自立などに関する相談
日就労や住まいに関する相談・支援など
日月~金曜日(祝・休日、年末年始を除く) 9:00~16:30
場問川口市生活自立サポートセンター(第三庁舎4階)
048-299-8293-8294



川口リリア リオープン記念公演

11/8(日) 狂言師 野村万作・萬斎の世界

時間…15:00 ※前売 7/25(土)～
場 場フカガワみらいホール(メインホール)
¥全席指定 S席4,000円 A席3,000円
解説: 野村萬斎



野村万作

野村萬斎

『萩大名』 大名:野村万作(人間国宝)
太郎冠者:内藤連 亭主:石田幸雄
『棒 縛』 太郎冠者:野村裕基 主:高野和憲 次郎冠者:中村修一
『茸(こずめ)』 山伏:野村萬斎 何某:深田博治
茸:金澤桂舟 中村修一 飯田豪 梶原睦希 梶原充喜
梶原元熙 石田淡朗
鬼茸:岡聡史

10/12(日) ヘルシンキ・フィルハーモニー管弦楽団

時間…15:00
場 場フカガワみらいホール(メインホール)
¥全席指定
S席23,000円
A席20,000円
B席 完売
C席 9,000円



ヘルシンキ・フィルハーモニー管弦楽団 ユッカ=ペッカ=サラステ 角野隼斗
©Sakari Roysko ©Felix-Broede ©Dario Acosta

<プログラム> シベリウス:組曲「ペレアスとメリザンド」 op.46より
プロコフィエフ:ピアノ協奏曲第3番ハ長調 op.26
シベリウス:交響曲第5番変ハ長調 op.82

10/11(日) ケヴィン・チェン

時間…15:00 ※前売 7/4(土)～
場 山仲サステインホール(音楽ホール)
¥全席指定 7,000円



©Tat Keng Tey

<プログラム>
ショパン:3つの新しいエチュード
ショパン:12のエチュード op.10
スクリャービン:プレリュード 長調 op.11-11
スクリャービン:幻想曲 op.28
スクリャービン:詩曲「船に向かって」
リスト:巡礼の年第3年から「エステ荘の噴水」
リスト:交響詩「レ・プレリュード」(ケヴィン・チェンによるピアノソロ版)

10/24(土) スタニスラフ・ブーニン

時間…15:00
場 場フカガワみらいホール(メインホール)
¥全席指定 S席10,000円
A席 9,000円
B席 8,000円



※プログラムは、後日リリアホームページに掲載します。

*やむを得ない事情により出演者・曲目などが変更になる場合があります。
*公演中止を除きチケットのキャンセル・変更はできません。
*一部の公演を除き未就学児の入場はご遠慮ください。
*入場料は税込みです。



◆展覧会

●開館プレ事業はじまりの展覧会3
『世界の蝶-自然が作り出した芸術』展
市内の収集家の協力により実現!川口にいる身近なチョウから海外の華やかなチョウまで、多彩な標本を展示します。絶滅種や、雌と雄の特徴を併せ持つ珍しい「雌雄型」標本も見どころです。自然が作り出した美しい姿をぜひご覧ください。
日7月18日(土)～8月2日(日) 場2階 アトリウム ¥無料



ホメロスアゲハ(ジャマイカ)

◆展覧会関連イベント

●コレクタートーク
本展の標本出品者で、長年にわたりチョウを追いかけてきた収集家の皆さんと、子どもの頃から昆虫が大好きで、昆虫博士になることを夢見ていた前川口市長の奥ノ木信夫氏を迎え、チョウのさまざまな魅力を語り合うトークイベントです。
出演…安藤 俊之氏、尾熊 勇氏、高野 信義氏(標本出品者) 奥ノ木 信夫氏
日7月18日(土) 14:00～15:30(受付13:30～)
場2階 アトリウム周辺

対どなたでも ※小学3年生以下は保護者同伴
定50人(先着順)
¥無料 申不要(当日窓口で)

◎展示室貸し出しのお知らせ

令和9年から展示室の貸し出しを予定しています。申込方法や料金などはホームページやSNSで順次お知らせします。



◆展覧会

●金沢健一 延長線上のマリオネット ひとつひとつがたの間
金属を扱う彫刻家の金沢健一氏による感覚で楽しむことができる作品が展示されます。作品の動きや音にも注目してみてください。作品の一部は触れることができるので、皆さんも実際に作品に触れる体験をしながら、作家と共に作り上げる展覧会です。
作家…金沢 健一氏
日7月18日(土)～8月23日(日) 場スタジオ、ホワイエ ¥無料



◆アトリア アートスクール(展覧会関連イベント)

①パフォーマンス「延長線上のマリオネット 歩く人」
自動で動くマリオネットの作品と作家によるパフォーマンス。木や鉄の上を歩いて、たいて、どんな音が聞こえるでしょうか。素材の音と作家の動きに注目してみましょう。
講師…金沢 健一氏 日7月26日(日) 14:00～15:00 場展示室A・B
対どなたでも 定なし ¥無料 申不要(当日窓口で)
②ワークショップ「マリオネットをあやつる」
マリオネットを組み立て、実際にあやつってみましょう。その動きからどんな表現や感情が生まれるでしょうか。マリオネットを自分にととえて、自己表現をしてみましょう。
日8月2日(日) 13:00～16:00
③ワークショップ「音のかけらを遊ぶ」
作品「音のかけら」で演奏をします。鉄をたたいた音はどんな音になるのでしょ

うか。いろいろな音を出してみんなでセッションします。
日8月9日(日) 13:00～16:00
④ワークショップ「振動という出来事-クラドニ図形を作る」
クラドニ図形は、砂などを乗せた鉄板を振動させたときにできる不思議な模様です。鉄板を振動させて、いろいろなクラドニ図形作りにチャレンジしましょう。
日8月23日(日) 13:00～16:00
◎2③④共通
講師…金沢 健一氏 場展示室A・B 対小学4年生以上
定20人(申込多数の場合は抽選) ¥無料
申7月23日(木)までに件名にイベント名、本文に氏名(ふりがな)、住所、電話番号、年齢を記入し、Eメール(event@atlia.jp)で

◎アトリア・ラボ(ワークショップ・講座)

●オープンアトリエ
さまざまな画材を用意した創作と学びの場です。夏休みの図工の宿題や作品作りにご利用ください。※スタッフは簡単なアドバイスのみ対応
日7月22日(水)～24日(金)、28日(火)～31日(金)、8月4日(火)～7日(金)、18日(火)～21日(金) 10:00～16:00(休憩12:00～13:00)
場展示室A・B 対小学生以上(小学1、2年生は保護者同伴)
定1回30人程度 ※混雑時は2時間制 ¥無料
申不要(当日窓口で) ※受付時に保護者の連絡先を提出
※席が空くまでお待ちいただく場合があります。
※期間中は何度でも参加できます。
※画材やルールなどの詳細はホームページをご確認ください。





たいじょうほうしん
帯状疱疹

川口市立医療センター 皮膚科 松浦 大輔

近年、帯状疱疹にかかる人が増えています。帯状疱疹は、水痘(みずぼうそう)の原因となるウイルス(varicella zoster virus)が体内に潜伏し続け、病後や疲労、ストレス、加齢などによって免疫力が低下することによりウイルスが再活性化して発症に至ります。

症状は神経に沿って現れ、体の左右どちらかに起こる激しい神経痛と、皮膚に帯状の水疱が形成されます。水疱は、疱疹と呼ばれる小さい水疱の集簇*を特徴として赤く腫れる症状がみられます。

患者数が増えている背景としては、高齢化に加え、抗がん剤治療など、免疫力の低下を伴う治療を受ける人が増えていることが考えられます。発症した場合は、抗ウイルス薬による治療が有効であり、短期間で水疱を治す効果が期待できます。一方で、神経痛に対する治療はアセトアミノフェンやロキソプロフェンなどの消炎鎮痛薬、プレガバリンなどの疼痛治療薬や、トラマールなどの非麻薬性オピオイド鎮痛薬などによる対症療法が中心となります。薬で十分な効果が得られない場合は、神経ブロックなどの外科的治療を行うこともあります。それでも長期間激しい痛みを苦しむ場合もあります。

このような慢性的な痛みを予防するために、現在ではワクチン接種が推奨されています。ワクチンは生ワクチンと不活化ワクチンの2種類があり、それぞれ接種回数や接種方法などに違いがあります。ワクチンを接種しても発症を完全に防ぐことはできませんが、発症時の疼痛を軽減することが期待できます。

本市では、帯状疱疹ワクチンに対する助成(→25ページ)を行っていますので、接種を検討されるかたは一度かかりつけ医へご相談ください。

*集簇…多くのものが群がり集まること、または一箇所に密集している状態

お肉はしっかり加熱で食中毒予防！

食中毒を引き起こす細菌は、高温多湿を好むため、梅雨から残暑にかけて活発に増殖することから、細菌による食中毒が発生しやすくなります。



牛、豚、鶏などの肉には、細菌が多く存在しています。食中毒を防ぐためには、生肉や加熱が不十分な肉料理を食べないことが重要です。

細菌が入り込んでいる可能性が高い肉には 厳重な注意が必要

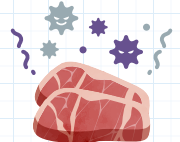
細菌が入りやすい肉の例

- ・肉や脂をつなぎ合わせた成型肉 ・ひき肉
- ・筋切りした肉 ・タレに漬け込んだ肉
- ・内臓肉(レバーなど)

また、手指やまな板を介して細菌などが付着した野菜などを生で食べたりして、食中毒が発生するケースもあります。

焼肉やバーベキューでも注意しましょう

- ⚠ 肉の中心部まで加熱を徹底して、生焼けのまま食べないようにしましょう
- ⚠ 焼く前の生肉に触れた調理器具と、焼けた肉を取る調理器具を使い分けましょう



問 保健所食品衛生課

☎048-423-7889 FAX048-423-8852

川口市の 官民連携地域情報ウェブサイト



トリコかわぐちとは イベント情報もチェック
行政情報だけでなく、地域やお店の情報など、さまざまな川口の情報が集まる川口市公式の地域情報ウェブサイトです。



きゃぼらんグッズ

広報課(第一本庁舎6階)で好評発売中♪



ワンポイント 手話講座

今月は「夏休み」を紹介します。「夏」と「休み」の手話を組み合わせて表現します。

①夏

手でうちわや扇子を持って、あおぐ動作。



②休み

両手の手のひらを下に向け、左右から寄せて中央で合わせる。長い休みの時には「休み」を繰り返す。



問 障害福祉課

☎048-259-7926 FAX048-259-7943

川口市 広報課 職員による
ちょっとだけた？ 市政情報番組
85.6 MHz City Information
FM Kawaguchiで放送中
放送日・平日の10分間…10:00、13:50、17:50、20:00

ぜひご利用ください
暮らしに役立つ情報が満載
きらり川口情報メール



半世紀にわたる川口の夏の風物詩

川口オート「GI第50回キューポラ杯」開催!

開催期間 7月16日(木) 17日(金) 18日(土) 19日(日) 20日(祝) 場所 川口オートレース場

受け継がれる魂!

半世紀の歴史を誇る川口オート伝統の
グレードレースが、今夏も熱狂の渦を巻き起こす!

キューポラ杯は50年続く長い歴史が刻まれた伝統ある
川口のグレードレースです。

3連休は家族で楽しめるイベントが盛りだくさん!

入場無料

各イベントの時間は川口オートレースホームページをご確認ください。
川口オートレースホームページ▶



手持ち花火イベント



7月18日(土)、19日(日)、20日(祝)

北観覧広場での初手持ち花火イベント!
音楽やLEDなどを組み合わせた演出で、幻想的な空間を楽しめます!

お子さん連れのかたは無料で参加できます!

水かけフェスエリア



7月19日(日)

一定時間ごとに水を噴射するエリアに加え、LED、DJ、水かけ隊の演出で暑い夏に楽しく盛り上がりましょう!

オートレース縁日



7月20日(祝)

タイヤ輪投げ、車番カラースーパーボールすくい、オリジナル射的!景品も用意しています!

対象 300円以上の未確定車券を提示のかた
(1枚につき1回)

レーサーの風圧体験



7月20日(祝)

オートレースのバイクと巨大扇風機を組み合わせ、レーサーが受ける風圧を体験できます!

対象 1,000円以上の未確定車券を提示のかた

未確定車券とは、レース結果が出る前の車券のことです。

※写真はイメージです

問い合わせ…公営競技事務所 ☎048-251-4376 FAX048-257-0200



マイシティ Kawaguch!

～まちの出来事をご紹介します～

6/4 木

朝日東小学校 田植えプロジェクト

学校の中庭に作った水田で、児童たちが地域のかたと一緒に田植えを行いました。



6/7 日

第49回 青少年まつり

キュポ・ラ広場で開催。青少年団体による発表やゲームコーナーなど、さまざまな催しを行いました。



全国の高校生がごみ拾いを競い合う大会「スポGOMI甲子園」で2年連続、通算4度目の優勝を果たした川口工業高等学校掃除部の生徒が、大会結果を報告しました。

6/8 月

川口工業高等学校掃除部 スポGOMI甲子園 優勝報告

5/29 金

青木バトクラブ 全日本バトントワーリング選手権大会・ 同ジュニア選手権大会 結果報告

3月に開催された「全日本バトントワーリング選手権大会・同ジュニア選手権大会」で好成績を収めた青木バトクラブの選手たちが、大会結果を報告しました。



5/24 日

安行原の蛇造り (市指定無形民俗文化財)



毎年5月24日に行われる伝統行事。わらで編み上げた大蛇を檜の上へ引き上げて安置し、五穀豊穡・天下泰平・無病息災を祈願しました。

5/23 土・24 日

初夏のグリーンセンターまつり



芝生広場にワークショップなどのブースやキッチンカーが出店。多くの来園者でにぎわいました。



6/7 日

歯と口の健康 フェスティバル



リリアで開催。歯科医師・歯科衛生士による口腔に関する相談や、「歯・口の健康に関する図画・ポスター／標語コンクール」の表彰と作品展示などを行いました。



左から瑛大選手、優真選手



川口魅力発見 / vol.3 市長が聴く

Discover the charm of Kawaguchi City

全日本ランバイク選手権シリーズ2025

川野 瑛大 選手 大谷 優真 選手



ペダルやチェーンがなく地面を足で蹴って進む子ども用二輪車の「ランバイク」。全日本ランバイク選手権シリーズ2025に出場した本市在住の川野瑛大選手（6歳）は年間総合優勝、大谷優真選手（3歳）は第3位に輝きました。今回は、ご本人とご家族にお話を伺いました。

市長 川野瑛大選手、大谷優真選手、おめでとうございます。早速ですが、ランバイクとの出会いやきっかけを聞かせてください。
瑛大 祖父のプレゼントがきっかけです。瑛大が2歳のころSNSでレースがあることを知り地元でレースに出場し、4歳からは競技として本格的に始めました。
優真 先に姉の優奈が始めており、その影響で1歳半から始めました。
市長 全日本選手権は何人ぐらいの選手が参加するのですか。
優真 同選手権では年齢別にクラスがあり各50〜80人ほどの参加者がいます。
市長 その中で年間総合優勝と第3位はすごいことですね。（車体を見て）これがランバイクですか。ものすごく軽いですね。
優真 フレームはカーボン製です。スピードメーターも付いています。
市長 どのくらいのスピードが出るのですか。
瑛大 時速27キロくらいは出ます。



先頭が瑛大選手

市長 すごいスピードが出るんですね。コースは直線だけではないですね。
優真 コースは当日に主催者がカラーコーンやバーで直線やコーナーを織り交ぜて作ります。ですので、その場で作戦を立てながらレースに臨みます。
市長 いろいろな状況を想定しないといけないのでそれは大変ですね。よく見るとブレーキが付いていませんよね。
瑛大 足をブレーキにして止めます。
市長 足で止めるんですね。そのような練習もするのですか。
優真 レースでは地面に足をつけると遅くなってしまいますので、足をつけずにカーブを曲がる練習をします。

市長 スピードを出しながらコーナーに入っていくのは怖くないですか。
瑛大 怖いときもあります。
優真 怖くは怖くないです。
市長 優真選手が始めたきっかけとなった姉、優奈選手は、女子の部で出場するのですか。
優真 大会によっては女子の部もありますが、全日本選手権では男女混合です。
市長 優奈選手はランバイクのどのようなところが楽しいですか。
優奈 いっぱい練習して1位を取るのが楽しいです。
市長 1位を取るとうれしいですよね。練習は弟の優真選手と一緒にしているのですか。
優奈 そうです。一緒に練習しています。優真は強いと思います。
市長 練習は、いつしていますか。



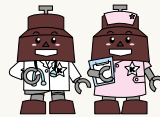
先頭が優真選手

瑛大 平日の夜にお父さんと練習しています。
優真 平日は個人練習を、週末は練習会に参加しています。
市長 それはご家族のサポートが必要となりますね。
瑛大 平日も練習に行けるように私が仕事から帰って来るまで、妻が食事や学校の宿題などを済ませてくれています。
優真 我が家も同じような感じですね。家族がランバイクを通して団結している感じがします。
市長 瑛大選手は日本一になりましたが、次の目標はありますか。
瑛大 これからもたくさん優勝をしていきたいです。
市長 それは頼もしいですね。大会前日や当日に緊張しますか。
瑛大 緊張することもありますが、レースで気を付けていることはあります。
市長 できるだけ転ばないように気を付けています。
市長 優真選手はランバイクのどのようなところが楽しいですか。
優真 優勝するとみんながぼくに手を振ってくれるところです。
市長 一生懸命に練習して優勝すると、みんなからおめでとうって言ってもらえるから、もっと頑張ろうって気持ちになれますよね。本市の未来を担う子どもたちがこうして活躍してくれることは、まちの活力にもなります。スポーツで本市を盛り上げていけたら良いと思っていますので、今後の活躍を期待しています。本日はありがとうございました。

7月 救急診療当番医

当番医は都合により変更する場合があります
最新の情報は市ホームページをご確認ください

●当番医のお問い合わせは保健総務課へ



急性の病気・けがのとき			
日曜・祝日当番医			
受診前には必ず当日の当番医に電話でご確認ください ●診療時間9:00~17:00(うち休憩時間あり) *往診はしません			
5日	埼玉協同病院(外・内・胃)	木曾呂1317	0570-00-4771
	あかちゃんとかどものクリニック(小)	栄町1-12-21-203	048-250-5670
	あかお医院(内・外・消・肛)	川口3-3-2-3F	048-250-3600
	川口前川眼科クリニック(眼)	前川1-1-55-2F	048-267-0700
	元郷フローラ歯科(歯)	本町2-12-45-3F	048-225-4618
12日	益子病院(内・外・整・胃・小)	芝中田2-48-6	048-267-2211
	平井子どもクリニック(小)	東川口5-30-6	048-290-4155
	目時クリニック(整・内・麻・外・リハ)	柳崎1-29-7	048-261-5777
	やそしま耳鼻咽喉科(耳・アレ)	並木3-3-24-1F	048-240-3387
	芝園歯科クリニック(歯)	芝園町3-13-101	048-269-6151
19日	安東病院(胃・内・循・整・外)	芝3-7-12	048-266-2611
	ゆたかクリニック東川口駅前(内・小・皮)	東川口2-1-1-2F	048-297-1111
	菊池診療所(内・循)	幸町1-8-19	048-252-5576
	川口あおぞら眼科(眼)	本町4-4-16-2F	048-227-2020
	とし歯科クリニック(歯)	南鳩ヶ谷4-1-8-101	048-284-9992
20日(祝)	かわぐち心臓呼吸器病院(循・呼内・循外・内・外・リハ・麻)	前川1-1-51	048-264-5533
	山森小児科(小)	幸町1-7-1-2F	048-254-3332
	岩井クリニック(内・外・肛・胃・皮)	飯塚3-14-31	048-252-4759
	糸魚川整形外科医院(整・リハ)	前川4-42-3	048-261-1711
	森田歯科医院(歯)	本町4-1-5-5F	048-223-1700
26日	千葉外科内科病院(外・内・胃)	原町4-41	048-252-3381
	小谷場クリニック(アレ・小・内)	小谷場440-1	048-268-9298
	丸山クリニック(内・外・消・肛・リハ・皮)	戸塚境町35-10-1F	048-294-9788
	三宅耳鼻咽喉科(耳)	本町4-4-16-3F	048-224-3341
	川口こたに歯科 矯正歯科(歯)	中青木2-15-35-1F	048-299-3856
8/2日	川口工業総合病院(内科系・外科系)	青木1-18-15	048-252-4873
	田中医院(内・小)	朝日1-9-20	048-222-5593
	桐山内科クリニック(内・胃)	栄町2-2-10-103	048-258-7755
	益子整形外科(整・リハ)	芝高木1-6-24	048-264-5505
	いしかわ歯科(歯)	戸塚6-25-1	048-297-8114

※「肛」…肛門科、「麻」…麻酔科、「リハ」…リハビリテーション科、「アレ」…アレルギー科

急病(発熱、下痢、嘔吐など)のとき 小児夜間救急診療当番医

●子ども夜間救急診療所 (三ツ和1-14-3 鳩ヶ谷庁舎 別棟1階)

☎048-299-8770(必ず電話をしてからお越しください)

平日 19:30~23:00(受付19:00~22:30)

土・日曜、祝・休日 17:30~22:00(受付17:00~21:30)

●子ども夜間救急診療所の診療終了後の当番医

月/日	曜日	診療時間	担当	月/日	曜日	診療時間	担当
7/1	水		医療セ	7/20	祝	22:00~翌8:00	医療セ
2	木	23:00~翌8:00	医療セ	21	火		済生会
3	金		協同病	22	水	23:00~翌8:00	医療セ
4	土	22:00~翌8:00	医療セ	23	木		医療セ
5	日		医療セ	24	金		協同病
6	月		済生会	25	土	22:00~翌8:00	医療セ
7	火	23:00~翌8:00	医療セ	26	日		医療セ
8	水		協同病	27	月		医療セ
9	木	22:00~翌8:00	医療セ	28	火	23:00~翌8:00	済生会
10	金		協同病	29	水		医療セ
11	土	22:00~翌8:00	医療セ	30	木		医療セ
12	日		医療セ	31	金		協同病
13	月		済生会	8/1	土	22:00~翌8:00	医療セ
14	火	23:00~翌8:00	医療セ	2	日		医療セ
15	水		協同病	3	月	23:00~翌8:00	済生会
16	木	22:00~翌8:00	医療セ	4	火		済生会
17	金		協同病	5	水		医療セ
18	土	22:00~翌8:00	医療セ	6	木		医療セ
19	日		済生会	7	金		協同病

医療セ…川口市立医療センター(西新井宿180) ☎048-287-2525

済生会…済生会川口総合病院(西川口5-11-5) ☎0570-08-1551

協同病…埼玉協同病院(木曾呂1317) ☎0570-00-4771

◎小児夜間救急診療は、緊急を要する小児患者を応急的に診療するため実施しているものであり、昼間に時間のとれないかたのための時間外診療窓口ではありません。

埼玉県救急電話相談 #7119または #048-824-4199
(救急車を呼ぶ(119番)が病院に行くか迷ったら相談を)
音声案内が流れます

1 を押す
小児救急電話相談
(対象：中学生まで)
#8000からも
電話できます
つながらない場合は…
☎048-833-7911

2 を押す
大人の
救急
電話相談

3 を押す
医療機関案内
小児・大人に対応
・医療機関の案内のみ
・相談には対応していません
・歯科、口腔外科、精神科の
案内はしていません

※新型コロナウイルス感染症を疑う症状があるかたや、コロナワクチン接種後の副反応などの相談を含む(かかりつけ医や接種医などに受診できない場合)。

あなたはひとりじゃない
孤独・孤立の問題は誰にでも起こり得る問題です。
あなたのための相談場所があります。
問い合わせ…福祉総務課

いじめに関する相談はいじめ相談窓口へ
「友達に無視される」「学校に行けない」…
専門の委員が面接の上、丁寧に対応します(→26ページ)。
川口市いじめから子どもを守る委員会

拉致問題の解決は市民の願いです
全ての拉致被害者の救出を求める署名にご協力ください!
毎月第1日曜日 14:00~16:00 JR川口駅西口
問い合わせ…福祉総務課

証明書のコンビニ交付
マイナンバーカードを利用することで、住民票の写し、
印鑑登録証明書、課税証明書などの証明書を取得できます。
問い合わせ…市民課

- 編集・発行 川口市広報課/〒332-8601 川口市青木2-1-1
- 市ホームページ <https://www.city.kawaguchi.lg.jp> (支所・公民館などにあるキオスク端末からもご覧になれます)
- 市長への手紙 市ホームページ→「市長への手紙」投稿専用フォームから FAX048-255-6250 川口市秘書課 市長への手紙係 行
- 広報かわぐちの録音版や点字版をご希望のかたは障害福祉課(☎048-259-7926)へお問い合わせください。
- 広報かわぐちには市内の公共施設・JR駅・SR駅・郵便局・銀行・信用金庫・ファミリーマート・セブン-イレブン・サミット・マルエツ・オーケー・イオンモール川口・イオンモール川口前川・アリオ川口・ララガーデン川口などに置いてあります(一部取り扱いのない店舗などがあります)。
- 広報かわぐちを通して入手した個人情報は、目的以外に使用したり第三者に開示・提供することは一切ありません。
- 掲載記事の内容が変更となる場合がありますので、最新情報は市ホームページなどをご確認ください。

☎048-258-1110(大代表) おかけ間違いのないようお願いします。

川口市人口・世帯数
令和8年6月1日現在 ※()内は前月対比

人口	610,421人	(-282人)
男	309,549人	(-125人)
女	300,872人	(-157人)
世帯	315,290世帯	(+ 60世帯)