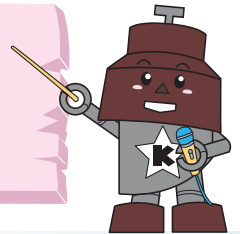


# 覚えてください！ 障害者のマーク

外見からはわかりにくい障害もあります。  
このマークを見かけたら、ご理解とご協力をお願いします。



**障害者のための国際シンボルマーク**  
障害のあるすべてのかたのためのマークです。



**オストメイトマーク**  
人工肛門などを造設しているかたのための設備があるトイレを示しています。



**ほじょ犬マーク**  
盲導犬・介助犬・聴導犬を啓発するためのマークです。



**ハート・プラスマーク**  
心臓など身体内部に障害のあることを示しています。



(マークの表示場所は一例です)



**盲人のための国際シンボルマーク**  
視覚障害者の安全に配慮した設備などに表示しています。



**耳マーク**  
聞こえないことへの配慮を求める場合などに使用されています。



**身体障害者標識**  
肢体に障害のあるかたが運転する自動車に表示しています。  
※ このマークを付けた車への割り込み行為などは禁止されています。



**聴覚障害者標識**  
聴覚に障害のあるかたが運転する自動車に表示しています。  
※ このマークを付けた車への割り込み行為などは禁止されています。

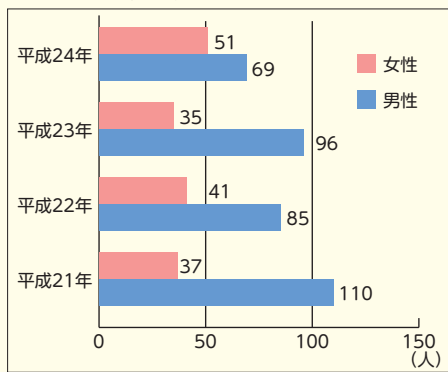
問い合わせ…障害福祉課 ☎048-259-7920 FAX048-256-5650

自殺は複雑な要因がからみあって起こるといわれます。原因として、「健康問題」が最も多く、さまざまな悩みが複合的に絡み合った結果、心身の不調につながったものと考えられます。

## なぜ自ら命を絶つのか

男女別でみると、平成21年に比べて、男性は減少していますが、女性は増加傾向にあります。

男女別自殺者数



出典：ライフリンク「地域の自殺の基礎資料」より

川口市の自殺者数は、ここ10年、毎年約100人前後で推移しており、平成24年には120人が、自ら命を絶っています。

## 大切な人の命を一緒に守りましょう

9月10日(火)～16日(祝)は自殺予防週間です

自殺は、その多くが追い込まれた末の死であり、防ぐことができる社会的な問題とされています。

## 悩みを抱えた人には

「悩みを抱えた人は、「人にいえない」「どこに相談に行ったらよいのかわからない」などの状況に陥ることがあります。悩みを抱えた人を支援するために、身近な人(ゲートキーパー)の力が必要です。ゲートキーパーとは悩んでいる人に気づき、声をかけ、話を聞いて、必要な支援につなげ、見守る人です。(健康ガイド)P28を参照)

ゲートキーパーは誰もが担える役割です。話をよく聞き、一緒に考えてくれる人がいることは、悩んでいる人の孤立を防ぎ、安心を与えます。

大切な人が悩んでいることに気づいたら、一歩勇気を出して声をかけましょう。

問い合わせ：保健センター

☎048-256-2022  
FAX048-256-2023



川口市マスコット「きゅぼらん」