

市長は〜とふる訪問 市長がお伺いします

は〜とふる訪問は、市内で活躍する企業や個人を市長が訪問し、地域の課題等について意見交換を行い、協働のまちづくりの推進と地域の活性化を図ります。



丸十まえのベーカリー（桜5）

第3回は、桜町5丁目でご夫婦が営む、2月にリニューアルオープンしたばかりの「丸十まえのベーカリー」さんを訪問しました。



市長 私も何度か丸十さんのパンを買いに来ました。が、雰囲気が変わりましたね。
前野さん 宮田さんご夫婦が営んでいた丸十ベーカリーの閉店にあたり、周りで、周り



ダなどは市販に頼らず手作りしています。時間はかかりますが、他の店と比べられてもいいパンづくりを目ざしています。
市長 パンは気温などで変化しますし時間もかかりますよね。お店のオープンにあたってご家族は何とおっしゃいましたか。
前野さん 子どもには「いきいきしてるね、青春みたい」と言われましたよ。
夫婦でやっていますから、子どもにも理解してもらわないと大変ですね。家事など手伝ってくれますので、感謝しています。

の声もあり、30年以上、宮田さんご夫婦の下で修行を積んできた私が、丸十の名前をのれん分けしていただいたんです。口コミでお客さんが集まってきたていていますが、2人では手いっぱい。たくさんの方に食べていただきたいので、コッペパンは本数を限定させていただいています。
市長 若いお客さんも多いですね。
前野さん 意外にも男の人が多くいますよ。「懐かしい」って感激されて、なんだか不思議な感じです。

市長 特に力を入れていることはありますか？
前野さん 丸十ならではの味と言われるよう、パンに挟むコロッケやポテトサラ



この素朴なパンの味は長年作り続けてきたからこそのもので、「昔の味を守ってね」と期待されている分、プレッシャーもあります。昔ながらの味を一途に守る前野さん。ありがとうございました。

市長 丸十ならではの味を、一途に守る前野さん。ありがとうございました。

ふれあい民生・児童委員

障害と共に

民生・児童委員は、所属する部会で、それぞれテーマを設けて研修を行っています。障害者に係る研修もその一つです。

過日、市外の福祉施設を見学する機会がありました。知的障害者と身体障害者のための作業所が、同じ棟の二階にあり、通所での作業を行っておりました。市の「きじばと作業所」と同じような作業内容であれば、独自の作業に取り組んでいけるものもありました。作業を容易に進めるための創意工夫が随所に見られ、それが作業者のアイデアだったり、手作りだったりして感心させられました。

現代社会は、後天的な障害者も多く生み出しています。病気や様々な事故を原因とする障害から、高齢化による身体機能の衰えから生ずる障害など。障害者手帳の有無にかかわらずハンディキャップのある人は増えると思われまます。

先に開催された市の人権学習フォーラムでは、川口市在住でパラリンピック女子車椅子バスケットボール日本代表となった川上理恵さんの講演を聴きました。中学校三年の時に病から車椅子生活となった彼女が、失意のどん底から這い上がり今日に至るまでの体験談でしたが、残された身体機能を十二分に活かす物事に取り組みむ前向きな姿勢には心を打たれるものがありました。

広報はとがや12ページへの掲載原稿や情報提供をお待ちしています。

- はとがやいんふおめーしょん 街のいろいろな情報を紹介します。情報を提供いただければ担当が取材に伺います。
- わがやのアイドル 小学校入学前のお子さんの写真とコメント（13文字まで）を送ってください。

情報提供等は秘書広報課 秘書・広報広聴担当へ。Eメールでも受け付けています（今まで掲載された方は除きます）
E-mail : hikou@city.hatogaya.saitama.jp

掲示板

仲間に なりませんか

◆卓球教室

毎週木曜、午後6時～7時30分、サンスポーツセンターで。市卓球連盟主催の卓球教室を行っています。対象は、小中学生（社会人は若干名）初心者や親子でも参加できます。登録料（年額）1,000円。月会費2,000円。連絡は秋草☎283-1172



◆ラテンバンド同好会

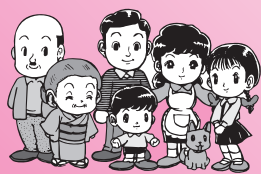
ラテン音楽の好きな人。初心者大歓迎です。情熱的で若々しい気持ちにさせてくれるラテンリズムに触れてみませんか！新規設置のため、会員を募集します。まずはご連絡ください。連絡は山野☎090-7287-7095

◆キジバト話し方サークル

第2・4火曜、午後1時30分～3時45分、南公民館で。初対面の方との楽しい会話や自治会、サークル等の会合であがらずに落ち着いて挨拶や司会ができるようになります。月2回会費1,500円、テキスト代（8回毎）1,000円。連絡は松島☎281-0748

◆鳩ヶ谷ボニータス（フラメンコ）

月3回木曜、午後1時～3時、中央公民館で。初歩から習えます。（専用の靴が必要）。まずは見学に来てください。入会金3,000円。月会費2,000円。連絡は斎藤（ハトポッポ薬局内）☎286-8801



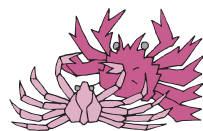
くらしの眼

～日常生活での
トラブルを防ごう～

食品もクーリング・オフできるようになりました

85歳になる母の家に慣れないカニが頻りに届くのを知り、母に聞いたら、年末に突然地方の業者から自宅に電話があり、「安く生鮮魚介類を送ってあげる」といわれた。「好きな魚介類は何」と聞かれ、「カニやウニが好き」と答えると、「見繕って送ってあげる」と言われ、数日後、代金引換でカニが届き1万円支払って受け取った。年明けにも、再度同じ業者から、「電話で言われるまま、カニを送ってもらう約束をしまい、1万2千円支払い受け取った」ということだった。代引きの証票しか手元になく、届いたカニの箱にも契約書類はなかった。高齢で判断不十分な母に電話で高額な不必要なものを売りつけるのは問題だと思う。なんとかならないか？

このようにカニに限らず昆布やりんご、味噌、牛乳などの食品を業者からの強引な電話や訪問で、勧められるまま断れずに購入してしまうことがあります。21年12月1日から、改正特定商取引法が施行され、訪問販売や電話勧誘販売などにおいて、購入した状況によっては、食品もクーリング・オフできるようになりました。以前は対象とならなかった商品もクーリング・オフできる場合があります。心配な時は、お早めに消費生活相談窓口にご相談ください。



上記の相談は、購入から1ヶ月経過していましたが、クーリング・オフの告知がなく、書面不交付であったので、クーリング・オフの通知を業者に出し、消費してしまった食品はそのまま、既払金2万2千円が返金され解決しました。

問合せ 消費生活相談窓口（産業振興課内・☎242-6327（直））

毎週火・水・金曜 午前10時～正午、午後1時～4時

休館のお知らせ

特別整理期間のため、本館・西分室・配本サービスは、3月1日（月）から3月8日（月）まで休館となります。なお、南分室は平常の土日の休室と重なるため2月28日（日）から3月8日（月）まで休室となります。

おはなしランド

絵本の読み聞かせ・素話を行います。

▽3月26日（金）

図書館会議室

▽3月30日（火）

南公民館日本間・西公民館日本間

▽時間 午後3時～3時40分

▽対象 5歳～小学生

映画会

▽3月27日（土）、「ジャイアント・ピーチ」（80分）
▽3月28日（日）、「イン・ハー・シューズ」（131分）



新着図書

▽場所 図書館会議室
午後1時半から
▽定員 30人

●「兇弾」逢坂剛著
「さよならドビュッシー」中山七里著 ●「親鸞上・下」五木寛之著 ●「世界は俺が回している」なかにし礼著 ●「テロルの地平」鳴海章著 ●「10（ten）」堂場瞬一著 ●「八甲田山殺人事件」吉村達也著 ●「花世の立春」平岩弓枝著 ●「ブラック・ローズ」新堂冬樹著 ●「抱擁」辻原登著 ●「まねき通り十二景」山本一力著 ●「ロード&ゴー」日明恩著 ●「私のこと、好きだった？」林真理子著

新着CD

●DREAM／伊藤由奈
●Kens Bar
●II／平井堅 ●春風亭昇太
●3／昇太の古典／春風亭昇太 ●オーヴァーザ・レインボー／コニ
●I・タルボット ●TOGETHER
●GHERLIFE／ボブ・ディラン ●リラプス／エ
●ミネム ●でーじ、かりゆし／かりゆし58 ●WE ALL／徳永英明