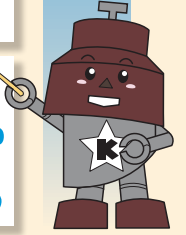


財政公表



財政公表は、市の財政がどのような状況にあり
予算がどのように執行されているかを、毎年2
回公表しているものです。

今回は、会計年度末の3月31日現在の予算執行
状況や市有財産、借入金および代表的な事業を
紹介します。

平成24年度予算では、限られた財源
の中、必要な施策には積極的に取り組
むことを基本に編成しました。

そのために、目的達成度の検証をは
じめ、緊急性、適時性、投資効果、行
政の守備範囲などを十分検討し、市民
ニーズの適切な把握に努め、同時に経
費を圧縮し、財源を有効に活用できる
よう取り組んでいます。

施策は、市民生活の安全・安心を
図るため、小中学校の改築事業、市営青
木住宅の建て替えを進めるほか、市内
産業の振興、福祉施策の充実などを推
進しています。

市有財産の状況

■土地	●行政財産	3,455,777㎡
	●普通財産	326,301㎡
■建物	●行政財産	1,387,834㎡
	●普通財産	96,370㎡
■出資による権利		1,914,104万円
■基金	●財政調整基金	1,177,063万円
	●庁舎等整備基金	496,033万円
	●高額療養費及び出産費資金貸付基金	2,220万円
	●地域福祉基金	53,364万円
	●環境施設整備基金	116,832万円
	●都市交通基盤整備基金	1,265万円
	●西川口駅周辺都市整備基金	6,128万円
	●環境みどり基金	51,689万円
	●教育施設整備基金	120,328万円
	●土地開発基金	0万円
	●職員退職手当基金	123,277万円
	●国民健康保険保険給付費支払基金	1,982万円
	●公営競技事業運営基金	406,573万円
	●奨学資金貸付基金	0万円
	●交通災害共済基金	11,012万円
	●学童等災害共済基金	8,454万円
	●ボランティア人づくり基金	9,072万円
	●介護保険保険給付費支払基金	156,372万円
	●減債基金	209,232万円
	●文化振興基金	2,967万円
	●地球高温暖化対策基金	5,017万円

*上記の金額は、現金および債券の金額であり、貸付金は含まれていません。

市債の残高は、2,234億円

建物、道路、下水道などの整備に
使われる、国などからの借入金が、
現在、一般会計で1,142億円、特別会
計で758億円、企業会計で334億円、
総額で2,234億円になっています。

市民1人あたりに換算すると、約
38万円になります。

市債の現在高

一般会計	1,142億円
特別会計	758億円
企業会計	334億円
総額	2,234億円

■一般会計（歳入）

(単位100万円)

款	予算額	収入済額	収入率
1 市 税	83,813	82,868	98.9%
2 地 方 譲 与 税	981	995	101.4
3 利 子 割 交 付 金	220	176	80.0
4 配 当 割 交 付 金	110	178	161.8
5 株 式 等 譲 渡 所 得 割 交 付 金	55	51	92.7
6 地 方 消 費 税 交 付 金	4,500	4,470	99.3
7 ゴルフ場利用税交付金	12	9	75.0
8 自動車取得税交付金	600	433	72.2
9 地方特例交付金	544	543	99.8
10 地方交付税	5,549	6,161	111.0
11 交通安全対策特別交付金	100	81	81.0
12 分担金及び負担金	1,704	1,637	96.1
13 使用料及び手数料	4,137	3,796	91.8
14 国庫支出金	32,777	29,584	90.3
15 県 支 出 金	8,547	6,811	79.7
16 財 産 収 入	340	843	247.9
17 寄 附 金	7	5	71.4
18 繰 入 金	50	14	28.0
19 繰 越 金	16,767	16,767	100.0
20 諸 収 入	6,558	6,861	104.6
21 市 債	19,658	6,973	35.5
歳 入 合 計	187,029	169,256	90.5

平成24年度

予算の執行状況

予算執行状況表の数字は、3月31日現在のもので、最終的な決算は、
2カ月間の出納整理期間を経た後にまとまります。

■一般会計（歳出）

(単位100万円)

款	予算額	支出済額	執行率
1 議 会 費	1,024	983	96.0%
2 総 務 費	14,813	10,734	72.5
3 民 生 費	73,669	66,787	90.7
4 衛 生 費	18,951	15,513	81.9
5 労 働 費	433	397	91.7
6 農 業 費	895	809	90.4
7 商 工 費	1,054	737	69.9
8 土 木 費	25,028	19,279	77.0
9 消 防 費	7,147	5,224	73.1
10 教 育 費	28,473	19,925	70.0
11 公 債 費	15,175	13,926	91.8
12 諸 支 出 金	199	99	49.7
13 予 備 費	168	0	0.0
歳 出 合 計	187,029	154,413	82.6

平成24年度の代表的な事業

一般会計

総務費

- 芝川、綾瀬川などの浸水想定区域を追加した新たな洪水ハザードマップを作成
- 平成25年度の市制施行80周年に向け記念誌の作成など



民生費

- 市営青木住宅の建て替えにあわせ、生活介護事業を実施する障害者通所施設を建設中
- 子ども医療費助成を中学3年生まで拡充

衛生費

- 水と緑に囲まれた周辺環境と調和した(仮称)川口市火葬施設を整備中
- がんの早期発見・早期治療を推進するため、各種がん検診を実施
- 公衆衛生の向上や増進を図るために各種予防接種や70歳以上のかたへの肺炎球菌ワクチン接種の助成を実施
- 戸塚環境センター西棟3・4号炉のプラント設備の改修



労働費

- 若年者の雇用の促進・改善を図るため、就職相談から活動・紹介までを国・県・市の三者連携で実施

農業費

- 就農を目指す人材の育成や確保を図るため、「川口農業塾」を開催
- オランダで開催の国際園芸博覧会「フロリアード2012」への出展経費を負担



商工費

- 合併1周年を記念し、新市の一体感の醸成と観光資源としての市内経済の活性化のために開催された「川口宿 鳩ヶ谷 日光御成道まつり」の経費を補助



土木費

- 芝東第6土地区画整理事業に計画された前四くすの木公園を整備
- 老朽化が著しい市営青木住宅の建て替えを実施中
- 自然環境や歴史文化遺産を活用した、地域の振興や都市農業の活性化にも役立つ(仮称)赤山歴史自然公園を整備中



消防費

- 多様化する災害に対応するため、消防車両を更新配備

教育費

- 小中学校の耐震補強・耐震改修を実施
- 老朽化した前川学校給食センターおよび神根学校給食センターに替わる学校給食センターを建設中

企業会計

水道

- 安全で安定した給水を行うため、浄配水場や配水管網の更新などを実施

特別会計

後期高齢者医療

- 後期高齢者の健康増進を図るため、人間ドック・歯科ドック検診料を助成

下水道

- 降雨時の冠水を防止する雨水排水管などを整備

■特別会計（歳入）

(単位100万円)

会計名	予算額	収入済額	収入率
国民健康保険	63,346	56,593	89.3%
後期高齢者医療	4,753	4,555	95.8
介護保険	28,014	25,389	90.6
小型自動車	26,915	22,458	83.4
下水道	13,891	10,131	72.9
水洗資金	44	29	65.9
看護学校	365	327	89.6
西口駐車場	49	46	93.9
東口駐車場	166	163	98.2
奨学	245	243	99.2
交通共済	57	68	119.3
学童共済	6	5	83.3
区画整理	10,070	6,412	63.7
公共用地取得	8	8	100.0

■企業会計（収入）

(単位100万円)

企業名	予算額	収入済額	収入率	
水道	収益的	11,341	11,445	100.9%
	資本的	1,817	1,792	98.6
病院	収益的	15,402	15,555	101.0
	資本的	918	950	103.5

■特別会計（歳出）

(単位100万円)

会計名	予算額	支出済額	執行率
国民健康保険	63,346	59,563	94.0%
後期高齢者医療	4,753	4,351	91.5
介護保険	28,014	23,914	85.4
小型自動車	26,915	21,282	79.1
下水道	13,891	10,731	77.3
水洗資金	44	29	65.9
看護学校	365	314	86.0
西口駐車場	49	29	59.2
東口駐車場	166	152	91.6
奨学	245	243	99.2
交通共済	57	26	45.6
学童共済	6	5	83.3
区画整理	10,070	7,735	76.8
公共用地取得	8	8	100.0

■企業会計（支出）

(単位100万円)

企業名	予算額	支出済額	執行率	
水道	収益的	10,979	10,351	94.3%
	資本的	5,718	4,943	86.4
病院	収益的	15,402	14,876	96.6
	資本的	1,577	1,524	96.6

問い合わせ…財政課 ☎048-258-1110(内線2061) FAX048-257-1008