

救急診療当番医

当番医は、都合により変更することがあります。最新の情報は、市ホームページでご確認ください。

10月

日曜・祝日当番医

急性の病気・けがに限り診療します。
診療時間9:00~17:00(うち休憩時間あり)※往診はしません。

10月

小児夜間救急診療当番医

急病(発熱、下痢、嘔吐など)を対象としています。
けが、やけどなど…救急医療情報センター ☎048-824-4199

| | | | |
|------------------|---------------------|--------------|--------------|
| 4日 | 益子病院(内・外・小・整・胃) | 芝中田2-48-6 | 048-267-2211 |
| | さいわい診療所(内) | 中青木4-1-20 | 048-251-6002 |
| | ちょう整形外科クリニック(整) | 川口6-2-1-3F | 048-280-6571 |
| | 鳩ヶ谷米山クリニック(内・胃・外・肛) | 里1628-3F | 048-288-6333 |
| | 加藤歯科医院(歯) | 西川口2-2-8 | 048-254-7164 |
| 青木公園前みやおか歯科医院(歯) | 西青木5-2-23 | 048-240-6480 | |

| | | | |
|-----------|---------------------|--------------|--------------|
| 11日 | 安東病院(胃・内・循・整・外) | 芝3-7-12 | 048-266-2611 |
| | 大熊皮膚科クリニック(皮) | 上青木6-10-11 | 048-268-8366 |
| | 安行メディカルクリニック(内・外・消) | 安行藤八418 | 048-291-3568 |
| | 小谷野医院(内・小) | 桜町2-5-19 | 048-281-5450 |
| | 成田歯科医院(歯) | 中青木1-10-3 | 048-251-4431 |
| 鷹鷲歯科医院(歯) | 朝日6-1-4 | 048-222-4528 | |

| | | | |
|-----------|---------------------|--------------|--------------|
| 12日 | 千葉外科内科病院(外・内・胃) | 原町4-41 | 048-252-3381 |
| | 原田医院(眼) | 並木3-27-19 | 048-252-1106 |
| | だてクリニック(消・内・外・リハ・皮) | 芝高木1-7-8 | 048-269-2634 |
| | 白石内科小児科医院(小・内) | 坂下町1-12-6 | 048-281-1369 |
| | 氏家歯科医院(歯) | 幸町2-2-16-302 | 048-255-0186 |
| 清水歯科医院(歯) | 新堀町3-2 | 048-285-4488 | |

| | | | |
|-----------|-------------------|--------------|--------------|
| 18日 | 川口工業総合病院(内科系・外科系) | 青木1-18-15 | 048-252-4873 |
| | 柳田産婦人科医院(産・婦) | 青木4-5-34 | 048-252-2678 |
| | 植村内科クリニック(内) | 源左衛門新田224-1 | 048-229-0188 |
| | 今野医院(内・小・皮・婦) | 南鳩ヶ谷7-27-15 | 048-282-5020 |
| | 矢作歯科医院(歯) | 西川口4-10-21 | 048-255-8828 |
| 美増歯科医院(歯) | 並木2-42-1 | 048-253-6481 | |

| | | | |
|---------------|--------------------|----------------|--------------|
| 25日 | 寿康会病院(内・外・循・胃・肛・整) | 西青木2-15-10 | 048-251-2050 |
| | 路川内科医院(内・小) | 前上町32-31 | 048-265-6980 |
| | 山崎レディースクリニック(産・婦) | 並木3-1-1-5F | 048-250-5353 |
| | 小川脳神経外科(脳外) | 栄町1-12-21-10 | 048-250-6655 |
| | 金谷歯科クリニック(歯) | 東川口4-19-11-101 | 048-295-7648 |
| かとう歯科クリニック(歯) | 桜町3-10-3 | 048-285-7392 | |

| | | | |
|-----------|-----------------|--------------|--------------|
| 11/1日 | 齋藤記念病院(内・胃・呼・循) | 並木4-6-6 | 048-252-8762 |
| | 青柳医院(耳) | 川口3-3-1-103 | 048-252-1187 |
| | 川口眼科(眼) | 飯塚2-2-14 | 048-252-6341 |
| | 三ツ和診療所(内・小) | 南鳩ヶ谷6-8-9 | 048-281-2515 |
| | 大島デンタルクリニック(歯) | 芝新町3-10 | 048-266-7616 |
| ゆう歯科医院(歯) | 東領家1-1-2 | 048-226-4759 | |

| | | | |
|----------|---------------------|---------------|--------------|
| 3日 | 河合病院(外・内・整) | 領家3-6-7 | 048-222-0190 |
| | ふじクリニック(内・皮) | 青木2-5-5-1F | 048-240-0071 |
| | 東浦和内科外科クリニック(内・外・小) | 柳崎4-28-32 | 048-487-7755 |
| | 伊神産婦人科クリニック(産・婦) | 栄町1-12-21-201 | 048-258-0201 |
| | 第2ウメツ歯科医院(歯) | 並木4-3-1 | 048-255-1687 |
| 森歯科医院(歯) | 幸町2-13-27 | 048-251-5231 | |

| | | | |
|--------------|----------------|--------------|--------------|
| 8日 | 埼玉厚生病院(外・内) | 南鳩ヶ谷6-5-5 | 048-281-7611 |
| | 奥秋内科(内・胃) | 並木2-2-16-100 | 048-253-8511 |
| | 篠田耳鼻咽喉科医院(耳) | 川口4-2-36-1F | 048-252-4046 |
| | 川口並木クリニック(内・小) | 並木3-34-17 | 048-253-3994 |
| | 森下歯科医院(歯) | 安行原2394-1F | 048-296-6377 |
| 倉田歯科クリニック(歯) | 西川口3-8-31-1F | 048-259-2244 | |

※「リハ」…リハビリテーション科

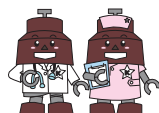
※埼玉県大人の救急電話相談

(夜間の急病やけがの受診必要性などを助言します)

☎7000 (NTTのプッシュ回線、ひかり電話、携帯電話の場合)

☎048-824-4199 (IP電話、PHS、ダイヤル回線の場合)

相談受付時間 毎日18:30~22:30



| 月/日 | 20:00~23:00 | | | 23:00~翌日8:00 |
|--------|-----------------|----------------|--------------|--------------|
| | 医療機関名 | 住所 | 電話番号 | |
| 10/1 木 | 山森小児科 | 幸町1-7-1-2F | 048-254-3332 | 医療セ |
| 2 金 | 埼玉協同病院 | 木曾呂1317 | 048-296-4771 | 協同病 |
| 3 土 | 医療センター(18時から診療) | 西新井宿180 | 048-287-2525 | 医療セ |
| 4 日 | 医療センター(17時から診療) | 西新井宿180 | 048-287-2525 | 医療セ |
| 5 月 | あかちゃんとかどものクリニック | 栄町1-12-21-203 | 048-250-5670 | 医療セ |
| 6 火 | さくらキッズクリニック | 中青木2-15-34-101 | 048-257-5211 | 済生会 |
| 7 水 | 川口工業総合病院 | 青木1-18-15 | 048-252-4873 | 医療セ |
| 8 木 | 平井子どもクリニック | 東川口5-30-6 | 048-290-4155 | 医療セ |
| 9 金 | 埼玉協同病院 | 木曾呂1317 | 048-296-4771 | 協同病 |
| 10 土 | 医療センター(18時から診療) | 西新井宿180 | 048-287-2525 | 医療セ |
| 11 日 | 済生会(17時から診療) | 西川口5-11-5 | 048-253-1551 | 済生会 |
| 12 祝 | 医療センター(17時から診療) | 西新井宿180 | 048-287-2525 | 医療セ |
| 13 火 | 岩井クリニック | 飯塚3-14-31 | 048-252-4759 | 済生会 |
| 14 水 | 川口並木クリニック | 並木3-34-17 | 048-253-3994 | 医療セ |
| 15 木 | 下条医院 | 芝中田1-30-8 | 048-266-1134 | 医療セ |
| 16 金 | 埼玉協同病院 | 木曾呂1317 | 048-296-4771 | 協同病 |
| 17 土 | 医療センター(18時から診療) | 西新井宿180 | 048-287-2525 | 医療セ |
| 18 日 | 医療センター(17時から診療) | 西新井宿180 | 048-287-2525 | 医療セ |
| 19 月 | 田近医院 | 芝中田1-26-21 | 048-265-1974 | 医療セ |
| 20 火 | さの小児科クリニック | 芝西2-27-16-2F | 048-265-7638 | 済生会 |
| 21 水 | 益子病院 | 芝中田2-48-6 | 048-267-2211 | 医療セ |
| 22 木 | 本田小児科クリニック | 西川口2-10-8-2F | 048-253-2223 | 医療セ |
| 23 金 | 埼玉協同病院 | 木曾呂1317 | 048-296-4771 | 協同病 |
| 24 土 | 医療センター(18時から診療) | 西新井宿180 | 048-287-2525 | 医療セ |
| 25 日 | 医療センター(17時から診療) | 西新井宿180 | 048-287-2525 | 医療セ |
| 26 月 | 新谷医院 | 前川町4-564-1 | 048-265-5578 | 医療セ |
| 27 火 | キッズクリニック川口前川 | 前川1-1-55 | 048-264-2211 | 済生会 |
| 28 水 | 白石内科小児科医院 | 坂下町1-12-6 | 048-281-1369 | 医療セ |
| 29 木 | 東浦和内科外科クリニック | 柳崎4-28-32 | 048-487-7755 | 医療セ |
| 30 金 | 埼玉協同病院 | 木曾呂1317 | 048-296-4771 | 協同病 |
| 31 土 | 医療センター(18時から診療) | 西新井宿180 | 048-287-2525 | 医療セ |
| 11/1 日 | 医療センター(17時から診療) | 西新井宿180 | 048-287-2525 | 医療セ |
| 2 月 | こばやし子どもクリニック | 辻1573-1-1F | 048-280-1277 | 医療セ |
| 3 祝 | 済生会(17時から診療) | 西川口5-11-5 | 048-253-1551 | 済生会 |
| 4 水 | 杉本子どもクリニック | 南鳩ヶ谷4-26-1 | 048-288-7339 | 医療セ |
| 5 木 | 小林医院 | 戸塚東3-6-8 | 048-297-8492 | 医療セ |
| 6 金 | 埼玉協同病院 | 木曾呂1317 | 048-296-4771 | 協同病 |
| 7 土 | 医療センター(18時から診療) | 西新井宿180 | 048-287-2525 | 医療セ |
| 8 日 | 医療センター(17時から診療) | 西新井宿180 | 048-287-2525 | 医療セ |

◎小児夜間救急診療は、緊急を要する小児患者さんを応急的に診療するため、川口市医師会の先生方のご協力により実施しているものであり、昼間に時間のとれないかたのための時間外診療窓口ではありません。

◎埼玉県小児救急電話相談(子どもの急病時の家庭での対処方法や受診の必要性について助言します)

☎#8000 (NTTのプッシュ回線、携帯電話の場合)

☎048-833-7911 (IP電話、ひかり電話、PHS、ダイヤル回線の場合)

相談受付時間 平日(月~土曜日) 19:00~翌朝7:00

休日(日曜、祝日、年末年始) 7:00~翌朝7:00

◎こどもの救急 ホームページhttp://kodomo-qq.jp/ (公益社団法人 日本小児科学会)

◎上記一覧表にある23:00~翌日8:00の医療機関の連絡先

・医療センター (略称 医療セ) ☎048-287-2525

・済生会川口総合病院 (略称 済生会) ☎048-253-1551

・埼玉協同病院 (略称 協同病) ☎048-296-4771

受診可能な医療機関の電話案内 救急医療情報センター ☎048-824-4199 (歯科・精神科除く) ※受診科が不明な場合にもご利用ください。

●受診前には必ず当日の当番医に電話でご確認ください。(おかけ間違いにご注意ください) ●当番医の問い合わせは保健衛生課へ

拉致問題の解決は市民の願いです 全ての拉致被害者の救出を求める署名にご協力ください! 毎月第1日曜日 14:00~16:00 JR川口駅前 問い合わせ 福祉総務課

市広報番組「ふれあい川口」 ●J:COM川口・戸田 / J:COM埼玉東 10/5~11/月~金12:00~12:30 土・日9:00~9:30 ●市ホームページ 10/5~

- 編集・発行/平成27年10月1日/川口市広報課/〒332-8601 川口市青木2-1-1
- 市ホームページアドレス http://www.city.kawaguchi.lg.jp (支所、公民館などにあるキオスク端末からご覧いただけます)
- 市長への手紙 ☎048-255-6250 ☐市ホームページのトップページ→市長への手紙から送信
- 広報かわぐちの録音版や点字版を希望のかたは障害福祉課(☎048-259-7926)にお問い合わせください。
- 広報かわぐちには市内の各公共施設・JR駅・SR駅・郵便局・銀行・信用金庫・ファミリーマート・セブンイレブン・サミット・イオンモール川口前川・マルエツ・アリオ川口・オーケスタア・ララガーデン川口などに置いてあります(一部を除く)。
- 広報かわぐちを通して入手した個人情報、目的以外に使用したり第三者に開示・提供することは一切ありません。

川口市人口・世帯数 ※()内は前月対比 人口 591,956人(+155人) 男 300,565人(+77人) 女 291,391人(+78人) 世帯 270,152世帯(+128世帯) 再生素紙を使用しています ☎048-258-1110 (大代表) おかけ間違いのないようお願いいたします。