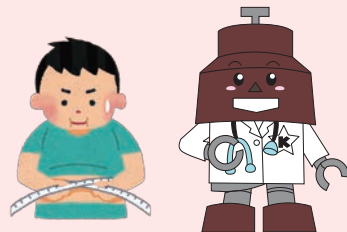


国保加入者のみなさん

特定健診の受診はお済みですか

特定健診は、日本人の死因の3割を占める心臓病、脳卒中の前ぶれである「メタボリックシンドローム」に着目した健診です。毎年、受診しましょう。



対象	川口市国保に加入している40歳～74歳のかた ※受診日に川口市国保の資格を喪失しているかたは、受診できません。
健診費用	基本項目 500円 ※希望により、心電図検査(400円)・胸部レントゲン検査(500円)を追加できます。
実施期間	2月29日(月)まで ※特定健診は、1年度に1回限りです。

治療中のかたへ 情報提供にご協力ください

「治療中で健診を受けていない。」というかたも特定健診の対象となります。該当するかたへ1月中旬にお知らせを送付しますので、医療機関を通じての情報提供にご協力ください。

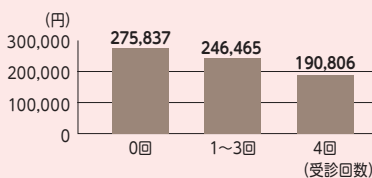
特定健診を受診すると
こんなメリットが

● 特定健診の継続受診で 医療費を安く

左のグラフは、特定健診の受診回数と医療費の関係を示したものです。

健診を毎年受診することで、医療費が抑えられ、保険税の値上げ防止につながります。

■川口市の国民健康保険
平成22～25年度健診受診者の平成25年度
1人あたりの医療費



● 生活習慣病予防で、 家計の支出減に

特定健診で生活習慣病の予兆を発見し、早い段階から対策をすることで、治療費を抑えることができます。

● 健診後のサポートも 充実

特定健診の結果、生活習慣病のリスクが高いと判断された人(特定保健指導(無料))を案内します。ぜひ受けましょう。

問い合わせ…国民健康保険課 ☎048-259-7916 FAX048-254-2282

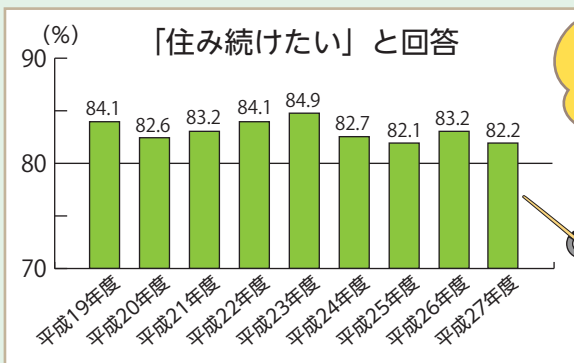
川口市に
「住み続けたい」

9年連続で8割超!!

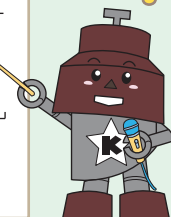
市民意識

調査結果

川口市総合計画(まちづくり)のため、昨年8月に市内在住で18歳以上の男女5千人を対象に市民意識調査を行い、1千621人から回答いただきました。(有効回答率32.4%)



9年連続
8割超



調査結果の概要

川口市の良いところ・好きなところ

(選択肢から3つを選択)

- ①都心に出やすい 61.9%
- ②買い物など日常生活が便利である 50.2%
- ③災害が少ない 30.1%

川口市の状況や取り組みについての実感

(「そう感じる」と「ややそう感じる」を合わせた回答)

- ①いつでも安心して水道や下水道を利用できるまち 64.5%
- ②大型店から商店街まで買い物がしやすいまち 59.1%
- ③ごみの減量化や、リサイクルなどを積極的に行っているまち 47.1%

今後さらに力を入れて(充実させて)ほしいもの

(選択肢から5つを選択)

- ①保健・医療体制が充実し、健康に暮らせるまち 50.0%
- ②さまざまな災害や犯罪などに対する安全・安心なまちづくりが行われているまち 42.1%
- ③高齢者が生きがいをもち、安心して暮らせるまち 41.5%

この調査結果の詳細は市ホームページ、市政情報コーナー、市内の図書館でご覧になれます。

問い合わせ…企画総務課 ☎048-259-7627 FAX048-257-1008