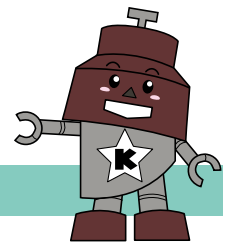


市では、職員数や給与、定員管理そのほかの人事行政の運営などの状況についてみなさんに知っていただくために、次のとおり公表します。



この内容は、市ホームページにも掲載しています。

(6) そのほかの手当 (平成26年12月1日現在)

種類	区分	金額
扶養手当	配偶者	月額 13,000円
	配偶者以外	月額 6,500円
住居手当	借家・借間	月額 28,000円(限度額)
	持家	月額 6,500円
通勤手当	交通機関や自動車などを利用	運賃等相当額又は距離に応じた額(月55,000円限度)

このほかに、管理職手当、休日勤務手当、夜間勤務手当、宿日直手当などがあります。

3 職員の勤務時間・そのほかの勤務条件

1 勤務時間 (平成26年4月1日現在)

勤務時間	8:30 ~ 17:15
休憩時間	12:00 ~ 13:00

職員の勤務時間は、一週間あたり38時間45分です。勤務場所および職種によって勤務時間が異なる場合があります。



2 休暇 (平成26年4月1日現在)

種類	日数	
年次有給休暇	1年(年度)につき最高20日付与	
病気休暇	医師の証明などで最低限必要と認められる日数	
主な特別休暇	結婚	7日間
	産前、産後	産前7週間、産後8週間
	妊婦の通院	1回につき1日の範囲内で、そのつど必要と認める時間
	妊婦の通勤緩和	勤務の始め・終わりに1日につき1時間まで
	育児時間	生後1年に達しない子を育てる場合、1日2回各30分
	忌引	続柄に応じて定める日数

3 年次有給休暇の取得

区分	平均取得日数
平成25年度	12.0日
平成24年度	12.0日

平均取得日数は、市長事務部局の職員の平均取得日数です。

4 時間外勤務

区分	1月あたり平均時間
平成25年度	10.6時間
平成24年度	11.1時間

5 育児休業など (平成25年度)

区分	男性	女性	計
育児休業	0人	174人	174人
育児短時間勤務	1人	19人	20人
部分休業	0人	47人	47人

4 職員の分限および懲戒処分 (平成25年度)

分限処分		人数	懲戒処分		人数
分限処分	免職	2人	懲戒処分	免職	1人
	休職	38人		停職	1人
		減給		2人	
		戒告		2人	

5 職員の服務 (平成25年度)

区分	件数	主な理由
職務専念義務免除	8件	国民体育大会参加など
営利企業等従事許可	6件	研修講師など

問い合わせ…職員課 ☎048-259-9033・048-258-4804 FAX048-258-1122

部門別職員数…行政管理課 ☎048-258-1640 公平委員会の業務…公平委員会 ☎048-259-9021

6 特別職の報酬など (平成26年12月1日現在)

給料	市長	月額 1,146,000円(1,077,240円)
	副市長	月額 942,000円(885,480円)
議員報酬	議長	月額 728,000円
	副議長	月額 664,000円
	議員	月額 621,000円
期末手当	市長・副市長	3.0月分
	議長・副議長・議員	3.7月分

市長・副市長は、給料の6%を削減して支給(上記カッコ内の額)しています。

6 職員の研修および勤務成績の評定

1 研修の概要 (平成25年度)

区分	研修内容など	人数	
一般研修	階層別	主事補・技師補級 公務員ルール、接遇、法制度など	1,587人
		主事・技師級 公務員倫理など	
		主任級 政策法務など	
		係長級 経営能力養成など	
		課長補佐級 コーチングなど	
		課長級 リスクマネジメントなど	
専門	接遇、人権問題、メンタルヘルス、セクシュアル・ハラスメント防止など	1,911人	
小計		3,498人	
派遣研修	自治大学校・大学院など	123人	
	彩の国さいたま人づくり広域連合	123人	
	講師養成研修など	13人	
	そのほか	6人	
	小計	265人	
合計		3,763人	

2 職員の勤務成績の評定 (平成26年4月1日現在)

目的	勤務成績の評定を実施し、その結果を昇任、研修、人事異動などに活用しています。
対象者	部長職を除く全職員
評定基準日	原則10月1日

7 職員の福祉および利益の保護

1 共済制度の概要 (平成25年度)

区分	内容
短期給付	職員と被扶養者の病気・けが・出産などに対する給付
長期給付	職員の年金などの給付
福祉事業	健康の保持増進事業など



2 公務災害の発生 (平成25年度)

区分	件数
公務災害	28件
通勤災害	5件

8 勤務条件に関する措置の要求、不利益処分に関する不服申立て

公平委員会の業務 (平成25年度)

区分	件数
勤務条件に関する措置の要求	0件
不利益処分に関する不服申立て	0件

人事行政の運営等の状況

1 職員の任免・職員数

1 採用 (平成25年度)

行政職・保育士・消防職 など	118人
医師	15人
医療技師	8人
看護師・助産師・保健師	42人
現業職 (技能労務職)	1人
教育職	53人
学校事務職	5人
再任用	312人
計	554人

2 退職 (平成25年度)

行政職・保育士・消防職 など	160人
医師	21人
医療技師	6人
看護師・助産師・保健師	52人
現業職 (技能労務職)	7人
教育職	65人
学校事務職	6人
再任用	312人
計	629人

3 級別職員構成 (平成26年4月1日現在)

一般行政職	部長	次長	課長	課長補佐	係長	主任	主事・技師	主事補・技師補
人数(人)	26	57	82	226	400	351	269	62
構成(%)	1.8	3.9	5.6	15.3	27.1	23.8	18.3	4.2

4 年齢別職員構成 (平成26年4月1日現在)

年齢	20歳未満	20～23歳	24～27歳	28～31歳	32～35歳	36～39歳	40～43歳	44～47歳	48～51歳	52～55歳	56～59歳	60歳以上
人数(人)	18	174	474	455	429	485	601	456	400	326	325	9
構成(%)	0.4	4.2	11.4	11.0	10.3	11.7	14.5	11.0	9.6	7.9	7.8	0.2

2 職員の給与

1 職員の給与

(1) 人件費 (平成25年度普通会計決算)

単位: 千円

住民基本台帳人口 (平成25年度末)	歳出額(A)	実質収支	人件費(B)	人件費率(B/A)	平成24年度人件費率
585,503人	203,476,042	15,106,391	27,315,682	13.4%	17.3%

(2) 職員給与費 (平成26年度一般・特別会計当初予算)

単位: 千円

職員数(A)	給与費				一人あたり給与費(B/A)
	給料	職員手当(退職手当を除く)	期末・勤勉手当	計(B)	
3,314人	13,777,830	4,063,584	5,416,380	23,257,794	7,018

再任用短時間勤務職員を含みません。

(3) ラスパイレス指数* (平成26年4月1日現在)

川口市	県内市平均
103.8	100.1

* ラスパイレス指数とは、国家公務員の給与水準を100とした場合の地方公務員の給与水準を示す指数です。

2 平均給料月額 (平成26年4月1日現在)

区分	平均年齢	平均給料月額
一般行政職	川口市	41.1歳 331,607円
	国	43.5歳 335,000円
現業職 (技能労務職)	川口市	44.7歳 338,001円
	国	50.1歳 287,992円



3 初任給 (平成26年4月1日現在)

区分	初任給	2年後の給料	
		川口市	国
一般行政職	大学卒	181,200円	181,200円
	高校卒	150,500円	140,100円
現業職 (技能労務職)	大学卒	196,800円	200,000円
	高校卒	162,300円	149,800円
現業職 (技能労務職)	大学卒	150,500円	137,200円
	高校卒	162,300円	146,700円

4 経験年数別・学歴別平均給料月額 (平成26年4月1日現在)

区分	経験年数10年	経験年数15年	経験年数20年	
一般行政職	大学卒	260,058円	313,452円	362,182円
	高校卒	226,200円	268,900円	318,320円
現業職 (技能労務職)	高校卒	220,200円	286,700円	315,071円

5 部門別職員数 (平成26年4月1日現在)

部門	区分	職員数(人)	対前年増減数	主な増減理由
一般行政部門	議会	17	0	
	総務企画	398	5	職員配置の見直し
	税務	135	0	
	民生	738	15	ケースワーカーの増、保育業務の充実
	衛生	368	▲1	職員配置の見直し
	労働	7	▲1	職員配置の見直し
	農林水産	14	0	
	商工	49	1	イベント業務の増
	土木	252	▲7	職員配置の見直し
	小計	1,978	12	
特別行政部門	教育	534	▲52	施設への短時間勤務再任用職員の配置
	消防	540	0	
	小計	1,074	▲52	
公営企業等会計部門	病院	744	▲9	看護師の減
	水道	102	0	
	下水道	72	2	会計区分間での事務移管による増
	その他	182	▲5	職員配置の見直し
	小計	1,100	▲12	
合計		4,152	▲52	条例による定数は4,403人

5 職員の手当

(1) 期末手当・勤勉手当 (平成26年12月1日現在)

区分	川口市	国
期末手当	2.6月分	2.6月分
勤勉手当	1.5月分	1.5月分
一人あたり平均支給額	1,507千円	-

一人あたり平均支給額は、平成25年度に一般・特別会計の一般職に支給された平均額です。



(2) 退職手当 (平成26年4月1日現在)

区分	普通		勤奨・定年	
	川口市	国	川口市	国
勤続20年	21.62月分	21.62月分	27.025月分	27.025月分
勤続25年	30.82月分	30.82月分	36.57月分	36.57月分
勤続35年	43.7月分	43.7月分	52.44月分	52.44月分
最高支給率	52.44月分	52.44月分	52.44月分	52.44月分
一人あたり平均支給額	5,985千円	-	27,025千円	-

一人あたり平均支給額は、平成25年度に退職した一般・特別会計の一般職に支給された平均額です。このほかに、在職時の役職による加算があります。また、勤奨退職は、定年残年数1年につき3パーセントの加算を行っています。

(3) 地域手当 (平成26年4月1日現在)

支給実績 (平成25年度一般・特別会計決算)	1,277,155千円
------------------------	-------------

支給実績は、一般職の職員に支給された額です。

(4) 特殊勤務手当 (平成26年4月1日現在)

種類	対象職員	支給単価
防疫作業手当	健康増進部など	1日320円
清掃業務手当	環境部など	廃棄物処理1日570円、その他1日210円
下水道業務手当	下水道部など	沈砂池清掃1日570円、その他1日210円
自動車運転業務手当	各職員	大型トラック1日550円など
土木作業手当	建設部など	1日440円

このほかに、出場手当、公害調査業務手当などがあります。

支給実績 (平成25年度一般・特別会計決算)	97,611千円
------------------------	----------

(5) 時間外勤務手当 (一般・特別会計決算)

支給実績	平成25年度	平成24年度
	723,570千円	799,424千円

