

救急診療当番医

当番医は、都合により変更することがあります。最新の情報は、市ホームページでご確認ください。

9月

日曜・祝日当番医

急性の病気・けがに限り診療します。
診療時間9:00~17:00(うち休憩時間あり)※往診はしません。

6日

はとがや病院(内)	坂下町4-16-26	048-281-1468
桜井眼科医院(眼)	中青木4-14-15	048-256-0003
糸魚川整形外科医院(整・リハ)	前川4-42-3	048-261-1711
まえはら医院(内・小)	江戸2-2-5	048-281-7200
藤田歯科医院(歯)	西青木1-18-28	048-256-3382
高木歯科医院(歯)	芝高木1-15-1	048-266-5581

13日

鳩ヶ谷中央病院(内・循・消・呼)	桜町6-12-55	048-281-6131
寺田医院(内)	青木3-3-23	048-252-3885
佐藤産婦人科小児科(産・婦・小)	並木1-10-18	048-251-6618
保木診療所(内・外・皮)	峯256-7	048-295-3332
中青木歯科医院(歯)	中青木5-4-12-201	048-254-5936
田村歯科医院(歯)	戸塚1-4-6	048-294-6480

20日

川口誠和病院(内・外)	江戸3-35-46	048-285-0661
なかち小児科医院(小)	金山町12-1-103	048-222-7011
慈孝内科外科クリニック(内・外・胃・肛・呼・放)	安行領根岸2721-7	048-284-1111
吉森医院(内・外・リハ)	赤井1-28-29	048-281-2000
桃林堂歯科医院(歯)	並木2-24-20	048-259-1444
よしの歯科医院(歯)	芝樋ノ爪10-20-101	048-261-6680

21日 祝

済生会川口総合病院(内科系・外科系)	西川口5-11-5	048-253-1551
井本医院(内・小・皮・婦)	上青木2-49-6	048-265-7575
やそしま耳鼻咽喉科(耳・アレ)	並木3-3-24	048-240-3387
東川口病院(内・外)	東川口2-10-8	048-295-1000
ひまわりデンタルオフィス(歯)	本町2-6-11-1F	048-222-1188
よつば歯科(歯)	坂下町2-1-25	048-285-4280

22日 休

武南病院(内・リハ・消・外)	東本郷2026	048-284-2811
吉田クリニック(循・心外・呼・アレ・内・外)	末広3-4-26	048-222-7677
益子整形外科(整・リハ)	芝高木1-6-24	048-264-5505
平井こどもクリニック(小)	東川口5-30-6	048-290-4155
聖美歯科医院(歯)	芝2-14-31-2F	048-268-4331
彩歯科クリニック(歯)	戸塚2-28-10-2F	048-298-0191

23日 祝

東川口病院(内・外)	東川口2-10-8	048-295-1000
三宅耳鼻咽喉科(耳)	本町4-4-16-3F	048-224-3341
かいわ内科(内・消・胃・循・アレ)	前川11-1-55-2F	048-267-5860
新谷医院(小・内)	前川町4-564-1	048-265-5578
小林盛生歯科(歯)	末広1-27-17	048-226-3260
芝園団地歯科医院(歯)	芝園町3-9-101	048-269-6151

27日

埼玉協同病院(外・内・胃)	木曾呂1317	048-296-4771
川口あおぞら眼科(眼)	本町4-4-16-2F	048-227-2020
リボンシティクリニック(内・小)	並木元町1-66	048-240-1501
健クリニック(内・循・外)	坂下町1-8-16-1F	048-288-1011
高橋歯科医院(歯)	桜町2-1-8	048-286-3476
富士歯科医院(歯)	芝新町4-1-5F	048-269-1244

10/4日

益子病院(内・外・小・整・胃)	芝中田2-48-6	048-267-2211
さいわい診療所(内)	中青木4-1-20	048-251-6002
ちょう整形外科クリニック(整)	川口6-2-1-3F	048-280-6571
鳩ヶ谷米山クリニック(内・胃・外・肛)	里1628-3F	048-288-6333
加藤歯科医院(歯)	西川口2-2-8	048-254-7164
青木公園前みやおか歯科医院(歯)	西青木5-2-23	048-240-6480

※「リハ」…リハビリテーション科 「アレ」…アレルギー科

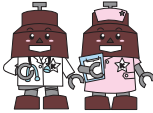
※埼玉県大人の救急電話相談

(夜間の急な病気やけがの受診必要性などを助言します)

☎#7000 (NTTのプッシュ回線、ひかり電話、携帯電話の場合)

☎048-824-4199 (IP電話、PHS、ダイヤル回線の場合)

相談受付時間 毎日18:30~22:30



受診可能な医療機関の電話案内

救急医療情報センター

☎048-824-4199 (歯科・精神科除く)

※受診科が不明な場合にもご利用ください。

●受診前には必ず当日の当番医に電話でご確認ください。(おかけ間違いにご注意ください) ●当番医の問い合わせは保健衛生課へ

拉致問題の解決は市民の願いです

全ての拉致被害者の救出を求める署名にご協力ください!

毎月第1日曜日 14:00~16:00 JR川口駅前

問い合わせ 福祉総務課

市広報番組「ふれあい川口」

●J:COM川口・戸田 / J:COM埼玉東

●市ホームページ 9/7~

9/7~13[月]~金12:00~12:30 土・日:9:00~9:30

●編集・発行/平成27年9月1日/川口市広報課/〒332-8601 川口市青木2-1-1

●市ホームページアドレス <http://www.city.kawaguchi.lg.jp> (支所、公民館などにあるキオスク端末からもご覧いただけます)

●市長への手紙 ☎048-255-6250 ☐市ホームページのトップページ→市長への手紙から送信

●広報かわぐちの録音版や点字版を希望のかたは障害福祉課(☎048-259-7926)にお問い合わせください。

●広報かわぐちには市内の各公共施設・JR駅・SR駅・郵便局・銀行・信用金庫・ファミリーマート・セブンイレブン・サミット・イオンモール川口前川・マルエツ・アリオ川口・

オーケスタア・ララゲデン川口などに置いてあります(一部を除く)。

●広報かわぐちを通して入手した個人情報、目的以外に使用したり第三者に開示・提供することは一切ありません。

再生紙を使用しています

川口市人口・世帯数 ※()内は前月対比
平成27年8月1日現在

人口 591,801人(+319人)

男 300,488人(+133人)

世帯 270,024世帯(+344世帯)

女 291,313人(+186人)

にこやかかわぐち
☎048-258-1110 (大代表)
おかけ間違いのないようお願いいたします。