

平成22年(2010年)3月1日発行

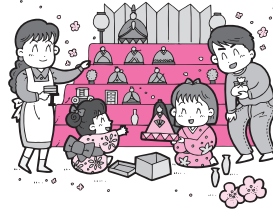
編集・発行 鳩ヶ谷市役所秘書広報課 / 〒334-8511 鳩ヶ谷市三ツ和1-14-3

この広報紙はリサイクル推進のため再生紙を使用しています

3月の行事カレンダー

(カレンダー内の赤字部分は今月号に掲載されている行事です)

1 (月)	
2 (火)	税務・法律相談 (市役所 2階208会議室)
3 (水)	10か月児健康相談 (保健センター)
4 (木)	
5 (金)	2歳児健康相談 (保健センター) あそぼう会 (子育てひろばポッポ)
6 (土)	園芸教室 (市役所2階市民フォーラム)
7 (日)	
8 (月)	ウェルカムBaby (保健センター)
9 (火)	市民・法律相談 (市役所2階209・208会議室)
10 (水)	うんどう教室 (台公園)
11 (木)	
12 (金)	ウェルカムBaby、ウェルカムBaby同窓会 (保健センター)
13 (土)	協働のまちづくり推進講演会 (市民センター) 人権問題学習講座 (中央公民館)
14 (日)	市民健康づくり体操教室 (保健センター)
15 (月)	
16 (火)	法律相談 (市役所 2階208会議室) 3歳6か月児健康診査 (保健センター)
17 (水)	
18 (木)	
19 (金)	暴力排除研修会 (ふれあいプラザさくら)
20 (土)	わくわくチャレンジキャンプ (栃木県日光市)
21 (日)	
22 (月)	はとがやまちなみ防災フェア (市役所)
23 (火)	法律相談 (市役所 2階208会議室) うんどう教室 (前田東公園、だんだん公園東)
24 (水)	
25 (木)	おしゃべりサロン (市役所7階食堂)
26 (金)	乳幼児健康相談 (保健センター) 春休み映画会 (青少年会館)
27 (土)	地域づくり講演会 (市役所 2階市民フォーラム) 休日納税相談 (市役所1階国保年金課・納税課窓口)
28 (日)	休日納税相談 (市役所1階国保年金課・納税課窓口)
29 (月)	
30 (火)	法律相談 (市役所 2階208会議室) 日本語ボランティア養成講座 (コミュニティセンター)
31 (水)	日本語ボランティア養成講座 (コミュニティセンター)



■人口と世帯数

2月1日現在 ()内は前月比

人口	61,510人 (37人)
男	31,472人 (1人)
女	30,038人 (36人)
世帯数	26,564世帯 (25世帯)
出生	46人
死亡	57人
転入	245人
転出	200人

■火災と救急件数

1月中 ()内は年累計

火災件数	3件 (3件)
焼失面積	3.7㎡ (3.7㎡)
救急件数	189件 (189件)
搬送人員	170人 (170人)
交通	12人
一般負傷	30人
急病	106人
その他	22人

■交通事故件数

1月中 ()内は年累計

発生件数	86件
人身事故	20件
死者	0人 (0人)
傷者	22人 (22人)
物損事故	66件

<鳩ヶ谷市内の発生件数>

懐かしい風景

芝川の流れ



昭和40年頃

上青木橋付近から下流をのぞんだところ。右端に見えるのがオートレース場の観覧席で、川の左岸は現在の緑町2丁目です。

新芝川 (芝川放水路) 完成後、この付近より下流の水量は激減しますが、この写真では、まだ水量豊かに流れています。

(川島俊弥氏提供)

市民憲章

- 1.きれいな緑と青い空 明るいまちをきずきます。
- 1.互いに笑顔で助け合う 幸あるまちをきずきます。
- 1.働く日々には誇りをもち 豊かなまちをきずきます。
- 1.いつも元気でさわやかに 平和なまちをきずきます。
- 1.市民文化を实らせて 栄えあるまちをきずきます。

市役所の電話番号は (048) 280-1111 (大代表)、FAXは (048) 285-1104です。間違い電話にご注意ください。

ホームページアドレス <http://www.city.hatogaya.saitama.jp/>