



# 「おもいやり駐車場制度」が スタートしました



おもいやり駐車場の利用対象者	
障害の区分	障害の級別
視覚障害者	1級から3級までの各級および4級の1
聴覚障害者	2級および3級
平衡機能障害	3級
上肢不自由	1級・2級の1および2級の2
下肢不自由	1級から4級までの各級および※5級・6級
体幹不自由	1級から3級までの各級
乳幼児期以前の非進行性の脳病変による運動機能障害	上肢機能 1級および2級 移動機能 1級から4級までの各級
心臓・じん臓・呼吸器・ぼうこうまたは直腸・小腸機能障害	1級および3級
ヒト免疫不全ウイルスによる免疫機能障害	1級から3級までの各級
知的障害者	①およびA
精神障害者	1級
小児慢性特定疾患のうち色素性乾皮症	色素性乾皮症
要介護認定を受けている者	要介護2以上
妊産婦※	妊婦7カ月～産後3カ月

※下肢不自由の5級・6級で歩行能力の程度が1km未満のかたに限りです。  
※妊産婦のかたは妊娠7カ月以降に申請ができます。

申請に必要な書類	
身体障害者	身体障害者手帳 ※下肢不自由の5級・6級で歩行能力の程度が1km未満のかたは診断書のコピー
知的障害者	療育手帳
精神障害者	精神障害者保健福祉手帳
色素性乾皮症	小児慢性特定疾患医療受給者証
要介護認定を受けている者	介護保険被保険者証
妊産婦	母子健康手帳

問い合わせ・申請…都市計画課 ☎258-1221 FAX 258-4753

利用できる施設一覧(民間施設) (平成22年1月4日現在)			
分類	施設名		
病院	川口工業総合病院	埼玉協同病院	
	埼玉川口クリニック	済生会川口総合病院	
ショッピングセンター	イオンモール川口キャラ	イオンモール川口グリーンシティ	
	オーケー川口店	オーケー川口末広店	
	川口駅東口第三工区再開発ビル	キャストイ	
	キャメリア	コジマNEW川口店	
	コモディイイダ襦松店	コモディイイダ川口仲町店	
	スーパーバリュー川口前川店	スギ薬局川口元郷店	
	そごう川口店	ベルク差間店	
	ベルク中青木店	ベルク前川店	
	マツモトキヨシ西川口店	マルエツ西川口東口店	
	マルエツ安行慈林店	マルエツ安行北谷店	
	マルエツ元郷店	マルエツ芝塚原店	
	マルエツ東川口店	ミエルかわぐち	
	明文堂・TSUTAYA川口末広店	ヤオコー川口朝日店	
	ユニディ川口店	ヨークマート芝前川店	
	ロチャース川口店		
	金融機関	川口信用金庫本店	
	特別養護老人ホーム	川口かがやきの里	川口しあわせの里
川口シニアセンター		紫水苑	
和楽苑			
飲食店	安楽亭二十三夜店	ジョナサン川口青木町公園店	
	とんでん東川口店	はいから亭川口安行店	
	マクドナルド川口差間店		
車販売店	Honda Cars川口南店	Honda Cars埼玉川口中央店	
	Honda Cars埼玉川口西店	Honda Cars埼玉川口北店	
	Honda Cars埼玉東川口駅前店	Honda Cars埼玉東川口店	
	埼玉日産川口栄町店	埼玉日産東川口店	
	ダイハツ川口上青木店	日産プリンス栄町店	
	日産プリンス戸塚店	ネットヨタ川口青木店	
	マイネット青木橋	マイネット川口	
	マイネット東川口		
駐車場	ナミキパーキング	キュボラパーキング	
その他	docomoショップR122号店	ガーデン川口安行	

から引き落としされ、納付のたびに  
口座振替は、一度手続きをするだけ  
で、あとは自動的に指定した口座  
から引き落としされ、納付のたびに

## 国民年金からのお知らせ

国民年金保険料は便利でお得な  
口座振替で  
口座振替は、一度手続きをするだけ  
で、あとは自動的に指定した口座  
から引き落としされ、納付のたびに

就職に困窮するかたの早期就職  
を支援するため求人企業との面接  
会を開催します。  
日時：2月16日(火) 13時～16時  
(受け付けは12時～15時30分)  
場所：フレンジイア  
参加費：無料  
持ち物：履歴書を複数ご持参くだ  
さい(職務経歴書も可)。また、ハ  
ローワークカードをお持ちのかた  
はご持参ください。

## 川口地区緊急雇用対策 就職面接会

## 一般情報



経済的な理由により就学が困難  
な児童・生徒の保護者のかたに対  
し、学用品費・給食費など就学に必  
要な費用の一部を援助します。

## 就学援助のご案内

縦覧期間：2月23日(火)～3月9  
日(火) 8時30分～17時  
縦覧場所：選挙管理委員会事務局  
問い合わせ：選挙管理委員会事務  
局選挙係 ☎(259) 794 1

農業委員会委員選挙人名簿  
の縦覧  
問い合わせ：浦和年金事務所  
☎(048)(831) 1278

金融機関などに行く必要もなくと  
ても便利です。  
また、通常の口座振替日は翌月末  
日ですが申し出により、早割(当月  
末日振替にすると、毎月50円割引  
になり大変お得です。  
このほか1年前納、半年前納など  
の割引制度があります。1年前納・  
半年前納のお申し込みは①1年度  
分および上期6カ月分(4月分～9  
月分)は2月末日までに、また、②下  
期6カ月分(10月分～翌年3月分)  
は8月末日までに口座がある金融  
機関でお申し込みください。  
口座振替の手続きには、左記のもの  
をご用意ください。  
○基礎年金番号がわかるもの(年金  
手帳や送付された納付書など)○預  
(貯)金通帳○通帳届出印○口座振  
替納付申出書(金融機関窓口にあ  
ります)

対象となるかた：市内に在住し、市立小・中学校に在学または就学予定の児童・生徒の保護者

申し込み：在学(予定)小・中学校その他：認定にあたっては、所得基準に係る審査があります。市内に在住し、市外の公立小・中学校に在学または就学予定の児童・生徒の保護者のかたは、教育委員会指導課にご相談ください。

問い合わせ：指導課庶務係 ☎(259)7663

傍聴できる審議会・委員会などのお知らせ

会議の名称	開催日時	開催場所	主管課	電話番号
次世代育成支援行動計画推進委員会	2月17日(水) 14:00~	市役所第二庁舎地下第1・2会議室	子育て支援課庶務係	258-1112
自治基本条例運用推進委員会	2月22日(月) 18:30~	職員会館3階会議室	総合政策課	259-7627

※傍聴席数には限りがあり、また会議が一部非公開となる場合がありますので、必ず事前に主管課へお問い合わせください。

リサイクル自転車販売

日時：2月27日(土) 10時~  
場所：シルバー人材センター内(婦人会館隣) 台数：50台程度  
価格：婦人用普通自転車7千800円、ギア付き9千800円(消費税、防犯登録料含む)  
販売方法：10時から10時20分まで受け付け。10時30分販売

※購入希望者多数の場合はジャンケンで決定。  
問い合わせ：(社)川口市シルバー人材センター ☎(256)1150

不動産の公示

市税の滞納処分として、差押財産の売却(公示)を行います。

区分番号	物件	財産種別	地積等	見積価額
川21-35	従前地 大字芝字上谷沼7048番29	建物付土地	51.90㎡ (45.91㎡)	5,880,000円
	仮換地 芝東第3土地区画整理事業地内 33街区7画地 家屋番号:7048番29		52.86㎡ (2階建)	

※公示が中止になることがあります。

公売日時：2月24日(水) 9時30分~10時20分  
場所：市民会館地下入札室

問い合わせ：収納促進課特別滞納整理担当 ☎(259)7948

駐車監視員活動ガイドラインの見直し

3月1日(月)から、JR西川口駅周辺の活動地域から西青木2丁目の一部が解除されます。

詳細は、川口警察署交通課までお問い合わせください。  
問い合わせ：川口警察署交通課 ☎(253)0110

共聴施設改修促進説明会

○アパート・マンションなどの集合住宅において、共同アンテナでテレビをご覧のみなさんへ  
ご加入の共同アンテナ受信施設は地デジ対応済みですか?  
せっかく地デジのテレビを購入しても、共同アンテナなどが地デジに対応していないため、ご覧にならない場合があります。



地デジを見るにはどういった対応が必要なのか、誰に相談すればいいのかなど、お悩みを解決するため、説明会を開催します。

開催日	時間	場所	定員
3月10日(水)	①10:30~ ②14:00~	埼玉会館	各100人

埼玉会館住所…さいたま市浦和区高砂3-1-4

問い合わせ：総務省関東総合通信局デジタル放送受信者支援室 ☎03(6238)1721

市町村職員採用情報

日時：2月25日(木) 13時30分~16時(13時開場)  
フォーラム

場所：埼玉会館  
内容：就職活動で必要な知識・目標・心構えなどの講演や市町村職員による経験談など  
定員：1千人  
申し込み：事前申し込み(広域連合ホームページより先着順受付)  
2月3日(水)~19日(金)

問い合わせ：彩の国さいたま人づくり広域連合 自治人材開発センター 人材開発部市町村職員担当 ☎(048)6681  
☎(048)6667  
ホームページ <http://www.hiizu.com/jr-jp/navi/>

埼玉県の勤労者向け融資制度

資金の用途	限度額	利率
結婚(本人または親族の結婚費用)	100万円	1.9%
育児(出産・医療費などの育児費用)	100万円	
教育(入学金・授業料などの教育資金)	200万円	

※別途、保証料(0.7%)が必要です。  
※年収制限、勤務歴などの申し込み条件や中央労働金庫の審査があります。審査の結果、ご希望に沿い兼ねる場合もあります。※別途応急資金、失業資金も設けています。  
申し込み：中央労働金庫川口支店  
問い合わせ：県勤労者福祉課 ☎(048)830)4518 中央労働金庫川口支店 ☎(253)8181



敬老祝金および敬老祝金に基づく弔慰金のお知らせ

①対象者および金額  
平成21年8月31日現在、1年以上市に住民登録され、左表に掲げる賀寿を迎えられたかた

祝金の種類	祝金額	対象者
喜寿の祝金	10,000円	昭和6(1931)年9月2日~昭和7(1932)年9月1日までに生まれた満77歳のかた
米寿の祝金	20,000円	大正9(1920)年9月2日~大正10(1921)年9月1日までに生まれた満88歳のかた
白寿の祝金	50,000円	明治42(1909)年9月2日~明治43(1910)年9月1日までに生まれた満99歳のかた

②敬老祝金  
①の対象者で未受給のかたは、3月31日(水)までに受給の申請をしてください。  
期限を過ぎますと受給権利が消滅しますのでご注意ください。  
③弔慰金  
①の対象者で、対象年齢に達してかからなくなった祝金未受給のかたに對しては、市に住民登録されている同居などの遺族のかたに弔慰金を贈呈します。この場合、通知文は送付しませんので、お問い合わせの上、3月31日(水)までに受給の申請をしてください。  
問い合わせ：長寿支援課庶務係 ☎(259)7650

### 平成22年度家庭保育室 入室申し込み

勤務や病気、出産などで日中にお子さんを保育するかたがいないご家庭のために、4月からの「家庭保育室」の入室申し込みを受け付けます。

入室の基準：市内在住で生後8週～2歳児までの健康な乳幼児(年齢は平成22年4月1日の満年齢)  
保育時間：8時30分～17時(土曜日は13時まで)  
入室日：日曜・祝日・年末年始  
保育料：平成21年分の所得税額および21年度分市県民税額により決定

申込書配布：2月1日(月)から、保育課および各家庭保育室で配布  
申込方法：各家庭保育室で面接、入室内定後必要書類をそろえて保育課に申し込み  
受付期間：2月15日(月)から3月31日(水)までの土、日曜・祝日を除く8時30分から17時15分  
申込場所・問い合わせ：保育課係 ☎(258)4097

### 児童手当2月定期支払い

支払い分：平成21年10月分～平成22年1月分  
支払い日：2月10日(水)  
支払い方法：指定の普通預金口座に振り込みます。指定口座の支店などに統廃合があったときは、すみやかに「金融機関変更届」を提出してください。届出がない場合は、支払

い日に振り込めないことがあります。なお、厚生年金などに加入の児童手当(特例給付)受給者のかたが、加入していた年金を脱退したときは、すみやかに「消滅届」を提出してください。届出がない場合は、手当をさかのぼって返還していただくことがあります。

問い合わせ：子育て支援課給付係 ☎(258)1113

### 高齢のかたに理容券・入浴券を交付

理容券	対象	市内に住所を有する70歳以上のかた(昭和16年3月31日以前に生まれたかた)で、現在、市民税が非課税のかた。
	内容	毎月1回、平日に限り400円の割引。「ことぶきの店」のステッカーが貼られている川口市および鳩ヶ谷市内約200軒のお店で利用できます。
入浴券	対象	市内に住所を有する65歳以上のかた(昭和21年3月31日以前に生まれたかた)で、現在、市民税が非課税で、自宅に入浴設備がないかた。
	内容	毎週日曜日(年末年始を除く)に、100円で銭湯に入浴できます。埼玉県公衆浴場業生活衛生同業組合川口支部に加盟する川口市内の銭湯で利用できます。

必要書類：①最新の非課税証明書または平成21年度介護保険料が1～4段階と明記されているもの(介護保険料決定通知書)②年齢の確認できるもの(健康保険証など)  
申し込み：下表の日程で移動受付窓口を設けますので、ご利用ください

い。なお、3月1日(月)から平日の9時から17時まで社会福祉協議会で随時受け付けます。

### 移動受付窓口日程表 (受付時間10:00～12:00)

2月	12日(金)	神根支所
	15日(月)	安行支所
	16日(火)	芝支所
	17日(水)	芝支所
	18日(木)	新郷支所
	19日(金)	戸塚支所

問い合わせ：社会福祉協議会 ☎(252)1294

### 肝臓機能障害に係る 身体障害者手帳申請受付

4月から、重症の肝臓機能障害があり、一定の基準を満たす場合、身体障害者手帳の交付対象となります。交付申請は2月1日(月)から受け付けますので、障害福祉課までお問い合わせください。

問い合わせ：障害福祉課給付係 ☎(259)7678

### 川口市登録手話通訳者 認定試験

日時：3月7日(日)8時45分～16時  
場所：青木会館  
受験資格：20歳以上の市内在住で次のいずれかに該当するかた  
①川口市登録手話通訳者養成講座専門コース修了または修了見込みのかた  
②川口市聴力障害者協会の推薦を受けたかた  
③手話通訳活動を1年以上経験しているかた  
申込締切日：2月12日(金)  
申し込み・問い合わせ：障害福祉課

支援係 ☎(259)7926

### 公開おやこの遊びひろば研修会 「子育て力・アップ講座」

日時：3月8日(月)  
①1歳児 10時～10時50分  
②2・3歳児 11時～11時50分  
場所：芝児童センター  
内容：おやこで遊ぼう！リズムク  
対象：子育てをしているかた、子育て支援に関心のあるかた  
参加費：無料  
持ち物：おやこともに動きやすい服装(素足、パンツスタイル)、飲み物 定員：各20組  
申し込み：2月15日(月) 11時～17時 コマーム ☎(256)1666  
締め切り：3月1日(月)  
問い合わせ：子育て支援課支援係またはコマーム

### 子育てサポートプラザ

○父と子のつどいの広場  
日曜日につどいの広場を父親と子どもが利用できます。  
日時：2月14日(日)10時～12時(時間内出入り自由)  
対象：就学前の子どもと父親  
※事前申し込みの必要はありませんので、当日は直接お越しください。  
○子育てミニ講座  
「子どもの心の発達としつけ」  
日時：2月23日(火)10時～11時30分  
対象：2歳の子どもと保護者20組  
申し込み：往復はがきに、住所・出席者氏名・電話番号・子どもの名前

を記入し、返信用に住所・氏名を記入の上、郵送。  
締め切り：2月10日(水)必着  
※応募者多数の場合は公開抽選  
送付先：〒3320015 川口3ノ1ノ1 リリア内子育てサポートプラザ  
場所：各日、子育てサポートプラザ  
問い合わせ：子育てサポートプラザ ☎(250)1221 ☎(250)1643

### かわぐちファミリィ・サポート・センター

かわぐちファミリィ・サポート・センターは、子どもたちの育ちを支える地域づくりを目指した住民参加型の会員組織です。  
援助内容：幼稚園・保育園・留守家庭児童保育室への送迎・短時間の預かりなど(市内在住の生後6カ月以上)小学3年生対象の援助  
援助活動費：1時間700円  
説明会・講習会：①説明会・講習会(子育ての援助を行えるかた)  
2月24日(水)13時30分～16時30分  
②説明会(子育ての援助を希望されるかた)  
2月3日(水)10時30分～11時30分  
2月24日(水)13時30分～14時30分  
場所：各日、かわぐち市民パートナーステーション  
申し込み：要予約電話受付  
問い合わせ：かわぐちファミリィ・サポート・センター ☎(252)3388(月)金曜日の祝日を除く9時～17時

前川たたら荘  
臨時休所のお知らせ

2月1日(月)から3月10日(水)まで給水設備などの改修工事のため臨時休所します。  
問い合わせ：社会福祉事業団 ☎297-0677



「川口若者ゆめワーク」  
就職支援セミナー

対象：求職者(学生・生徒可)

場所：「川口若者ゆめワーク」セミナールーム

受講料：無料  
定員：各15人

(先着順)  
申し込み：2月10日(水) 8時30分から  
労働課労政係へ ☎258-7921

期日	時間	テーマ
3月10日(水)	10:00~12:00	ビジネスコミュニケーション①(コミュニケーションとは?)
	14:00~16:00	ビジネスコミュニケーション②(自分のスタイルを知ろう!)

特許講座

(入門)特許情報の活用方法

日時：2月22日(月) 13時30分~16時30分

場所：メディアセブン

テーマおよび講師：第1部「特許制度の基礎知識」アイデアを特許にする」

第2部「特許電子図書館(IPDL)

の活用」

小林 公氏(知的財産総合支援センター埼玉特許情報アドバイザー)  
対象者：①市内在住・在勤者および中小企業者など②インターネットの使用経験があるかたで、キーボード入力で簡単な文書作成ができるかた

受講料：無料  
定員：15人(先着順)  
申し込み・問い合わせ：商工課商工業振興係 ☎258-1110  
内線 2435・2432

第60回消費生活セミナー

日 時	テーマ・講師	内 容
2月24日(水) 14:00~16:00	「知っ得!冠婚葬祭」 ファイナンシャル・プランナー 相沢 由佳 氏	冠婚葬祭の基本、特に葬儀でトラブルにならないための知識を学びます。
2月26日(金) 14:00~16:00	「相続と遺言～ 備えあれば憂いなし～」 ファイナンシャル・プランナー、 帝京大学非常勤講師、 社会保険労務士 高伊 茂 氏	トラブルにならないために、正しい遺言のしかたや遺産相続の進め方などを学びます。

場所：中央ふれあい館講座室3・4号  
受講料：無料

定員：36人(先着順)

申し込み：2月1日(月) 8時30分  
から電話受付  
商工課消費生活係 ☎258-1110  
内線 2437

川口市民大学  
マナビィ・ゼミナール

生涯学習 学びの一步

	《わくわく「もの創り」コース》 楽しいサンドプラスト入門 講師 北澤 幸雄氏	《いきいき「表現」コース》 朗読入門 講師 本間 久江氏	時 間 場 所 受 講 料
第1回 2月23日(火)	サンドプラストとは…(お話と実習) かわいいタイルのアクセサリー作り	朗読の基礎・基本 ～発声法・呼吸法～	18:30~20:00
第2回 2月24日(水)	サンドプラストのカラーリング 貼って楽しいインテリアミラーを作りましょう	アフレコ体験 ～台詞の読み方～	中央ふれあい館 講座室1・2号
第3回 2月25日(木)	カッターを使ったフリー作品に挑戦しよう オリジナルグラスで飲もう	朗読・読み聞かせのポイント ～抑揚・間の取り方～	無料 (材料費などは 別途徴収)
第4回 2月26日(金)	作品の仕上げ完成 ガラススタイルのコースターと置物	いろいろな作品を 読んでみよう	

対象：18歳以上の市内在住・在勤・在学で、4日間出席できるかた

定員：各コース15人

※応募者多数の場合は抽選

応募方法：往復はがきの往信欄に住所・氏名(ふりがな)・電話番号・返信欄に〒住所・氏名を記入の上、〒332-8601青木2ノ1ノ1教育委員会社会教育課「川口市民大学マナビィ・ゼミナール」〇〇コース」申込係まで郵送  
※「もの創り」「表現」のどちらか希望コースを選んでください。(1人

1通で申し込み  
締め切り：2月10日(水)必着  
通知：返信はがきにて通知  
問い合わせ：社会教育課社会教育係 ☎259-7655

起業人育成講座(経営編)

日 時	テーマ	講 師
3月6日(土) 13:00~17:00	①ビジョンの作り方 ②経営戦略の立て方 ③運営の仕方	(株)ヘッドクォーター 代表取締役 山内 英二郎 氏
3月13日(土) 13:00~17:00	①事業分析 ②起業してからの問題点 についてケーススタディ	溝井&パートナー経営 コンサルティング事務所 代表 溝井 伸彰 氏
3月20日(土) 13:00~17:00	①起業ダイナミクス	(株)エコファースト 代表取締役 桂 勤 氏

※テーマは変更する場合があります。

対象：市内在住・在勤で起業して間もないかたなど

場所：埼玉県産業技術総合センター(SKIPシティ)4階4B会議室 募集人数：20人

受講料：2千円(全3回分)

申し込み：2月8日(月) 8時30分

から電話受付(先着順)

問い合わせ：(財)川口産業振興公社 ☎263-1110

第2回・防火管理再講習

講習日：3月12日(金)  
申請期間：2月12日(金)から19日(金)まで

廣 告

廣 告 掲 載 欄

案内書・申請書の配置：消防本部予  
防課・南・北消防署、各分署に配置  
(川口駅前行政センター、西川口駅  
連絡室、蔵駅前芝連絡室にも置いて  
あります)

問い合わせ：消防本部予防課

☎(261) 83371

救命講習会(普通3時間・  
上級8時間)

日時：

- ① 2月21日(日) 9時～17時(上級)
  - ② 2月25日(木) 9時～17時(上級)
  - ③ 3月4日(木) 9時～12時(普通)
  - ④ 3月6日(土) 9時～17時(上級)
  - ⑤ 3月13日(土) 9時～12時(普通)
- 場所：消防本部4階(屋内訓練室)  
対象：市内在住・在勤・在学のかた  
(中学生以上)  
定員：普通・上級ともに30人(先着順)  
受講料：無料(講習テキストは当日  
販売あり、一部200円)  
※当日販売以外でテキスト購入希  
望のかたは、川口市防火安全協会  
(消防本部3階予防課内)まで  
申し込み：①2月15日(月)②2月  
18日(木)③2月24日(水)④2月26  
日(金)⑤3月5日(金)  
9時から電話受付  
問い合わせ：消防本部救急課  
☎(261) 8974 平日9時～16時

中国語講座(入門コース)

在日の中国人講師が基礎から親  
切に指導します。

日時：4月2日(金)から毎週金曜  
日(1年間)19時～20時50分(受講料

必要) 場所：栄町公民館

定員：30人 ※産業文化会館内協  
会事務所の入門コース(毎週水曜午  
前)も同時募集

申し込み・問い合わせ：川口市日中  
友好協会 森 ☎(283) 0937

水 ☎(296) 0483  
☎(295) 9902



市役所ロビー

『ミニギャラリー』の展示

2月16日(火)～26日(金)  
書道展(ねこのて)

観覧時間：開庁日の8時30分から  
17時15分  
問い合わせ：文化推進室  
☎(258) 1116

春を告げる

「第49回川口市花の文化展」

◆リリア会場

日時：2月26日(金)～28日(日) 10  
時～17時(ただし、28日は16時まで)  
場所：1階展示ホール・催し広場・  
2階アトリウム  
内容：枝物・切花・鉢花・ポット樹木  
類の展示、枝物・鉢花などの展示即  
売、生花展示、フラワーアレンジ人  
気投票、抽選会など  
花き共進会出展作品予約販売……  
2月26日(金) 10時～  
(作品引渡し日時 2月28日(日)  
15時～)  
フラワーオークション：2月28日  
(日) 13時30分～

教室名	日時	備考
コンテナ ガーデン	2月27日 (土) 11:00	○各教室20人 ○参加費500円 ○往復はがきに住所・氏名・ 電話番号・希望する教室名(1 人1教室のみ)を記入し、〒 332-8601青木2-1-1農 務課へ郵送(応募者多数の 場合は、抽選の上、決定結 果は通知します) ○2月10日(水)までの消印 有効 ○場所：リリア1階催し広場
フラワー アレンジ	2月27日 (土) 14:00	
生花	2月28日 (日) 11:00	

◆樹里安会場(川口緑化センター)

日時：2月26日(金)～28日(日)  
9時～17時  
場所：1階アトリウム

内容：本市特産の枝物などを使っ  
た生花・枝物の展示、植木・鉢花・園  
芸資材などの販売(一定額以上お買  
い上げのかたに粗品プレゼント)、  
先着50人に「桃の花」をプレゼント  
(10時より配布、3日間)  
問い合わせ：リリア会場Ⅱ農務課  
☎(258) 1110 内線2427  
樹里安会場Ⅱ(財)川口緑化セン  
ター ☎(296) 4021

市民コンサート

〜心で咲かせる歌の花束〜

日時：2月28日(日) 13時30分開場  
14時開演 場所：市民会館  
出演：土屋朱帆(ソプラノ)・本定佳  
子(ピアノ)・坂下忠弘(バリトン)・  
元永拓(尺八)  
曲目：花・みかんの咲く丘・野ばら・  
秋桜・スタジオジブリメドレーほか  
入場料：無料(全席自由)  
問い合わせ：文化推進室  
☎(258) 1116

第21回小さな音楽会

日時：3月6日(土) 18時30分開場  
19時開演  
場所：市民会館

出演：澤クアルテット  
曲目：モーツァルトⅡ弦楽四重奏  
ト長調 K.156

ドヴォルザークⅡ弦楽四重奏曲  
へ長調 Op.96「アメリカ」  
ベートーヴェンⅡ弦楽四重奏曲  
へ長調 Op.59「ラズモフスキー  
第1番」  
入場料：1千円(全席自由)  
※リリアチケットセンター・市民会  
館で発売中  
問い合わせ：市民会館  
☎(251) 9543

※3歳児から就学前の幼児20人まで  
電話予約で無料でお預かりします。

第29回親子の音楽会

日時：2月20日(土) 13時30分開場  
14時開演  
場所：市民会館

出演：川口市民オーケストラ・川口  
市少年少女合唱団  
曲目：となりのトトロメドレー・  
モーツァルト「魔笛」ほか  
入場料：無料(全席自由)  
問い合わせ：青少年対策室  
☎(258) 1115

第52回川口市明るい  
街づくり運動推進大会

日時：3月6日(土) 14時開会

広告

欄 載 掲 告 廣

場所：リリア・音楽ホール  
内容：第1部「青少年育成功労者」  
・「作文コンクール」表彰ほか  
第2部 記念講演「明るく、楽しく  
そしてあきらめない」青少年の  
健やかな成長を願って、  
講師：辻井 いつ子氏(ピアニス  
ト辻井伸行氏の母) 定員：600人  
入場料：無料(手話通訳付き)  
問い合わせ：青少年対策室  
☎(258)1115 ☎(257)1110

「旧田中家住宅の桃の節句  
雛人形の展示公開」

日時：2月23日(火)～3月21日  
(祝)9時30分～16時30分  
(休館日)月曜日・祝日  
場所：文化財センター分館  
(旧田中家住宅和館1階日本間)  
入場料：一般200円 小・中学生50円  
(20人以上の団体の場合 一般160円  
小・中学生40円)  
その他：展示期間中の土・日曜日には、  
雛祭り「ちなんだ」折り紙教室を  
随時行います。参加費は無料で、  
どなたでも参加できます。また、作  
品は、持ち帰りできます。  
問い合わせ：文化財センター  
☎(222)1061

春の火災予防フェア

春の火災予防運動を目前に、「春  
の火災予防フェア」を開催し、住宅  
用火災警報器の設置推進および幼  
少期からの防火意識の高揚を目的  
に開催します。  
日時：2月28日(日)10時～12時

場所：川口駅東口キュポ・ラ広場  
内容：住宅防火コーナー・子供用消  
防自動車乗車体験コーナー・写真撮  
影コーナー・輪投げコーナー  
問い合わせ：消防本部予防課  
☎(261)8371  
平日8時30分～17時15分

親子ふれあい体験保育

日程：2月10日(水)・3月4日(木)  
時間：9時30分～11時  
持ち物：うわばき  
対象：市内在住の1歳から3歳の  
お子さんと保護者  
受付時間：10時～15時  
申し込み・問い合わせ：各保育所  
(園)【実施日の1週間前まで】

小・中学校教員  
課題研究発表会

日時：2月23日(火) 13時20分～  
16時30分(受け付け13時～)  
場所：南平文化会館ホール  
内容：小・中学校の教員が2年間の  
研究成果を発表します。  
発表教科：国語、社会、理科、体育・  
保健体育、道徳、生徒指導、総合的な  
学習の時間、特別活動  
※一般のかたもご覧になれます。  
問い合わせ：教育研究所芝園分室  
☎(267)8208

第9回マンション  
コミュニティ集会

日時：2月7日(日)13時30分～16時  
場所：かわぐち市民パートナーズ  
テリション

内容：講演Ⅱ「自分の住むまち」  
をもっと知るためにみんなで作れ  
ること」講師 村井 忠夫氏(マン  
ション管理評論家)  
事例発表Ⅱ「マンション同士の連  
携」  
申し込み：かわぐち市民パート  
ナーズテリション ☎(227)7633

川の再生モデル  
(芝川)完成式

日時：2月16日(火)10時～13時  
場所：オートレース場イベント  
ホール・向駐車場・芝川現場  
内容：完成式典・芝川現場見学会ほ  
か  
※先着500人に苗木などを無料配布  
問い合わせ：埼玉県水辺再生課水  
辺再生事業担当  
☎(048)8305112

TAX 税

今月の納期

今日は、固定資産税第4期、国民  
健康保険税第8期の納期です。  
納期限は3月1日(月)です。  
納期内に納めましょう！  
市税の納付は、口座振替が便利で  
す。ぜひご利用ください。なお、コン  
ピニでも納められます。  
問い合わせ：収納促進課・国民健康  
保険課



どうもありがとうございました

(順不同・敬称略)  
川口市へ寄附：全日本オートレー  
ス選手会埼玉支部有志、岡本和久  
川口市ボランティア人づくり基金  
へ寄附：燦々会、宮腰邦夫、盛人  
コーラス隊  
川口市環境みどり基金へ寄附：…  
武南遊技業組合  
川口市社会福祉協議会へ寄附  
一般寄附金：朝日公民館地区文化  
祭実行委員会、東川口駅たこ焼き英  
ちゃん、芝公民館地区文化祭実行委  
員会、生活協同組合さいたまコー  
プ、川口市歌謡連盟、川口むさし野  
ロータリークラブ、元郷3丁目南町  
会婦人部、埼玉県鍍金工業組合第七  
支部、三河屋酒店黒野、上青木西北  
町会、ボランティアアングループ、上青木  
公民館陶芸クラブ、中青木2丁目町  
会福祉部、太平洋観光グループ、  
オートレース場イベント参加者一  
同、前川2丁目町会女性部、芝2丁  
目町会体育部、くすの木会、(有)さ  
らしや、萬屋酒店御客様一同、川口  
子どもクラブ育成会、JAあゆみ野  
農業協同組合神根婦人部、鉄道信号  
(株)、燦々会、虹の会、匿名2件  
指定寄附金：前4TY、菅原健吾、  
トヨタカローラ埼玉(株)川口栄町  
店、トヨタカローラ埼玉(株)川口柳  
崎店、トヨタカローラ埼玉(株)川口  
店、謝藤開発(株)  
物品寄附：太平洋観光グループ、く  
すの木会

広告

欄 載 掲 告 広

パブリックコメント

「(仮称)川口市レジ袋の大幅な削減に向けた取組の推進に関する条例」の案の意見募集結果

「(仮称)川口市レジ袋の大幅な削減に向けた取組の推進に関する条例」を制定するにあたり、市民のみならずから意見を募集した結果を次のとおり公表していますので、お知らせします。

公表の内容：①市民のみならずから寄せられた意見の概要②その意見に対する実施機関の考え方の公表の方法：①市ホームページへの掲載②廃棄物対策課および市政情報コーナーでの閲覧

問い合わせ：廃棄物対策課対策係 ☎(228)5370

募集

※その他の募集は22ページ

広報かわぐちに掲載する有料広告を募集します

広報かわぐち5月号から10月号までに掲載する広告を募集します。掲載する広告は提出書類などを審査の上、決定します。

広告募集期間：2月1日(月)～26日(金)まで(土、日曜・祝日を除く)

※応募期間終了後も空きがある場合は随時受け付けます。

問い合わせ：広報課 ☎(259)7628

学校給食調理員パートタイマー

募集人数：5時間勤務：3時間勤務とも若干名

内容：学校給食の調理・配食・食器洗浄など

勤務期間：4月から(最長1年間)

※給食実施日および前2日後1日勤務時間：①8時30分～14時(実働5時間)②12時30分～15時30分(実働3時間)のいずれか(勤務校により多少時間帯の変更有)

勤務場所：市内自校調理小学校

時給：890円～910円

交通費：市の基準により支給

応募資格：市内在住で中央・横曽根・安行・芝・差間・戸塚地区に通勤できるかた

応募方法：2月12日(金)までに学校保健課へ電話連絡後、2月下旬に面接。面接時に、写真を貼付した履歴書を持参。なお、履歴書は返却しません。

問い合わせ：学校保健課給食係 ☎(259)7665

男女共同参画情報紙「ワン・ステップ」編集委員

募集人数：男女若十名

内容：年2回(3月・9月)発行の企画や取材、原稿作成などの紙面づくりに協力いただけるかた。

編集会議：年12回程度開催

応募方法：男女共同参画についての考えや応募の動機を500字程度にまとめ、〒住所・氏名・年齢・職業・電話番号を明記の上、郵送・FAXまたは持参。

締切：3月16日(火)必着

申し込み・問い合わせ：総合政策課男女共同参画社会担当 ☎3320015 川口1ノ1ノ1 キュポラM4階 ☎(227)7605 ☎(226)7718

自転車置場(青空駐輪)の無人の補充受付

年度末のキャンセル見込み分の補充受付を実施します。新たに募集する自転車置場の詳細は2月18日(木)からお知らせします。

お知らせ場所：各自転車置場の立看板、各自転車駐車場、川口駅前行政センター、西川口駅・蔵前芝連絡室、交通安全対策課ホームページ

申し込み：お知らせの記入例により往復はがきでお申し込みください。専用の申請書はありません。

申請期間：2月18日(木)～3月9日(火)当日消印有効

その他：申請は1人1通のみ有効(現在利用中のかたは申し込みできません)。

※応募者多数の場合は公開抽選。

問い合わせ：交通安全対策課対策係

川口市少年少女発明クラブ員

基礎工作：①木を使った工作や電気の仕組みを利用した工作を行います。

②テーマを決めて、図面を書く練習や図面を見ながら材料の加工・組立てを行います。

アイデア工作：自由にテーマを決めて、材料を工夫しながら作品づくりに取り組みます。

特別活動：「ものづくり」に関連する施設の見学や体験活動を行います。

対象：市内在住・在学の小学4年～中学2年生

活動期間：4月3日(土)～平成23年3月まで 第1：3土曜日9時30分～11時30分

活動場所：産業文化会館(青木町公園北側)

募集人数：20人程度(先着順)

費用：年会費1人1万円(材料費を含む)

申し込み：2月10日(水)から電話受付

問い合わせ：(財)川口産業振興公社内 川口市少年少女発明クラブ事務局 ☎(263)1110

マンション相談

日時：2月18日(木)①18時～19時②19時～20時(予約制1回の相談は60分)

場所：かわぐち市民パートナーズマンション 費用：無料

内容：マンションの管理やコミュニケーションづくりほか

申し込み・問い合わせ：かわぐち市民パートナーズマンション ☎(227)7633

留守家庭児童保育室臨時指導員(春休みアルバイト)

募集予定人数：30人程度

応募資格：18歳以上で児童保育に熟

広告

広告掲載欄

意があり健康なかた(高校生不可)  
 勤務期間：3月29日(月)～4月7日(水)(土、日曜を除く)  
 勤務時間：8時～18時30分までの間の5時間(シフトあり)  
 時給：890円(保育士・幼稚園・学校教諭などの有資格者は910円)  
 勤務先：市内の小学校  
 問い合わせ：社会福祉協議会  
 ☎(240)0170

リリアパートタイマー

募集人数：若干名  
 業務内容：一般事務の補助(書類整理・パソコン操作など)  
 勤務期間：4月1日(木)から最長6カ月 時給：830円  
 勤務時間：毎週月～金曜日 10時～16時  
 応募方法：履歴書に写真を貼付し、リリア管理事務所(7階)へ2月18日(木)17時までに本人が持参(15日は休館日のため除く)  
 選考方法：書類審査および簡単な面接により後日決定  
 問い合わせ：川口総合文化センター・リリア ☎(258)20000

リリアで「第九」を歌いませんか

初心者募集(ソプラノ・アルト・テノール・バス)  
 練習開始：3月14日(日)～毎月第2、第4日曜日13時30分～16時  
 練習場所：幸町小学校体育館  
 会費：月額2千500円(学生半額)入会金2千500円

受け付け：3月14日(日)から幸町小学校12時30分～13時30分(要スリッパ)  
 ◆演奏会  
 日程：12月18日(土)  
 場所：リリア・メインホール  
 出演：指揮者II広上淳一(予定)  
 オークストラII東京交響楽団  
 問い合わせ：森田 ☎(295)6598 小原 ☎(296)2325

社会福祉事業団契約職員

業務内容：児童センターでの業務  
 勤務場所：南平児童センター(未広3ノ7ノ21南平福祉会館内)  
 資格：保育士または幼稚園教諭免許  
 勤務期間：4月1日(木)から1年契約(更新あり)  
 賃金：月額17万円  
 選考方法：面接(随時受付)  
 その他：介護看護職員も同時募集中。詳細はお問い合わせください。  
 問い合わせ：社会福祉事業団 ☎(297)0677

緑化センター園芸相談員

募集人数：若干名  
 募集条件：次の1つに該当しているかた①園芸相談の経験が5年以上のかた②専門の学校を卒業し、実務経験のあるかた③園芸に関する資格を有しているかた  
 業務内容：川口緑化センターなどでの園芸相談  
 勤務場所：川口緑化センター1階アトリウム内

相談月日：①4月・5月・9月～11月・3月の土曜、日曜祝日②緑化センターの主催イベント開催時  
 勤務時間：10時～15時  
 登録期間：4月～平成23年3月31日  
 時給：1千500円  
 応募方法：履歴書に写真を貼付し、2月末までに川口緑化センターまで本人が持参し面接の上、登録。  
 問い合わせ：(財)川口緑化センター ☎(296)4021

緑化センターパートタイマー

募集人数：2人  
 業務内容：財団事務・事業の補助(電話受付・窓口業務・パソコン(ワード・エクセル)ができるかた)  
 勤務場所：川口緑化センター  
 勤務期間：4月1日(木)から6カ月間(更新あり)  
 勤務時間：毎週月～金曜日 10時～16時(土、日曜出勤あり)  
 時給：830円  
 応募期間：3月1日(月)～10日(水)  
 応募方法：履歴書に写真を貼付し、

不用品登録

※家庭内にある不用品を電話で市へ登録し、それを希望者に紹介します。登録期間は約3カ月です。  
 掲載品はゆずるかたがお持ちです。  
 さしあげます(無料)…ベビーカー(A型)、ベビーチェア(木製、三輪車、おんぶひも、ベビーカー、二段ベッド、介護用ふろいす、本棚、健康器具(足で踏むタイプ、自転車を漕ぐタイプ)、古本(イミダス、年鑑)、額縁、こたつ、電気ファンヒーター、ホットプレート、スチームクリーナー  
 ゆずります(有料)…バギーボード、ハイ&ローチェア、パウンサー、オルゴールメリー、コンピカー、三輪車、ベビースタチェア、洗濯機、オイルヒーター、空気清浄機  
 ゆずってください…ベビーベッド、ベビーカー(B型)、チャイルドシート、ジャングルジム、おもちゃの車、ベビーゲート、新生児用紙おむつ、ベッド、電子ピアノ、電子ドラム、サックス、ウクレレ、子ども用自転車、ゴルフセット、杵と臼、テーブルコーダー、DVDレコーダー、家庭用ミシン、電子レンジ、FAX付電話機、フードプロセッサー、電気ポット、魔法瓶  
 (1月13日時点での登録状況です。)  
 問い合わせ：商工課消費生活係 ☎258-1110 内線2434

1月号クロスワードパズルの解答

答え コ マ マ ワ シ

たくさんのご応募ありがとうございました。正解者409人の中から抽選で20人のかたに記念品を差し上げます。なお、記念品の発送をもって当選者の発表に代えさせていただきます。

1	ト	シ		オ	カ	メ	イ	チ
2	ラ	ン	マ		イ		ナ	ヤ
3		デ	ン	ウ	ガ	ワ		レ
4	コ	ン	ジ	キ		カ	ノ	ン
5	ン		ユ		ア	ユ		ジ
6	ゴ	ミ		ア	ト	リ	ア	
7	ウ	キ		マ		ト	イ	ト
8	ジ		イ	チ	リ	ン	ソ	ウ

広告

広告掲載欄



## グリーンセンター

■休園日 2月…毎週火曜日、12日(金) 3月…毎週火曜日

☎281-2319

### 春を呼ぶ梅まつり

日時…2月14日(日)～21日(日)  
 琴演奏は14日(日)  
 ※悪天候の場合は2月21日(日)に延期  
 場所…梅林   
 内容…琴の生演奏  
 ①11:00～12:00  
 ②13:30～14:30

### 第33回「ツバキ展」

期間…3月6日(土)～14日(日)  
 場所…緑の展示館  
 内容…椿の切り花・鉢物の展示  
 椿にまつわる展示物コーナー  
 ※3月6日(土)は、茶室で野点があります。10:00～15:00まで先着150人(なくなり次第終了)

### 春の山野草展

期間…3月6日(土)～14日(日)  
 場所…観賞温室

### 園芸教室 (クリスマスローズの育て方)


日時…2月13日(土) 10:00～12:00

場所…研修所2階  
 定員…30人  
 受講料…2,500円  
 申し込み…2月3日(水) 9:00から電話受付(先着順)

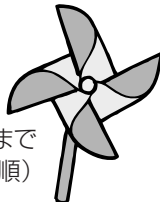
### 園芸教室 (サクラソウの育て方)

日時…2月18日(木) 13:30～15:30  
 場所…研修所2階  
 定員…40人  
 受講料…500円  
 申し込み…2月3日(水) 9:00から電話受付(先着順)  
 ※昨年受講したかたは申し込みできません。

### 子どもネイチャー教室

○折り紙あそび  
 日時…2月14日(日) 13:00～15:00  
 場所…林間教室  
 内容…季節のおりがみ  
 定員…30人  
 費用…200円(保険代含む)  
 申し込み…2月12日(金)まで電話受付(先着順) 

○あそび工房  
 日時…2月21日(日) 12:00～15:00  
 場所…林間教室  
 内容…かざ車、ガリガリとんぼ作り  
 定員…20人  
 費用…200円(保険代含む)  
 申し込み…2月19日(金)まで電話受付(先着順)



### アイススケート場からお知らせ

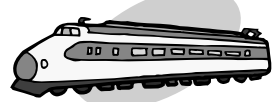
期間…2月28日(日)まで開場  
 ※天候などにより休場する場合があります。  
 時間…9:00～16:00(入場は15:00まで)  
 入場料…一般520円・高校生310円(学生証提示)・子ども(4歳～中学生)210円  
 貸靴料…300円  
 貸ロッカー代…50円  
 ※手袋の着用が必要です。幼



児(未就学児)1人に対し1人の保護者(18歳以上)が必要です。  
 問い合わせ…アイススケート場 ☎281-2524

### ミニ鉄道毎日運行中

運行時間…10:00～15:00  
 乗車料金…1回210円  
 ※回数券3枚綴り500円で発売中(当日限り有効)  
 ※天候などにより、連休する場合があります。



### 緑の相談所(園芸相談)

相談日…毎週月・水・金・土 11日(祝)※12日(金)は休み  
 時間…10:00～12:00/13:00～15:00

### 園内開花案内

園内…ウメ、サンシュユ、ツバキ、サザンカ、ニホンカンザキスイセン、ネコヤナギ  
 温室…ハナキリン、カトレア、パフィオペデュラム、アロエ

## 図書館

◆前川・新郷・横曽根・戸塚・芝園分室  
 休館日…1日(月)・8日(月)・12日(金)・15日(月)・22日(月)・26日(金)  
 ◆中央図書館  
 館内整理日…19日(第3金曜日)  
 横曽根 ☎256-1005  
 戸塚 ☎297-3098  
 芝園分室 ☎269-2241

中央 ☎227-7611  
 前川 ☎268-1616  
 新郷 ☎283-1265

春季図書特別整理期間(休館)のお知らせ  
 横曽根図書館…2月2日(火)～5日(金)  
 新郷図書館…2月16日(火)～19日(金)  
 戸塚図書館…3月2日(火)～5日(金)  
 前川図書館…3月9日(火)～12日(金)  
 ※中央図書館はありません。

### 2月移動図書館あおぞら号 巡回のお知らせ

※雨天の日は中止になります。

期日	10:00～11:00	13:40～14:30	15:10～16:00
3・17日(水)	領家公民館	東内野団地	江川運動広場
期日	10:00～11:00	14:00～16:00	
4・18日(木)	道合神戸住宅	根岸小学校	
5・19日(金)	芝西公民館	武道センター	
10・24日(水)	芝公民館駐車場	芝樋ノ爪小学校	
25日(木)	朝日東公民館	元郷分館	
12・26日(金)	サンテピア	安行原グリーンタウン	

## 川口緑化センター(樹里安)

道の駅「川口・あんぎょう」

☎296-4021

### 冬から春にかけての寄せ植え講習会

日時…2月6日(土) 14:00  
 内容…春の植物を使った寄せ植えの作成方法と管理方法の講習会  
 費用…2,500円  
 定員…30人  
 申込方法…はがきに〒・住所・氏名・電話番号・講演会名を記入し、〒334-0058 安行領家844-2 川口緑化センター内川口園芸商協同組合まで  
 締め切り…2月3日(水) 必着

※はがきを受け付けた時点で申し込みとなりますので、当日そのままお越しください。

### 植物と骨董市

日時…2月11日(祝)～14日(日) 9:00～17:00  
 内容…植物の描かれた皿などの展示および盆栽道具や骨董の展示販売



■車での来所はご遠慮ください

# 児童センター

■休所日:毎週火曜日、11日(祝)

芝 : ☎268-4308 FAX 268-4309

戸塚 : ☎FAX 294-7550 南平 : ☎FAX 223-7441

## 芝児童センター

### 冬のおはなし会

日時…2月7日(日)  
15:00~15:30  
対象…幼児以上(幼児は保護者同伴)  
定員…30人(先着順)

### もうすぐママ講座

日時…2月8日(月)・15日(月)・  
22日(月) 13:00~15:00  
内容…マタニティーヨガ(3回コース)  
対象…妊婦のかた(子ども連れ可)  
定員…20人(先着順)  
費用…1クール(3回)で1,500円  
持ち物…バスタオル・飲み物(水分補給のため)  
申し込み…1月18日(月)9:30から受付中(電話可)  
※1年以内に「もうすぐママ講座」に参加し、出産されたママも申し込み可。

### はぐはぐランド・とことこランド

日時…2月10日(水)はぐはぐ…  
10:00~10:50 とことこ…  
11:00~11:50  
内容…ゆきあそびごっこをしまし  
よう  
対象…はぐはぐ=0歳乳児と保護者  
とことこ=1~3歳のお誕生日までの乳幼児と保護者  
定員…各30組(先着順)  
申し込み…2月3日(水)9:30から(電話可)

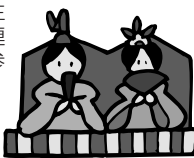


### 楽しい囲碁入門教室(第2回)

日時…2月20日(土)  
9:00~12:00  
内容…日本棋院所属のプロ棋士がわかりやすく囲碁の楽しさを教えてくれます。ルールがわからなくても大丈夫です。  
対象…幼児(保護者同伴)・小中学生・高校生・保護者・地域のかた  
定員…60人(先着順)  
申し込み…受付中(電話可)

### おひなさまづくり

日時…2月20日(土)  
13:30~15:00  
内容…着物生地をリサイクルしてひな飾りをつくります。  
対象…小学生以上(子ども連れの大人も参加可)  
定員…20人(先着順)  
費用…150円



持ち物…ボンド・はさみ・ピンセット・おしぼり  
申し込み…2月6日(土)9:30から(電話可)

### 観劇会 「ピエロからのおくりもの」

日時…3月13日(土) 13:00受付  
13:30開演  
内容…小さい子どもから、大人、お年寄りまで楽しめるゆかいなコミックタイム  
対象…幼児以上(幼児は保護者同伴)  
定員…100人(先着順)  
申し込み…2月24日(水)9:30から(電話可)

### 親子ふれあいランド参加者

参加説明会…3月11日(木)3歳児クラス 10:00~・2歳児クラス 11:00~  
内容…遊びを通じて親子のふれあいを深めます。(5月~平成23年2月全25回)  
対象…3歳児(平成18年4月2日~平成19年4月1日生まれ)と保護者、2歳児(平成19年4月2日~平成20年4月1日生まれ)と保護者  
持ち物…抽選結果通知用のはがき1枚・室内靴・筆記用具  
※申し込みを希望されるかたは必ず出席してください(代理出席は親族のみ可)。

## 戸塚児童センター あすぱる

### けん玉の日

日時…2月4日(木)、18日(木)  
16:00~17:00  
対象…小学生以上  
※けん玉が上達するようがんばろう!



### のびのびアートの日 (絵の具を使います)

日時…2月8日(月)  
11:15~12:00  
対象…2歳~就学前の幼児と保護者  
申し込み…2月4日(木)~7日(日)(電話可)

### なんでも記録会

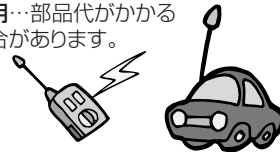
日時…2月13日(土)  
14:00~15:00  
内容…握力などの測定やいろいろなゲームの記録会  
対象…小学生以上  
その他…動きやすい服装でお越しください。

### リズム遊びの日

日時…2月17日(水)  
11:20~12:00  
対象…3歳以上の幼児と保護者  
申し込み…2月4日(木)~15日(月)(電話可)

### おもちゃの病院 (壊れたおもちゃの修理)

日時…2月18日(木)  
10:00~11:30(1人2点まで)  
費用…部品代がかかる場合があります。



### 手芸の日(ストラップ作り)

日時…2月20日(土)①13:00~14:00②14:00~15:00  
対象…小学生以上  
定員…各回10人  
費用…150円  
申し込み…2月4日(木)~(電話可)  
その他…詳細はお問い合わせください。所内に見本を掲示しています。

### 育児のあれこれ おしゃべりほっとタイム~子育て講座~

日時…2月26日(金)  
10:30~11:30  
内容…子育てアドバイザーとおしゃべりませんか?  
対象…乳児と保護者

### パネルシアター

日時…2月26日(金)  
11:15~11:45  
対象…乳幼児と保護者  
※人数によっては入場を制限する場合があります。

### お話し会

日時…2月26日(金)  
15:00~15:30(0~2歳児と保護者)  
15:30~16:00(3歳以上と保護者)  
16:00~16:30(小学生)

## 南平児童センター

### バレンタインレッスン

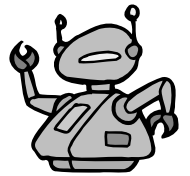
日時…2月7日(日)  
10:30~11:45  
内容…バレンタインに向けて、チョコレートを使った菓子をつくります。  
対象…小学生  
定員…15人(先着順)  
費用…150円

持ち物…エプロン・三角巾・タオル・うわばき  
申し込み…2月1日(月)  
10:00から6日(土)  
17:00まで(電話可)



### リサイクルバザー

日時…2月14日(日)  
10:00~12:00  
内容…リサイクル品(衣類・日用雑貨・おもちゃなど)の販売、模擬店(おにぎり・ジュース・ゲームなど)  
※土足禁止ですので、靴を入れる袋をご持参ください。



### にこにこ赤ちゃん広場

日時…2月15日(月)  
10:00~11:30  
内容…お友だちをつくりたいという親子が集まり、情報交換をして交流を図ります。保健師がいますので、赤ちゃんの相談・計測もできます。(相談・計測は10:00~10:30の間です。)  
ワンポイント講座…「冬の感染症対策とスキンケア」  
対象…2歳未満の乳幼児と保護者

### なかよしキッズ

日時…2月17日(水)  
10:00~11:00  
内容…元気に遊ぼう。  
対象…満2~4歳の幼児と保護者  
定員…40組(先着順)  
持ち物…うわばき(親子とも)・タオル・飲み物  
申し込み…2月10日(水)10:00から(電話可)  
※親子ともに動きやすい服装でご参加ください。

### おはなし会

日時…2月20日(土)  
15:00~15:30  
内容…『とむとむ』によるおはなし・パネルシアター・おりがみ工作を行います。  
対象…幼児以上(幼児は保護者同伴)

### おひなさまパーティー

日時…2月27日(土)  
10:30~11:30  
内容…みんなでゲームをしたり、遊んだりします。  
対象…未就園児と保護者  
定員…30人(先着順)  
費用…50円  
持ち物…うわばき(親子とも)・飲み物  
申し込み…2月20日(土)10:00から(電話可)

メディアセブン

■休館日：19日(第3金曜日)  
ホームページアドレス <http://www.mediaseven.jp>

☎227-7622

2・3月の  
映画会(無料)

場所…メディアセブン・プレゼンテーションスタジオ 定員…80人 開場…各日上映時間の30分前  
※入場無料。申し込み不要。上映当日にメディアセブン・プレゼンテーションスタジオまでお越しください。

本の上の映画館 2月の特集『Sentimental Journey 旅をする映画』

上映作品

概要

14日 日  
15:00~

パーフェクトワールド

脱獄囚ブッチは9歳のフィリップを人質に逃走を続けていた。愛情を知らずに育ったフィリップだったが、ブッチと次第に心通わせていく。だが追っ手はそこまで迫りつつあった。

監督・出演：クリント・イーストウッド / 出演：ケビン・コスナーほか / 1993年 / アメリカ / 138分 / VHS / 字幕

18日 木  
19:00~

Bratan少年、  
機関車に乗る

土を食べる奇癖をもつ7歳のアザマトと、そんな弟を叱りながらもやさしく見守る17歳のファルー。2人は遠くに住む父親に会うためにオンボロ貨物機関車に乗って旅に出る。

監督：パティヤル・フダイナザーロフ / 出演：チムール・トゥルスノフほか / 1991年 / タジキスタン共和国・旧ソ連 / 100分 / VHS / 字幕

27日 土  
15:00~

ウディー・ガスリー  
わが心のふるさと

不況の底だった1936年。テキサスに家族を残し、ウディーは1人カリフォルニアへ向かった。ヒッチハイクと貨物列車への無賃乗車で辿り着いた先にあったものは…

監督：ハル・アッシュビー / 出演：デイヴィッド・キャラダインほか / 1976年 / アメリカ / 148分 / DVD / 字幕

本の上の映画館 3月の特集『ALL LIVING THINGS ~いのちのうた~』

上映作品

概要

3月2日 火  
19:00~

蟹工船

戦前、海のタコ部屋といわれた奴隷労働の世界、蟹工船。働き手を消耗品扱いする非人間的な環境と、暴力、脅しに耐えかね、労働者たちは立ち上がる。しかし、待っていたのは国家による徹底的な圧殺だった。

脚本・監督・出演：山村聡 / 原作：小林多喜二 / 出演：森雅之ほか / 1953年 / 日本 / 109分 / DVD

3月の  
パソコン講座

申し込み(各講座共通)

往復はがき 〒332-0015 川口1-1-1 メディアセブンまで

往復はがきの往信欄に希望講座名と開講日時・〒・住所・氏名(ふりがな)・電話番号を記入、返信欄の表に申込者の〒・住所・氏名を記入し、締切日必着で郵送。

※応募者多数の場合は抽選。抽選結果は、当落にかかわらず返信はがきで連絡します。

※1枚のはがきで1人、1講座のみ応募できます。※講座ではWindows XPを使用します。

文字入力  
講座

日 時	3月5日(金) 10:30~12:30 / 3月9日(火) 13:30~16:30	対象者 パソコン未経験 もしくは初心者 のかた
締め切り	1日完結、連続講座ではありません。	
定 員	15人(応募者多数の場合は抽選)	
参加費	500円	

電子メール  
講座

日 時	3月21日(祝) 10:30~13:00	対象者 パソコンの基本操作とマウス操作ができるかた
締め切り	2月22日(月)	
定 員	15人(応募者多数の場合は抽選)	
参加費	500円	

ホームページ  
閲覧講座

日 時	3月9日(火) 10:30~12:30	対象者 文字入力とマウス操作が できるかた
締め切り	2月22日(月)	
定 員	15人(応募者多数の場合は抽選)	
参加費	500円	

エクセル  
入門講座  
(2日完結)

日 時	3月27日(土)・28日(日) 各日10:00~15:00 昼休憩1時間あり	対象者 パソコンの基本操作とマウス操作ができ、Excel 2003未経験もしくは初心者 のかた
締め切り	2月22日(月)	
定 員	15人(応募者多数の場合は抽選)	
参加費	2,000円	

デジタル写真  
加工講座

日 時	3月5日(金) 13:30~16:30	対象者 パソコンの基本操作とマウス操作ができる、画像加工未経験もしくは初心者 のかた
締め切り	2月22日(月)	
定 員	15人(応募者多数の場合は抽選)	
参加費	500円	

パソコン  
相談会

日 時	3月21日(祝) 13:30~15:00 受付 13:00~14:30	対象者 パソコン初心者のかた ※これは講座ではありません。相談対応は1人15分、対象OSはWindowsのみ。修理や設定は行いません。
締め切り	申込不要。当日、受付時間内にメディアセブン・コミュニケーションスタジオA・Bにお越しください。当日の状況により、お待ちいただくこともありますのでご了承ください。	
参加費	無料	
定 員		

パソコン&インターネットまつり ~パソコンでひろがる あなたの世界~

期日…3月7日(日) 場所…メディアセブン 問い合わせ…メディアセブン☎227-7622

●講演会「誰でもかんたん! ブログの愉しみ」

時間…10:30~12:00 講師…滝田誠一郎氏(ジャーナリスト) 場所…メディアセブン・プレゼンテーションスタジオ 定員…80人

参加方法…開始時間の30分前に開場、当日自由参加

●講座「電子ジャーナル講座」

メディアセブンのパソコン席で利用できるデータベースの講習会です。事典・辞書や新聞記事を検索して、疑問を簡単に解決してみませんか。

・「ジャパンレッジ」10:00~12:00 講師…山本京子氏(株式会社ネットアドバンス)

・「ヨミダス歴史館」13:00~15:00 講師…戸塚俊介氏(読売新聞東京本社)

場所…メディアセブン・ワークスタジオB 定員…各回10人 参加費…無料 対象…文字入力やインターネット閲覧など、パソコンの基本操作がわかるかた

参加方法

申し込み締切…2月25日(木)

申し込み方法…①来館 ②Eメール [event@mediaseven.jp](mailto:event@mediaseven.jp) 参加希望講座名・開講日時・〒・住所・参加者氏名(ふりがな)・電話番号を明記し送信。※応募者多数の場合は抽選。抽選結果は、当落にかかわらず連絡します。※講座ではWindows XPを使用します。

●自由参加コーナー

【各コーナー共通】時間…10:00~15:00 定員…なし 参加費…無料 参加方法…時間内に常時自由参加

- ①「文字入力をやってみよう」 ③「ホームページを見てみよう」
- 場所…メディアセブン・コミュニケーションスタジオA・B 場所…メディアセブン・コミュニケーションスタジオD
- ②「Eメールを送ってみよう」 ④「視覚障害者も楽しめる音声パソコン体験」
- 場所…メディアセブン・コミュニケーションスタジオC 場所…メディアセブン・ホワイエ

# 科学館 (サイエンスワールド)

ホームページアドレス <http://www.kawaguchi.science.museum>

## 2月のイベント

☎262-8431

### 休館日

- 1日☾
- 8日☾
- 12日☾
- 15日☾
- 22日☾
- 23日☾

### 科学展示施設入場料

大人/200円  
小中学生/100円

年間入場券  
大人/800円  
小中学生/400円

### プラネタリウム観覧料

大人/400円  
小中学生/200円  
未就学児/200円

年間観覧券  
大人/1,600円  
小中学生/800円  
未就学児/800円  
未就学児で座席を使用しない場合は無料

### 科学展示室

開館時間…9:30～17:00  
(入館は16:30まで)

### サイエンスショー

日曜・祝日…13:15、15:00 所要時間…約30分  
テーマ 7日(日)「静電気とあそび」  
11日(祝)「プラスチックを科学する」  
14日(日)「ばくはつ科学」  
21日(日)「大地」  
28日(日)「重さって何?」

### わくわくワーク

土曜日…13:00、15:00 所要時間…約30分  
定員…各回50人 参加費…無料  
作るもの 6日(土)「かさぶくロケット」  
13日(土)「ストロー鉄砲」  
20日(土)「プラ板でアクセサリー」  
27日(土)「ブーメラン」  
※小学2年生以下は保護者同伴でご参加ください。

### どきどきサイエンス

日曜・祝日…11:45、14:00 所要時間…約35分  
定員…各回30人 参加費…100円  
テーマ 「みかんのチカラ」  
参加方法…当日科学館で先着順に受け付け。  
※小学2年生以下は保護者同伴でご参加ください。

## 特別展「自動車～スピードへの挑戦～」



場所…科学展示室  
期間…2月11日(祝)まで  
料金…科学展示入場料 大人200円・小中学生100円  
・F1、F3、F3000のレーシングカーの展示  
・動体視力、反射神経体験コーナー  
・レースの歴史、レーシングギア展示コーナー  
・ラジコンカーレース ベーパークラフト  
●キッズモータースポーツライセンス  
クイズに答えてライセンスカードをもらおう!  
開催日時…6日(土)9:30～17:00  
●講演「最新テクノロジーとレース」  
講師…株式会社トムス 山田 淳 氏  
開催日時…7日(日)14:00～15:00

### プラネタリウム

場所…3階プラネタリウム  
定員…160人 所要時間…約50分  
※途中入退場はできません。  
※プラネタリウム観覧券の販売は、投影開始時刻の5分前に終了します。

2月	開始時刻			
	10:30	12:00	13:30	15:00
日曜・祝日	キッスアワー	「星空の虹」	「星空の虹」	「Telescope」
土曜日	—	「星空の虹」	「星空の虹」	「Telescope」
木曜日	—	—	—	「星空の虹」

### 一般投影「Planet Café～星空の虹～」

番組内容…坂本真綾さんの美しい歌声とやさしいナビゲーションとともに虹や星空にまつわるお話をお贈りします。(星空生解説25分+番組25分)

### 一般投影「Telescope～宇宙への扉～」

番組内容…望遠鏡を駆使して宇宙のイメージを変えたG・ガリレイ、W・ハーシェル、E・ハッブルの功績をたどります。(星空生解説25分+番組25分)

### キッスアワー

季節の星や毎月のテーマにそって解説する子ども(小学校低学年)向けの投影です。  
テーマ「長生きの星「カノープス」」

### 【大人限定】特別投影 大人のプラネタリウム「現代の宇宙論」

開催日時…2月6日(土)10:30～11:30  
～天文学の話題とよい音楽ときれいな星に浸る大人だけの時間～  
内容…宇宙の始まりは、そして終わりはどうなるのかをお話しします。  
料金…大人(高校生以上)400円(年間券は利用できません)

### 天文台

場所…総合棟屋上天文台  
副天文台での太陽観測を中心に、3つの天文台をご案内します。  
開催日時…6日(土)、13日(土)、20日(土)、27日(土)10:45～11:15

### 天文台ガイドツアー

定員…先着12人 受付場所…科学展示室入口  
参加方法…当日科学展示室に入場したかたで、希望者を先着順に受け付け。  
※10:45にこもり・雨・強風の時は中止になります。

### 夜間観測会

開催日	主な観測対象	受付時間	公開時間	定員
6日・13日	火星	17:30～18:00	18:00～19:00	各日50人
20日・27日	月			

参加費…無料  
参加方法…上記受付時間に1階科学館入口前で先着順に受け付け。  
※中学生以下は保護者同伴でご参加ください。  
※17:00に開催決定を行い、くもり・雨・強風の時は中止になります。

### 太陽観測実習(全4日)

太陽を対象として、実際に機材を使って分光観測や黒点スケッチ観測を体験します。  
開催日…2月13日(土)、14日(日)、20日(土)、21日(日)(4日とも参加ください)  
時間…10:30～15:30(途中昼食時間をとります)  
場所…科学館天文台、研修室 参加費…無料  
募集人数…10人 対象…一般(高校生以上、天文に興味があり、観測を体験したいかた)  
申し込み方法…電話または直接来館して申し込み(先着順、2月11日(祝)締め切り)

## アートギャラリー・アトリア

開館時間: 10:00～18:00(入館は17:30まで)  
休館日: 月曜日(祝日の場合はその翌日)

☎253-0222

### 企画展 観覧無料

「川口市小・中・高校書きぞめ展覧会」2月6日(土)・7日(日)  
「総合芸術祭」(教育連携事業) 2月24日(水)～28日(日)  
創立80周年を迎えた川口総合高校の生徒による絵画や平面・立体、映像作品などの展示上映。  
関連イベント 27日(土)13:00～13:30 音楽部による合唱  
27日(土)14:00～14:30・15:00～15:30(2回公演) 吹奏楽部によるマーチングバンド  
28日(日) 映像甲子園受賞作品「ソラ」上映(映像研究部)  
「川口の新鋭作家展」3月4日(木)～21日(祝)  
川口の新鋭作家を発掘紹介するシリーズです。第4回目となる今回は、自然界の営みの根底にある内面空間を描き出そうとする画家・佐藤裕一郎氏と、知的な遊びをテーマとする彫刻家・杉田龍氏を取り上げます。  
関連イベント 3月13日(土)13:30～15:00 出展作家による『アーティストトーク』

### 貸館展示 観覧無料

映像ワークショップ  
「アニメーションで はい! チーズ」(市文化振興助成事業)  
2月13日(土)13:00～15:00  
参加希望のかたは下記メールアドレスまでご連絡ください。  
ws@dinosato.com 担当ダイノ  
書道  
「川口市子ども会書道展 書き初めコンクール」  
2月16日(火)～21日(日)10:00～18:00

## やさしい美術鑑賞講座

美術作品を鑑賞することの楽しさを知っていただくための講座です。私たちの心をつなぐ名作が、どのように生まれたかを美しいスライドや歴史的背景、作家のエピソードなどを交えながら話していきます。今回は、江戸美術シリーズの第2弾として「浮世絵」を3回シリーズで取り上げます。

日 時	タイトル	内 容	講 師	対象・定員	参加費
2月12日(金) 13:30～15:30	江戸美術シリーズ	「浮世絵の始まり」と「錦絵」	守屋 正彦 氏 (筑波大学教授)	18歳以上のかた 30人程度	各300円
2月19日(金) 13:30～15:30		「写楽と豊国」と「歌麿」			
2月24日(水) 13:30～15:30		「北斎と広重」と「ジャポニズム」			

申し込み方法…当日先着順 ※受け付けは講座開始の30分前から行います。

## ワークショップ

## アートギャラリー・アトリア ☎253-0222

日 時	タイトル	内 容	講 師	対象・定員・参加費
3月20日(土) 13:30~16:00	「ナイトクルーズ」 ～光るまちをつくらう～	さまざまな素材を使ってオブジェ(立体作品)をつくり、幻想的な“光るまち”をつくります。	開発 好明氏 (美術家)	小学3年~大人 15人 参加費…500円
3月21日(日) 10:00~12:00				年中~小学2年生 15人 参加費…500円
3月27日(土) 13:00~16:30	「飛ばないタコ」	自由な発想で、「飛ばしてみたいもの」(普段はとばないもの)をつくります。完成後、アトリア前の芝生広場で、特殊な方法で空高く飛ばします。	開発 好明氏 (美術家)	・どなたでも参加できます ・参加費無料 ・当日受付
3月28日(日) 13:00~16:30				

申し込み方法…2月20日(土)10:00からアトリアで先着順受付。

※申込時に参加費をお支払いください。なお、キャンセルの場合は、お返ししませんのでご了承ください。

## 気軽に楽しく大人の「図画工作」「銅版画講座」

日 時	タイトル	内 容	講 師	対象・定員	参加費
全2回 3月6日(土)・13日(土) 10:00~16:00	初心者コース 「はじめての銅版画」	銅版画の基本技法を学びます。 12cm×18cmのサイズで制作します。	馬場 知子氏 (版画家)	中学生以上のかた (初心者向け) 12人	3,000円 (学生半額) 材料費込み
全4回 3月7日(日)・12日(金) 13日(土)・14日(日) 10:00~16:00	経験者コース 「二版でつくる多色刷り」	エッチングやアクアチントなど2版を使った多色刷りの表現を学びます。 12cm×18cmのサイズで制作します。		中学生以上のかた (経験者向け) 12人	5,000円 (学生半額) 材料費込み

申し込み方法…往復はがきに、①希望コース②氏名(ふりがな)③住所④電話番号⑤年齢(学生の場合は学年を記入)を明記の上、アトリアまで郵送ください。

※応募者多数の場合は抽選。抽選結果は当落にかかわらず返信はがきで連絡します。※申し込みは、各コース1人1枚に限りです。

締切日…2月20日(土)※当日消印有効 送付先…〒332-0033 並木元町1-76 アートギャラリー・アトリア「大人の図画工作」係

## 婦人会館

☎253-1444  
FAX 256-6433

■休館日  
月曜日(祝日の場合は翌日も休館)・祝日

教室名	日時・場所・講師	内容・申し込み・対象・募集人数・参加費
紙押し絵教室 ～お雛様をつくらう～	2月24日(水) 13:30~15:30 婦人会館2階講座室	対象…市内在住の18歳以上のかた20人 2月4日(木)9:00から電話受付(先着順) 参加費…1セット1,500円(保険代など含む) 持ち物…ハサミ、木工用ボンド、ピンセット、つまようじ、ポケットティッシュ
フラワーアレンジ教室 ～春の花を籠に アレンジしてみませんか～	2月26日(金) 13:30~15:30 婦人会館2階講座室	対象…市内在住の18歳以上のかた12人 2月2日(火)9:00から電話受付(先着順) 参加費…1,500円(材料費・保険代など含む) 持ち物…ハサミ・持ち帰り用の袋
アロマ&ハーブ 美と健康教室 (セルフケアの方法を 学びましょう)	2月27日(土)・28日(日) 13:30~15:30 婦人会館2階講座室	①ストレス緩和のルームスプレーを作りましょう ②シアバターで肌のオリジナルクリームを作りましょう 対象…市内在住の18歳以上のかた15人 2月9日(火)9:00から電話・窓口受付(先着順) 参加費…1,800円(材料費・保険代など含む) 持ち物…マイカップ(ハーブティーを飲みます)
赤ちゃんサロン	3月5日(金)・19日(金) 13:30~15:30 青少年会館1階 クラブ2号室	ベビーマッサージ・健康相談など 対象…市内在住の1歳未満児と母親20組(40人) 2月10日(水)9:00から電話受付(先着順) 参加費…500円(オイル代) 持ち物=母子健康手帳・バスタオル・オムツ
赤ちゃんサロン 特別講演会 ～赤ちゃんの心を育てる～	3月13日(土)13:30~15:30 婦人会館3階会議室 川口保健センター心理相談員 池原 紀子 先生	対象…市内在住の妊婦または子育て中の保護者 参加費…500円 電話またははがきで〒330-0001 鳩ヶ谷市坂下町4-18-3 はとがや助産所内 川口助産師会まで ☎284-6362
小学生卓球広場	2月19日(金)・3月5日(金) 15:00~17:00 青少年会館3階 体育ホール	2月9日(火)9:00から電話受付(先着順) 対象…市内在住の小学生20人 参加費…無料 持ち物…運動しやすい服装・室内用運動靴 ラケット・ピンポン玉は貸し出します。 ※時間内の途中からの参加・退出もできます。
子育てホットサロン ～子どもを遊ばせながら ほかのママさんとの 交流を図る～	2月25日(木)・3月18日(木) 10:30~12:00 青少年会館1階 クラブ2号室	対象…市内在住の乳幼児とその保護者 ※直接会場にお越しください。 参加費…200円 問い合わせ…子育て支援ボランティア ドレミ 田中 ☎080-5520-8922

## 青少年会館

☎・FAX 256-6433

■休館日  
月曜日(祝日の場合は翌日も休館)・祝日

## スポーツ情報

### トップ選手とふれあう子どもハンドボール教室

日時…2月27日(土)10:00~12:30

場所…戸塚スポーツセンター

内容…大崎電気ハンドボール部(OSAKI OSOL)監督と選手による実技指導とサイン会

対象…小学3年~中学3年生(先着150人)

参加費…無料

申し込み…Eメールで氏名・学年・連絡先を明記の上、送信<info@lily-athletic-club.com>

問い合わせ…体育課

総合型地域スポーツクラブ・リリー・アスレチック・クラブ

ホームページhttp://lily-athletic-club.com

### 3月分トレーニングルーム利用者講習会

対象…15歳以上のかた(中学生は除く) 申し込み…2月17日(水)9:00から電話受付(先着順)。当日は、費用500円、写真1枚(3.5×2.5cm)、室内用運動靴、運動着、タオルをご持参ください。(子ども同伴はご遠慮ください)

施設名・定員	開催日・時間
東スポーツセンター ☎222-4990 (各10人)	3/2(火)・3/6(土)・3/16(火)・3/20(土) 10:00~(1回目)・19:00~(2回目)
西スポーツセンター ☎251-6377 (各15人)	3/8(月)・3/12(金)10:00~(1回のみ) 3/27(土)19:00~(1回のみ)
安行スポーツセンター ☎296-1200 ☎296-3000 (各15人)	3/13(土) 10:00~(1回目)・19:00~(2回目) 3/14(日) 10:00~(1回目)・14:00~(2回目)
体育武道センター ☎251-9227 (各10人)	3/7(日)・3/14(日)・3/21(祝)・3/22(歳)・3/28(日) 10:00~(1回目)・14:00~(2回目) 3/10(水)・3/24(水)10:00~(1回のみ)
戸塚スポーツセンター ☎298-9993	(月~土曜日)10:00~20:00、(日曜・祝日)10:00~19:00 上記時間内で00分に開催していますので、来場の際、受け付け でお申し込みください。(3/24(水)はメンテナンスのため休止)

※講習会受講後は、どの施設でも利用できます。利用の際は、講習会修了証をご持参ください。