

# 川口の春を彩る桜を見に行こう



## 見沼代用水東縁

見沼田んぼからグリーンセンターへと桜並木が続きます。春の風を感じながら、自転車でのんびりと走るのもお勧めです。



## 密蔵院

安行にある550余年の歴史を誇る寺院。境内では川口の地名を冠する安行寒桜を楽しむことができます。

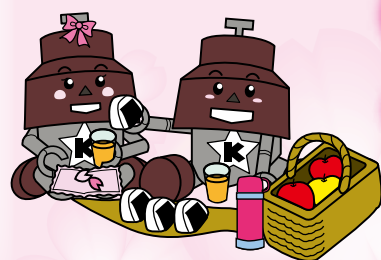
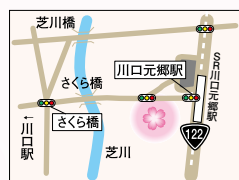


市内には桜が美しく咲き誇る名所が数多くあります。川口の春を感じに、お花見に出かけてみませんか。

## 芝川公園



川口元郷駅ロータリー隣にある公園。沿道にも桜が植えられ、染井吉野と安行寒桜のコントラストが楽しめます。



市内では桜の代表種である染井吉野の他にも、花の色や形が特徴的な桜を見ることができます。今年の春は、みなさんのお気に入りの桜を探してみたいはいかがでしょうか。

## 寒緋桜 カンヒザクラ

紅色の花が釣鐘のように下向きに咲くのが特徴です。中国南部から台湾にかけて分布する桜で、沖縄で「桜」といえばこの寒緋桜を指します。



★ 開花時期 3月上旬～下旬

● ● 見られる所 密蔵院、グリーンセンターなど

## 安行寒桜

アンギョウカンザクラ  
濃いピンク色の花を咲かせるのが特徴です。安行の田中一郎氏宅に存在した本種を増殖したのが始まりとされています。



★ 開花時期 3月中旬～下旬

● ● 見られる所

密蔵院、川口元郷駅周辺、グリーンセンターなど

## 鬱金 ウコン

淡黄緑色の花を咲かせるのが特徴です。花の色が、ショウガ科のウコンの根を使って染めた色に似ていることから、この名前が付いたといわれています。



★ 開花時期 4月中旬

● ● 見られる所 川口西公園、グリーンセンターなど

## 御衣黄 ギョイコウ

緑色の花を咲かせるのが特徴です。花の色が貴族の衣服の萌黄色に近いので、この名前が付いたといわれています。



★ 開花時期 4月中旬

● ● 見られる所 ミツ和公園、グリーンセンターなど

# 市内の桜まつり

## 川口桜まつり(東本郷商店会)

芸能フェスティバル、歌謡ショーなど  
 日 4月1日(金) 11:00~15:00(福祉の日)  
 4月2日(土)・3日(日) 10:00~15:00

場 文化放送川口送信所内

## 第5回桜まつり(北園連合商店会)

模擬店など  
 日 4月3日(日) 10:00~15:00  
 場 北園第一公園

問い合わせ・・・産業振興課 ☎048-259-9018  
 ※開花状況により日程が変更となる場合があります。

## 芝川沿い桜並木(朝日橋付近)

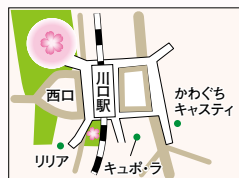


朝日橋と新朝日橋の間の芝川沿いに咲く桜。橋の上からも見ることができますが、川沿いの遊歩道から楽しむ桜は格別です。



## 川口西公園(リアパーク)

川口駅前に広がる大規模公園が桜色に染まります。線路沿いに咲く枝垂桜は車窓からも楽しめます。



## ミツ和公園



舗装されたウォーキングコースで散歩をしながら桜を楽しむことができます。4月中旬には、緑色の桜「御衣黄」も楽しむことができます。



## 文化放送 川口送信所内

桜まつりの間のみ特別に開放されます。所内約300本の桜とともに、見沼代用水沿いの桜も見どころです。

