

01

# 市民の憩いの場所

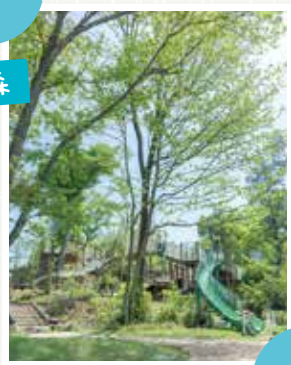
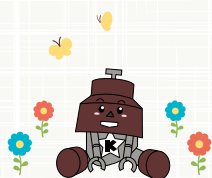


ミニ鉄道

花壇広場 滝・大噴水



冒険の森



さくら広場



## グリーンセンター

四季折々の緑や花が楽しめる憩いのスポット。開放感のある広場から見る大噴水は迫力満点。

ミニ鉄道や展望スベリ台、大型複合遊具の夢ふうせんなど、子どもが楽しめる設備が充実。さくら広場では、春に桜を楽しむこともできます。

令和4年3月には園内北側に新エリアが全面オープン。林の高低差を活かした、全22種類のスリリングなアスレチックコースをはじめ、小さな子ども向けの木製遊具や健康器具なども整備され、多世代に楽しまれています。

02

水と緑の  
オアシス空間



イナパーク川口

広大な敷地に大きな池、木々の緑が広がる、子育て世代が注目する自然豊かな公園。

飛んだり跳ねたり滑ったりして遊べる子ども向けの大型エアートランポリン(フワフワドーム)をはじめ、昆虫などの生きものがすめるようにエノキやクヌギなどの落葉広葉樹を植栽した環境学習の場や、歴史自然資料館、地域物産館なども備えています。

令和4年4月には、高速道路を降りずに公園や地域を散策することができる、首都高初のハイウェイオアシスがオープン。

川口ハイウェイオアシス



とんぼ池



里山の雑木林



屋内あそび場  
アソブーン  
ASOBoon



フワフワドーム

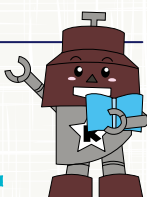
### 03 知的冒険 科学館

約40の実験装置で科学のふしぎを見て・触れて・発見できる科学展示室。美しい星空と迫力ある映像を映し出すプラネタリウム。太陽や月、惑星、星雲・星団を観測できる天文台。子どもから大人まで楽しみながら学べる参加体験型の施設です。



### 05 心を整える

#### 中央図書館



市内に9カ所ある図書館(分室・文庫含む)。中でも、中央図書館は川口駅前の「キュポ・ラ」にあり利便性が高く、約50万冊の蔵書を誇る生涯学習環境の基盤施設として多くの市民のかたがたに利用されています。

### 04 人と人をつなぐ

#### 川口総合文化センター・リリア



平成2年の開館から、質の高いさまざまな文化・芸術に接する機会や地域興隆を促進する催事などの場を提供してきたリリア。中核市にふさわしい文化・芸術の高揚のため、令和6年3月よりリリアの大規模改修と美術館の一体的な整備に入ります。



### 06 熱狂がここで

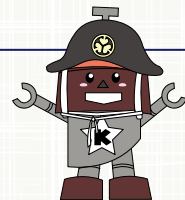
#### 青木町公園 総合運動場

緑と運動施設が備わった公園内の総合運動場として市民のかたがたに親しまれています。また、公園内には、旧国立競技場の聖火台と同型の聖火台が設置されています。



## 07 歴史を知る

### 文化財センター



市内文化財資料を保管・展示し、学習の場を提供する施設。展示室には、埋蔵文化財・鋳物業関連など、本市の歴史と文化についての各種資料を展示しています。分館として郷土資料館・歴史自然資料館でも公開しています。

## 08 芸術に出会う アートギャラリー・アトリア

本市初の美術専門施設。「新しい表現に出会う場」を目指して、どなたでも気軽に楽しめる展覧会やワークショップ、講座を数多く実施しています。



## 09 史跡から感じる

### 旧田中家住宅

大正時代に建設された県下有数の本格的洋風住宅です。大正12年に竣工した木造煉瓦造三階建の洋館と、昭和9年に増築した和館などからなる建物。平成30年12月25日に本市初となる国の重要文化財に指定されました。



## 10 高鳴る鼓動

### 川口オートレース場

時速150キロを超える迫力のバトルが繰り広げられ、多くのファンにご来場いただいています。

