



令和8年1月16日

障害福祉課

川口市障害者短期入所施設「柳崎しらゆりの家」 を開所します

障害者等の心身の健康保持並びに障害者及びその家族の生活の安定を図ることを目的として、新たな障害者短期入所施設「柳崎しらゆりの家」を開所します。

つきましては、下記のとおり開所式を行います。

記

1 日 時 2月1日（日）11：00～

2 場 所 柳崎しらゆりの家1階 居間・食堂
（川口市柳崎1－13－29）

3 内 容 市長あいさつ、来賓あいさつ、テープカット

【施設概要】

- | | |
|------------|-------------------------|
| （1）サ ー ビ ス | 障害者総合支援法に規定する短期入所 |
| （2）定 員 | 19名 |
| （3）構 造 | 鉄骨造 地上2階建 |
| （4）施 設 内 容 | 居室、多目的室、居間・食堂、浴室、調理室 ほか |
| （5）指定管理者 | 社会福祉法人 ひふみ会
理事長 吉田 優 |

資料 1 川口市障害者短期入所施設 柳崎しらゆりの家 イメージ図・案内図

イメージ図



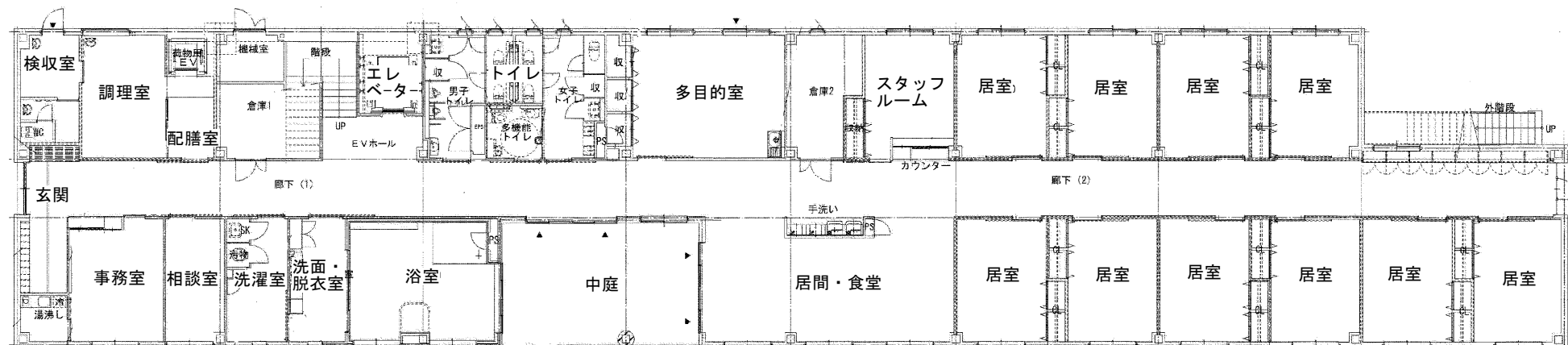
案内図



資料2 川口市障害者短期入所施設 柳崎しらゆりの家 平面図



1階



2階

