

認知症になってもあんしんして暮らせるまちをめざして

認知症あんしんガイド

置き忘れやしまい忘れが目立つようになり、よく「ないない」と探し物をしている



以前あった関心や興味がなくなり、ぼんやりすることが増えた



いつもやっている日課をしなくなった



こんな症状が見られた場合、気のせいや年のせいではなく、認知症による症状かもしれません…

身だしなみを気にしなくなる



いつも薬を飲み忘れる

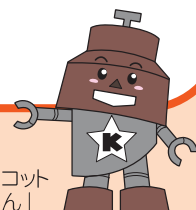


最近の出来事を忘れる



「認知症あんしんガイド」は、認知症について正しく理解し、認知症の心配や不安がある時、どこに相談したよいのか、また、認知症と診断されたら、症状の進行に応じて、いつ、どこで、どのような医療・介護のサービス等を受けられるのかなどの情報をまとめたものです。

認知症になったとしても、安心して暮らし続けていただける道しるべとして、この「認知症あんしんガイド」をご活用ください。



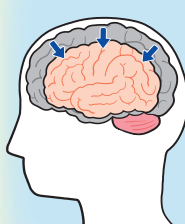
1. 認知症は誰でもかかる可能性のある **脳の病気**！

認知症の高齢者数は令和22年(2040年)に約584万人と推計されています。

認知症は**誰もが関わる可能性のある身近な脳の病気**です。

認知症の種類と特徴

アルツハイマー型認知症



脳の細胞がゆっくりと減少し、脳が萎縮するために起こる病気です。記憶障害が著しく、時間、場所が分からなくなるほか、不安、うつ、妄想が出やすいのが特徴です。

脳血管性認知症



脳梗塞、脳出血、くも膜下出血など、脳の血管障害で脳細胞が死滅することで発症します。意欲の減退や思考力の低下、感情の起伏などが特徴的です。

レビー小体型認知症



子どもや小動物など「実際にはないものが見える」という幻視やうつ状態、手足の震え、転びやすいなどの症状が特徴的です。

前頭側頭型認知症



ものの忘れの症状は軽いが、がまんや思いやりなどの社会性を失い、意欲や理性、感情をコントロールすることが難しくなります。

症状から認知症と「間違われやすい」病気

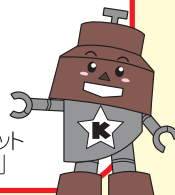
気づきのポイント

- 数日～数ヶ月で、もの忘れが急激に進行した
- 最近、転んで頭を打ってから、もの忘れが出てきた
- 身近な人の死などの心理的な変化の後に、もの忘れが増えた

このような場合は、正常圧水頭症、慢性硬膜下血腫、甲状腺ホルモンの異常、うつ病、発熱、脱水症などの可能性もあります。適切な治療により、回復する場合がありますので、早めに専門医を受診してください。

一時的に現れる認知症のような症状は、治る場合があります。

川口市マスコット「きゅぼらん」



認知症と加齢によるもの忘れの違い

認知症によるもの忘れ



- ◆物忘れの自覚がない
- ◆人や時間・場所までわからなくなることがある
- ◆感情や意欲に変化があらわれる(怒りっぽさが目立つ)

日常生活に支障がある

加齢によるもの忘れ



- ◆物忘れの自覚がある
- ◆人や時間・場所までわからなくなることはない
- ◆感情や意欲に変化はない

日常生活に支障がない

※これらはあくまでも目安です。あてはまらない人もいます。

認知症チェックリスト

- あなた自身や大切な家族にこんなことはありませんか？
- あてはまるものをチェックしてみましょう！

- ☐ 同じことを言ったり聞いたりする
- ☐ 物の名前が出てこなくなった
- ☐ 置き忘れやしまい忘れが目立ってきた
- ☐ 以前はあった関心や興味が失われた
- ☐ だらしくなった
- ☐ 日課をしなくなった
- ☐ 時間や場所の感覚が不確かになった
- ☐ 慣れた所で道に迷った
- ☐ 財布などを盗まれたという
- ☐ ささいなことで怒りっぽくなった
- ☐ 蛇口、ガス栓の締め忘れ、火の用心ができなくなった
- ☐ 複雑なテレビドラマが理解できない
- ☐ 夜中に急に起きだして騒いだ

3つ以上あてはまったら
地域包括支援センターへ
相談や病院受診を
検討してください



(出典:愛知県と長寿医療研究センターの共同「認知症チェックリスト」)

※あくまでも目安であり、認知症を診断するものではありません。

お気軽に
ご相談ください。

地域包括支援センター

(高齢者の総合相談窓口 略称は“包括”です)

裏表紙に一覧あり



2. 認知症の経過と支援の体制（サービスや支援の早見表）

ここでは認知症の半数を占めるアルツハイマー型認知症の場合を中心に記載しています。
症状には個人差があり、全てのかたにあてはまるものではありませんが、今後を見通す参考としてご活用ください。

認知症の経過	認知症の進行度	健康	気づき～認知症の疑い(軽度認知障害)	認知症(軽度)	認知症(中等度)	認知症(重度)
		自立		誰かの見守りがあれば日常生活は自立	日常生活に手助けや介護が必要	常に専門医療や介護が必要
認知症の経過	本人の様子	●健康づくりや介護予防に取り組む ●家族・兄弟姉妹・近所のかたとのコミュニケーションを大事にする	●もの忘れが増えるが自覚もある(人から言われ始める) ●日常生活は自立しているが、金銭管理や買い物、書類作成等にミスが増える	●同じことを何度も聞くようになる ●置き忘れやしまい忘れが増える ●不安や意欲の低下などみられる ●料理や買い物、金銭管理などが難しくなってくる	●「ものを盗られた」などという ●電話の対応や訪問者の対応などが1人では難しい ●着替えや食事、トイレ等がうまくできなくなる ●時間・月日・季節がわからなくなる	●言葉数が少なくなるが、目・耳・鼻などの感覚は残る ●車いすやベッド上での生活が長くなる
	本人や家族の準備	●地域の行事や趣味の集まりに参加する ●生活習慣病や認知症予防に関する取り組みを行う ●認知症や介護保険制度を学ぶ機会を持つ ●本人と将来の希望(財産・住まいなど)や生活設計について話し合う機会を持つ	●家族間で生活の様子を知っておく(交友関係など) ●気になり始めたら、早めにかかりつけ医や各種窓口相談する ●地域との交流を継続する ●緊急連絡先を確認しておく	●安心できる環境づくりを心掛ける ●本人ができることを続けられるようにサポートする ●認知症についての勉強や介護保険サービスの利用を検討する	●認知症であることを身近な人に伝え、理解者や協力者を作る ●1人で悩まず介護仲間を作る ●介護保険サービスなどを利用する	●安心して生活できる環境づくりを心掛ける ●肺炎など、他の合併症の症状や予防策について知っておく ●人生の最期をどう迎えるか、家族間で話し合いをしておく
支援の体制	① 相談しよう 5ページ・裏表紙	地域包括支援センター、認知症高齢者相談所、川口市保健所疾病対策課精神保健係、認知症のひとと家族の会(本部・埼玉県支部)				
	② 受診しよう 6ページ	もの忘れ相談医、認知症疾患医療センター、かかりつけ医 訪問診療、訪問看護、訪問リハビリ、訪問歯科診療、認知症初期集中支援チーム				
	③ 交流や社会活動をし よう 7～8ページ	生き生きデイサービス、口腔教室、健康運動教室 ボランティア活動、老人クラブの活動、各公民館のサークル活動、地域の自主グループ活動等 オレンジカフェ(認知症カフェ)、認知症本人の会、認知症家族の会、家族介護者教室、サロン等				
	④ 自宅での生活を 続けよう 9～10ページ	生活支援事業、配食サービス、家事援助、住民参加型福祉サービス等 介護保険サービス等 { 小規模多機能型居宅介護、デイサービス、デイケア、認知症対応型通所介護等【通いを中心としたサービス】 ホームヘルプ、訪問入浴、定期巡回・随時対応型訪問介護看護、小規模多機能型居宅介護等【訪問を中心としたサービス】 短期入所生活介護(ショートステイ)、短期入所医療介護、短期入院【一時的な入所・入院】 あんしんカード、みまもりキット、QRコード付き見守りシール あんしんサポートねっと、成年後見センター、消費生活センター等				
	⑤ 住まいや施設に ついて 10ページ	サービス付き高齢者住宅、有料老人ホーム、ケアハウス 介護老人福祉施設(特別養護老人ホーム)【介護を受けられる施設】 認知症対応型共同生活介護(グループホーム)				

3. 認知症になっても地域で安心して生活するためのヒント

① 相談しよう

「最近忘れっぽくなった」「認知症予防のために何かできないか」「病院はどこに行けば良いか」など、お悩み事はございませんか？まずは話を聞いてもらうことから始めましょう。ひとりで不安を抱えないために、早めに相談することをお勧めします。

● 専門職に相談したい



ひとりで悩まず、
お気軽にご相談ください



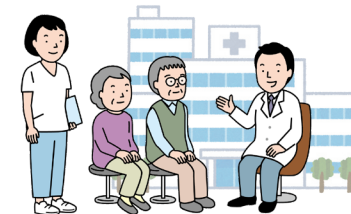
地域包括支援センター（高齢者の総合相談窓口） 保健師等、社会福祉士、主任ケアマネジャーが対応します。 介護・健康・福祉・医療などの様々な面から支援します。	【受付】 平日 8:30-17:00 【電話番号・住所】 地域の担当包括を裏表紙でご確認ください
認知症高齢者相談所 認知症の本人や介護者の相談に、看護師などの専門職員が 相談に応じるほか、専門医の面接相談を予約制で行います。	【受付】 平日 9:00-17:00 【電話番号】 048-258-1476 【住所】 川口市川口 6-5-14 川口高齢者在宅サービスセンター 3 階 （令和8年4月から移転予定） 【新住所】 川口市坂下町1-8-16 モンパルテ204
川口市保健所疾病対策課 精神保健係 精神保健に関する相談窓口です。精神科・心療内科の受診等 に関する相談に応じます。	【受付】 平日 8:30-17:15 【電話番号】 048-423-6748 【住所】 川口市前川 1-11-1

● 介護経験者・家族に相談したい

認知症の人と家族の会（埼玉県支部） 認知症介護経験のある家族の会世話人が電話を受け、助言 をしたり一緒に考えます。また、家族同士が話合う「家族 のつどい」を開催し、本人同士の交流や情報交換などを行 っています。	【受付】 月水金土 10:00-16:00 【電話番号】 048-814-1210 【FAX 番号】 048-814-1211 【メール】 afcdesai@circus.ocn.ne.jp
埼玉県・さいたま市若年性認知症サポートセンター 若年性認知症支援コーディネーターが、本人や家族からの 相談（社会保障・医療・サービス受給・就労支援等）に応 じます。電話、メール、FAX、来所、訪問による相談にも 応じます。	【受付】 平日 9:00-16:00 【電話番号】 048-814-1212 【FAX 番号】 048-814-1211 【メール】 jakunen2017@sage.ocn.ne.jp 【住所】 さいたま市浦和区常盤 3-12-17 日建プリムローズ第 3-1F
認知症の人と家族の会（本部・京都府） 研修を受けた介護経験者が、相談をお受けします。	【受付】 平日 10:00-15:00 【電話番号】 0120-294-456 （相談専用フリーダイヤル）

② 受診しよう

認知症の原因となる病気の中には、治療が可能なものもあります。また、早期に受診することで、進行をゆるやかにすることもできます。まずは、かかりつけ医やもの忘れ相談医に相談しましょう。



● 医療機関を知りたい

もの忘れ相談医 川口市医師会には、認知症の早期発見・早期治療に向けた 取り組みを実施している「もの忘れ相談医」がいます。 「もの忘れ相談医」は、認知症の不安があるかたの相談を 受け、診断または必要に応じて専門医の紹介などの対応を 行います。	「もの忘れ相談医 医療機関リスト」 （11～14 ページ）をご覧ください。なお、 受診の際には事前にお電話にて医療機関の 診療時間等をご確認のうえ受診してくだ さい。保険診療となります。
認知症疾患医療センター（戸田病院内） 認知症専門の医療機関です。認知症に関して、本人や家族、 関係機関からの相談に精神保健福祉士・保健師等の相談員が 対応します。医療相談や鑑別診断を行い、認知症に伴う様々 な症状への初期対応、合併症への対応を行います。	【受付】 月～土 8:45-17:00 【電話番号】 048-433-0090（専用電話） 【住所】 戸田市新曽南 3-4-25
訪問診療・訪問看護・訪問リハビリ 自宅に医師・看護師・リハビリの専門職が来てくれます。	主治医や在宅医療サポートセンター 048-229-7670 にご相談ください。
訪問歯科診療 むし歯や歯周病、口内炎などの痛み、入れ歯やかぶせた物 の調子が悪い等があり、通院が困難なかたを対象に、自宅 で歯科診療が受けられます。	川口歯科医師会 川口訪問歯科センター 【受付】 平日 10:00-15:00 【電話番号】 090-4067-8020
服薬管理 「薬を取りに行けない」「なんの薬が分からず、薬の管理が 難しい」「薬の飲み忘れが多い」などでお困りの場合に、 自宅での管理や指導が受けられます。	かかりつけ医、薬局薬剤師、訪問看護師、 ケアマネジャーなどにご相談ください。
認知症初期集中支援チーム 認知症の疑いがあるかたや認知症のかたに対し、専門職が チームとなって早期に相談に応じ、必要な支援を行います。	地域の担当包括（裏表紙をご覧ください。） または、認知症高齢者相談所（5 ページ） へご相談ください。



受診や相談に行くときは、気になることを
まとめておくことをおすすめします。

例えばこんな事・・・

- いつ頃から、どんな状態か、どんなふうに変化したか
- これまでかかった病気や現在かかっている病気
- 飲んでいるお薬
- 日常生活の様子
- 生活する上で困っていること
- 性格や習慣の変化 など

③ 交流・社会活動をつづけよう

運動や趣味活動、社会活動は認知症の発症や進行予防に関わる大切なことです。体づくりや交流をつづけましょう。



● 地域の活動や参加できる場所

介護予防事業

市で介護予防教室を実施しているほか、市内の教室の紹介を行っています。
お元気なかが、今後も介護が必要な状態とならないように、また、今現在、機能低下がみられるかたもそれ以上悪化させないことを目指す活動です。

● 生き生きデイサービス

体操や健康づくり講座、レクリエーション等を市内の老人福祉センター（たたら荘）と鳩ヶ谷福祉センター（は〜とふる鳩ヶ谷）にて、毎月4回（1回約40分）実施します。65歳以上で会場まで通所できるかたが利用できます。申し込み不要（直接会場にお越しください）



● 口腔教室

「だ液が出づらくなった」「お茶や味噌汁などでむせやすくなった」「固いものが食べにくくなった」など、お口の悩みや気になっているかた向けです。お口の機能が低下すると、栄養が取りにくくなったり、肺炎などの病気の原因となります。正しい口腔ケアの方法を学びましょう。



● 健康運動教室

運動機能の低下がみられるかた向けの教室です。
運動機能の低下がみられても、過度な安静は逆効果です。適度に動かさないと全身の機能低下に繋がります。それぞれの身体に合った適切な運動方法を学んで、運動機能の回復を目指しましょう。

【対象者】
「口腔教室」「健康運動教室」は65歳以上で、要介護認定を受けていないかた

【問合せ】
川口市長寿支援課
地域ケア係
【窓口受付】
平日 9:00-16:30
【電話受付】
平日 8:30-17:15
【電話番号】
048-271-9745

または、担当の
地域包括支援センター
（裏表紙をご覧ください）

その他の地域活動

市内の各地域での自主的な活動です。人との交流や社会活動を続けることは、元気な体づくり、脳の活性化だけでなく孤立しないために大切です。地域の活動に興味を持って参加してみましょう。

- 老人クラブの活動
- 各公民館のサークル活動
- 地域の自主グループ、サロンの活動など

詳しくは、かわぐち元気ナビ(川口市高齢者情報検索サイト)をご覧ください ☞ かわぐち元気ナビ



● 本人や家族介護者が安心して参加できる場所

認知症の本人も家族もお互いが生きがいをもち、笑顔で暮らせるよう、同じような立場の人と思いや悩みを話したり聴いたり、または専門職に相談することで気持ちが楽になることもあります。ひとりで抱え込んで孤独にならないことが大切です。

地域には認知症のかたや家族のかたが安心して参加できる場所があります。

● オレンジカフェ（認知症カフェ）

認知症のかたや不安のあるかた、家族のかたが、安心して認知症の悩みや困りごとを話して情報交換や交流ができる場所です。専門職への相談もできます。

● 認知症本人の会

もの忘れや認知症の不安のあるかた、診断を受けたかたなど、本人同士で悩みや困りごと、工夫していること、なかなか話せない思いや気持ちを安心して話したり聴いたりできる場所です。ゆっくりくつろげます。

● 認知症家族の会

認知症の家族のかたや介護をしているかたが、同じ立場の人と思いや悩みを話したり聴いたり、交流することで気持ちを楽にできたり、介護のヒントを得たりすることができる場所です。

介護されているかたが、認知症や介護について学ぶことができます。

● 家族介護者教室

認知症の症状や接し方を知ることで心のゆとりを持ち、負担を減らすことができます。認知症の正しい知識を学び、認知症の理解を深める「認知症サポーター養成講座」（10ページをご覧ください）も開催しています。

「オレンジカフェ（認知症カフェ）」ってどんな場所？



認知症のかた、家族のかた、不安のあるかたが、情報交換、交流、相談ができ、安心してくつろげる場所です。

◎どんな人が参加しているの？

認知症のかたや不安のあるかた、家族のかた、地域の認知症に関心のあるかたやボランティア、地域包括支援センター等の専門職が参加しています。

◎どんなことをやっているの？

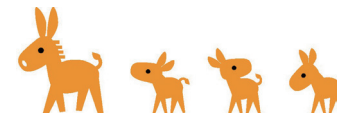
体操、歌、認知症などのミニ講座、情報交換やおしゃべりをしながら交流をしています。認知症やもの忘れの不安や悩みを共有したり、専門職への相談もできます。

◎どこでやっているの？

開催場所は市ホームページをご覧ください。☞



「オレンジカフェ（認知症カフェ）」「認知症本人の会」「認知症家族の会」などの情報は、地域の担当包括（裏表紙）へお気軽にお問い合わせください。また、「かわぐち元気ナビ（7ページ）」でも検索できます。



④ 自宅での生活をつづけよう



認知症と診断されてもすぐに自宅での生活が難しくなるわけではありません。住み慣れた自宅での生活が続けられるようサービスや支援を活用しましょう。



● 生活へのサービスや支援

生活支援事業 おおむね 65 歳以上の単身または虚弱な高齢者世帯などのかたに対し、家事援助、身体介護、草取り、配食と安否確認、紙おむつの支給、福祉機器貸与、日常生活用具の給付などを行っています。	川口市長寿支援課支援係 【窓口受付】 平日 9：00-16：30 【電話受付】 平日 8：30-17：15 【電話番号】 048-259-7652
住民参加型福祉サービス 高齢者や障害者、傷病者、産前産後のかたなどに対し、家事援助や日常のちょっとした困りごとのサポート、安否確認を兼ねた昼食のお届け、車いす・福祉車両の貸出サービスを行っています。	川口市社会福祉協議会福祉支援課 【受付】 平日 8：30-17：15 【電話番号】 048-252-1294 【住所】 川口市青木 3-3-1 青木会館2階
介護保険サービス ※利用には要介護・要支援認定が必要です。 <ul style="list-style-type: none"> ●在宅サービス 訪問介護（ホームヘルプ）、訪問入浴介護、通所介護（デイサービス）、通所リハビリテーション（デイケア）、短期入所生活介護（ショートステイ）等 ●施設サービス（要支援1・2のかたは利用できません） 介護老人福祉施設（特別養護老人ホーム ※原則要介護3以上のかた）、介護老人保健施設（老人保健施設）等 ●地域密着型サービス（原則として川口市のかたのみ利用できます） 定期巡回・随時対応型訪問介護看護、認知症対応型通所介護、小規模多機能型居宅介護、認知症対応型共同生活介護（グループホーム）等 	川口市介護保険課給付係 【窓口受付】 平日 9：00-16：30 【電話受付】 平日 8：30-17：15 【電話番号】 048-259-7296 または、担当の地域包括支援センター（裏表紙をご覧ください）

● 見守りや家族が安心できるサービスや支援

あんしんカード 外出時に突然、事故や災害などにあった場合に、自分の氏名や緊急連絡先等を記載したカード情報により、迅速な身元確認に役立てるものです。65歳になられたかたに郵送しています。紛失された場合は長寿支援課窓口、各支所、駅前行政センターで再発行の手続きが可能です。	川口市長寿支援課生きがい対策係 【窓口受付】 平日 9：00-16：30 【電話受付】 平日 8：30-17：15 【電話番号】 048-259-7651 
みまもりキット 緊急時における高齢者の安全・安心を確保することを目的に緊急連絡先や医療の情報などを専用のビニール袋に入れ、自宅の冷蔵庫に保管しておき万一の時に備えるものです。 QRコード付き見守りシール ※QRコードは(株)デンソーウェーブの登録商標です QRコード付きシールを身の回り品に貼付することで、行方不明になった場合の早期発見、事故の未然防止を図るとともに、家族の身体的、精神的負担を軽減するものです。	川口市長寿支援課支援係 【窓口受付】 平日 9：00-16：30 【電話受付】 平日 8：30-17：15 【電話番号】 048-259-7652 

● お金や財産の管理の不安を解消したい

あんしんサポートねっと 判断能力の不十分な高齢者や知的障害・精神障害のあるかたなどが、安心して生活が送れるように、定期的に訪問し、福祉サービスの利用の援助や暮らしに必要なお金の出し入れのお手伝いをします。	川口市社会福祉協議会福祉支援課 【受付】 平日 8：30-17：15 【電話番号】 048-257-2500 【住所】 川口市青木 3-3-1 青木会館2階
川口市成年後見センター 成年後見制度に関する普及啓発・相談・申立て支援・市民後見人候補者の養成研修及び活動支援を行っています。	【受付】 平日 8：30-17：15 【電話番号】 048-240-0410 【FAX番号】 048-240-0411 【住所】 川口市青木 3-3-1 青木会館2階

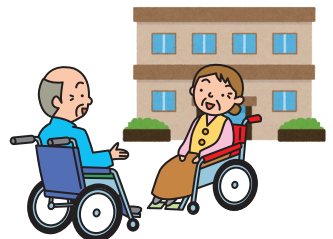
● 消費者トラブルの相談をしたい

消費生活に関する専門知識をもった相談員が、消費者問題について解決のお手伝いをしたり、助言や情報提供等を行っています。

川口市消費生活センター 【受付】 平日 9：30-12：00 13：00-16：00 【電話番号】 048-258-1241 【住所】 川口市青木 2-1-1 川口市役所第一本庁舎2階 消費生活センター
埼玉県消費生活支援センター 【受付】 月～土 9：00-16：00（祝日・年末年始を除く）※土曜日は川口・熊谷のいずれかで受け付けています。詳しくはホームページ又はセンター窓口でご確認ください。 【電話番号】 048-261-0999 【住所】 川口市上青木 3-12-18 SKIPシティA1街区2階

⑤ 住まいや施設について

介護や認知症が進行しても安心して生活するためには、住まいは大切です。介護を受けられるグループホームや特別養護老人ホーム等、また介護保険サービス以外の施設もあります。市役所や地域包括支援センターで配布している介護保険パンフレットなどをご覧ください。



みんなでつくる、認知症にやさしいまち、安心して暮らせるまち

認知症サポーター養成講座

認知症について正しく理解し、認知症の人の行動や気持ち、支援や対応する際の心得などを学ぶ講座です。認知症サポーターは、認知症の理解者として、困っている人がいたら手を差し伸べることができる応援者です。講座は、子どもから高齢者まで誰でも受講できます。詳しくは市ホームページまたは地域包括支援センターにお問合せください。



川口市ホームページ

「もの忘れ相談医」医療機関リスト(住所五十音順)

	医療機関名	所在地	電話	備考
中央地区				
1	おのだ内科クリニック	金山町1-4	048-222-6821	かかりつけ患者のみ対応
2	金山町たたら内科	金山町12-1 サウスゲートタワー川口1F	048-228-6060	
3	おおはま糖尿病・腎クリニック	川口2-8-19 伊東ビル3F	048-251-5050	かかりつけ患者のみ対応
4	仁愛医院	川口3-2-1-102	048-251-5501	
5	北條胃腸科外科	川口6-9-48	048-256-7731	
6	菊池診療所	幸町1-8-19	048-252-5576	
7	小川脳神経外科	栄町1-12-21 シティデュオタワー川口210	048-250-6655	
8	こむら循環器内科クリニック	栄町3-10-18	048-229-3710	かかりつけ患者のみ対応
9	川口新緑訪問診療所	栄町3-2-20 川口駅前ビル602	048-287-8424	
10	杉浦医院	本町4-4-16 リビオアクシスプレイス301	048-222-5015	
横曽根地区				
11	かわぐちウエストパーククリニック	飯塚1-3-6 プラウドタワー川口102	048-242-3227	認知症専門医
12	岩井クリニック	飯塚3-14-31	048-252-4759	
13	金沢クリニック	飯塚3-2-1 アーバンハイツ飯塚3丁目1F	048-250-5551	かかりつけ患者のみ対応
14	川口診療所	仲町1-36	048-252-5512	
15	うららか内科クリニック	並木2-4-6 1F	048-299-9581	
16	井上整形外科	並木2-7-1	048-251-6330	かかりつけ患者のみ対応
17	ウメヅ医院	並木3-9-7	048-253-5255	
18	かがやきクリニック川口	並木3-17-27 エムエスビル101	048-299-9095	初診時要予約
19	川口並木クリニック	並木3-34-17	048-253-3994	軽度認知障害(MCI)やそれに対してのアミロイドβ除去治療の相談可。運転免許証更新の際の診断書の対応可。
20	齋藤記念病院	並木4-6-6	048-252-8762	外来受診毎週(火)午後、 (月・木)午前・午後
21	西川口クリニック	並木4-15-19	048-253-3998	午前中のみ診察 日・祝・月休診
22	済生会川口総合病院	西川口5-11-5	0570-08-1551	かかりつけ患者のみ対応
23	つちやクリニック	西川口6-2-32	048-251-9915	
24	川口病院	西川口6-17-34	048-252-4120	訪問診療対応可
25	千葉外科内科病院	原町4-41	048-252-3381	
26	はまだ内科・消化器外科クリニック	南町2-7-3	048-251-1123	

	医療機関名	所在地	電話	備考
青木地区				
27	川口工業病院乳腺外科診療所	青木1-18-21 プランズ川口元郷1・2F	048-229-0707	かかりつけ患者のみ対応
28	清水医院	上青木1-20-3	048-253-0191	
29	井本医院	上青木2-49-6	048-265-7575	かかりつけ患者のみ対応
30	埼玉あきみつクリニック	上青木3-3-25	048-424-5778	
31	上青木中央醫院	上青木4-2-6	048-267-2218	
32	上青木もりクリニック	上青木6-23-1	048-423-6761	かかりつけ患者のみ対応
33	川口きゅうぼろリハビリテーション病院	上青木西1-20-6	048-299-3651	月2回程度 原則、第1・3(木)
34	有田内科医院	上青木西3-11-17	048-265-6052	かかりつけ患者のみ対応
35	はしもと内科クリニック	中青木2-15-34 サンライズ中青木医療モール	048-240-5911	
36	小坂医院	中青木2-23-30	048-255-0678	かかりつけ患者のみ対応
37	青木医院	西青木1-11-33	048-251-5979	初診患者要相談
38	きむら内科外科クリニック	西青木1-21-19	048-291-8560	
39	倉澤医院	西青木1-12-13	048-252-7811	かかりつけ患者のみ対応
40	寿康会病院	西青木2-15-10	048-251-2050	
41	井上医院	西青木3-10-24	048-251-7288	初診患者要予約
42	さいわい診療所	西青木5-1-40	048-251-6002	
43	路川内科医院	前上町32-31	048-265-6980	受診前要電話
44	かわぐち脳神経クリニック	前川1-1-55 メディパーク川口前川1-B	048-266-4114	
45	ぬかが医院	前川4-23-14	048-267-0639	かかりつけ患者のみ対応
南平地区				
46	田中医院	朝日1-9-20	048-222-5593	
47	朝日橋ひだまりクリニック	朝日2-1-34	048-226-8088	
48	徳竹医院	朝日2-28-1	048-223-8516	かかりつけ患者のみ対応
49	村中医院	朝日3-15-21	048-224-1511	かかりつけ患者のみ対応
50	朝日中央診療所	末広3-2-3	048-222-3032	
51	ひふみクリニック	東領家3-7-12	048-420-9511	
52	川口第一クリニック	元郷2-15-3	048-225-3800	かかりつけ患者のみ対応

「もの忘れ相談医」医療機関リスト(住所五十音順)

	医療機関名	所在地	電話	備考
53	稲生医院	元郷4-1-3	048-222-5877	
54	めぐみクリニック	弥平2-18-8	048-224-1600	
55	吉津内科クリニック	領家1-1-11	048-223-5628	受診前要電話
56	鹿嶋医院	領家1-23-15	048-222-4858	かかりつけ患者のみ対応
57	河合病院	領家3-6-7	048-222-0190	かかりつけ患者のみ対応
新郷地区				
58	川口誠和病院	江戸3-35-46	048-285-0661	
59	はえまつ内科・外科クリニック	榛松1-1-5	048-288-8600	
60	氷室医院	榛松2-6-8	048-284-0212	
61	新郷中央診療所	東本郷937-7	048-284-1100	
神根地区				
62	鹿島診療所	安行領根岸904-1	048-282-3855	家族同伴が可能なかた
63	根岸台診療所	安行領根岸2087-2	048-281-1918	
64	石井医院	石神1661-6	048-296-0018	かかりつけ患者のみ対応
65	植村内科クリニック	源左衛門新田224-1	048-229-0188	かかりつけ患者のみ対応
66	タムスさくらクリニック川口	神戸258-2 川口さくらテラス2F	048-271-9562	
67	川口市立医療センター	西新井宿180	048-287-2525	要紹介状・要予約 「もの忘れ外来」(火)午後
68	みらいメディカルクリニック川口中央	道合924	048-281-4191	かかりつけ患者のみ対応
芝地区				
69	小谷場クリニック	小谷場440-1	048-268-9298	かかりつけ患者のみ対応
70	増渕ファミリークリニック	川口市芝3-16-20	048-487-7701	かかりつけ患者のみ対応
71	さとう眼科医院	芝4-5-30	048-266-7359	かかりつけ患者のみ対応
72	永井医院	芝5-15-20	048-266-7618	
73	若林小児科内科医院	芝7016	048-267-2800	かかりつけ患者のみ対応
74	ひらた内科・在宅クリニック	芝下1-12-3 エスポワール100	048-471-9997	受診前要電話
75	国松医院	芝新町10-5	048-266-1417	かかりつけ患者のみ対応
76	ほんだ内科クリニック	芝高木1-7-8	048-269-2634	
77	田近医院	芝中田1-26-21	048-265-1974	

	医療機関名	所在地	電話	備考
78	下条医院	芝中田1-30-8	048-266-1134	かかりつけ患者のみ対応
79	益子病院	芝中田2-48-6	048-267-2211	かかりつけ患者のみ対応
80	芝西医院	芝西2-30-6	048-424-2898	かかりつけ患者のみ対応
81	川口ハートクリニック内科	芝宮根町4-10	048-264-2801	可能な範囲で対応
82	目時クリニック	柳崎1-29-7	048-261-5777	かかりつけ患者のみ対応
83	悠翔会在宅クリニック川口	柳崎4-8-33	048-264-1600	かかりつけ患者のみ対応
84	東浦和内科外科クリニック	柳崎4-28-32	048-487-7755	かかりつけ患者のみ対応
85	芝中央医院	柳根町5-14	048-265-5118	
戸塚地区				
86	まの内科胃腸科クリニック	戸塚東4-26-30	048-290-8778	かかりつけ患者のみ対応
87	東川口病院	東川口2-10-8	048-295-1000	かかりつけ患者のみ対応 「もの忘れ外来」(水)9:00~11:30要予約
88	北村医院	東川口4-19-12	048-294-6677	かかりつけ患者のみ対応
鳩ヶ谷地区				
89	健クリニック	坂下町1-8-16 モンパルテ1階	048-288-1011	
90	須田医院	坂下町4-7-4	048-281-2526	
91	小谷野医院	桜町2-5-19	048-281-5450	かかりつけ患者のみ対応
92	やじまトータルケアクリニック	里372 メディカルガーデン川口2F	048-290-8150	
93	しばた心身クリニック	里1625-1 フォルビート1F	048-452-8120	
94	鳩ヶ谷米山クリニック	里1628 M.U.C鳩ヶ谷3F	048-288-6333	かかりつけ患者のみ対応
95	はとがや緑内科クリニック	辻1573-1 鳩ヶ谷メディカルプラザ3F	048-286-7774	かかりつけ患者のみ対応
96	本町クリニック	鳩ヶ谷本町2-7-6	048-287-7777	かかりつけ患者のみ対応
97	南鳩ヶ谷さかい内科クリニック	鳩ヶ谷緑町2-20-4	048-285-8202	
98	鳩ヶ谷第一クリニック	三ツ和1-9-27	048-281-5210	かかりつけ患者のみ対応
99	南はとがや泌尿器科・内科クリニック	南鳩ヶ谷1-7-1	048-446-9924	かかりつけ患者のみ対応
100	フクダクリニック	南鳩ヶ谷1-9-6	048-282-6000	
101	三ツ和診療所	南鳩ヶ谷6-8-9	048-281-2515	

(令和7年9月現在 川口市医師会提供)

川口市地域包括支援センター 一覧

※お住まいの地域の担当“包括”に、まずはお電話を

地域包括 支援センター	住所・電話	担 当 地 区
中央	幸町 1-5-17 川口みちのくビル 2 階 ☎ 048-258-1750	金山町・川口 1 丁目・幸町 1～3 丁目 栄町 1～3 丁目・本町 1～4 丁目
横曽根	西川口 6-7-4 ☎ 048-250-4311	西川口 1～6 丁目・仲町・宮町・緑町・並木元町 南町 1～2 丁目・並木 1～4 丁目
西	飯塚 1-9-22 ☎ 048-240-6677	川口 2～6 丁目・飯塚 1～4 丁目・飯原町・原町・荒川町
青木	青木 3-3-1 青木会館 2 階 ☎ 048-252-1314	青木 1～5 丁目・中青木 1～5 丁目・西青木 1～5 丁目
上青木	上青木 1-10-21 ☎ 048-240-1557	上青木西 1～5 丁目・上青木 1～6 丁目
前川	前川 3-4-5 ☎ 048-485-8118	本前川 1～3 丁目・前川 1～4 丁目・南前川 1～2 丁目・前上町 前川町 4 丁目
南平	末広 2-15-19 ☎ 048-225-5888	朝日 1～6 丁目・末広 1～3 丁目・新井町・弥平 1～4 丁目
南平みなみ	領家 1-24-17 ☎ 048-226-6615	元郷 1～6 丁目・領家 1～5 丁目・東領家 1～5 丁目
新郷	大字赤井 1055 サンテピア 1 階 ☎ 048-286-7631	大字赤井・大字東本郷・大字蓮沼・赤井 1～4 丁目・江戸 1～3 丁目 江戸袋 1～2 丁目・本蓮 1～4 丁目・東本郷 1～2 丁目
新郷東	大字峯 901 ☎ 048-229-2515	大字東貝塚・大字大竹・大字峯・大字新堀・大字榛松 新堀町・榛松 1～3 丁目・大字前野宿
神根	大字道合 1421 神根福祉センター 1 階 ☎ 048-297-2777	大字安行領根岸・大字安行領在家・大字道合・大字木曾呂 大字東内野・在家町
神根東	大字石神 1560-1 紫水苑 1 階 ☎ 048-298-3822	大字神戸・大字源左衛門新田・大字石神・大字赤芝新田 大字西新井宿・大字新井宿・大字赤山
芝	芝中田 2-31-8 ☎ 048-267-2340	芝中田 1～2 丁目・芝新町・芝下 1～3 丁目 芝 1～5 丁目・芝樋ノ爪 1～2 丁目
芝伊刈	大字伊刈 20 芝福祉センター 1 階 ☎ 048-264-7040	大字伊刈・芝高木 1～2 丁目・芝宮根町・芝東町 北園町・柳根町・柳崎 1～5 丁目
芝西	芝富士 1-9-25 イレハル川口 1 階 ☎ 048-263-0120	大字芝・大字小谷場・芝富士 1～2 丁目・芝園町 芝塚原 1～2 丁目・芝西 1～2 丁目
安行	大字安行藤八 501 ☎ 048-290-2300	大字安行原・大字安行領家・大字安行慈林・大字安行 大字安行吉岡・大字安行藤八・大字安行吉蔵・大字安行北谷 大字安行小山・大字安行西立野・安行出羽 1～5 丁目
戸塚	東川口 4-2-6 ☎ 048-291-0037	大字長蔵新田・大字久左衛門新田・大字藤兵衛新田・戸塚鉄町 戸塚境町・東川口 1～6 丁目・戸塚東 1～4 丁目・長蔵 1～3 丁目
戸塚西	戸塚 2-27-18 ☎ 048-498-2580	大字西立野・大字行衛・大字差間・北原台 1～3 丁目 戸塚 1～6 丁目・差間 1～3 丁目・戸塚南 1～5 丁目
鳩ヶ谷 東部	桜町 6-4-5 鳩ヶ谷福祉センター 1 階 ☎ 048-284-1250	坂下町 1～4 丁目・桜町 1～6 丁目・鳩ヶ谷本町 1～4 丁目 八幡木 1～3 丁目・三ツ和 1～3 丁目
鳩ヶ谷 西部	大字辻 958 ベルメア 1 階 ☎ 048-280-5222	大字里・大字辻・大字前田 鳩ヶ谷緑町 1～2 丁目・南鳩ヶ谷 1～8 丁目