

怖い、不安など困ったときは、まずはお電話ください。

## 埼玉県介護・障害福祉事業所等 暴力・ハラスメント相談センター

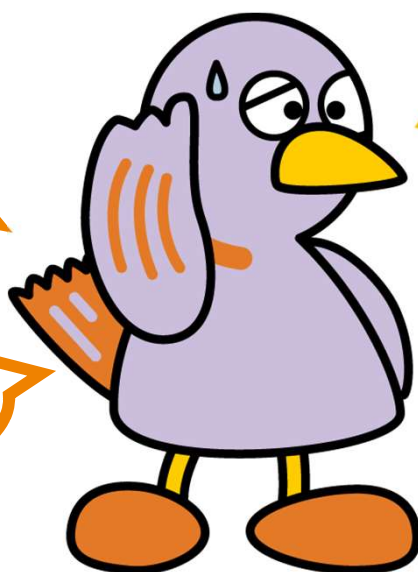
利用者やそのご家族などからの暴力や暴言、ハラスメント行為など  
でお困りの際はご相談ください。

利用者から  
怒鳴られたり、叩かれ  
たりしている

利用者家族から  
無理難題を言われ  
困っている

利用者から  
卑猥な言動をうけた

利用者家族から  
誹謗中傷された



埼玉県のマスコット「コバトン」

### 相談対象

県内の訪問介護・訪問看護事業  
所や、介護施設、障害児者施設  
の職員等

### 相談内容

利用者・利用者家族等からの暴力・  
ハラスメント等に対する対応方法など

### 連絡先

☎ 048-783-5263

※WEBからもご相談いただけます(QRコードから)



### 相談時間

月～金曜日 9:00～17:00

(ただし、祝日・年末年始12/29～1/3は除く)

※WEBからのご相談は24時間毎日受付

委託元

埼玉県福祉部高齢者福祉課・障害者支援課

受託運営

株式会社ウィ・キャン

