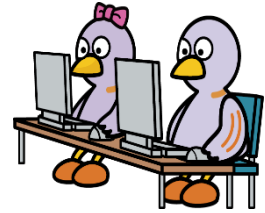


# 埼玉県主催 事業所向け自立支援研修

新型コロナウイルス感染症の感染拡大が心配されるなか、少しでも安全な環境で学べるよう、ストリーミング配信にて、標記研修を開催することといたしました。インターネットに繋がる環境であれば、パソコン、タブレット、スマートフォン等で、どこでも受講できます。

## カリキュラム

- ① 自立支援とは
- ② 介護予防と地域包括ケアの基本
- ③ 自立支援を目指した地域包括ケア個別会議
- ④ 介護支援専門員及び専門職種との連携
- ⑤ 個別援助計画の理解
- ⑥ 自立支援を目指したサービスの提供
- ⑦ 個別援助計画の記載
- ⑧ 事例紹介



**日時** 令和3年2月25日（木）～3月26日（金）  
お申込み後、上記の期間内であればいつでもご覧いただけます。

**講師** 田島 利子氏（介護福祉士・介護支援専門員）  
医療法人社団優和会 グループホームあんずの家 施設長  
日本でのモデル的なグループホームの礎を作った、グループホームあんずの家の管理者。  
現場の業務に精通したスペシャリストで、介護現場の実情を踏まえた実践的な講義が好評。  
25年以上の経験と豊富な知識により、事業所での研修やコンサルティング等を行っている。

**対象** 介護予防・生活支援サービス事業所職員、市町村職員、  
地域包括支援センター職員 等

**申込** FAXによりお申込みください。申込期限:令和3年3月24日（水）

**資料等** 令和3年2月24日（水）以降、事務局から順次（※）講義資料及び視聴  
に必要なユーザーID、パスワード等を郵送いたします。

※配信開始日以降にお申込みいただいた方については、申込日以降、2日後を目途に  
郵送いたします。

**主催** 埼玉県 福祉部 地域包括ケア課

問合せ先 お茶の水ケアサービス学院 事務局 TEL：03-3863-4000

**申込み FAX 03-3863-4006**

氏名	フリガナ	所属名	所属市町村
資料送付先	(〒 - ) (事業所・自宅)		
TEL	FAX	e-mail	

①お申込の際にご記入いただく個人情報は、事務局にて厳重に管理し、研修の参加者登録以外の目的では使用いたしません。  
②ご記入いただいた個人情報は①の利用目的の範囲内で、市町村から管内事業所の参加状況について問い合わせがあった場合、  
氏名・所属名のみ当研修の主催者である埼玉県を通じ市町村に提供いたします。