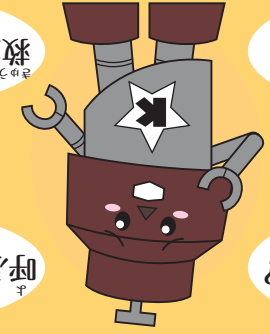
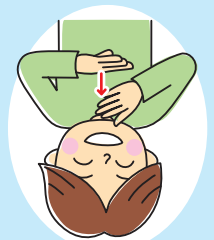
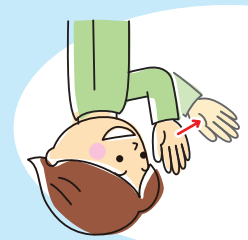
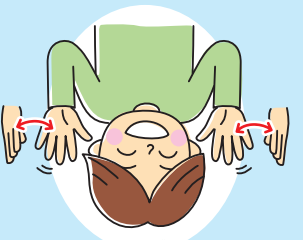


手話のほかに伝え方はいろいろあるよ

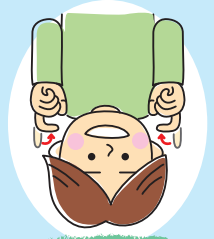
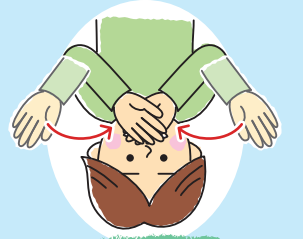
どうやって起きるの？  
うしろから  
自転車や車がきたら？  
買い物や  
リストアップでは？



呼ぶときはどうするの？  
放送やサインは？  
救急車を呼ぶときは？



ありがとう  
お願いします  
はい



こんにちは  
さよなら  
すみません  
わかりません

手話であいさつしてみよう！

耳が聞こえない人たちのねがい

手話を使ってみよう！

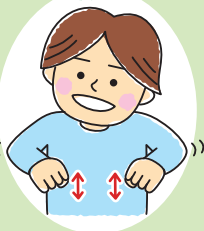
聞こえない人たちのねがい

手話をおぼえよう！

benkyou  
gacou



genki?



tomodachi



asobi



tanoshii



taberu



suki

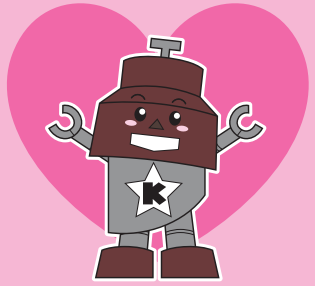


kirai

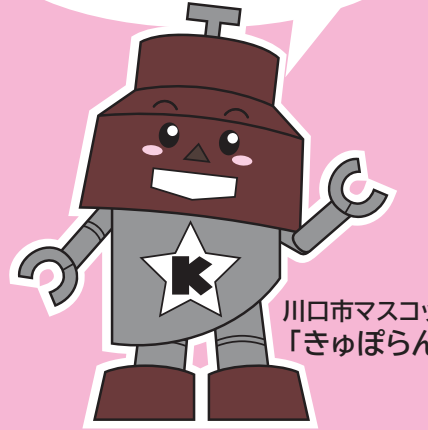


みんなに手話をおぼえてほしい！

そして、手話で話したい！  
それが私たちのねがいです。



手話は目で見る  
ことばだよ



かわぐちししょうがいふくし  
川口市障害福祉課  
電話: 048-259-7926  
FAX: 048-259-7943

川口市マスコット  
「きゅぼらん」