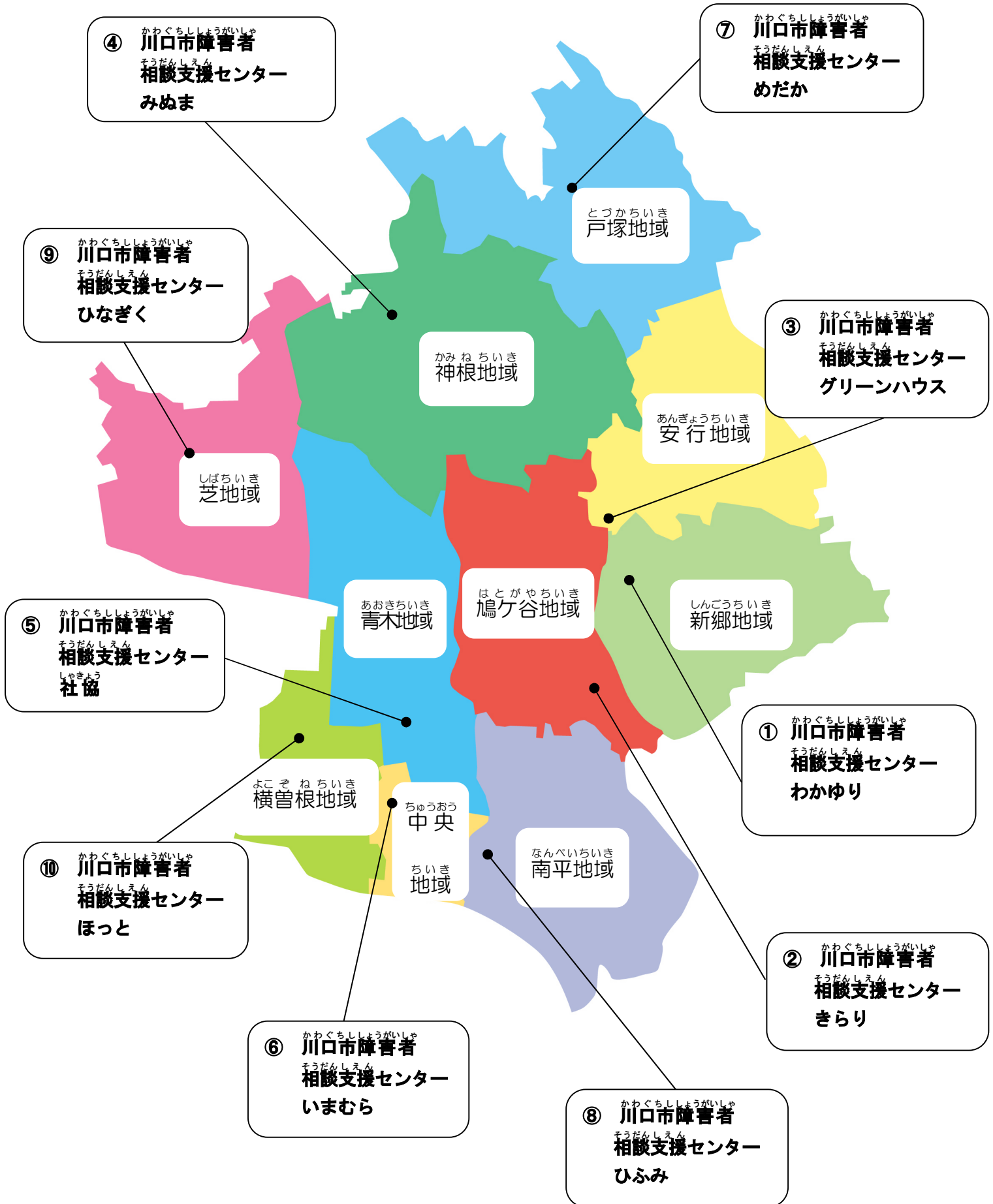


かわぐちし ない そうだんし えんじぎょうしょ ばしょ
川口市内の相談支援事業所の場所



しょうがいしゃそうだんし えんじぎょう 障害者相談支援事業とは・・・

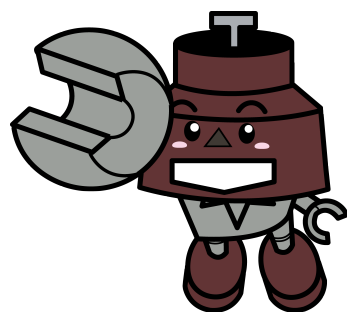
ちいき せいかつ しょうがい かた ごかそく かんけいきかん そうだん おうじ ひつよう
地域で生活する障害のある方やそのご家族、関係機関のみなさんからの相談に応じ、必要

じょうほう ていきょう じよげん じりつ にちじょうせいかつ しゃかいせいかつ おく
な情報の提供や助言を行うことで、自立した日常生活または社会生活を送れるように

そうごうてき けいぞくてき しえん
総合的・継続的に支援します。

でんわ まどぐち おきがる そうだん なお そうだん むりょう
電話や窓口などでお気軽にご相談ください。尚、ご相談は無料です。

おも しごと 《主な仕事》



① さまざまなご相談に応じます

しょうがい しんたい ちてき せいしん ごそうだん おう
・3障害（身体・知的・精神）のご相談に応じます。

はったつしょうがい こうじのうきのうしょうがい なんびょう ふく
（発達障害や高次脳機能障害、難病も含まれます）

しごと けいざいてき しょうらい ふくしせいど さーびす ふだん せいかつ
・仕事のこと、経済的なこと、将来のこと、福祉制度やサービスのことなど、普段の生活

なか ふあん なや こま そうだん おう そうだん よ
の中での不安や悩み、困っていることのご相談に応じます。またどこに相談したら良

わか しょうだん かま
いか分からないといったご相談でも構いません。

② 自立した生活を送れるように支援します

しんしん じょうきょう しゅうい かんきょう ほか じじょう あ ちいき じりつ
・ひとりひとりの心身の状況、周囲の環境、その他の事情に合わせて、地域で自立し

せいかつ おく しえん
た生活を送れるように支援します。

しょうがい かた ちいき あんしん せいかつ おく かてい ほうもん
・障害のある方が地域で安心して生活を送れるようにスタッフが家庭に訪問したり、

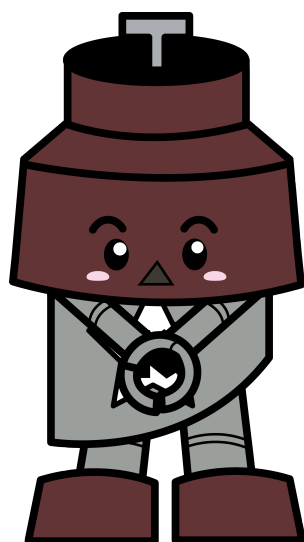
でんわ れんらく と しょうがいふくしきーびす えんかつ う
電話などで連絡を取ることで、障害福祉サービスを円滑に受けることができるよう

かんけいきかん れんらくちょうせい おこな
に關係機関との連絡調整を行います。

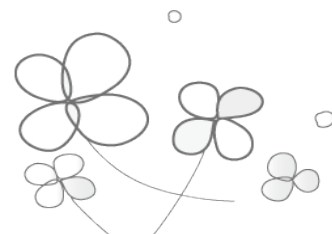
令和5年1月1日作成

かわぐちし
川口市

しょうがいしゃ そうだんし えんじぎょう
障害者相談支援事業



川口市マスコット
「きゅぼらん」



川口市

- ① **川口市障害者相談支援センター わかゆり**
かわくちししょうがいしゃそうだんしえん
 川口市赤井1227
 TEL 048-284-7122
 FAX 048-287-3744
- ② **川口市障害者相談支援センター きらり**
かわくちししょうがいしゃそうだんしえん
かわくちしあかい
 川口市八幡木1-19-5 2階
 TEL 048-287-1210
 FAX 048-287-5020
- ③ **川口市障害者相談支援センター グリーンハウス**
かわくちししょうがいしゃそうだんしえん
かわくちしあんぎょうじりん
 川口市安行慈林995-10 メゾンツチャ1階
 TEL 048-286-4112
 FAX 048-287-3316
- ④ **川口市障害者相談支援センター みぬま**
かわくちししょうがいしゃそうだんしえん
かわくちしきそろ
 川口市木曾呂1374
 TEL 048-290-7371
 FAX 048-294-4458
- ⑤ **川口市障害者相談支援センター 社協**
かわくちししょうがいしゃそうだんしえん しゃきょう
かわくちしあおき
 川口市青木3-3-1 青木会館内
 TEL 048-259-0230
 FAX 048-259-0323
- ⑥ **川口市障害者相談支援センター いまむら**
かわくちししょうがいしゃそうだんしえん
かわくちしさいわいちょう かわくち かい
 川口市幸町1-5-17 川口みちのくビル2階
 TEL 048-299-5063
 FAX 048-258-1752
- ⑦ **川口市障害者相談支援センター めだか**
かわくちししょうがいしゃそうだんしえん
かわくちしとづか かい
 川口市戸塚3-37-11 2階
 TEL 048-229-7835
 FAX 048-229-7837
- ⑧ **川口市障害者相談支援センター ひふみ**
かわくちししょうがいしゃそうだんしえん
かわくちししもとこう
 川口市元郷1-3-19
 TEL 048-227-1236
 FAX 048-227-1237
- ⑨ **川口市障害者相談支援センター ひなぎく**
かわくちししょうがいしゃそうだんしえん
かわくちししほにし かい
 川口市芝西2-31-15 ウエストサイド1階
 TEL 048-485-1540
 FAX 048-485-1680
- ⑩ **川口市障害者相談支援センター ほっと**
かわくちししょうがいしゃそうだんしえん
かわくちしにしかわくち
 川口市西川口2-11-5
 TEL 048-290-8773
 FAX 048-290-8774

<アクセス>

かわくちえきひがしぐち
 川口駅東口よりサンテピア行きバスで「サンテピア」
げしやとほふん
 下車徒歩1分。

<アクセス>

かわくちえきひがしぐち ゆ はちまんぎちゅうがっこう
 川口駅東口よりサンテピア行きバスで「八幡木中学校
いりぐち げしやとほふん
 入口」下車、徒歩1分。

<アクセス>

ひがしかわくちえきみなみぐち にしかわくちえきゆ じりん げしや
 東川口駅南口より西川口駅行きバスで「慈林」下車、
とほふん かわくちえきひがしぐち ゆ
 徒歩1分。川口駅東口よりサンテピア行きバスで「サン
げしやとほふん
 テピア」下車、徒歩5分。

<アクセス>

ひがしうらわえき とほふん
 東浦和駅から徒歩20分。
かわくちえきひがしぐち ひがしかわくちえき きそろ げしや とほ
 川口駅東口より東川口駅バスで「木曾呂」下車、徒歩
ふん
 12分。

<アクセス>

かわくちえきひがしぐち かわ かわ かわ あおきかいかん
 川口駅東口より川18・川20・川23バスで「青木会館
いりぐち げしやとほふん
 入口」下車、徒歩3分

<アクセス>

かわくちえきひがしぐち かわ かわ かわ しやくしょ
 川口駅東口より川07・川18・川23バスで「市役所
にしぐち げしやとほふん
 西口」下車、徒歩1分。

<アクセス>

ひがしかわくちえきみなみぐち ほとがやしやこゆ にしかわくちえきひがしぐち ゆ
 東川口駅南口より鳩ヶ谷車庫行き、西川口駅東口行き
とづかさんちょうめ げしやとほふん
 バスで「戸塚三丁目」下車、徒歩1分。

<アクセス>

さいたまこうそくてつどうちとこうえき ほんでぐち とほふん かわくちえきひがしぐち
 埼玉高速鉄道元郷駅1番出口より徒歩1分。川口駅東口
かわ かわ かわ かわくちちとこうえき げしやとほ
 より川04、川14、川14-2「川口元郷駅」下車、徒歩
ふん
 2分。

<アクセス>

わらひえきにしくち こくさいこうぎょう わらひ しばじゆんかん しばししよい
 蕨駅西口より国際興業バス、蕨05芝循環「芝支所入
くち また しばにしにちちょうめ げしやとほふん
 り口」又は「芝西二丁目」下車、徒歩3分。

<アクセス>

にしかわくちえきにしぐち とほふん にしかわくちえきにしぐち こくさいこうぎょう
 西川口駅西口より徒歩7分。西川口駅西口より国際興業
ばんの ば にしかわくち ちょうめ げしやとほふん
 バス1番乗り場から「西川口2丁目」下車、徒歩1分。

お問い合わせ先：と川口市役所あ障害福祉課さき支援第1・第2係だい
 TEL：048-259-7926（直通）
 FAX：048-259-7943