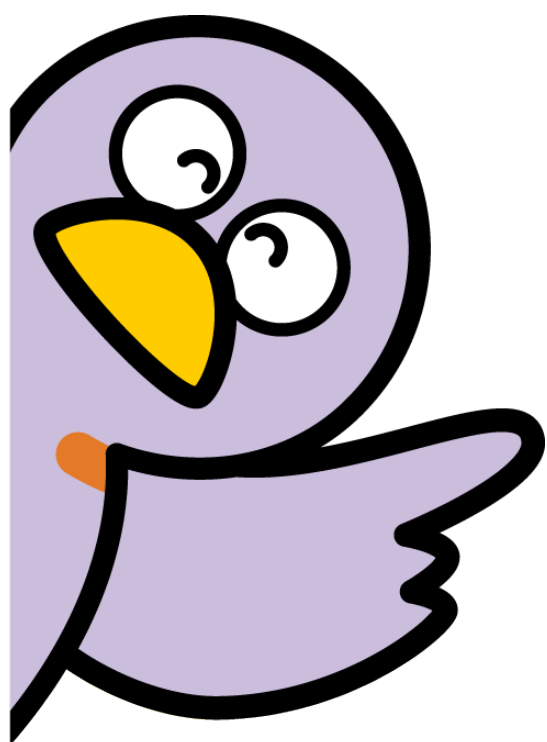


相談支援ファイル



目 次

◆本人の情報

プロフィール
サポートネットワーク
生育の記録
医療・服薬の記録
受診歴・検査歴
療育・相談歴
年表

※1 「発達検査・心理検査等の記録」を綴じておくことをおすすめします。

◆乳幼児期の記録

乳幼児期の記録
生活の記録～乳幼児期～
保育園・幼稚園・通園施設等の記録

相談支援の記録～乳幼児期～ ※2 「サービス等利用計画書」や「個別支援計画書」等を綴じておくことをおすすめします。

小学校・小学部への引継ぎ事項

◆就学期の記録

就学期の記録
生活の記録～就学期～
教育支援プランA・B 小学校・小学部
相談支援の記録～就学期～ ※2と同じ
中学校・中学部への引継ぎ事項
教育支援プランA・B 中学校・中学部
相談支援の記録～就学期～ ※2と同じ
高等学校・高等部などへの引継ぎ事項
教育支援プランA・B 高等学校等・高等部
相談支援の記録～就学期～ ※2と同じ
大学・専修学校への引継ぎ事項
相談支援の記録～就学期～ ※2と同じ
事業所・福祉施設等への引継ぎ事項

相談支援ファイルの記入様式の他に、関係機関等で作成された書類等も併せて綴じこんでおくこと、使用しやすくなりますよ。

◆成人期の記録

仕事の記録
生活の記録～成人期～
相談支援の記録～成人期～ ※2と同じ

