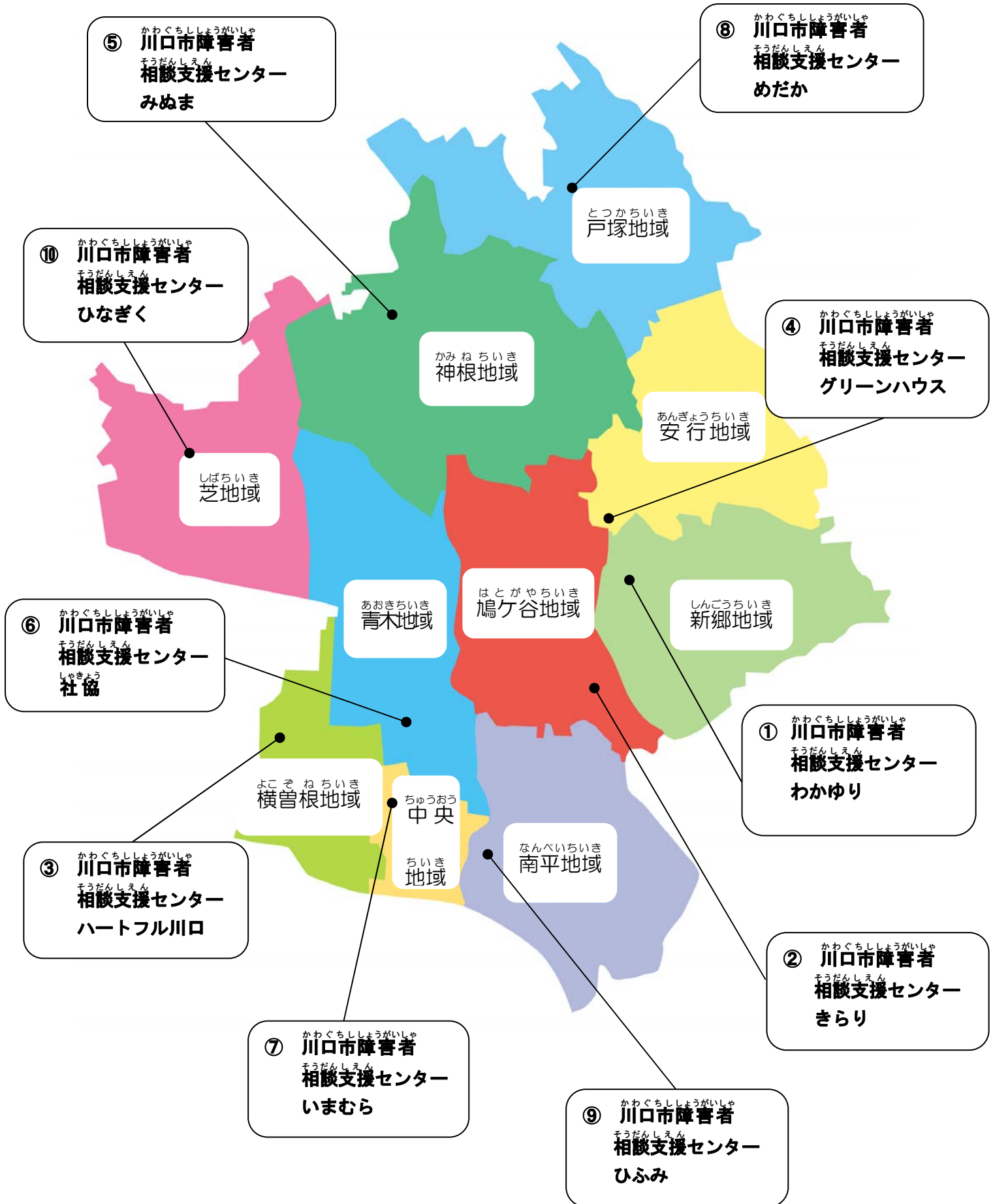


かわぐちし ない そうだんし えんじぎょうしよ ばしよ
川口市内の相談支援事業所の場所



しょうがいしゃそうだんし えんじぎょう 障害者相談支援事業とは・・・

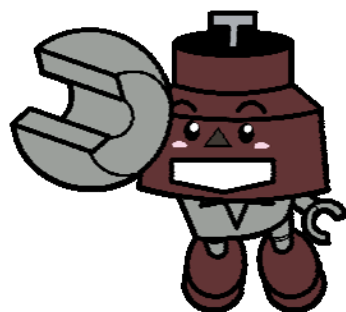
ちいき せいかつ しょうがい かた ごかそく かんけいきかん そうだん おうじ ひつよう
地域で生活する障害のある方やそのご家族、関係機関のみなさんからの相談に応じ、必要

じょうほう ていきょう じょげん じりつ にちじょうせいかつ しゃかいせいかつ おく
な情報の提供や助言を行うことで、自立した日常生活または社会生活が送れるように

そうごうてき けいぞくてき しえん
総合的・継続的に支援します。

でんわ まどぐち おきがる そうだん なお そうだん むりょう
電話や窓口などでお気軽にご相談ください。尚、ご相談は無料です。

おも しごと 《主な仕事》



① さまざまなご相談に応じます

しょうがい しんたい ちてき せいしん ごそうだん おう
・3障害（身体・知的・精神）のご相談に応じます。

はったつしょうがい こうじのうきのうしょうがい なんびょう びく
（発達障害や高次脳機能障害、難病も含まれます）

しごと けいざいてき しょうらい ふくしせいど さーびす びだん せいかつ
・仕事のこと、経済的なこと、将来のこと、福祉制度やサービスのことなど、普段の生活

なか ふあん なや こま そうだん おう そうだん よ
の中での不安や悩み、困っていることのご相談に応じます。またどこに相談したら良

わか しょうだん かま
いか分からないといったご相談でも構いません。

② 自立した生活が送れるように支援します

しんしん じょうきょう しゅうい かんきょう ほか じじょう あ ちいき じりつ
・ひとりひとりの心身の状況、周囲の環境、その他の事情に合わせて、地域で自立し
た生活が送れるように支援します。

しょうがい かた ちいき あんしん せいかつ おく かてい ほうもん
・障害のある方が地域で安心して生活が送れるようにスタッフが家庭に訪問したり、

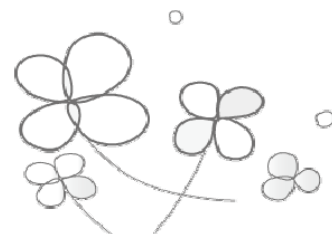
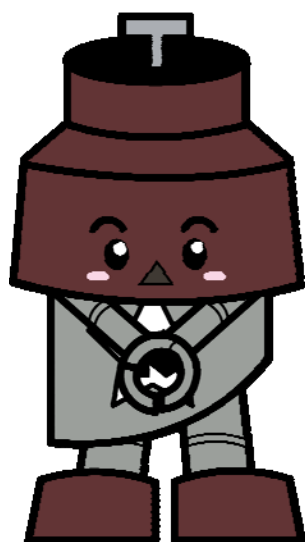
でんわ れんらく と しょうがいふくし さーびす えんかつ う
電話などで連絡を取ることで、障害福祉サービスを円滑に受けることができるよう

かんけいきかん れんらくちょうせい おこな
に關係機関との連絡調整を行います。

平成29年 9月 1日作成

かわぐちし
川口市

しょうがいしゃそうだんしえんじぎょう
障害者相談支援事業



かわぐちし
川口市

① **川口市障害者相談支援センター わかゆり**

川口市赤井1227

TEL 048-284-7122

FAX 048-284-7122

② **川口市障害者相談支援センター きらり**

川口市八幡木1-19-5 2階

TEL 048-287-1210

FAX 048-287-5020

③ **川口市障害者相談支援センター ハートフル川口**

川口市西川口6-17-46

TEL 048-256-8787

FAX 048-256-8800

④ **川口市障害者相談支援センター グリーンハウス**

川口市安行慈林995-10 メゾンツチャ1階

TEL 048-286-4112

FAX 048-286-4112

⑤ **川口市障害者相談支援センター みぬま**

川口市木曾呂1374

TEL 048-290-7371

FAX 048-294-4458

⑥ **川口市障害者相談支援センター 社協**

川口市青木3-3-1

TEL 048-259-0230

FAX 048-259-0230

⑦ **川口市障害者相談支援センター いまむら**

川口市幸町1-5-17 川口みちのくビル2階

TEL 048-299-5063

FAX 048-258-1752

⑧ **川口市障害者相談支援センター めだか**

川口市戸塚3-37-11 2階

TEL 048-229-7835

FAX 048-229-7837

⑨ **川口市障害者相談支援センター ひふみ**

川口市元郷1-3-19

TEL 048-227-1236

FAX 048-227-1237

⑩ **川口市障害者相談支援センター ひなぎく**

川口市芝西2-31-15 ウエストサイド1F

TEL 048-485-1540

FAX 048-485-1680

<アクセス>

川口駅東口よりサンテピア行きバスで「サンテピア」下車徒歩1分。

<アクセス>

川口駅東口よりサンテピア行きバスで「八幡木中学校入りぐち」下車、徒歩1分。

<アクセス>

西川口駅西口より川口駅行きバスで「西川口五丁目」下車、徒歩5分。川口駅西口より前新田循環行きバスで「ララガーデン川口」下車、徒歩3分。

<アクセス>

東川口駅南口より西川口駅行きバスで「慈林」下車、徒歩1分。川口駅東口よりサンテピア行きバスで「サンテピア」下車、徒歩5分。

<アクセス>

東浦和駅から徒歩20分。川口駅東口より東川口駅バスで「木曾呂」下車、徒歩12分。

<アクセス>

川口駅東口より、川18・川20・川23バスで「青木会館入りぐち」下車、徒歩3分。

<アクセス>

川口駅東口より川07・川18・川23バスで「市役所西口」下車、徒歩1分。

<アクセス>

東川口駅南口より鳩ヶ谷車庫行き、西川口駅東口行きバスで「戸塚三丁目」下車、徒歩1分。

<アクセス>

埼玉高速鉄道元郷駅1番出口より徒歩1分。川口駅東口より川04、川14、川14-2「川口元郷駅」下車、徒歩2分。

<アクセス>

蕨駅西口より国際興業バス、蕨05芝循環「芝支所入りぐち」又は「芝西二丁目」下車、徒歩3分。

お問い合わせ先：川口市役所障害福祉課支援係
TEL：048-259-7926（直通）
FAX：048-256-5650