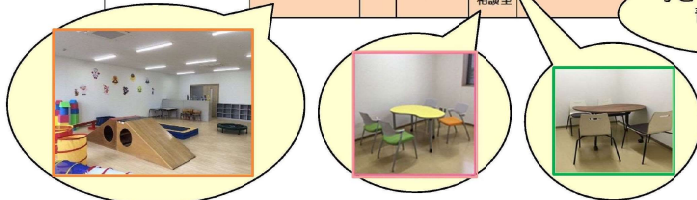


フロアマップ <青木3丁目分室 2階>



1階は、川口市社会福祉協議会 川口市企画経営課統計係です。

子ども発達相談センターは青木3丁目分室の2階です。



アクセス



バス停名	系 統	駅からの所要時間	バス停からセンターまでの距離
青木三丁目	川口駅東口5番のりば 川07 市役所前・尚陽ヶ谷駅経由 サンデリア行	川口駅から6分	約300m (約6分)
青木中学校入口	川口駅東口4番のりば 川05 原駅東口行 川05-2 上青木五丁目行	川口駅から6分	約450m (約9分)
オーレス馬込	原駅東口5番のりば 川05 川口駅東口行 川05-2 上青木五丁目行	原駅から24分	
オーレス馬込	西川口駅東口2番のりば 西川05 朝日5丁目循環 西川05-2 朝日5丁目行	西川口駅から6分	550m (約10分)
オーレス馬込	川口駅西口10番のりば コミュニティバス(みんななかまバス) 1川口・鳩ヶ谷線 鳩ヶ谷駅東口行	川口駅(西口)から22分	約250m (約5分)
駅 名	駅からセンターまでの距離		
埼玉高速鉄道 尚陽ヶ谷駅	約1.2km (約15分)		

開所時間 平日 8:30~17:15
(土・日曜、祝日、年末年始は休み)

〒332-0031
川口市青木3-17-11
青木3丁目分室 2階
☎ 048-259-9048
FAX 048-257-1520
✉ 083.04005@city.kawaguchi.saitama.jp

川口市子ども発達相談センター



川口市 子ども発達相談 センター



ことばが遅い

友だちと遊べない

感情のコントロールができない

落ち着きがない

集団になじめない

かんしゃくが強い

お子さんの発達について気になることや、心配なことなど、相談員が相談を受け付けます。
子どもの発達に精通した小児科医、公認心理師・臨床心理士、作業療法士、言語聴覚士による専門相談や、関係機関への訪問などをおして、不安や悩みを一緒に考えます。

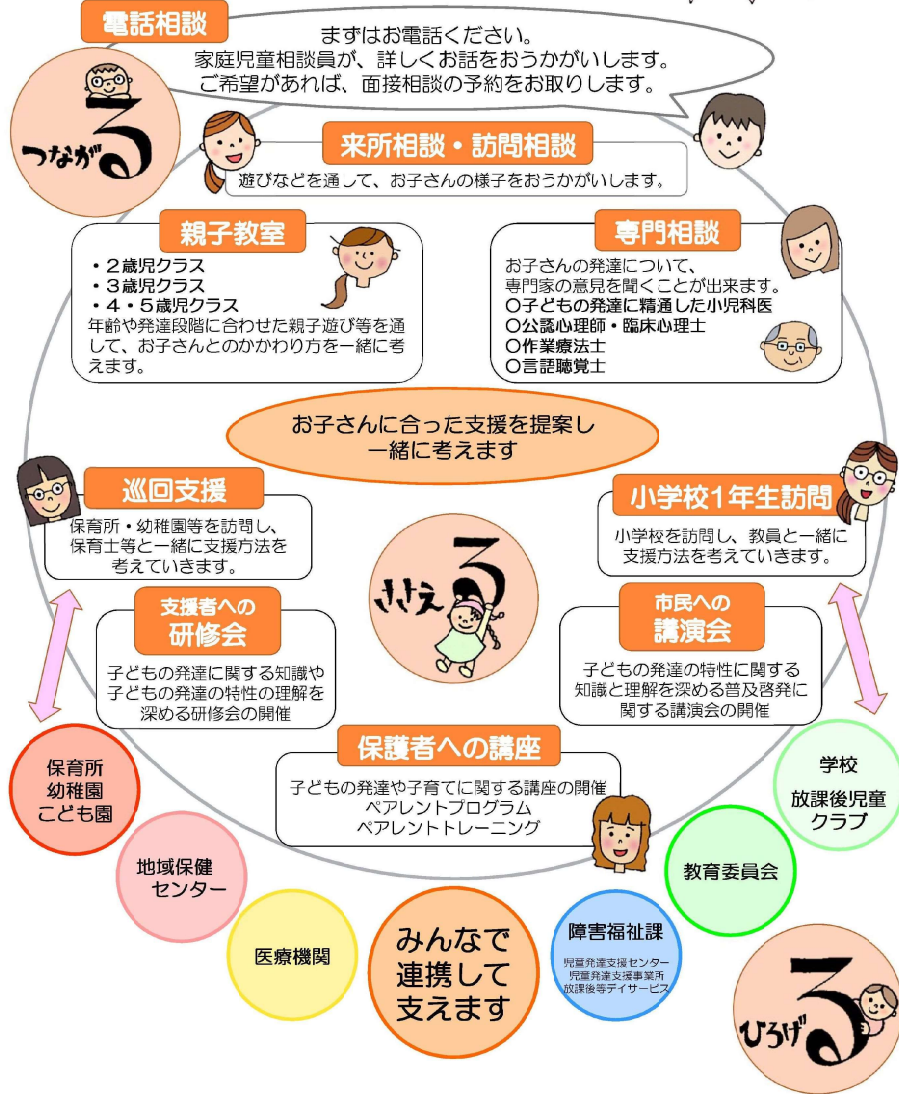
☎ お電話お待ちしております
048-259-9048



子ども発達相談センター



スタッフ



家庭児童相談員

- ・センターに入る相談電話に対応します。発達の相談、子育ての不安などをお聞きします。
- ・ペアレントプログラム、ペアレントトレーニングを実施します。

保健師

- ・子どもの発達や親子の健康に関する相談をお受けします。

教員

- ・学校生活で心配なことの相談をお受けし、充実した学校生活が送れるよう支援します。
- ・1年生訪問を担当します。

保育士

- ・遊びを通して、保護者と関わり方を一緒に考え、親子の育ちを支えます。
- ・保育所や幼稚園などを訪問して、子どもの行動観察をします。

福祉職

- ・ご相談にのり、関係機関と連携を取りながら、支援方法を検討します。

小児科医（非常勤）

- ・発達に関する相談や、医学的なアドバイスをします。※1

公認心理師・臨床心理士（常勤・非常勤）

- ・子どもの心の発達に関して、面接や行動観察を行い、保護者と一緒に対応を考えます。※2

作業療法士（非常勤）

- ・日常生活上の困り感（動きのぎこちなさ、手先の不器用さ、感覚面の特性など）に対し、工夫できることや支援を保護者と一緒に考えます。※3

言語聴覚士（非常勤）

- ・ことばの遅れ、発音の不明瞭さ、会話がかみあわない、などの、ことばの発達やコミュニケーションに関する支援を保護者と一緒に考えます。※3

※1 医療機関ではないので、治療や薬の処方はいりません。
 ※2 発達検査目的のご相談はお受けしていません
 ※3 継続的な訓練や、リハビリは行っていません。

子ども発達相談センターでは、市民の皆さんが安心して相談できるよう、福祉、保健、教育、医療の分野が連携し乳幼児期からの切れ目のない支援を行います。