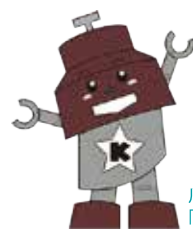


# かかりつけ 医療機関マップ



川口市マスコット  
「ぎゅほらん」

一般  
診療所



歯科  
診療所



きっと  
みつける

薬局



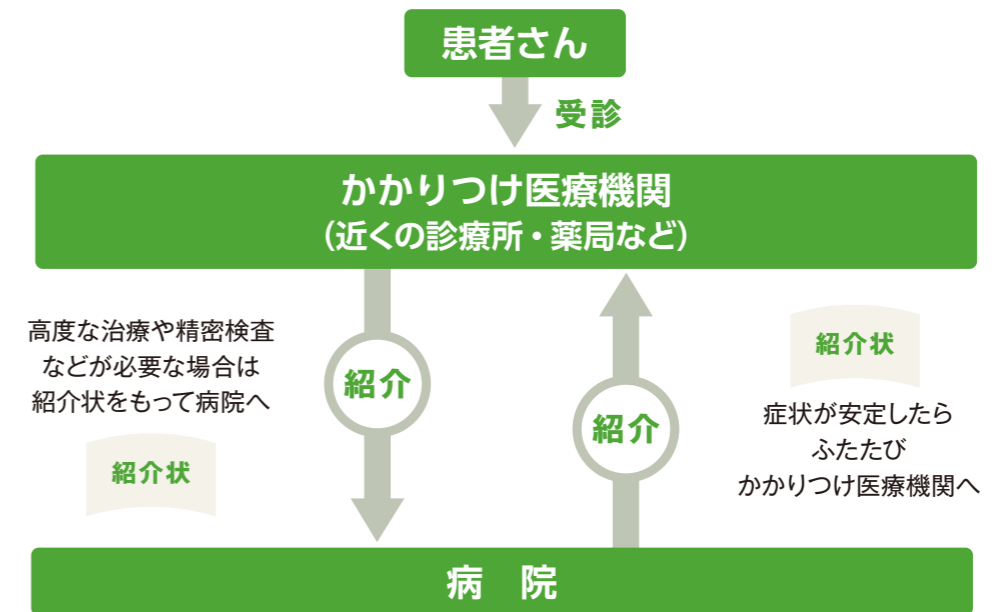
助産所



## かかりつけ医療機関について

身近な診療所や薬局をかかりつけにすることによって、  
様々なメリットがあります。

- ① 同じ医師等が続けて対応するため、患者の普段の様子が変わり、一人ひとりにあわせた医療を行うことができます。
- ② 薬の重複や飲み合わせをチェックすることで副作用などを防止します。
- ③ 身近にいるため、いつでも気軽に相談できます。
- ④ 高度な治療・検査が必要な場合には、適切な医療機関を紹介してくれます。



かかりつけ医療機関がお休みで、どこで診てもらえば良いかわからないときは…

### 医療情報ネット

ホームページ 医療情報ネット

検索

- 様々な条件によって医療機関を検索できます。
- 詳細な情報が掲載されています。

急な病気やけがの際に、家庭での対処方法や医療機関への受診の必要性について、  
看護師が電話で相談に応じます

### 埼玉県救急電話相談

電話 #7119 (24時間対応)

または 電話 048-824-4199 (24時間対応)

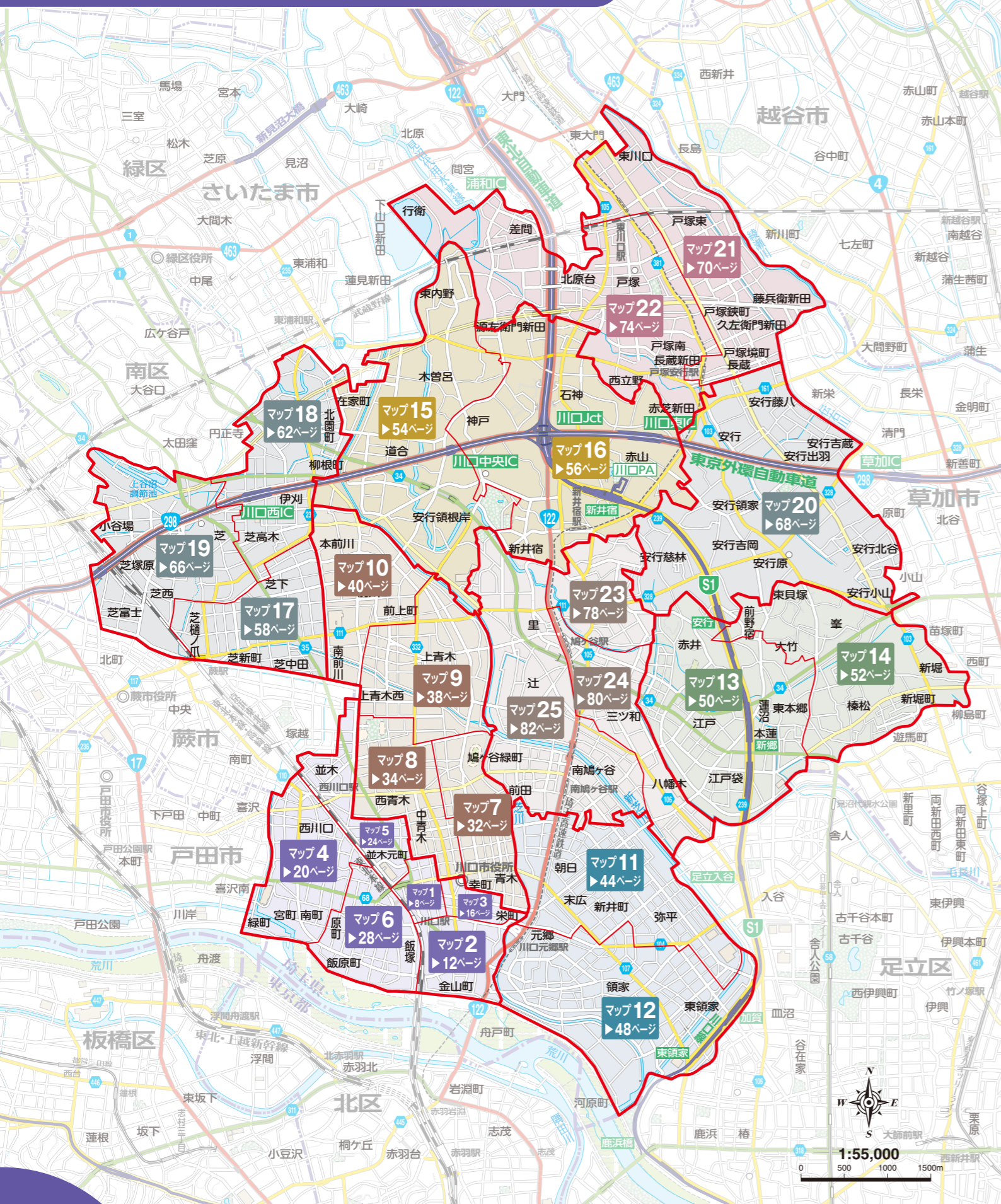
- 音声ガイダンスに従い④の医療機関案内を選択してください。
- ご案内できない場合もありますのでご承知おきください。

#### ～ご利用にあたって～

- 本誌で紹介している医療機関・薬局の情報は、2023年10月～12月に実施した調査にもとづくものです。本誌ご利用時に、各種情報が変更になっている可能性がございますので、必ず各施設にご確認いただきますようお願いいたします。  
なお、最新の情報は、「医療情報ネット」でご確認いただけます。
- 本誌掲載のマップは、その情報量が膨大であり、かつ変化の激しいものです。現地との相違については、何卒ご容赦いただきますようお願いいたします。  
また、地図の視認性に配慮し、注記を省略表示したり、情報を取捨選択して掲載しています。  
バス停については、民間のバス停を掲載しています。

休日や夜間に軽症患者が救急病院に集中し、救急病院勤務医の負担が増加し疲弊しています。  
日曜祝日当番医や小児夜間救急診療は、救急患者さんを応急的に診療するためのものであり、便利な時間外窓口ではありません。  
これからも安心して受診できる救急診療体制を維持するためには、みなさまが、かかりつけ医を持ち、休日や夜間の安易な受診を控えるなど、受診者一人ひとりのモラル向上が必要です。

# 川口市かかりつけ医療機関マップ



## 川口市かかりつけ医療機関マップ

マップ 1	中央・横曽根地区 柴町3丁目・幸町2~3丁目	8
マップ 2	中央・横曽根地区 本町1~4丁目・金山町・舟戸町・川口1丁目	12
マップ 3	中央・横曽根地区 幸町1丁目・柴町1~2丁目	16
マップ 4	中央・横曽根地区 西川口1~6丁目・仲町・宮町・南町1~2丁目・緑町	20
マップ 5	中央・横曽根地区 並木元町・並木1~4丁目	24
マップ 6	中央・横曽根地区 川口2~6丁目・飯塚1~4丁目・飯原町・原町・荒川町	28
マップ 7	青木地区 青木1~5丁目	32
マップ 8	青木地区 中青木1~5丁目・西青木1~5丁目	34
マップ 9	青木地区 上青木西1~5丁目・上青木町4丁目・上青木1~6丁目	38
マップ 10	青木地区 前川町3~4丁目・南前川1~2丁目・前上町・前川1~4丁目・本前川1~3丁目	40
マップ 11	南平地区 朝日1~6丁目・末広1~3丁目・新井町・弥平1~4丁目	44
マップ 12	南平地区 元郷1~6丁目・東領家1~5丁目・領家1~5丁目・河原町	48
マップ 13	新郷地区 大字赤井・赤井1~4丁目・大字東本郷・東本郷1~2丁目・大字蓮沼・江戸1~3丁目・江戸袋1~2丁目・本蓮1~4丁目	50
マップ 14	新郷地区 大字東貝塚・大字大竹・大字峯・大字新堀・大字榛松・榛松1~3丁目・新堀町・大字前野宿	52
マップ 15	神根地区 大字安行領根岸・大字安行領在家・大字道合・大字木曾呂・大字東内野・在家町	54
マップ 16	神根地区 大字神戸・大字源左衛門新田・大字石神・大字赤芝新田・大字西新井宿・大字新井宿・大字赤山	56
マップ 17	芝地区 芝中田1~2丁目・芝新町・芝下1~3丁目・芝1~5丁目・芝樋ノ爪1~2丁目	58
マップ 18	芝・神根地区 大字伊刈・芝高木1~2丁目・芝宮根町・芝東町・北園町・柳根町・柳崎1~5丁目	62
マップ 19	芝地区 大字芝・大字小谷場・芝富士1~2丁目・芝園町・芝塚原1~2丁目・芝西1~2丁目	66
マップ 20	安行地区 大字安行原・大字安行藤林・大字安行・大字安行吉岡・大字安行藤八・大字安行吉蔵・大字安行北谷・大字安行小山・大字安行西立野・安行出羽1丁目~5丁目	68
マップ 21	戸塚地区 大字久左衛門新田・大字藤兵衛新田・大字長蔵新田・東川口1~6丁目・戸塚町・戸塚境町・戸塚東1~4丁目・長蔵1~3丁目	70
マップ 22	戸塚地区 大字西立野・大字行衛・大字差間・差間1~3丁目・北原台1~3丁目・戸塚1~6丁目・戸塚南1~5丁目	74
マップ 23	鳩ヶ谷地区 桜町1~6丁目・鳩ヶ谷本町1~4丁目	78
マップ 24	鳩ヶ谷地区 坂下町1~4丁目・八幡木1~3丁目・三ツ和1~3丁目	80
マップ 25	鳩ヶ谷地区 大字里・大字辻・大字前田・鳩ヶ谷緑町1~2丁目・南鳩ヶ谷1~8丁目	82
一般診療所 [五十音別インデックス]		86
歯科診療所 [五十音別インデックス]		90
薬局 [五十音別インデックス]		94
助産所 [五十音別インデックス]		95
病院のご案内		96

## 目次 INDEX

# 川口市保健所

担当課	担当係	業務内容
管理課 前川 1-11-1 電話 048-266-5557 (代表) FAX.048-423-8852	管理係 電話 048-423-2334 (直通)	・保健所の運営に関する事務 ・保健衛生統計
	医事業務係 電話 048-423-6614 (直通)	・医療機関に関する許可、届出の受理 ・医療機関の立入検査 ・薬局等に関する許可、届出の受理 ・衛生免許に関する事務 ・あん摩マッサージ指圧師、はり師、きゆう師、柔道整復師の施術所に関する届出の受理
疾病対策課 前川 1-11-1 電話 048-266-5557 (代表) FAX.048-423-8852	難病相談係 電話 048-423-6708 (直通)	・難病の相談、医療給付の受付 ・原爆被爆者の諸手当等の受付
	感染症係 電話 048-423-6726 (直通)	・感染症の発生の状況、動向及び原因調査等 ・結核の検査、医療費の給付 ・エイズ・性感染症の検査、相談 ・肝炎治療医療費助成の受付
	精神保健係 電話 048-423-6748 (直通)	・精神保健福祉相談及び支援、普及啓発 ・自殺予防対策
食品衛生課 前川 1-11-1 電話 048-266-5557 (代表) FAX.048-423-8852	食品衛生係 電話 048-423-7889 (直通)	・飲食店、食品製造業等の営業許可、監視指導 ・食中毒の調査、検査 ・食品表示に係る事務所等への立入検査 ・給食施設の指導
	食肉衛生検査所 電話 048-224-6995 (直通)	・と畜場での検査 ・と畜場の許可、指導
生活衛生課 三ツ和 1-14-3 (鳩ヶ谷庁舎) 電話 048-266-5557 (代表) FAX.048-281-5765	生活衛生係 電話 048-229-3913 (直通)	・旅館業、興行場、公衆浴場、理容業、美容業、クリーニング業の営業許可、届出の受理、監視指導 ・化製場等の設置、動物の飼養及び収容の許可 ・墓地、納骨堂等の経営の許可
	動物愛護係 電話 048-229-3979 (直通)	・犬の登録、狂犬病予防注射済票の交付、犬の抑留 ・動物取扱業の登録、届出の受理 ・犬猫の収容、返還、譲渡
衛生検査課 三ツ和 1-14-3 (鳩ヶ谷庁舎) 電話 048-266-5557 (代表) FAX.048-423-8852	検査係	・食中毒、感染症の検査 ・食品等の収去検査
健康増進課 南町 1-9-20 (地域保健センター) 電話 048-256-1135 FAX.048-256-2023	予防係	・各種予防接種 ・風しん抗体検査
	給付係	・妊産婦健康診査 ・小児慢性特定疾病医療費の給付 ・未熟児養育医療費の給付 ・不妊支援事業
	健診係	・乳幼児の健康診査 ・成人に関するがん検診、健康診査、健康教育・相談 ・国民健康・栄養調査 ・成人歯科健康診査、歯科ドック、口腔がん検診
地域保健センター 南町 1-9-20 電話 048-256-1120 FAX.048-256-2023	地域保健推進係、地域保健第1係・第2係・第3係	・子育て世代包括支援センター事業 ・母子健康手帳交付 ・母子訪問 ・産後ケア ・母子健康教室 ・出産・子育て応援事業 ・地域の健康づくり
鳩ヶ谷分室 三ツ和 1-14-3 電話 048-284-2325		

# 川口市 かかりつけ医療機関ガイド

各施設情報は令和5年11月1日現在のものです。

ガイドの  
見かた

## 一般診療所

施設名称 連絡先 予約 HP

地図上の番号 1 きゅぼらんクリニック **見本**

所在地 〒332-1111 川口市幸町2-2-2

診療科目 内科、小児科

診療時間

診療時間	月	火	水	木	金	土	日
9:00~11:30	●	●	●	●	●	○	—
14:00~18:30	●	●	●	●	●	—	—

◎第2、第4土曜日のみ診察 祝日休診  
○訪問診療 在宅療養支援診療所 居宅療養管理指導

備考あり ○ 休診 —

### ピクトの説明

- 3つの宣言をしている
- 障害者対応している
- 外国語の対応可能
- 休日・夜間対応可能
- 駐車場あり
- 車椅子に対応している
- 女性外来・女性医師の診察が受けられる

### 訪問診療

訪問診療時間、訪問エリアはお問い合わせください。

### 在宅療養支援診療所

24時間連絡を受ける医師又は看護職員を配置し、その連絡先を文書で患者に提供している医療機関。

### 居宅療養管理指導

医師や看護師、薬剤師、歯科衛生士、管理栄養士などの専門職が要介護者を訪問し、療養上の指導や健康管理を行います。

- 以下の3つを宣言して、院内に掲示し実践している診療所、病院を示します。
- 患者さんへ十分な説明を行い、同意を得て医療を提供します。
- 患者さん御自身の診療情報を開示します。
- セカンド・オピニオン(主治医以外の医師に意見を聞くこと)に協力します。

## 歯科診療所

施設名称 連絡先 予約 HP

地図上の番号 1 医療法人社団 きゅぼらん歯科 **見本**

所在地 〒332-1111 川口市栄町2-2-2

診療科目 歯科、小児歯科、矯正歯科、歯科口腔外科

診療時間

診療時間	月	火	水	木	金	土	日
9:00~11:30	●	●	●	●	●	○	—
14:00~18:30	●	●	●	●	●	—	—

◎10:00~14:00 祝日休診  
○訪問診療 在宅療養支援歯科診療所 居宅療養管理指導

備考あり ○ 休診 —

### ピクトの説明

- 駐車場あり
- 車椅子に対応している
- 女性外来・女性医師の診察が受けられる
- 障害者対応している
- 外国語の対応可能
- 休日・夜間対応可能

### 訪問診療

訪問診療時間、訪問エリアはお問い合わせください。

### 在宅療養支援歯科診療所

在宅又は社会福祉施設等における療養を歯科医療面から支援する歯科診療所。

### 居宅療養管理指導

歯科医師や歯科衛生士などの専門職が要介護者を訪問し、療養上の指導や健康管理を行います。

## 薬局

薬局名称 連絡先 HP

地図上の番号 1 きゅぼらん薬局 **見本**

所在地 〒332-1111 川口市栄町3-3-3

営業時間

営業時間	月	火	水	木	金	土	日
9:00~18:30	●	●	●	●	●	○	—
◎9:00~14:00 祝日休業							

○処方箋調剤 在宅医療支援薬局 在宅患者訪問薬剤管理指導 健康サポート薬局

備考あり ○ 休業 —

### ピクトの説明

- 駐車場あり
- 市販薬の取り扱いあり
- 介護に対する相談可能
- 一化対応可能
- 車椅子に対応している
- 糖尿病簡易検査を実施
- 禁煙に相談可能
- 外国語の対応可能
- クレジットカード利用可能

### 処方箋調剤

医師が処方した処方箋により薬剤を調剤する薬局。

### 在宅医療支援薬局

医師の指示のもと、在宅医療を受けておられたり、通院が困難な患者さまのお宅へお伺いして、お薬の説明や管理、飲み方のご指導などを行います。

### 在宅患者訪問薬剤管理指導

医師や看護師、薬剤師、歯科衛生士、管理栄養士などの専門職が要介護者を訪問し、療養上の指導や健康管理を行います。

### 健康サポート薬局

市販薬や健康食品のほか、介護や食事・栄養摂取に関することまで相談できる薬局。

## 助産所

医療機関名称 連絡先 予約 HP

地図上の番号 1 きゅぼらん助産所 **見本**

所在地 〒332-1111 川口市栄町4-4-4

営業時間

診療時間	月	火	水	木	金	土	日
9:00~11:30	●	●	●	●	●	○	—
14:00~18:30	●	●	●	●	●	—	—

◎10:00~14:00 祝日休業  
○時間外対応可 助産所内における業務実施

備考あり ○ 休業 —

### ピクトの説明

- 駐車場あり
- 子連れの入院行っている
- 分娩の取り扱い行っている