

～高齢者施設等の感染対策～

2023.4.15作成

川口市
保健所



日頃から実施しておくこと

備えておいて欲しい物

- 手袋
- N95マスク
- 消毒液
- 酸素濃縮器(必要時すぐ手配できるように業者と連絡をとれるようにしておく)
- ガウン
- フェイスシールド
- 蓋つきゴミ箱

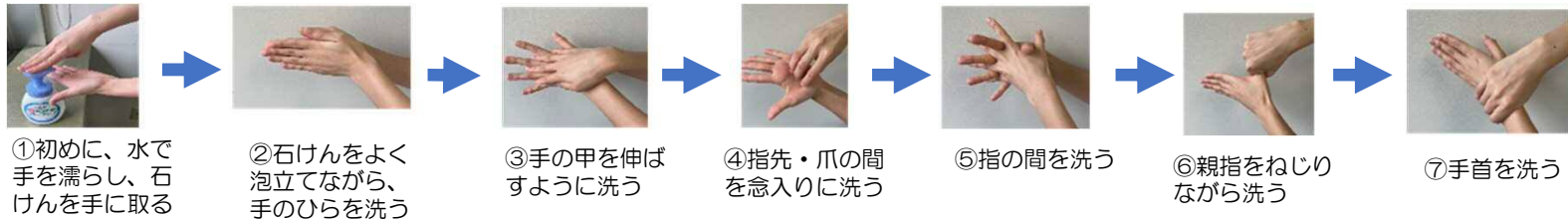
環境整備

- 施設内の環境整備の基本は、日常的な整理整頓と清掃を行う
- 共用部分の多くの人の手が触れるテーブルや椅子、手すりやドアノブなどは、特に丁寧に清掃する
- 換気を十分に行う(1～2時間ごとに5～10分間行う)

手洗い・手指消毒のポイント

※ケアの前後には、必ず手を洗い・手指消毒を行う

- 手洗い・手指消毒を適切なタイミングで行えるように、石けんや消毒薬を配置する
- 消毒薬の設置が困難な場合は、個人用を携帯する
- 手指消毒は、手を洗うタイミング・手袋を替えるタイミングで行う



体調不良者がでたときの感染対策

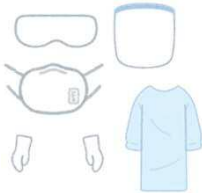
①体調不良者が出たとき



②ケア前に必ず手洗い・手指消毒



③个人防护具の着用



④ケアの実施



⑤ケア後も必ず手洗い・手指消毒



正しい防護具の外し方(マスク・ガウン・手袋)

マスク



マスクの表面にはウイルス等が付着している可能性が高いため、ヒモを持ってそっと取り外す

ガウン



①手袋を外し、首ひも・腰ひもをほどく

②外側を触れないように内側から手を入れて手を引き抜く

③外側に触れないように中表に脱ぐ

④小さく丸めて破棄する

手袋



①手袋の外側を引っ張り上げ、片方の手袋を脱ぐ

②手や腕に触れないように脱ぐ

③脱いだ手袋は、もう片方の手で握る

④手袋を脱いだ手で、もう片方の手袋の内側を持ち上げる。外側の汚れた部分には触れないように注意し、汚れた側が内側になるように外す

スタッフがウイルスを持ち運ばないように正しく感染対策行動を行うことが大切！

●参考 埼玉県ホームページ (高齢者施設における施設内療養時の対応について) URL:<https://www.pref.saitama.lg.jp/a0603/coronavirus.html>