

案内図

【交通案内】

<バス>

JR西川口駅東口より（西川01）
鳩ヶ谷庁舎経由 鳩ヶ谷公団住宅行
「鳩ヶ谷庁舎」下車、徒歩2分

<電車>

埼玉高速鉄道線
鳩ヶ谷駅から徒歩8分



地域保健センター鳩ヶ谷分室

TEL 048-284-2325

FAX 048-284-0052

（平日 午前8時30分から午後5時15分まで）

e-mail : 087.05100@city.kawaguchi.saitama.jp

※メールの場合、連絡先をご記載いただきますようお願いいたします。

返信は即時対応できない場合がございます、ご了承ください。



鳩ヶ谷分室

（こども家庭センター）

ご案内



川口市保健所地域保健センター鳩ヶ谷分室

保健師とは…？

年齢を問わず、健康に関するご相談をお受けします。

皆様に地区の担当保健師がついておりますので、

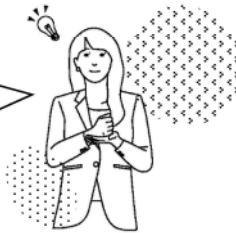
いつでも悩まずお気軽にご相談ください。

子育てについて



初めての子育てが不安です…。
近くに相談できる人や場所も分かりません。

子育て世代包括支援センターとして
妊娠期から子育て期に関する情報や
サポートを提供します。



- 母子健康手帳：妊婦さんと面接を行い交付します。
- 家庭訪問：妊婦訪問、産婦・新生児訪問
- 育児相談：電話や家庭訪問、来所相談などで育児のご相談やお子さんの計測（要予約）を行います。
- 発達相談：お子さんの発達で気になること、心配なこと等の不安や悩みを一緒に考えます。

おとなの健康について



健康診断の数値が気になってきた。
家族の健康も心配で、相談したいです。

生活習慣病の予防をもとに、
健康教育や教室の案内もあります。



電話、来所での相談のほか、必要に応じて家庭訪問も行います。
地域での、健康教育や健康に関する活動もお手伝いします。

メンタルヘルスについて

家庭のことが忙しい、こころに余裕がない、
ひきこもりの家族が心配…など、まずはお話を伺い
必要な資源や相談事業をご案内します。

メンタルヘルスチェック



「こころの体温計」で手軽にストレスチェックできます。
パソコンからは▶<https://fishowlindex.jp/kawaguchi/>
※利用料無料（通信費は自己負担）

