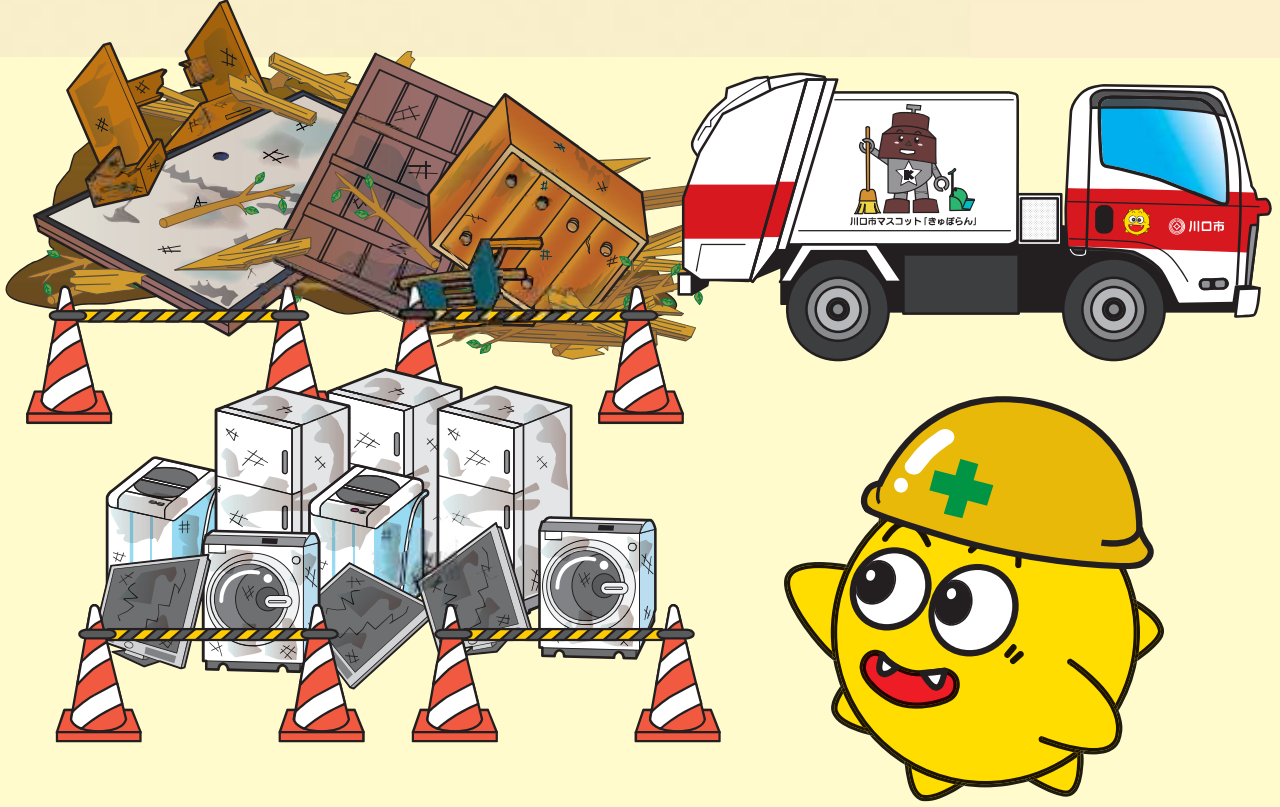


# Afet Atıkları Nasıl Atılmalı



3 püf nokta

1 Evinizin önüne çıkarın

2 Atıklarınızı ayırın

3 Açıkça 「Afet atığı」 olarak ütüne yazın

Acil durumlara hazırlanmanıza ve bir deprem veya sel durumunda atıklarınızı atmanıza yardımcı olması için bilgileri okuyun.

# Bir afet durumunda atıkları atma hakkında

Afetten etkilenmeyen kişiler  
(bölgeler)



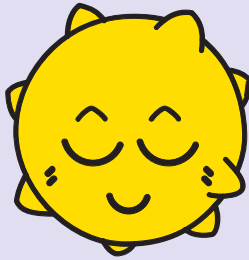
(Evsel çöpler)

Ayrıştırma



Genel ve geri dönüştürülebilir istasyonlarda toplanır  
Bölgenin çöp gününe uyarak, toplama günü sabah 8:30' a kadar getirin

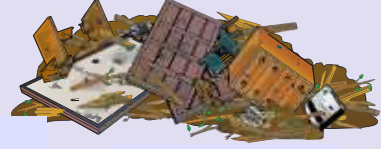
Toplama işleminde gecikmeler yaşanabilir. Ayrıca afet durumunda, çabuk bozulan atıkların toplanmasına öncelik vermek için şişeler, içecek kutuları, metaller, kağıtlar, PET şişeleri ve tekstil ürünlerinin toplanması geçici olarak durdurulabilir.



Afetten etkilenen kişiler (bölgeler)



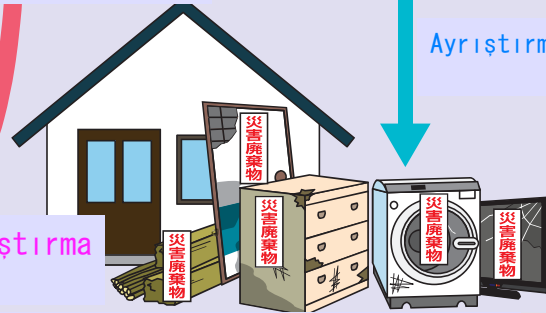
(Evsel çöpler)  
Günlük yaşamdan kaynaklanan atıklar



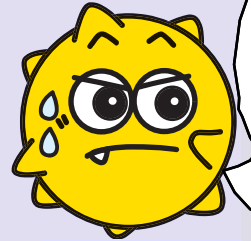
(Afet atıkları)

Ayrıştırma

Ayrıştırma

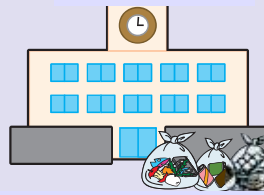


Genel olarak evlerin önünden toplanır  
Geri Dönüşüm Bölümü ile irtibata geçin  
(TEL 048-228-5370).



Afet atıkları ve günlük yaşamdan kaynaklanan çöpler ayrı ayrı toplanmaktadır, bu nedenle bunları karıştırmayın!

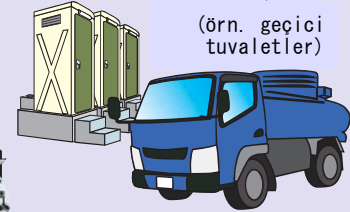
Tahliye merkezlerinde çıkan çöpler



Tahliye merkezlerinde toplanır

İdrarın atılışı

(örn. geçici tuvaletler)



Özel araçlarda pompalanır

**Dikkat**

Afetin ölçeğine ve hasara bağlı olarak değişeceğinden, afet durumunda belediyenin bildirimlerini kontrol edin.

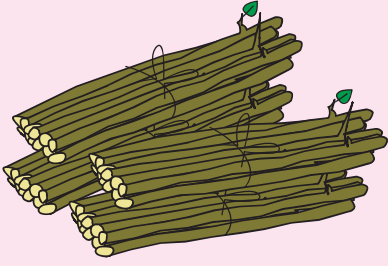
Afet durumunda şehrin atık toplaması zorlaşırsa, işbirliğini talep etmek için, Kawaguchi Kamyon Kooperatifi, Kawaguchi Geri Dönüşüm Kooperatifi, Hatogaya Temizlik Kooperatifi ve Kawaguchi Şehir Temizlik Kooperatifi ile anlaşmamız bulunmaktadır.

# Afet atıkları ne tür atıklardır?

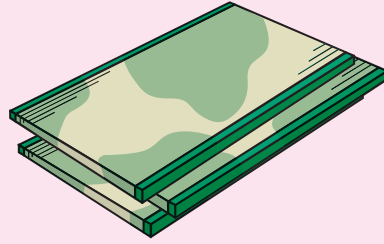
## ● Afetlerden kaynaklanan atık örnekleri

Afet atıkları, deprem, tayfun ve sel gibi doğal afetler sonucu ortaya çıkan atıklardır (çöpler). Aşağıdaki gibi ayrıştırılabilir. Afetten kaynaklanan atıklar dışındaki atıkları atamazsınız.

### ① Ahşap atıklar



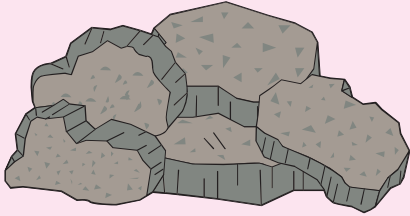
### ② Tatami matları



### ③ Yatak ve halılar

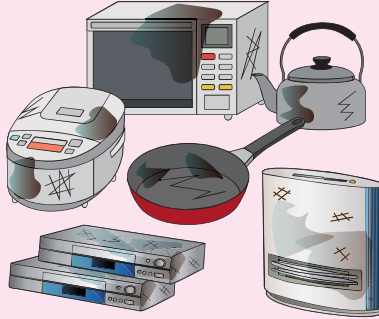


### ④ Beton topaklar

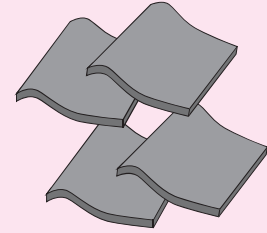


Kırılmış beton blok duvar vb.

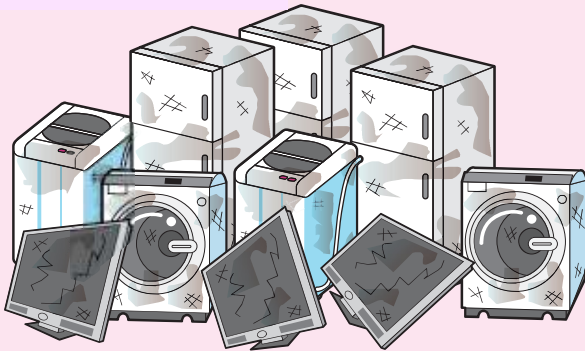
### ⑤ Metaller



### ⑥ Fayanslar



### ⑦ Atık ev aletleri



Televizyonlar, buzdolapları, dondurucular, çamaşır makineleri ve çamaşır kurutma makineleri

### ⑧ Diğerleri

①'den ⑦'ye girmeyen atık türleri için iletişime geçin.

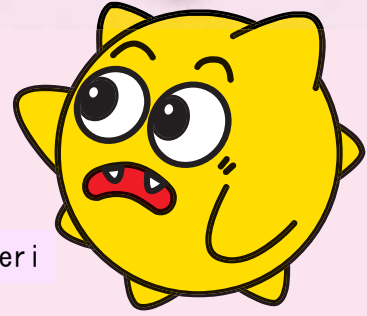
Kaynak Geri Dönüşüm Bölümü  
(TEL 048-228-5370)

## Böyle çöpler geçmişte çıktı

12 Ekim 2018 tarihinde meydana gelen 「Doğu Japonya Tayfunu (Tayfun No. 19)」 da şehir sular altında kalmıştı.



Afet atıklarının bertaraf edilmesi uzun zaman aldı.

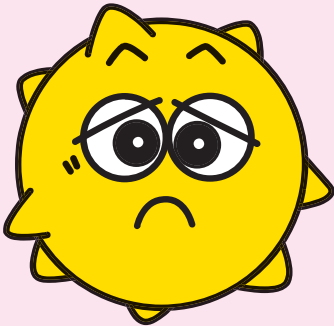


Tozuka Çevre Merkezinde geçici olarak depolanan ev aletleri

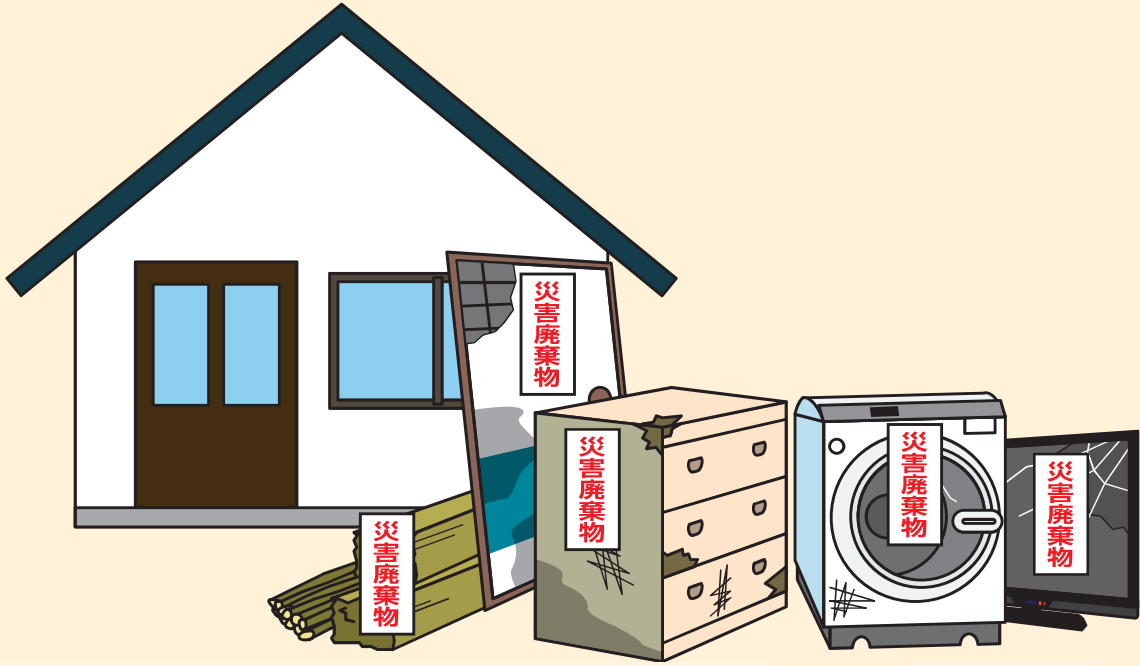
Okuyun ve bir deprem veya sel durumunda atıklarınızı atarken kullanın



Islanan bir sürü eşya oldu.



## Afet atıkları atılırken unutulmaması gereken noktalar



### ①Ayırın

Sorunsuz toplama için atıkların ayrıştırılmasında yardımcı olun. Ayrıca, 'Afet atığı' yazılı bir kağıt yapıştırın. Ayrıca koli bandı kullanabilir ve üzerine yağ bazlı bir kalemle açıkça "Afet atığı" diye yazabilirsiniz. Nesne olarak açıkça tanımlanmayan eşyalar toplanamaz.

### ②Yer, tarih ve saat kontrolü

Prensip olarak toplama işlemi evin önünde gerçekleştirilir.

Durumu telefonla kontrol edin  
(Kaynaklar Geri Dönüşüm Bölümü/TEL 048-228-5370)  
ve afet atıklarını toplama aracının girebileceği bir yerde toplayın.  
Atıklarınızı belirlenen yere bırakın.

Bir afet durumunda web sitesini ve diğer kamu bilgilerini kontrol edin.

### Dikkat edilmesi gereken noktalar

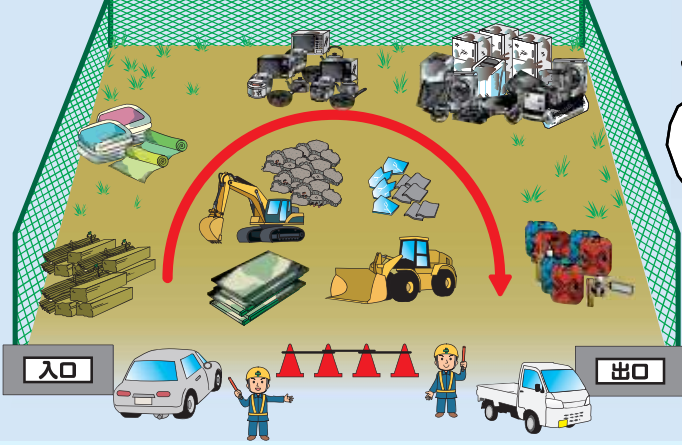
Gıda gibi günlük yaşamdan kaynaklanan atıklar, normal atık toplama ile aynı şekilde toplanacaktır. Atıkları afet atıklarıyla karıştırmayın. Karıştırma ve boşaltma toplama işlemini geciktirebili ve sanitasyon sorunlarına neden olabilir.

Hangilerini götürmeliyim?  
Üstüne yapıştırdığınız kağıtla bize bildirin.



## Geçici indirme alanları (geçici depolama yeri)

Büyük bir afet durumunda, şehrin çevre merkezlerinin depolayamayacakları miktarda afet atığı çıkar, bu nedenle atıkları geçici olarak depolamak için bir 'geçici indirme alanı' (geçici depolama yeri) kurulacaktır.



Afet atıklarını da uygun şekilde ayırın.



Belediye, kendi atıklarınızı geçici depolama alanına ne zaman getirebileceğinizi size bildirecektir.

**Sadece afet atıkları getirilebilir.**

## Barınma merkezlerinden gelen çöpler

Barınma merkezlerinde üretilen çöpleri ayırın ve her barınma merkezi için belirlenen alanlara atın.

Çöplerin ortalıkta bırakılması barınakta çevresel bozulmaya yol açabilir.

Afet zamanlarında bile çöplerin ayrıştırılması konusunda işbirliği yapın



Her barınakta atıklar için ayrılan alan farklılık göstermektedir. Hijyenik bir ortam sağlamak için aşağıdakilere dikkat edin

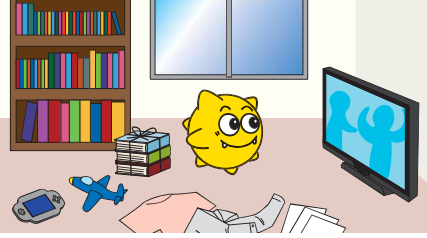
Çöpleri mümkün olduğunca küçük paketleyin, kapları vs. yıkayın ve kurulayın. Yiyecek atıklarını torbalara koyun ve ağzını sıkıca bağlayın.

**(Rica) Lütfen barınma merkezlerine kendi çöp poşetlerinizi getirin.**

# Afet atıklarını azaltın

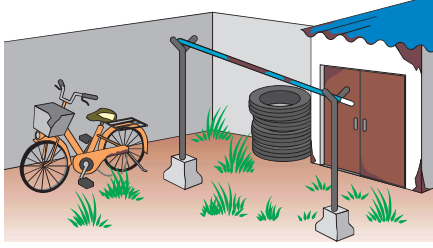
## ①Artık kullanmadığınız eşyaları biriktirmeyin.

Evinizde çok fazla eşya varsa, bir afet durumunda evinizden çıkan afet atığı miktarı artabilir. Büyük miktarda afet atığı, evinizi düzenlemek için çok fazla zaman gerektirebilir.



Eskimiş bisikletler ve lastikler gibi artık kullanılmayan eşyaları ortalığa mı bırakıyorsunuz?

**Afetten önce orada bulunan gereksiz eşyalar afet atığı değildir. Diğer atık taşıma ve bertaraf süreçlerine engel teşkil ederler.**



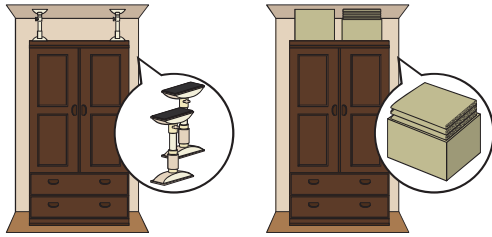
Düzenli olarak

"evinizde ne varsa düzenlemeye ve geri dönüştürülebilir olanları geri dönüştürmeye" çalışın.

Afetler için organize olun ve hazırlanın.

## ②Afete hazırlık önlemleri.

~Depremlerin neden olduğu hasarı önleyin~



Mobilyaların devrilmesini önlemek için alın bağlantıları ve kaymaz çubuklar satılmaktadır. Mobilya ve tavan arasına karton kutular koymak da etkilidir.

Eviniz için en uygun olan yöntemi seçin.



~Su baskınından kaynaklanan hasarı önleme ~



Eşyaları mümkün olduğunca indirmeyin ve genellikle sel nedeniyle bozulabilecek hassas ekipman ve diğer eşyaları yüksek yerlere yerleştirin.

Yeraltı otoparklarındaki bazı su durdurma tesisleri, su seviyesi yüksekse su baskınına önleyemez ve arabalar ve diğer ekipmanlar bozulabilir. Bu durum araçların vs. bozulmasına yol açabilir.

## Sıkça sorulan sorular

### S 1 Ayrıştırma neden gereklidir?

A 1 Her şey ayrıştırılmadan birlikte atılırsa, ayrıştırmak için yeni zaman, para ve alan gerekecektir.

Buna ek olarak, yoğun nüfuslu bir yerleşim bölgesi olan Kawaguchi'de, afet sırasında ortaya çıkan atıkların geçici olarak depolanması için sınırlı

alan vardır ve bu da toplama, taşıma ve bertaraf işlemlerini engeller.

Ayrıca, yanıcı ve parlayıcı maddelerin karıştırılması

yangına neden olabileceğinden çok tehlikelidir.

Ygun şekilde bertaraf edilmesi konusunda işbirliğinizi rica ediyoruz.

### S 2 Bir afet durumunda toplama günleri ve toplama noktaları değişir mi?

A 2 Prensip olarak, evsel atıklar istasyonlarda toplanacağından, her zamanki yerine bırakın.

Afet atıkları istasyonlarda toplanmayacaktır. Afet sırasında belirlenen yere bırakın.

### S 3 Atıklarımı bir çevre merkezine götürerek imha edebilir miyim?

A 3 Büyük bir felaket durumunda Çevre Merkezi de hasar görebilir ve çalışamaz hale gelebilir.

Atıklarınızı aracınıza yüklemeyen önce şehrin resmi web sitesindeki bilgileri veya aşağıdaki e-posta dağıtım hizmetini kontrol edin.

## Afet atıklarıyla ilgili sorularınız için iletişime geçin

• Kaynak Geri Dönüşüm Bölümü (TEL 048-228-5370)

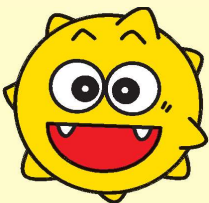
Adres: Recycle Plaza 2F, 4-21-33 Asahi, Kawaguchi, 332-0001

• Belediyenin resmi internet sitesindeki Kaynak Geri Dönüşümü Bölümü Afet durumunda, halk için bir kamu bilgilendirme hizmeti sağlanacaktır.

<https://www.city.kawaguchi.lg.jp/soshiki/01100/040/index.html>

• Evsel atık toplama günü bilgilendirme e-posta dağıtım hizmeti  
Bu, normalde çöp toplama günleri hakkında bilgi veren bir e-posta hizmetidir, ancak bir afet durumunda afet atıklarıyla ilgili bildirimler gönderilecektir. Bu fırsattan yararlanın ve kullanın.

<https://gomimaru-mail.jp>



1 Ekim 2020, Kawaguchi Şehri,  
Çevre Departmanı, Kaynak Geri Dönüşüm Bölümü tarafından  
yayınlanmıştır.