

# 資源物ステーションに出すもの

⑧ ペットボトル・繊維類・びん

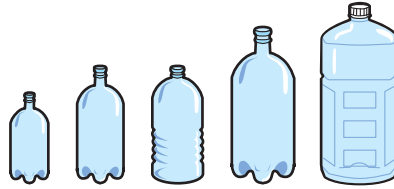
ペットボトル



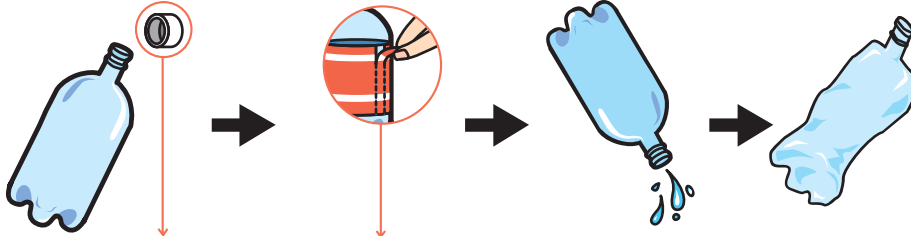
PET

マークがあるもの

飲料、酒、調味料などのペットボトル



出し方 ①必ずキャップをとる ②ラベルをはがす ③中をすすぐ ④つぶす



プラスチックのキャップはプラスチック製容器包装。アルミのキャップは金属類。ラベルをはがし、はがしたラベルは記載されている識別表示に従い分別する。



透明袋

**注意**



- ・たばこの吸い殻、ストローなどの異物を入れない。
- ・汚れが落ちないものは一般ごみ

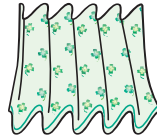
繊維類



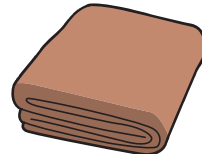
衣類



シーツ



カーテン



毛布



透明袋

**注意**

- ・雨の日に出された繊維類はかびが生えやすくなり、リサイクルすることができなくなるため、次回の収集日に出すようお願いします。
- ・汚れがひどいものは一般ごみ（その場合一般ごみと表記してください。）

びん

飲料、酒、調味料、化粧品などのガラスびん



出し方

必ずキャップをとる



キャップはプラスチックのものはプラスチック製容器包装。コルクは一般ごみ。金属のものは金属類。



透明袋

**注意**

- ・たばこの吸い殻などの異物を入れない。
- ・ビールびん、一升びんなどはできるだけ購入した酒屋さんなどへ戻す。
- ・汚れが落ちないものは一般ごみ

