

プレスごうさんまる PRESS530



Kawaguchi City News 2009.4.1 Vol. 72



特集 戸塚南小学校 みんなでつかんだ表彰台！

●「親と子の自然環境調査」の参加者大募集!!
●家庭ごみの収集日をメールでお知らせします! ●ごみまるまつり in TOZUKA
●川口市新エネルギー等活用システム設置費補助金について
●ごみステーション(一般ごみ・資源物集積所)はみなさんの手で守られています
●家電リサイクル法の対象品目に液晶式・プラズマ式テレビ、衣類乾燥機が追加になりました



川口市廃棄物対策審議会委員を募集します(募集人数…2人、募集期間…平成21年5月1日から6月2日まで)。
詳しくは、川口市ホームページ又は広報かわぐち4月号をご覧ください。
川口市ホームページアドレス <http://www.city.kawaguchi.lg.jp>

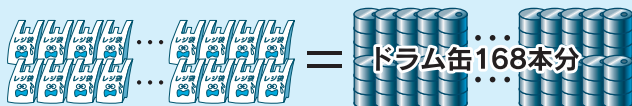
レジ袋無料配布中止の取り組みの平成21年1月分の効果

レジ袋無料配布中止実施店舗での平成21年1月分の効果をお知らせします。みなさんのおかげでこれだけの効果がありました。ご協力ありがとうございます。

レジ袋辞退率：81.2パーセント

レジ袋削減枚数：1,838,485枚

これは、原油33,644リットル(ドラム缶168本分)の削減に相当し、また、二酸化炭素排出量では、85,581CO₂-kg(スギ6,113本分が1年間に吸収する二酸化炭素の量)の削減に相当します。



マックスバリュエクスプレス 川口末広店で3月下旬の開店日からレジ袋無料配布中止の取り組みが**始まり**ました。

事業者名：イオンリテール(株)マックスバリュ事業本部
店 舗 名：マックスバリュエクスプレス 川口末広店
店舗所在地：川口市末広1-16-43

下記の店舗が平成21年3月2日をもってレジ袋無料配布中止の取り組みを**中止**しました。
(平成21年3月3日(火)より無料配布を再開しました。)

事業者名：サミット(株) 店舗名：サミットストア川口赤井店
事業者名：(株)ベルク 店舗名：ベルク川口前川店

(平成21年3月9日現在)

特集 戸塚南小学校みんなでつかんだ表彰台!

このたび、飲料メーカーで組織される(社)食品容器環境美化協会が実施する「第9回環境美化教育優良校等の表彰」で、川口市立戸塚南小学校が飲料空き容器リサイクルの実践教育に優秀な成果をあげている学校として平成21年2月3日に表彰されました! 戸塚南小学校のみなさん、おめでとうございます。

川口市立戸塚南小学校 リサイクル活動部門 優良校

《活動内容》

戸塚南小学校では、「ぼくらのまちをごみから守ろう!」というスローガンのもと、1年生から6年生の児童全員で、日常的な環境活動として牛乳パック、古紙、アルミ缶などを回収しています。また、校内から出るものだけではなく、家庭から出るものも回収し、学校と家庭が一体となって積極的にリサイクルに取り組んでいます。その結果、平成19年度には牛乳パック、古紙、アルミ缶など合わせて7,810kgも回収しました。そして牛乳パック・古紙回収の成果としてトイレトペーパー1,027個になり、アルミ缶回収の成果としてお年寄りの施設に車いすを2台プレゼントしました。さらに、平成20年度には、リサイクルしたトイレトペーパーだけで、校内で使うトイレトペーパーをすべて(約1,500個)をまかなうことができました。

児童たちの声



雨の中活動したり、アルミ缶が重かったりして大変なこともあったけど、トイレトペーパーが来たときのみんなの驚いた顔を見たり、お年寄りの施設に車いすをプレゼントして喜んでもらえたりしたことが嬉しかったです。

賞を受けることが目標ではなかったけど、この活動を見ていてくれた人がいて、今までやってきたことが認められて嬉しかったです。

先生がたの声



戸塚南小学校はできて4年目の新しい小学校で、エコスクールとしてスタートしました。まずは身近な環境から見つめ直そうということをコンセプトに、牛乳パックや古紙、アルミ缶の回収を始めました。そして、楽しく継続的にできるよう色々な工夫をしながら委員会を中心に活動を展開しています。また、1年生から6年生まですべての保護者がとても協力してくださり、学校と家庭が連携して活動を行っていることもこの学校の大きな特徴です。この2つのことが相まって大変いい活動ができ、おかげさまでこのような表彰を受けることができました。

「親と子の自然環境調査」の参加者大募集!!

貴重な自然が残る『見沼自然の家』周辺で、虫眼鏡を持って植物を、虫取りアミを持って昆虫を、双眼鏡を持って野鳥を親子で観察してみませんか。四季折々の自然の中でみんなと一緒に生態系を調査することによって感受性が豊かになり、その日に調査したことを報告することで表現力が向上したとの評価をいただいています。

- | | | | |
|------|---------------------|------|---------------------|
| ○開催日 | 第1回 平成21年 5月 9日(土) | ○時間 | 午前9時~正午(雨天決行) |
| | 第2回 平成21年 7月11日(土) | ○場所 | 見沼自然の家周辺(現地集合、現地解散) |
| | 第3回 平成21年 9月12日(土) | ○対象 | 市内在住の小学生及びその保護者 |
| | 第4回 平成21年 11月14日(土) | ○定員 | 30組(60名) |
| | 第5回 平成22年 1月16日(土) | ○参加費 | 無料 |
| | 第6回 平成22年 3月13日(土) | | |
- ※年6回を通じた自然環境調査です。

- 申し込み 平成21年4月30日(木)までに電話もしくはFAX・Eメールで環境総務課までお申し込みください(先着順)。
FAX・Eメールでのお申し込みについては、参加希望児童・保護者氏名/学年/住所/電話番号を記入し、送信してください。
電話の受け付けは平日(月~金)の午前9時から午後5時までとなります。

問い合わせ 環境総務課 TEL.228-5376
FAX.228-5322
Eメール 090.01012@city.kawaguchi.lg.jp





家庭ごみの収集日をメールでお知らせします！



平成21年4月1日から、家庭ごみの収集日を地区ごとにメールでお知らせするサービスが始まりました。ご興味のあるかた、月2回の資源物の日をたまに忘れてしまうかたなど、どうぞご利用ください。

なお、メールの配信には登録が必要です。配信を希望されるかたは、下記手順のとおり登録手続きを行ってください。また、詳細につきましては、下記問い合わせ先でご案内をしているほか、川口市ホームページにも掲載しております。



●登録手順

- 1 「kawagch.gomi@mpme.jp」に空メールを送ります。またQRコード対応の携帯電話をご使用のかたは右記のQRコードを読みとって空メールを送れます。（仮登録）
- 2 返信メールが届きます。
- 3 返信メールから、利用規約を確認・同意の上、登録画面に入り、お住まいの地区、生まれた年（西暦）を選択し、登録ボタンを押します。（本登録）
- 4 登録完了メールが届き、その後より配信予定のメールを随時配信します。

※登録は無料です。ただし、配信の登録・削除及びメール受信にかかる通信料・パケット通信費は登録されたかたのご負担となります。

●メールの配信頻度

一般ごみ、有害ごみ、プラスチック製容器包装、その他の資源物の収集日を毎月お知らせします（対象月の前月下旬に配信）。また、その他の資源物については収集日の前日にもお知らせします。

●登録の仕方などで困ったときは

登録方法や登録する上でのパソコン、携帯電話の操作に関するお問い合わせ先としてヘルプデスクを開設しております。ご不明点などがございましたら下記電話番号までお問い合わせください。

・登録、登録解除などの手続き、操作に関するお問い合わせ

平成21年4月1日から5月29日まで

ヘルプデスク TEL.048-824-6641

受付時間 午前9時から午後5時まで（土、日、祝日は除く）

平成21年6月1日以降

情報政策課 TEL.259-7241

・ごみ収集日情報メールの内容についてのお問い合わせ

廃棄物対策課 TEL.228-5370

川口市ホームページ

<http://www.city.kawaguchi.lg.jp>

携帯版川口市ホームページ

<http://www.city.kawaguchi.lg.jp/portable/>

月1回メール（例）

○月の家庭ごみ収集日
・一般ごみ・有害ごみ
毎週火・金曜日
・プラスチック製容器包装
毎週水曜日
・びん・かん（飲料かん）
○、△日
・金属類・紙類
■、▲日
・ペットボトル・繊維類
□、◎日

前日メール（例）

明日○月△日は、「びん・かん（飲料かん）」の収集日です。排出は朝8時30分までをお願いします。



ごみまるまつり in TOZUKA



戸塚環境センターを見学する「施設見学会」、掘り出し物いっぱいの「リサイクルマーケット」、粗大ごみとして出された品物の展示と抽選会を行う「粗大ごみからこんなもの展」、地元町会の模擬店などたくさんの催し物で、楽しく遊びながら「ごみ」について学びましょう。

●日時：平成21年5月31日（日）午前10時～午後4時（雨天決行）

●場所：戸塚環境センター（東川口駅南口からバスで約10分）

※車でのご来場はご遠慮ください。

●ごみまるリサイクルマーケット出店者募集

○募集数…30店舗

○出店料…無料

○出店スペース…2.7m×3.6m

○応募資格…川口市内在住の18歳以上のかた（昨年出店者は除く）

○応募方法…往復はがき下記事項を記入し、右記応募先まで郵送してください。

【往信面】 ①郵便番号 ②住所 ③氏名 ④年齢 ⑤電話番号

⑥主な出店物（必ず具体的な品物を記入してください）

【返信面】 ①応募者のあて先

※**記入漏れ・重複応募・出店禁止物**があった場合は、無効とさせていただきます。

※応募者多数の場合は抽選となります。抽選結果は、**4月下旬に郵送予定**。なお、抽選結果についての電話での問い合わせは受け付けません。（昨年の倍率は3.7倍です。）

○応募先 〒333-0803

川口市大字藤兵衛新田290番地

戸塚環境センター あて

応募締め切り 平成21年4月17日（金）（消印有効）

【注意点】

- ①1世帯2通以上の**重複応募**及び**記入漏れ**はすべて無効
- ②出店物は**家庭内の不用品のみ**
- ③営業行為、公序良俗に反する物品の販売行為禁止
- ④本市の出店要項に従うこと

なお、応募の時に提出いただいた個人情報は、戸塚環境センターで厳重に管理し、目的以外の使用や、第三者に開示・提供することは一切ありません。

【問い合わせ】 戸塚環境センター TEL.295-0131



川口市新エネルギー等活用システム設置費補助金について



個人住宅に該当システム等を設置する際に申請すると、補助金が交付されます。

1 補助対象者

市内に戸建て住宅を所有し、同住宅に住民登録済であり、かつ、市税の滞納がないかた。また、申請は必ず活用システム設置工事の契約前に手続きをしてください。

2 補助対象施設と補助金額

①住宅用太陽光発電システム

発電システムを構成する太陽電池モジュールの最大出力が1kW以上のシステムで5万円です。

②住宅用ガス発電給湯システム（エコウィル等）

1システム5万円です。

③雨水貯留施設

浄化槽転用の雨水貯留施設及び雨水簡易貯留施設で、工事費等の2分の1に相当する額とし、3万円を限度とします。また、千円未満は切り捨てとします。

※②は機器の性能に一定の条件がありますのでお問い合わせください。

3 申請の受付について

平成21年4月1日から受け付けいたします。ただし、予算額に達し次第締め切ります。

申請方法など詳細は環境総務課までお問い合わせください。

【問い合わせ】 環境総務課 TEL.228-5376

みなさんがごみを出すときに使っているステーション。利用しているかたのアイデアや努力で、ルール違反や不法投棄のないきれいなステーションに保たれています。みなさんご協力ありがとうございます。



ルール違反の多かったステーション。児童の通学路でもあったことから何とかしたいと脇にお花を設置したところ、収集日以外の日にごみを出されたり、不法投棄をされたりすることが少なくなったとのこと。



ごみステーションを美しくしてまちの美化につなげようと、(社)埼玉建築士会川口支部のまちづくり活動として、ステーションにネット格納型の収集BOXを設置しています。ごみの収集日はもちろん、収集日以外の日もネットをBOXにしまうことでまちの景観が美しく保たれています。

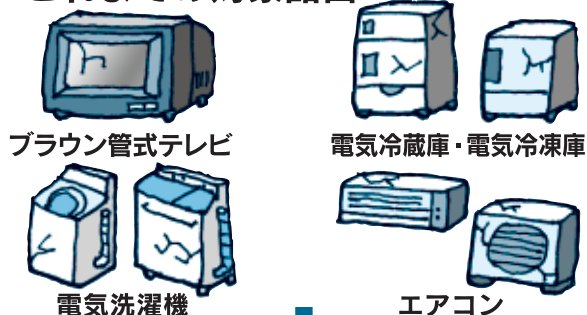


ステーションにネットを設置することで、ごみの散乱防止やカラス対策に役立っているようです。ネットの後片付けなどの管理は、地域の方々と協力して行っています。

家電リサイクル法の対象品目に 液晶式・プラズマ式テレビ、衣類乾燥機が追加になりました

平成21年4月1日から特定家庭用機器再商品化法(家電リサイクル法)の対象品目に「液晶式・プラズマ式テレビ」と「衣類乾燥機」が追加になりました。

これまでの対象品目



平成21年4月1日から対象となる品目



家電リサイクル法に基づく適正な回収・リサイクルを促進するため、川口市では対象となる家電製品の収集及び施設での受け入れは行いませんのでご注意ください。

出し方

対象となる家電製品を排出する場合は1～3のいずれかの方法で処理してください。

- 1 家電小売店に依頼する
 - ①購入した家電小売店に依頼する
 - ②買替えをする家電小売店に依頼する
 - ③最寄りの家電小売店に依頼する(最寄りの家電小売店が引取りをするかは直接家電小売店にご確認ください。)
- 2 川口市の一般廃棄物収集運搬業許可業者に依頼
- 3 メーカーの指定引取場所に直接持ち込む

※2、3について

一般廃棄物収集運搬業許可業者及びメーカーの指定引取場所については、廃棄物対策課で紹介を行っているほか、川口市のホームページでもご案内しています。

川口市ホームページ (<http://www.city.kawaguchi.lg.jp>)
→目的で探す→生活環境・ごみ→ごみ→家電のリサイクル

問い合わせ 廃棄物対策課 TEL.228-5370

編集後記

川口市では、みなさんに家庭ごみ15品目の分別収集にご協力いただき、ごみの減量とリサイクルを進めています。しかし、中にはどう分別したらいいのかわかりづらいものもあるかと思います。

そこで、今号のPRESS530には「困った時の分別ガイド」を載せてみました。もし、「これはどう分別すればいいの?」と迷った時はぜひご覧になってみてください。

さらなるごみの減量・リサイクルにはみなさんの協力が不可欠です。今後ともごみの分別にご協力をお願いします。

プレスこうさんまる
PRESS530

Vol. **72**
(2009年4月1日号)

編集・発行 **川口市環境部廃棄物対策課**

〒332-0001 川口市朝日4丁目21番33号

TEL.048-228-5370 FAX.048-228-5322

川口市ホームページアドレス

<http://www.city.kawaguchi.lg.jp>



川口市 家庭ごみの 困った時の分別ガイド

保存版 2009.4.1
主だった品目を50音順に記載しています。

分 別 品 目

| | | | |
|---------------|----------------|---------------|-----------------------|
| 一 般 … 一般ごみ | び ん … びん | 織 維 … 繊維類 | 段ボール … 段ボール |
| 有 害 … 有害ごみ | か ん … かん(飲料かん) | 紙パック … 紙パック | 紙 製 … 紙製容器包装 |
| 乾 電 池 … 乾 電 池 | 金 属 … 金属類 | 新 聞 紙 … 新聞紙 | プ ラ … プラスチック 製容器包装 |
| 粗 大 … 粗大ごみ | ペ ッ ト … ペットボトル | 雑誌・雑紙 … 雑誌・雑紙 | 搬入禁止 … 市で受入で きないもの |

| | 品 目 | 分別品目 | 出し方のポイント |
|---|--------------|--------------|--|
| あ | アイロン | 金属 | |
| | 油 | 一般 | 布等に染み込ませて漏れないようにしてから出してください。 |
| | 油の容器 | (金属製) 金属 | 汚れが落ちない場合は一般ごみです。 |
| | | (プラスチック製) プラ | |
| | アルミホイル | 金属 | 汚れが落ちない場合は一般ごみです。 |
| い | 石 | 搬入禁止 | |
| | 衣装ケース | 粗大 | |
| | 一斗缶 | 金属 | 必ず中身を取り除き、ふたを取ってから出してください。40cm以上は粗大ごみです。 |
| | 衣類 | 繊維 | |
| う | 植木鉢 | (金属製) 金属 | 40cm以上は粗大ごみです。 |
| | | (金属製を除く) 一般 | |
| | 羽毛布団 | 粗大 | |
| え | エアコン | 搬入禁止 | 家電リサイクル法対象品目 |
| | エアゾール缶 | 金属 | 必ず中を使い切ってから出してください。プラスチック製の場合はプラスチック製容器包装で出してください。 |
| | エレクトーン | 粗大 | |
| | エンジンオイル | 一般 | できるだけ販売店へ返却してください。一般ごみに出す場合は布等に染み込ませて漏れないようにしてから出してください。 |
| お | オートバイ (原付含む) | 搬入禁止 | 販売店に返却してください。 |
| | オーブントースター | 金属 | 40cm以上は粗大ごみです。 |
| | おもちゃ | (金属製) 金属 | 40cm以上は粗大ごみです。 |
| | | (金属製を除く) 一般 | |
| | オルガン | 粗大 | |
| | 温度計 | 一般 | 水銀式は有害ごみです。 |

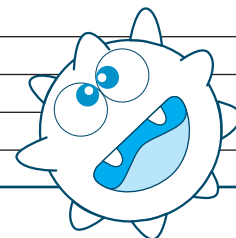
| | 品 目 | 分別品目 | 出し方のポイント |
|---|----------------------|--------------|----------------------------------|
| か | カーテン | 繊維 | |
| | カーペット | (電気) 粗大 | 40cm以下に切断してください。切断できない場合は粗大ごみです。 |
| | | (電気を除く) 一般 | |
| | カーボン紙 | 一般 | |
| | カイロ | (金属製) 金属 | |
| | | (金属製を除く) 一般 | |
| | 鏡 | 一般 | 40cm以上は粗大ごみです。 |
| | 傘 (折りたたみ含む) | 金属 | 金属製の骨組み部分は金属類です。 |
| | | 一般 | 布等の部分は一般ごみです。(必ず分けてください。) |
| | 菓子の袋・容器 | (紙製) 紙製 | 汚れが落ちない場合は一般ごみです。 |
| | | (プラスチック製) プラ | |
| き | ガスコンロ (ガスレンジ、ガステーブル) | 金属 | 40cm以上は粗大ごみです。 |
| | ガスボンベ | 搬入禁止 | LPGガス用ボンベは販売店に返却してください。 |
| | カセットテープ | 一般 | |
| | カセットボンベ | 金属 | 必ず中を使い切ってから出してください。 |
| | ガソリン | 搬入禁止 | 販売店に返却してください。 |
| | カッター | 一般 | 刃の部分は金属類です。 |
| | カップ麺の容器 | プラ | 必ず洗ってから出してください。汚れが落ちない場合は一般ごみです。 |
| | 鞆 | 一般 | 40cm以上は粗大ごみです。 |
| | 紙おむつ | 一般 | 汚物は取り除いてから出してください。 |
| | かみそり | 一般 | 刃の部分は金属類です。 |
| | カメラ | 金属 | |
| | ガラス (建築廃材は除く) | 一般 | 40cm以上は粗大ごみです。 |



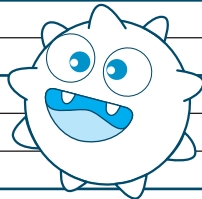
| | 品 目 | 分別品目 | 出し方のポイント |
|---|--------------------|---------------|--|
| か | 革ジャンパー | 繊維 | |
| | 缶 (飲料用を除く) | かん | |
| | | 金属 | |
| | 乾燥機 (衣類) | 搬入禁止 | 家電リサイクル法対象品目 |
| | 乾燥剤 | 一般 | |
| | 乾電池 | (ボタン型、充電式) | 搬入禁止 販売店に返却してください。 |
| | | (ボタン型、充電式を除く) | 乾電池 市役所・支所・公民館等に設置の専用ボックスへ出してください。 |
| | 感熱紙 | 一般 | |
| き | 木 (木くず、木材、木板、枝、幹根) | 一般 | 40cm以上は粗大ごみ(長さ40cm～120cmまで)です。長さ80cm～120cmが処理しやすいので、ご協力をお願いいたします。板は180cm×90cm×1.5cmまでです。枝、幹は直径50cm以下、根は直径100cm以下、土は払い、生木は乾燥させてから出してください。 |
| | ギター | 粗大 | |
| | 着物 | 繊維 | |
| | 牛乳パック | 紙パック | |
| | 金庫 | (耐火) | 搬入禁止 販売店に返却してください。 |
| | | (手掛け) | 金属 40cm以上は粗大ごみです。 |
| < | クーラーボックス | 一般 | 40cm以上は粗大ごみです。 |
| | 靴 | 一般 | |
| | 靴下 | 繊維 | |
| | クッション | 一般 | 40cm以上は粗大ごみです。 |
| け | 蛍光管 | 有害 | 箱に入れるか新聞紙で包み、「有害ごみ」と書いた紙をはってください。 |
| | 携帯電話 | 金属 | できるだけ販売店に返却してください。 |
| | 毛糸製品 (衣類) | 繊維 | |
| | ゲーム機 | 金属 | 40cm以上は粗大ごみです。 |
| | ゲームソフト | 一般 | |
| | 劇薬類 (農薬、殺虫液等) | 搬入禁止 | 販売店に返却してください。 |
| | 化粧品容器 | (びん) | びん 汚れが落ちない場合は一般ごみです。 |
| | | (プラスチック製) | プラ |
| | 血圧計 (デジタル式) | 金属 | 40cm以上は粗大ごみです。 |
| | 現像液 | 搬入禁止 | 販売店に返却してください。 |
| | 原動機付自転車 | 搬入禁止 | 販売店に返却してください。 |
| こ | コート | 繊維 | |
| | ござ | 一般 | 解けないように縛って40cm以内は一般ごみ、40cm以上は粗大ごみで出してください。 |
| | コップ | (紙製) | 紙製 |
| | | (金属製) | 金属 |
| | | (紙製、金属製を除く) | 一般 |
| | ゴルフクラブ | 粗大 | |
| | ゴルフバッグ | 粗大 | |

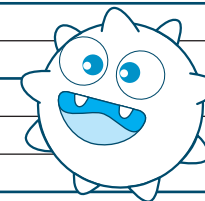


| | 品 目 | 分別品目 | 出し方のポイント |
|---|-------------|----------|---|
| こ | ゴルフボール | 一般 | |
| | コンクリート | 搬入禁止 | |
| さ | 酒のカップ (びん) | びん | |
| | 酒のバック | 紙製 | |
| | 雑誌 | 雑誌・雑紙 | |
| さ | 殺虫剤 (スプレー缶) | 金属 | 必ず中を使い切ってから出してください。 |
| | 座布団 | 一般 | 40cm以上は粗大ごみです。 |
| | サンダル | 一般 | |
| | 三輪車 | 粗大 | |
| | シーツ | 繊維 | |
| し | C D | 一般 | |
| | 自転車 (電動含む) | 粗大 | |
| | 自動車部品 | 搬入禁止 | 販売店に返却してください。 |
| | 砂利 | 搬入禁止 | |
| | シャンプーの容器 | プラ | 汚れが落ちない場合は一般ごみです。 |
| | じゅうたん | 一般 | 40cm以下に切断してください。切断できない場合は粗大ごみです。 |
| | 消火器 | 搬入禁止 | エコサイクルシステムに回収を申し込んでください。 電話:0120-822-306 インターネット受付 http://fecycle.jp/ |
| | 照明器具 | (金属製) | 金属 |
| | | (金属製を除く) | 一般 |
| | しょう油の容器 | (びん) | びん |
| | | (ペットボトル) | ペット |
| し | 食器類 | (金属製) | 金属 |
| | | (金属製を除く) | 一般 |
| | 新聞紙 | 新聞紙 | |
| | 水 筒 | (金属製) | 金属 |
| | | (金属製を除く) | 一般 |
| す | スーツ | 繊維 | |
| | スーツケース | 一般 | 40cm以上は粗大ごみです。 |
| | スキー板 | 粗大 | |
| | スキーウエア | 繊維 | |
| | スキー靴 | 一般 | 40cm以上は粗大ごみです。 |
| | スクーター | 搬入禁止 | 販売店に返却してください。 |
| | すだれ | 一般 | 解けないように縛って40cm以内は一般ごみ、40cm以上は粗大ごみで出してください。 |
| | ストッキング | 一般 | |
| | 砂 | 搬入禁止 | |
| | スノーボード | 粗大 | |
| | すのこ | 一般 | 40cm以上は粗大ごみです。 |



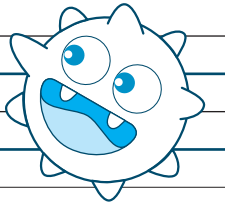
| | 品 目 | | 分別品目 | 出し方のポイント |
|------|-----------------------|------------|------|---|
| す | スプレー缶 | | 金属 | 必ず中を使い切ってから出してください。 |
| せ | 生理用品 | | 一般 | |
| | 石油 | | 搬入禁止 | 販売店に返却してください。 |
| | セメント | | 搬入禁止 | |
| | 洗濯かご | | 一般 | 40cm以上は粗大ごみです。 |
| | 洗濯機 | | 搬入禁止 | 家電リサイクル法対象品目 |
| | 洗濯バサミ | | 一般 | |
| そ | 掃除機 | | 金属 | 40cm以上は粗大ごみです。 |
| | ソファ | | 粗大 | |
| た | 体温計 | (水銀使用のもの) | 有害 | 袋には「有害ごみ」と書いた紙をはってください。 |
| | | (デジタル式) | 一般 | |
| | 体重計 | | 金属 | 40cm以上は粗大ごみです。 |
| | タイヤ | (自転車用) | 一般 | 40cm以下に切断してください。切断できない場合は粗大ごみです。 |
| | | (自動車・バイク用) | 搬入禁止 | 販売店に返却してください。 |
| | タイヤチェーン | (金属製) | 金属 | 解けないように縛って40cm以内は金属類、40cm以上は粗大ごみで出してください。 |
| | | (ゴム) | 粗大 | |
| | 卓上コンロ | | 金属 | 40cm以上は粗大ごみです。 |
| | 畳 | | 粗大 | 自己搬入は1日6枚までです。それ以上自己搬入する場合は4分割にしてください。粗大ごみ収集は1回につき6枚までです。 |
| | 脱臭剤 | | 一般 | |
| 段ボール | | 段ボール | | |
| ち | チャイルドシート | | 粗大 | |
| | チューブ容器 | | プラ | 汚れが落ちない場合は一般ごみです。 |
| つ | 漬物石（プラスチック製） | | 一般 | 石が使われている場合は搬入禁止です。販売店に返却してください。40cm以上は粗大ごみです。 |
| | 土 | | 搬入禁止 | |
| | 釣り竿 | | 粗大 | |
| て | 鉄アレイ | | 金属 | |
| | テニスラケット | | 一般 | 40cm以上は粗大ごみです。 |
| | テレビ（ブラウン管式・液晶式・プラズマ式） | | 搬入禁止 | 家電リサイクル法対象品目 |
| | 電気コード | | 金属 | 解けないように縛って40cm以内は金属類、40cm以上は粗大ごみで出してください。 |
| | 電球 | | 一般 | |
| | 電子レンジ | | 金属 | 40cm以上は粗大ごみです。 |
| | 電卓 | | 一般 | |
| と | 砥石（といし） | | 一般 | |
| | 時計 | | 一般 | 40cm以上は粗大ごみです。 |
| | トタン板(金属製) | | 金属 | 40cm以上は粗大ごみです。 |
| | 土鍋 | | 一般 | |
| | ドライバー | | 金属 | |

| | 品目 | 分別品目 | 出し方のポイント |
|---------|--------------|-----------|---|
| と | ドライヤー | 金属 | |
| | 塗料 | 一般 | 布等に染み込ませ、完全に乾燥させてから出してください。 |
| な | ナイフ | 金属 | 布、新聞などに包んで出してください。 |
| | 夏掛け布団 | 粗大 | |
| | 納豆の容器 | プラ | 汚れが落ちない場合は一般ごみです。 |
| | 鍋 (金属製) | 金属 | 40cm以上は粗大ごみです。 |
| | (金属製を除く) | 一般 | |
| に | 波板 (プラスチック製) | 一般 | 40cm以上は粗大ごみです。 |
| | 人形 | 一般 | 40cm以上は粗大ごみです。 |
| | 人形ケース | 一般 | 40cm以上は粗大ごみです。 |
| ぬ | ぬいぐるみ | 一般 | 40cm以上は粗大ごみです。 |
| | 布切れ | 繊維 |  |
| ネクタイ | 繊維 | | |
| ね | ねじ | 金属 | |
| | 粘土 (教材用) | 一般 | |
| の | 農薬 | 搬入禁止 | 販売店に返却してください。 |
| | のこぎり (電動含む) | 金属 | 40cm以上は粗大ごみです。 |
| | ノンカーボン紙 | 一般 | |
| は | バイク | 搬入禁止 | 販売店に返却してください。 |
| | バイナダー | 一般 | 金具は金属類です。 |
| | バケツ (金属製) | 金属 | 40cm以上は粗大ごみです。 |
| | (金属製を除く) | 一般 | |
| | はさみ | 金属 | |
| は | パソコン | 搬入禁止 | 製造販売メーカーに回収を申し込んでください。 |
| | バッテリー | 搬入禁止 | 販売店に返却してください。 |
| | 発泡スチロール | プラ | プラマークのないものは一般ごみです。 |
| | 花火 | 一般 | 1日、2日水に浸けてから出してください。 |
| | 歯磨き粉チューブ | プラ | 汚れが落ちない場合は一般ごみです。 |
| | ハンガー | (針金) | 金属 |
| | | (プラスチック製) | 一般 |
| | ひ | ピアノ (電子) | 粗大 |
| (電子を除く) | | 搬入禁止 | |
| ビデオカメラ | | 金属 | 40cm以上は粗大ごみです。 |
| ビデオテープ | | 一般 | |
| ビデオデッキ | | 金属 | 40cm以上は粗大ごみです。 |
| ふ | ビニールシート | 一般 | 40cm以下に切断してください。切断できない場合は粗大ごみです。 |
| | ファックス | 金属 | 40cm以上は粗大ごみです。 |
| | フィルム (写真用) | 一般 | |



| | 品 目 | 分別品目 | 出し方のポイント |
|---|----------------|----------|---|
| ふ | 封筒 | 雑誌・雑紙 | 粘着物は取り除いてから出してください。 |
| | 布団 | 粗大 | |
| | フライパン | 金属 | |
| | ブラインド | (金属製) | 40cm以上は粗大ゴミです。 |
| | | (金属製を除く) | |
| | ブランター | (金属製) | 40cm以上は粗大ゴミです。 |
| | | (金属製を除く) | |
| | プリンター | 金属 | 40cm以上は粗大ゴミです。 |
| | ブルーシート (養生シート) | 一般 | 40cm以下に切断してください。切断できない場合は粗大ゴミです。 |
| | ブロック | 搬入禁止 | |
| へ | フロッピーディスク | 一般 | |
| | ベッド | 粗大 | |
| | ペットのトイレ用の砂 | 一般 | |
| | ペットボトル | ペット | |
| | ベビーカー | 粗大 | |
| | ベルト | 一般 | 金属製のバックル部分は金属類です。 |
| | ヘルメット | (半キャップ) | |
| | | (フルフェイス) | |
| | 包装紙 (紙包装) | 紙製 | |
| | 包装用フィルム | プラ | |
| ほ | 包帯 | 一般 | |
| | 包丁 | 金属 | 布、新聞などに包んで出してください。 |
| | ホース | 一般 | 40cm以下に切断してください。切断できない場合は粗大ゴミです。 |
| | ボーリングのボール | 搬入禁止 | 販売店に返却してください。 |
| | ボール | 一般 | なるべく空気を抜いてから出してください。 |
| | ホットカーペット | 粗大 | |
| | ホットプレート | 金属 | 40cm以上は粗大ゴミです。 |
| | ポリタンク | 一般 | 20リットル以上は粗大ゴミです。 |
| | 保冷剤 | 一般 | |
| | 本 | 雑誌・雑紙 | |
| ま | 枕 | 一般 | 40cm以上は粗大ゴミです。 |
| | マットレス | 粗大 | |
| | まな板 | 一般 | 40cm以上は粗大ゴミです。 |
| | 魔法瓶 | 一般 | 40cm以上は粗大ゴミです。 |
| み | ミキサー | 金属 | ガラス、プラスチック部分は一般ゴミです。取り外せない場合は金属類で出してください。 |
| | ミシン | 金属 | 40cm以上は粗大ゴミです。 |

| | 品 目 | 分別品目 | 出し方のポイント |
|---|-----------------|-----------|--|
| む | 虫かご | (金属製) | 40cm以上は粗大ゴミです。 |
| | | (金属製を除く) | |
| | 虫眼鏡 | 一般 | |
| | むしろ | 一般 | 解けないように縛って40cm以内は一般ゴミ、40cm以上は粗大ゴミで出してください。 |
| め | 眼鏡 | 一般 | |
| も | 毛布 | (電気) | 粗大 |
| | | (電気を除く) | |
| | 物干し竿 | 粗大 | |
| | 物干し台 | 粗大 | |
| や | やかん | 金属 | |
| | 薬品 (家庭薬品) | 一般 | |
| ゆ | 浴衣 | 繊維 | |
| | 湯たんぼ | (金属製) | 40cm以上は粗大ゴミです。 |
| | | (金属製を除く) | |
| | 湯のみ | 一般 | |
| よ | よしず | 一般 | 解けないように縛って40cm以内は一般ゴミ、40cm以上は粗大ゴミで出してください。 |
| ら | ライター | (使い捨て) | 一般 |
| | | (使い捨てを除く) | |
| | ラジオ | 金属 | 40cm以上は粗大ゴミです。 |
| | ラジカセ | 金属 | 40cm以上は粗大ゴミです。 |
| り | ランドセル | 一般 | |
| | リモコン | 金属 | 電池は取り外してください。 |
| | リュックサック | 一般 | 40cm以上は粗大ゴミです。 |
| | リンスの容器 | プラ | 汚れが落ちない場合は一般ゴミです。 |
| る | ルームランナー | 粗大 | |
| れ | 冷蔵庫 | 搬入禁止 | 家電リサイクル法対象品目 |
| | レコード盤 | 一般 | |
| | レコードプレイヤー | 金属 | 40cm以上は粗大ゴミです。 |
| | レジャーシート | 一般 | 40cm以下に切断してください。切断できない場合は粗大ゴミです。 |
| | レンガ | 搬入禁止 | |
| ろ | ローソク | 一般 | |
| | ロープ | 一般 | 40cm以下に切断してください。切断できない場合は粗大ゴミです。 |
| | ローラースケート (ブレード) | 一般 | |
| わ | ワープロ | 金属 | 40cm以上は粗大ゴミです。 |
| | ワイシャツ | 繊維 | |



※主だった品目の記載になりますので、表に記載されていない品目の分け方、出し方などご不明な点がございましたら、廃棄物対策課までお問い合わせください。 問い合わせ 廃棄物対策課 TEL.228-5370