

カセットボンベ・エアゾール缶は必ず中身のガスを使いきって出してください!

Check!

中身の有無を確認しましょう

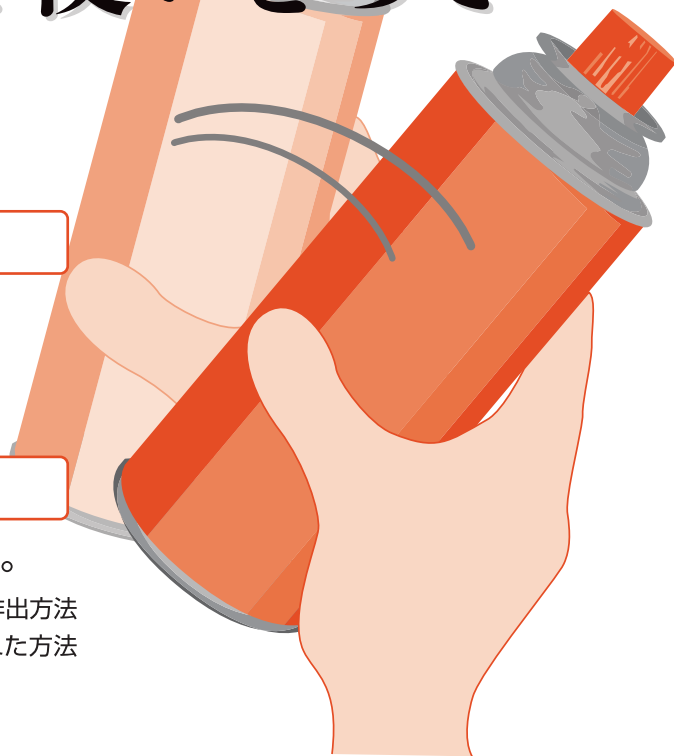
振って中の音を聞いてください。
中身のガスが残っていると「シャカシャカ」と音がします。

Check!

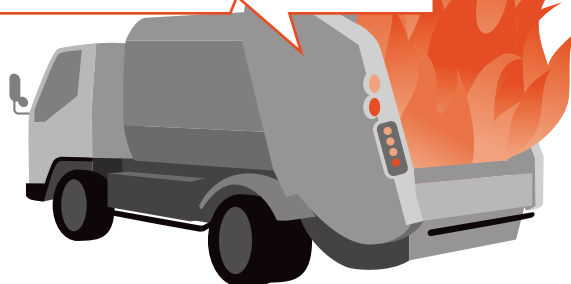
中身を使いきりましょう

必ず使いきってから、出してください。

※お住まいになっている各地域によって、分別の仕方や排出方法（穴を開けるなど）が異なる場合があります。決められた方法で出してください。



毎年多くの
車両火災が起きています。




中身の残ったカセットボンベを**ごみ収集車**が回収すると**車両火災の原因**となります。

ごみ処理施設で、火災が発生する原因となります。

Check!

どうしても使いきることができない時

カセットボンベを最後まで使いきったはずなのに、まだ中身の音がする場合、商品に表示されているメーカーにお問い合わせください。

※カセットボンベにメーカー名が表示されていない場合は、社団法人日本ガス石油機器工業会  [カセットボンベお客様センター] 0120-14-9996までお問い合わせください。



社団法人 日本ガス石油機器工業会

〒101-0046 東京都千代田区神田多町2-11 ガス石油機器会館 Tel:03-3252-6101(代) ホームページアドレス www.jgka.or.jp



財団法人 日本ガス機器検査協会

〒107-0052 東京都港区赤坂1-4-10 JIAビル Tel:03-5570-5981(代) ホームページアドレス www.jia-page.or.jp

社団法人 日本エアゾール協会

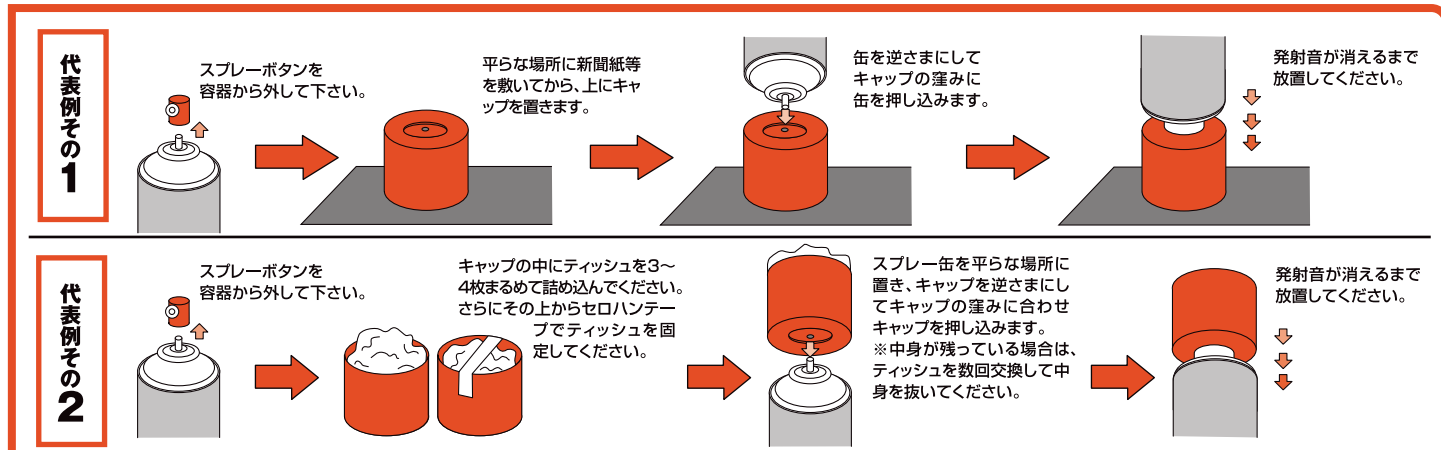
エアゾール製品処理対策協議会

中央適正処理困難指定廃棄物対策協議会

エアゾール缶の中身排出機構 (残ガス排出機構)の活用を!

中身排出機構(残ガス排出機構)使用方法の代表例を示しました。下記以外にも商品の特質によりいろいろ工夫されております。エアゾール缶本体や添付の使用説明書に使用方法が記載されていますので、よくお読みになって使用ください。

●キャップの形状や特徴によって、排出方法が異なります。 ●必ず中身を使い切ってからガス抜きをしてください。

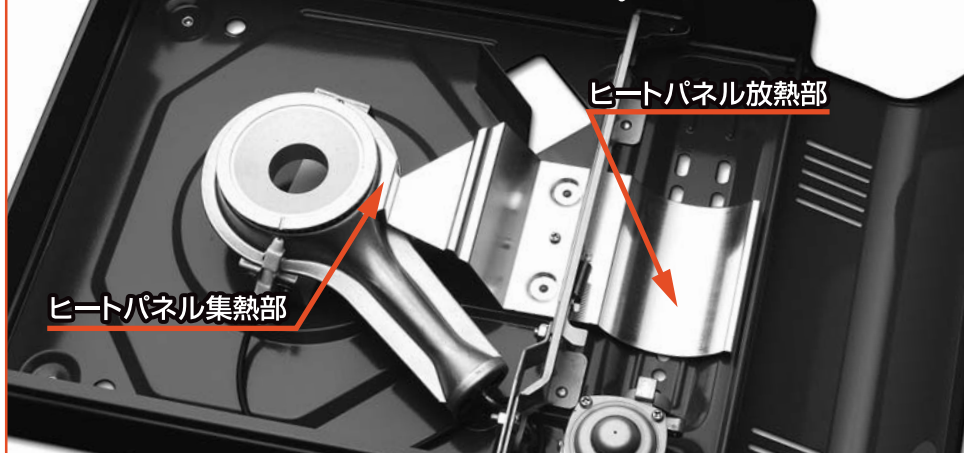


エアゾール缶の中身排出機構(残ガス排出機構)とは

エアゾール缶の中に残ったガスを確実、安全に抜くためのキャップなど中身排出機構(残ガス排出機構)をエアゾール缶に装着をはじめました。

(社)日本ガス石油機器工業会登録商品の
カセットこんろは2007年4月生産分より ※2.3kW(2,000kcal/h)以上

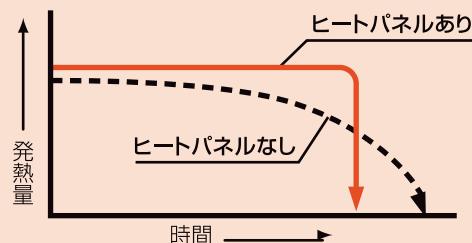
ヒートパネルを搭載 することになりました。



ヒートパネルとは? (容器加温装置)

カセットボンベは、使用中のガス気化に伴い、気化熱が奪われてガス圧と火力が落ちます。そのため、途中で火力が落ち、最後までカセットボンベ内のガスが使い切れない場合があります。そこで、必要となるのがヒートパネルです。使用中に、カセットボンベを適度に温める事で、ガス圧の低下を制御します。この働きにより、最後まで強い火力を維持し、カセットボンベ中のガスを最後まで消費することができます。

連続消費カロリー曲線



JGKA 社団法人 日本ガス石油機器工業会 www.jgka.or.jp
〒101-0046 東京都千代田区神田多町2-11 ガス石油機器会館 Tel:03-3252-6101(代)

JIA 財団法人 日本ガス機器検査協会 www.jia-page.or.jp
〒107-0052 東京都港区赤坂1-4-10 JIAビル Tel:03-5570-5981(代)

社団法人 日本エアゾール協会
エアゾール製品処理対策協議会

中央適正処理困難指定廃棄物対策協議会