

# 朝日環境センター ごみの自己搬入の 流れ



## ① 入場

「朝日環境センター出入口」から入場します。  
場内は、一方通行(時計回り)です。

路面の「自己搬入」レーンをお進みください。

## ②受付・計量(1回目)



受付は②番のレーン(中央)にお進みください。  
職員がごみの内容を確認のうえ受付、1回目の計量をします。

運転免許証などで、本人確認をさせていただきます。

**令和5年2月1日から、家庭ごみの搬入については事前予約が必要になりました。予約した際に付される「予約番号」をお申し出ください。**

**予約専用ダイヤル 050-3146-8953**

**9:00～17:00 月～金曜日(祝日・年末年始を除く)**

※自己搬入する日の2週間前から予約できます。

※前日までに予約してください。

※自己搬入とは、自分が出したごみを、自らの責任を持ち、排出者本人が市の処理施設に持ち込むことです。川口市外から発生したごみは持ち込みできませんのでご注意ください。

※朝日環境センターに搬入できる家庭ごみは、一般ごみと資源物です。  
粗大ごみの受付は行っておりません。

※事業所から出るごみは、生ごみ、紙くずなどの事業系一般廃棄物を持ち込みできます。  
条例で定められたもの以外の産業廃棄物の受入れは行っておりません。

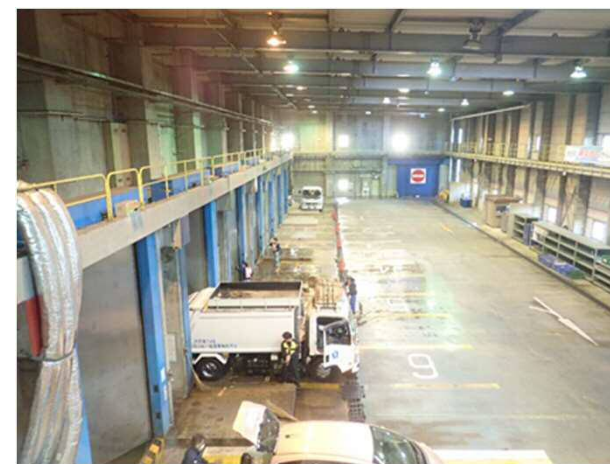


### ③ごみをおろす

車で移動し、所定の場所でごみをおろします。

資源物は地上階、一般ごみはスロープを上り、2階(プラットフォーム)です。

プラットフォームでは職員の誘導に従ってください。



## ④計量(2回目)・精算



ごみをすべておろし終わったら、③番のレーン(左)にお進みください。

2回目の計量をします。

手数料が発生した場合は、現金でお支払いいただきます。

令和8年4月1日搬入分から

家庭系ごみ 10kgにつき150円(税込)

事業系ごみ 10kgにつき310円(税込)

## ⑤退場

お気をつけてお帰りください。